

[Impressum]

Objektyp: **Group**

Zeitschrift: **Die Schweiz = Suisse = Svizzera = Switzerland : offizielle Reisezeitschrift der Schweiz. Verkehrszentrale, der Schweizerischen Bundesbahnen, Privatbahnen ... [et al.]**

Band (Jahr): **39 (1966)**

Heft 10

PDF erstellt am: **07.07.2024**

Nutzungsbedingungen

Die ETH-Bibliothek ist Anbieterin der digitalisierten Zeitschriften. Sie besitzt keine Urheberrechte an den Inhalten der Zeitschriften. Die Rechte liegen in der Regel bei den Herausgebern.

Die auf der Plattform e-periodica veröffentlichten Dokumente stehen für nicht-kommerzielle Zwecke in Lehre und Forschung sowie für die private Nutzung frei zur Verfügung. Einzelne Dateien oder Ausdrucke aus diesem Angebot können zusammen mit diesen Nutzungsbedingungen und den korrekten Herkunftsbezeichnungen weitergegeben werden.

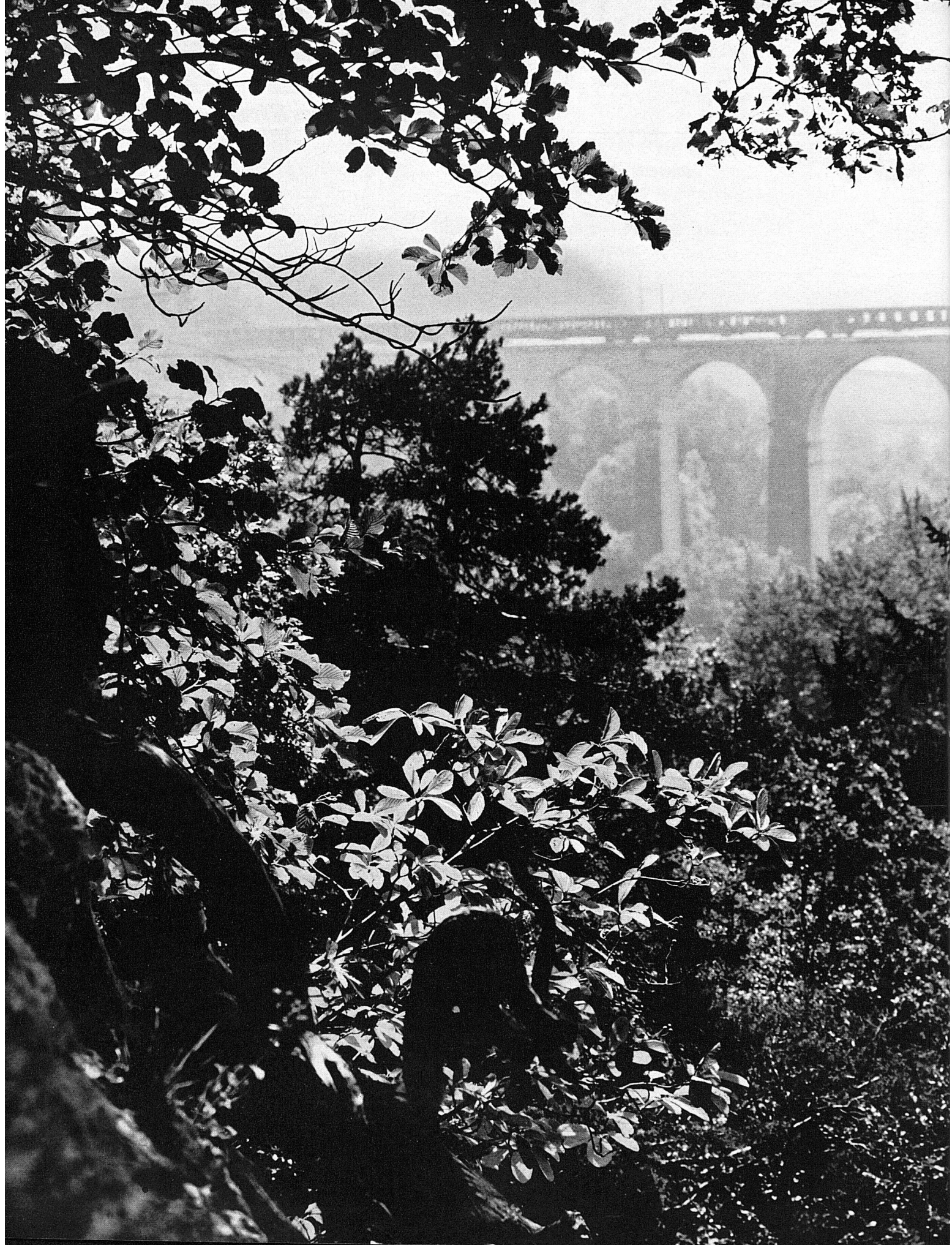
Das Veröffentlichen von Bildern in Print- und Online-Publikationen ist nur mit vorheriger Genehmigung der Rechteinhaber erlaubt. Die systematische Speicherung von Teilen des elektronischen Angebots auf anderen Servern bedarf ebenfalls des schriftlichen Einverständnisses der Rechteinhaber.

Haftungsausschluss

Alle Angaben erfolgen ohne Gewähr für Vollständigkeit oder Richtigkeit. Es wird keine Haftung übernommen für Schäden durch die Verwendung von Informationen aus diesem Online-Angebot oder durch das Fehlen von Informationen. Dies gilt auch für Inhalte Dritter, die über dieses Angebot zugänglich sind.

Ein Dienst der *ETH-Bibliothek*
ETH Zürich, Rämistrasse 101, 8092 Zürich, Schweiz, www.library.ethz.ch

<http://www.e-periodica.ch>



OFFIZIELLE REISEZEITSCHRIFT

der Schweizerischen Bundesbahnen,
Privatbahnen und Schiffahrtsunternehmen,
der Schweizerischen Post-, Telephon-
und Telegraphenbetriebe, der Automobilverbände,
des schweizerischen Luftverkehrs
und des Schweizer Hotelier-Vereins

Revue des Chemins de fer fédéraux suisses,
chemins de fer privés, entreprises de navigation et
entreprises des postes, téléphones et télégraphes suisses,
des associations suisses de l'automobilisme,
du trafic aérien suisse et de la Société suisse des hôteliers

Umschlagbild: Abend über den Geleisen des
Zürcher Hauptbahnhofes • Notre page de cou-
verture: La gare de Zurich à la tombée de la
nuit • Fotografia della copertina: Crepuscolo
sui binari di Zurigo Centrale • Cover illustration:
Evening over the tracks in the Central
Station, Zurich. Farbaufnahme Max Mathys

◀ Bevor die Züge der Bundesbahnen auf der
Reise von Neuenburg nach Yverdon das male-
rische Städtchen Boudry erreichen, überqueren
sie die tiefeingeschnittene Areuse, den Haupt-
fluss des Kantons Neuenburg, auf einem mäch-
tigen Viadukt. Photo W. Studer

Le viaduc qui franchit l'Areuse, près du bourg
pittoresque de Boudry, sur la ligne Neuchâtel-
Yverdon. L'Areuse, la principale rivière du
pays de Neuchâtel, creuse des gorges profondes
et d'une grande beauté.

Prima di giungere nella pittoresca borgata di
Boudry, i treni della linea Neuchâtel-Yverdon,
appartenente alle FFS, traversano su di un
viadotto la profonda gola dell'Areuse, fiume
principale del Cantone di Neuchâtel.

Before the trains of the Swiss Federal Railways,
on the run between Neuchâtel and Yverdon,
reach the picturesque village of Boudry, they
pass over a mighty viaduct high above the
Areuse, the chief river of the Canton of Neu-
châtel.

BEARBEITUNG / RÉDACTION: HANS KASSER

PRINTED IN SWITZERLAND
BY BÜCHLER+CIE SA, 3084 WABERN

Jahresabonnement / Abonnement annuel Fr. 15.-
Postscheckkonto 80-5715

Inserate / Annonces / Annunci:
Büchler-Inseratregie, 3084 Wabern