

Objektyp: **Advertising**

Zeitschrift: **Die Schweiz = Suisse = Svizzera = Switzerland : offizielle Reisezeitschrift der Schweiz. Verkehrszentrale, der Schweizerischen Bundesbahnen, Privatbahnen ... [et al.]**

Band (Jahr): **39 (1966)**

Heft 3

PDF erstellt am: **07.07.2024**

### **Nutzungsbedingungen**

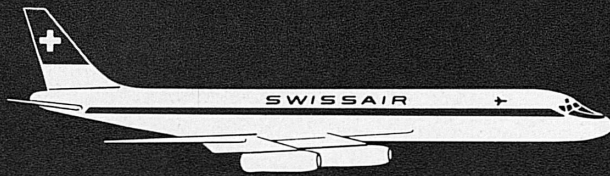
Die ETH-Bibliothek ist Anbieterin der digitalisierten Zeitschriften. Sie besitzt keine Urheberrechte an den Inhalten der Zeitschriften. Die Rechte liegen in der Regel bei den Herausgebern. Die auf der Plattform e-periodica veröffentlichten Dokumente stehen für nicht-kommerzielle Zwecke in Lehre und Forschung sowie für die private Nutzung frei zur Verfügung. Einzelne Dateien oder Ausdrucke aus diesem Angebot können zusammen mit diesen Nutzungsbedingungen und den korrekten Herkunftsbezeichnungen weitergegeben werden. Das Veröffentlichen von Bildern in Print- und Online-Publikationen ist nur mit vorheriger Genehmigung der Rechteinhaber erlaubt. Die systematische Speicherung von Teilen des elektronischen Angebots auf anderen Servern bedarf ebenfalls des schriftlichen Einverständnisses der Rechteinhaber.

### **Haftungsausschluss**

Alle Angaben erfolgen ohne Gewähr für Vollständigkeit oder Richtigkeit. Es wird keine Haftung übernommen für Schäden durch die Verwendung von Informationen aus diesem Online-Angebot oder durch das Fehlen von Informationen. Dies gilt auch für Inhalte Dritter, die über dieses Angebot zugänglich sind.

# SEVA LOTTERIE

Haupttreffer  
Fr.100'000.-



Erstmals  
12 Ferienreisen  
14 Tage USA/Kanada  
für je 2 Personen  
mit Swissair



ferner: 10 x Fr. 1000.—, 25 x Fr. 500.— etc., etc.  
39'018 Treffer im Gesamtwerte von Fr. 450'000.—

en plus: 10 x Frs 1000.—, 25 x Frs 500.— etc., etc.  
39'018 lots d'une valeur globale de Frs 450'000.—

#### Serien besonders interessant

5 Lose Endzahlen **0-4** enthalten mindestens 1 Treffer  
5 Lose Endzahlen **5-9** enthalten mindestens 1 Treffer  
10 Lose Endzahlen **0-9** enthalten mindestens 2 Treffer

#### Séries particulièrement intéressantes

5 billets chiffres finals **0-4** contiennent au moins 1 lot  
5 billets chiffres finals **5-9** contiennent au moins 1 lot  
10 billets chiffres finals **0-9** contiennent au moins 2 lots

1 Los Fr. 5.- (die 5-Los-Serie Fr. 25.-, die 10-Los-Serie Fr. 50.-) plus 50 Rp. für Chargé-Porto auf Postcheckkonto 30-10026. Ziehungsliste in verschlossenem Brief 30 Rp.

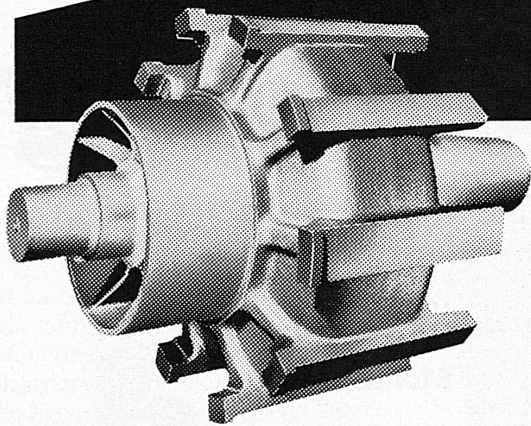
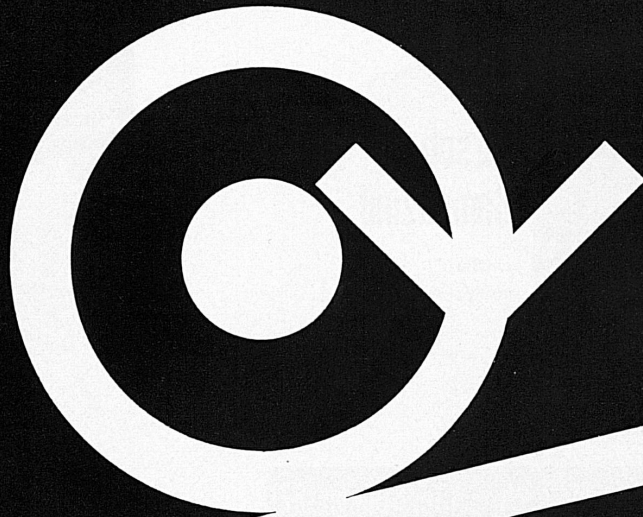
1 billet Frs 5.- (la série de 5 billets Frs 25.-, la série de 10 billets Frs 50.-) plus 50 cts de port pour envoi recommandé, au compte de chèques postaux 30-10026. Liste de tirage sous pli fermé 30 cts.

Adresse: SEVA-Lotterie, 3001 Bern, Tel. 031 45 44 36. SEVA-Lose sind auch in Banken, an den Schaltern der Privatbahnstationen sowie in vielen Läden und Kiosken usw. zu haben.

Adresse: Loterie SEVA, 3001 Berne, tél. 031 45 44 36. Les billets SEVA sont aussi en vente dans les banques, aux guichets des chemins de fer privés, ainsi que dans de nombreux magasins et kiosques, etc.

**ZIEHUNG 28.APRIL TIRAGE 28 AVRIL**

# Technische Höchstleistung mit **+GF+ Stahlguss**



Rotor, in zwei Teilen gegossen  
und zusammengeschweisst,  
Gewicht 380 kg

Sg 724/1

600 Tonnen oder 30 Güterwagen...

ziehen die Ae 6/6 Lokomotiven mit einer Geschwindigkeit von 75 km/Std. die Rampen des Gotthards (27% Steigung) hinauf. Die Rotoren dieser Lokomotiven, die höchsten Belastungen unterworfen sind, bestehen aus +GF+ Stahlguss.

Reiche Erfahrung, spezialisierte Arbeitskräfte, grosszügiges Forschungsprogramm, sowie ständige Verbesserung der Fabrikations- und Kontrolleinrichtungen bieten Gewähr für die hervorragende Qualität von +GF+ Stahlguss.

**Georg Fischer Aktiengesellschaft, Schaffhausen**

Telephon (053) 5 60 31 und (053) 5 70 31

Schweizer Mustermesse Basel, 16.—26. April 1966, Halle 5





## 2 Camenzind Spitzenprodukte

seit 1879 Qualität

## Kirsch Camenzind

für Sie  
im Speisewagen bereit

Alb. Camenzind's Wwe. A.G., Steinen (SZ)

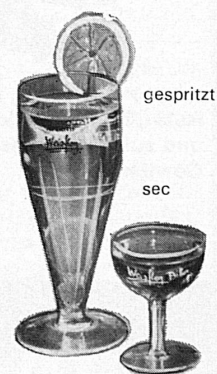


Frisch, leicht und gut

# Weisflog

Goldmedaille Expo 1964

**Ideal  
für tatkräftige  
Menschen**

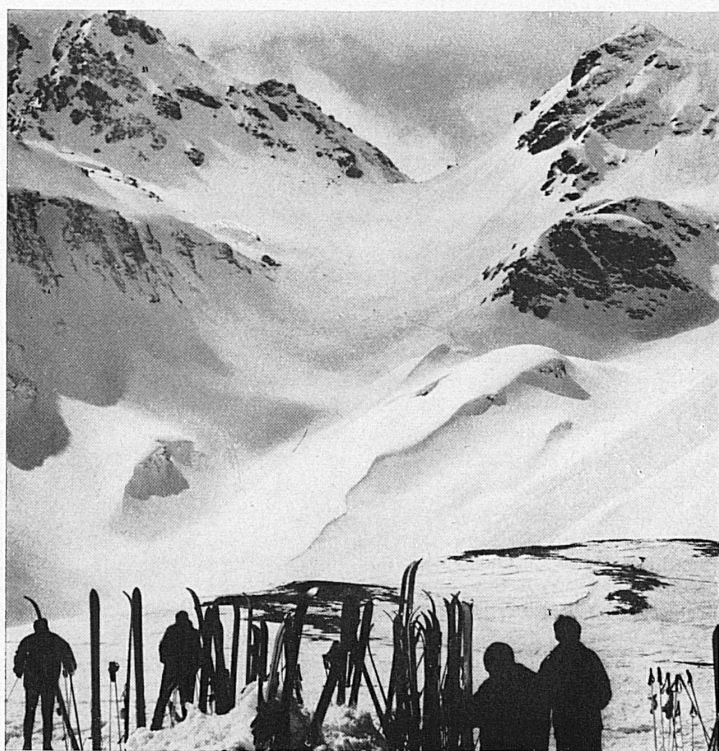


gespritzt

sec



Im Speisewagen  
und Bahnhofbuffet  
für Sie bereit



## Pizol – eine grosse Abfahrt der Alpen

2300 m Höhendifferenz, 12 km Länge  
Skilifte und Schweizer Skischule, Luftseilbahnen  
ab Bad Ragaz und Wangs

# L'AÉROPORT DE GENÈVE-COINTRIN RELIÉ AU MONDE ENTIER



L'aéroport de Genève-Cointrin, situé à cinq minutes du centre de la ville, est un important carrefour des routes de l'air, desservi par plus de vingt parmi les plus importantes compagnies de navigation aérienne. Porte d'entrée naturelle d'une prestigieuse contrée, traditionnellement vouée au tourisme, Genève-Cointrin offre un accès rapide à toutes les renommées stations estivales et aux magnifiques champs de ski des Alpes suisses et françaises. De Genève-Cointrin, par le rail par la route ou par les airs, en deux heures au maximum, vous aurez rejoint votre lieu de séjour, qu'il soit situé sur la rive d'un de nos lacs ou dans les plus hautes vallées alpestres.

LUDER