

Objektyp: **Advertising**

Zeitschrift: **Die Schweiz = Suisse = Svizzera = Switzerland : offizielle Reisezeitschrift der Schweiz. Verkehrszentrale, der Schweizerischen Bundesbahnen, Privatbahnen ... [et al.]**

Band (Jahr): **39 (1966)**

Heft 5

PDF erstellt am: **30.07.2024**

Nutzungsbedingungen

Die ETH-Bibliothek ist Anbieterin der digitalisierten Zeitschriften. Sie besitzt keine Urheberrechte an den Inhalten der Zeitschriften. Die Rechte liegen in der Regel bei den Herausgebern. Die auf der Plattform e-periodica veröffentlichten Dokumente stehen für nicht-kommerzielle Zwecke in Lehre und Forschung sowie für die private Nutzung frei zur Verfügung. Einzelne Dateien oder Ausdrucke aus diesem Angebot können zusammen mit diesen Nutzungsbedingungen und den korrekten Herkunftsbezeichnungen weitergegeben werden. Das Veröffentlichen von Bildern in Print- und Online-Publikationen ist nur mit vorheriger Genehmigung der Rechteinhaber erlaubt. Die systematische Speicherung von Teilen des elektronischen Angebots auf anderen Servern bedarf ebenfalls des schriftlichen Einverständnisses der Rechteinhaber.

Haftungsausschluss

Alle Angaben erfolgen ohne Gewähr für Vollständigkeit oder Richtigkeit. Es wird keine Haftung übernommen für Schäden durch die Verwendung von Informationen aus diesem Online-Angebot oder durch das Fehlen von Informationen. Dies gilt auch für Inhalte Dritter, die über dieses Angebot zugänglich sind.

SEVA-Lotterie

1x 200'000.-

1x 50'000.-

1x 10'000.-

etc., etc., etc.

ferner: 10 x Fr. 1'000.-, 20 x Fr. 500.- etc., etc.
41'533 Treffer im Gesamtwerte von Fr. 508'000.-

en plus: 10 x Frs 1'000.-, 20 x Frs 500.- etc., etc.
41'533 lots d'une valeur globale de Frs 508'000.-

Serien besonders interessant

5 Lose Endzahlen 0-4 enthalten mindestens 1 Treffer
5 Lose Endzahlen 5-9 enthalten mindestens 1 Treffer
10 Lose Endzahlen 0-9 enthalten mindestens 2 Treffer

Séries particulièrement intéressantes

5 billets chiffres finals 0-4 contiennent au moins 1 lot
5 billets chiffres finals 5-9 contiennent au moins 1 lot
10 billets chiffres finals 0-9 contiennent au moins 2 lots

1 Los Fr. 5.- (die 5-Los-Serie Fr. 25.-, die 10-Los-Serie Fr. 50.-) plus 50 Rp. für Chargé-Porto auf Postcheckkonto 30-10026. Ziehungsliste in verschlossenem Brief 30 Rp.

1 billet Frs 5.- (la série de 5 billets Frs 25.-, la série de 10 billets Frs 50.-) plus 50 cts de port pour envoi recommandé, au compte de chèques postaux 30-10026. Liste de tirage sous pli fermé 30 cts.

Adresse: SEVA-Lotterie, 3001 Bern, Tel. 031 45 44 36.
SEVA-Lose sind auch in Banken, an den Schaltern der Privatbahnstationen sowie in vielen Läden und Kiosken usw. zu haben.

Adresse: Loterie SEVA, 3001 Berne, tél. 031 45 44 36.
Les billets SEVA sont aussi en vente dans les banques, aux guichets des chemins de fer privés, ainsi que dans de nombreux magasins et kiosques, etc.

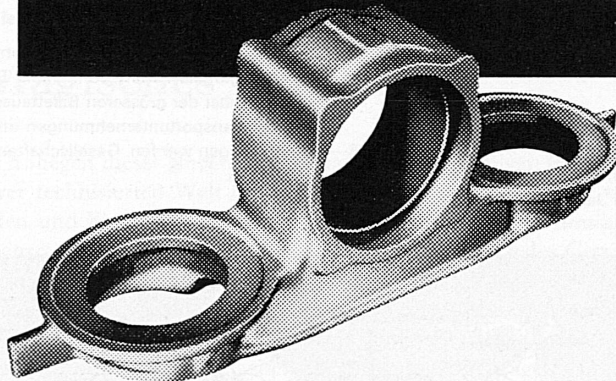
Ziehung 30. Juni Tirage 30 juin

Technische Höchstleistung mit **+GF+ Stahlguss**



5 Millionen Schläge...

von Schienenstößen und Weichen werden jährlich durch jede Achsbüchse der SBB-Einheits-Personenwagen aufgefangen. Sicherheit und Fahrkomfort unserer Bahnen hängen zu einem guten Teil von den Achsbüchsen ab: diese bestehen aus +GF+ Stahlguss.



Achsbüchse der SBB-Einheits -Personenwagen
Gewicht 44 kg

Reiche Erfahrung, spezialisierte Arbeitskräfte, grosszügiges Forschungsprogramm, sowie ständige Verbesserung der Fabrikations- und Kontrolleinrichtungen bieten Gewähr für die hervorragende Qualität von +GF+ Stahlguss.

Sg 726/1

Georg Fischer Aktiengesellschaft, Schaffhausen

Telephon (053) 5 60 31 und (053) 5 70 31



Berner Oberland

Wieder einmal Ferien in der Schweiz! Nachfolgend einige Hinweise für Reiseerleichterungen, die Sie schätzen werden. Prospekte und Auskünfte durch die Reisebüros, Verkehrsbüros, Bahn- und Schiffstationen sowie durch den **Verkehrsverein Berner Oberland, Abt. RDS, 3800 Interlaken.**

Autotransport durch die Alpentunnel Lötschberg und Simplon

Preise für Fahrzeuge einschliesslich Passagiere	Personenauto bis 8 Plätze, über 4,5 m lang	
Personenauto bis 8 Plätze, bis 4,5 m lang	Kandersteg-Goppenstein	Fr. 23.—
Kandersteg-Goppenstein	Kandersteg-Brig	Fr. 33.—
Kandersteg-Brig	Kandersteg-Iselle	Fr. 60.—
Kandersteg-Iselle	Gleiche Tarife in umgekehrter Richtung	

Seeluftkurabonnement

zur beliebigen Benützung aller fahrplanmässigen Schiffs-kurse auf dem Thuner- und Brienzsee. Persönliches Generalabonnement, sogenanntes Seeluftkurabonnement. Gültig auf beiden Seen sowie auf der Bahn zwischen Interlaken West und Bönigen.

7 Tage Gültigkeit	1. Klasse	2. Klasse
15 Tage Gültigkeit	Fr. 36.—	Fr. 26.—
1 Monat Gültigkeit	Fr. 49.—	Fr. 35.—
	Fr. 70.—	Fr. 50.—

Erhältlich an allen Schiffskassen. An Kinder von 6 bis 16 Jahren werden die 7 und 15 Tage gültigen See-Generalabonnemente zum halben Preise abgegeben.

Regionales Ferienabonnement Berner Oberland

für die Transportunternehmungen des Berner Oberlandes. Der ideale Fahrausweis für Ausflüge. Es ist auf fast allen Berg-, Tal-, Luftseil-, Gondel- und Sesselbahnen, auf den Schiffen des Thuner- und Brienzsees und auf den meisten Postautolinien gültig. Ausgabezeit: 1. Mai bis 31. Okt.

Beim Bezug eines Abonnements zu Fr. 36.— werden auf dem Ferienbillet drei Kontrollfelder für Ausflugsbillette entwertet.

Geltungsdauer:

15 aufeinanderfolgende Tage, auch sonntags.
Auf allen ——— Strecken an 5 Tagen nach Wahl des Reisenden als Generalabonnement gültig.
Alle Tage als Halbtax-Abonnement gültig.

Klassenbenützung:

Das Abonnement gilt zur Fahrt in der 2. Klasse. Für die Fahrt in der 1. Klasse zahlen Erwachsene und Kinder die Hälfte des gewöhnlichen Fahrpreisunterschiedes. Auf den Schiffen des Thuner- und Brienzsees kann die 1. Klasse während der fünf Generalabonnementstage gegen Lösung einer Zusatzkarte benützt werden. Die Zusatzkarte kostet Fr. 4.— für Erwachsene und Fr. 2.— für Kinder.

Weitere Ermässigungen:

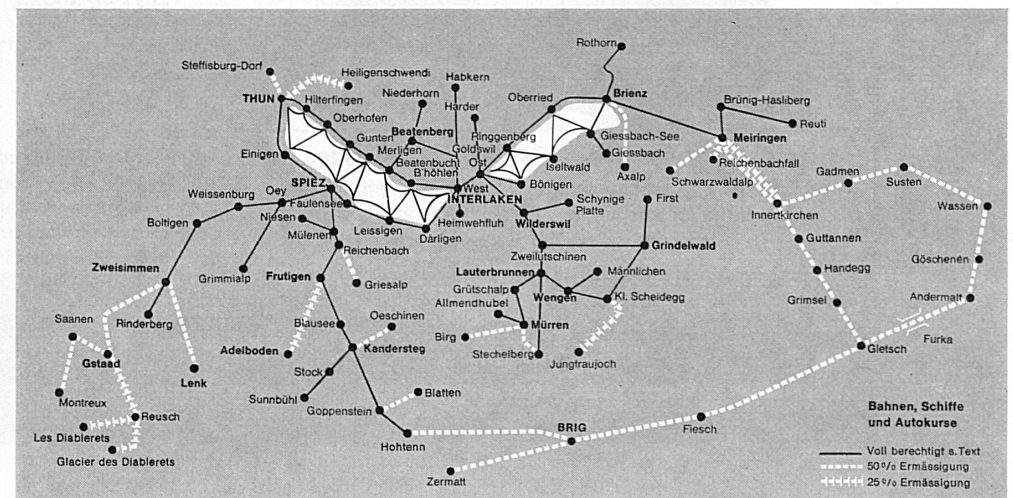
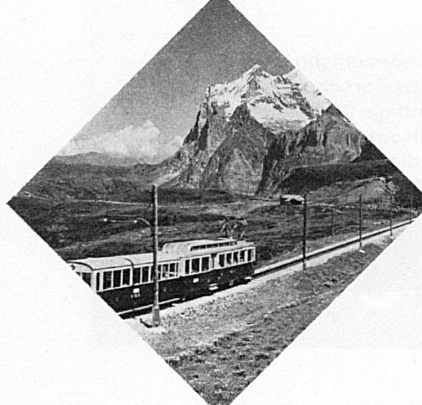
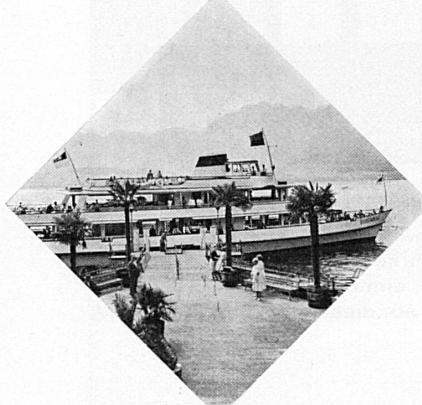
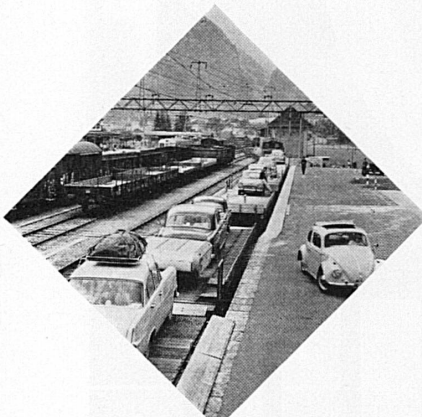
Auf allen ■■■■■ Strecken gewährt das Abonnement 50% Ermässigung.
Auf allen ■■■■■■ Strecken gewährt das Abonnement 25% Ermässigung.

Das Regionale Ferienabonnement ist ein persönlicher Fahrausweis

Es muss die Unterschrift des Abonnenten tragen. Das Regionale Ferienabonnement Berner Oberland kann am Schalter der grösseren Billettausgabestellen der beteiligten Transportunternehmungen und an den Schiffskassen bezogen werden. Gesellschaften: ½ Stunde im voraus bestellen.

Abonnementspreis:

Für Erwachsene	Fr. 48.—
für Erwachsene mit Schweizer Ferienbillet	Fr. 36.—
für Kinder von 6 bis 16 Jahren	Fr. 24.—





Magisches Bergland

Es ist das Anliegen dieses Buches, der Unrast und der lärmigen Betriebsamkeit unserer technisierten Welt das stille, beglückende Bergwunder entgegenzustellen und Ehrfurcht zu wecken vor der grossartigen Urtümlichkeit eines Lebensraumes, in welchem jedes Wesen, jede Pflanze, jedes Gewässer, ja jeder Flecken Erde sinnvoller Teil eines Ganzen ist. Es wurde versucht, regionale Eigenart der Landschaft, ihre vielfältigen Stimmungen und ihren Formenreichtum in ein wechselvolles Gefüge von Licht, Schatten und Farbe zu bringen. Die schönsten und seltensten Alpenblumen tragen frühlingshafte Heiterkeit in den Bildteil und versinnbildlichen anschaulich die Geheimnisse und Wunder der Bergwelt. Der Verfasser des Geleitwortes, Max Niederer, hat in feinsinniger Weise die kraftvolle, begeisternde Sprache einiger Dichter und Gelehrter in den Mittelpunkt seiner Betrachtung gestellt.

Durch alle Buchhandlungen zu beziehen

Büchler Verlag 3084 Wabern

Die Schweizer Alpenlandschaft im Wechsel von Licht und Schatten, Weite und Engnis, von Wundern und Verwunschenem; veranschaulicht durch 123 Schwarzweissabbildungen und 53 farbige Alpenblumenbilder; mit einer Einleitung von Max Niederer.

In deutscher und englischer Ausgabe
Format 27 × 21 cm, Preis Fr. 28.—

Swiss Mountain Magic