

Objekttyp: **Advertising**

Zeitschrift: **Die Schweiz = Suisse = Svizzera = Switzerland : offizielle Reisezeitschrift der Schweiz. Verkehrszentrale, der Schweizerischen Bundesbahnen, Privatbahnen ... [et al.]**

Band (Jahr): **41 (1968)**

Heft 8

PDF erstellt am: **03.07.2024**

Nutzungsbedingungen

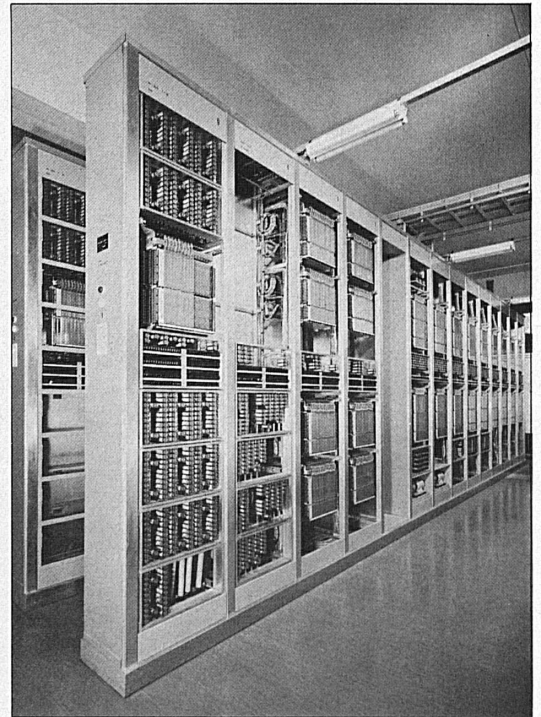
Die ETH-Bibliothek ist Anbieterin der digitalisierten Zeitschriften. Sie besitzt keine Urheberrechte an den Inhalten der Zeitschriften. Die Rechte liegen in der Regel bei den Herausgebern. Die auf der Plattform e-periodica veröffentlichten Dokumente stehen für nicht-kommerzielle Zwecke in Lehre und Forschung sowie für die private Nutzung frei zur Verfügung. Einzelne Dateien oder Ausdrucke aus diesem Angebot können zusammen mit diesen Nutzungsbedingungen und den korrekten Herkunftsbezeichnungen weitergegeben werden. Das Veröffentlichen von Bildern in Print- und Online-Publikationen ist nur mit vorheriger Genehmigung der Rechteinhaber erlaubt. Die systematische Speicherung von Teilen des elektronischen Angebots auf anderen Servern bedarf ebenfalls des schriftlichen Einverständnisses der Rechteinhaber.

Haftungsausschluss

Alle Angaben erfolgen ohne Gewähr für Vollständigkeit oder Richtigkeit. Es wird keine Haftung übernommen für Schäden durch die Verwendung von Informationen aus diesem Online-Angebot oder durch das Fehlen von Informationen. Dies gilt auch für Inhalte Dritter, die über dieses Angebot zugänglich sind.

Überall wo Sicherheit und Zuverlässigkeit höchstes Gebot sind ...

TEE-Komposition der SBB
Beleuchtung des Flughafens Zürich-Kloten
Computerzentrum der Swissair
Telephonzentrale System Hasler



... im Eisenbahnverkehr, im Luftverkehr, in der Nachrichtentechnik und in der Elektronik werden unsere

GALVATRONIC-Hartvergoldungen
DUOR-Vergoldungen und DURHONIC-Rhodinierungen eingesetzt.

Mit ihren hervorragenden Eigenschaften gelten unsere Spezialverfahren weltweit als Pionierleistungen.



Werner Flühmann Zürich
Galvanik mit Edelmetallen

8005 Zürich Heinrichstrasse 216 Tel. 051 42 40 64

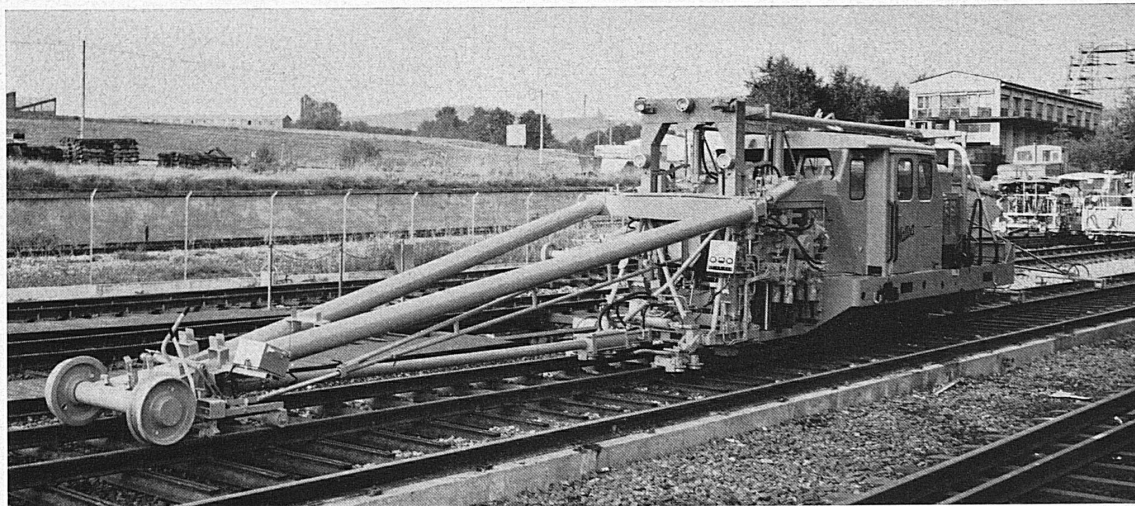
ENTREPRISE LAURENT MEMBREZ

60-62, route d'Oron, téléphone 021 32 25 55-56, Lausanne

Travaux de voies ferrées

Construction et réfection de voies et d'embranchements industriels
Entretien systématique de voies ferrées par bourrage mécanique

Bourreuse – niveleuse – ripeuse – MATISA BNRI 80



Sind Sie
gegen
Krankheit
und
Unfall
genügend
versichert ?

Oder gehören auch Sie zu jenen Tausenden von Menschen, die glauben, sie hätten eine eiserne Gesundheit und eine Krankenversicherung sei überflüssig ?
Wissen Sie, daß unsere Leistungen bei Krankheit wie auch bei Unfall ausgerichtet werden?
Vorsorgen und sich und seine Angehörigen in gesunden Tagen gegen finanzielle Sorgen bei Krankheit oder Unfall versichern, können Sie bei vorteilhaften Bedingungen bei den folgenden, zentralisierten Krankenkassen :

Schweizerische Krankenkasse Helvetia
8024 Zürich, Stadelhoferstrasse 25, Telefon 051/34 77 30

Schweiz. Kranken- und Unfallkasse Konkordia
6002 Luzern, Bundesplatz 14, Telefon 041/2 65 01

Schweizerische Grütti-Krankenkasse
3008 Bern, Effingerstrasse 64, Telefon 031/25 42 22

Krankenfürsorge, Schweiz. Kranken- und Unfallkasse
8401 Winterthur, Unterer Graben 1, Telefon 052/23 20 31

KPT-Krankenkassen des Personals des Bundes und der schweiz. Transportanstalten
3084 Wabern-Bern, Selhofenstrasse 5, Telefon 031/22 22 33

Stanofon



Eine rasch aufgebaute
Fernsprechverbindung für:
Industrie, Baugewerbe,
Landwirtschaft, Zivilschutz,
Sport-Anlässe etc.

Stromquelle:
3 Monozellen à 1,5 V
Verbindungsdraht:
2 x 0,6 ... 0,8 mm²
Reichweite: bis 30 km

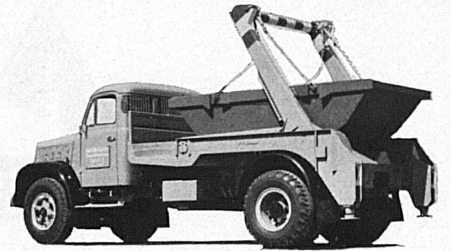
1867

STR

STANDARD TELEPHON & RADIO AG.

8038 ZÜRICH TEL. (051) 452800

WIRZ KIPPER



Wenn von Kipper die Rede ist, meint man WIRZ-KIPPER. Die Popularität hat ihren Grund im logischen Aufbau und der Qualität dieser Pionierkonstruktion.

WELAKI, ein neues WIRZ-Produkt, erlaubt das Verladen, Kippen oder Absetzen ganzer Ladungen durch den Chauffeur allein.

Der WELAKI ist heute schon zu einer bekannten Erscheinung auf unseren Strassen geworden.

Der WELAKI vermeidet Stillstandzeiten. Die Rendite des Fahrzeuges wird bedeutend erhöht.

Zum Transportsystem mit WIRZ-WELAKI gehören Mulden und Behälter für die verschiedensten Einsatzzwecke.

ERNSTWIRZ AG 8707 UETIKON TEL. 051 741531

Kipper- und Maschinenfabrik



BERKEL-Waagen

in elektro-optischer und Zeigerausführung für

Handel
Gewerbe
Industrie
Verwaltungen

Fabrik und Verkauf: **BERKEL AG**

Hohlstrasse 535, 8048 Zürich Telefon 051 62 55 00



Franz Vago AG
Strassen- und Tiefbauunternehmung
Müllheim-Wigoltingen

Zürich Zug Pfäffikon SZ
Schwanden Chur Wil SG
Stein am Rhein

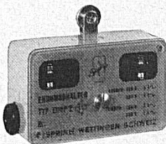


L'installation
moderne de
climatisation
par la maison
spécialisée

**EKALT
AG**

Bâle
061 / 38 03 92
Berne
031 / 52 12 77

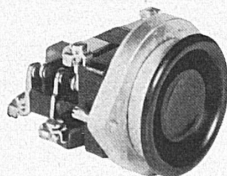
Endschalter
Typ EUSP 2



Für jeden Zweck
die gewünschte Ausführung

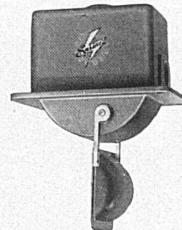


Druckknopfschalter
Typ K



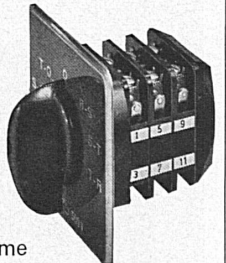
Diverse Bauformen
und Schemata

Luftströmungsrelais
Typ FS 2



Für Ventilatoren
und Klimaanlage

Handschalter
6-10-15 A



Schaltprogramme
bis 40 Kontakte

SPRING AG, 5430 Wettingen

Apparatefabrik, Telefon 056 6 66 88

Rolltreppen
Aufzüge
Wagons
Schlieren

Schweizerische Wagons- und
Aufzügefabrik AG
Schlieren-Zürich

Haben Sie den De Luxe-Komplex?



68 DL 2

Sind Sie in Ihren Unternehmen besonders kritisch? Entscheiden Sie sich stets für Sonderklasse und haben Sie ein ausgesprochenes Gespür dafür, Echtes von Falschem zu unterscheiden?... Ja?

Dann wird man Ihnen niemals ein X für ein U vormachen können. Dann werden Sie auch sofort den Unterschied zwischen einer gewöhnlichen Milkschokolade und der DE LUXE feststellen... der einmaligen Doppelrahm-Schokolade von Suchard.



Rahm macht gute Schokolade besser!

vom
Suchard
drum so guet!
Mit Avanti-
Bons