

[Impressum]

Objektyp: **Group**

Zeitschrift: **Die Schweiz = Suisse = Svizzera = Switzerland : offizielle Reisezeitschrift der Schweiz. Verkehrszentrale, der Schweizerischen Bundesbahnen, Privatbahnen ... [et al.]**

Band (Jahr): **41 (1968)**

Heft 11

PDF erstellt am: **03.07.2024**

Nutzungsbedingungen

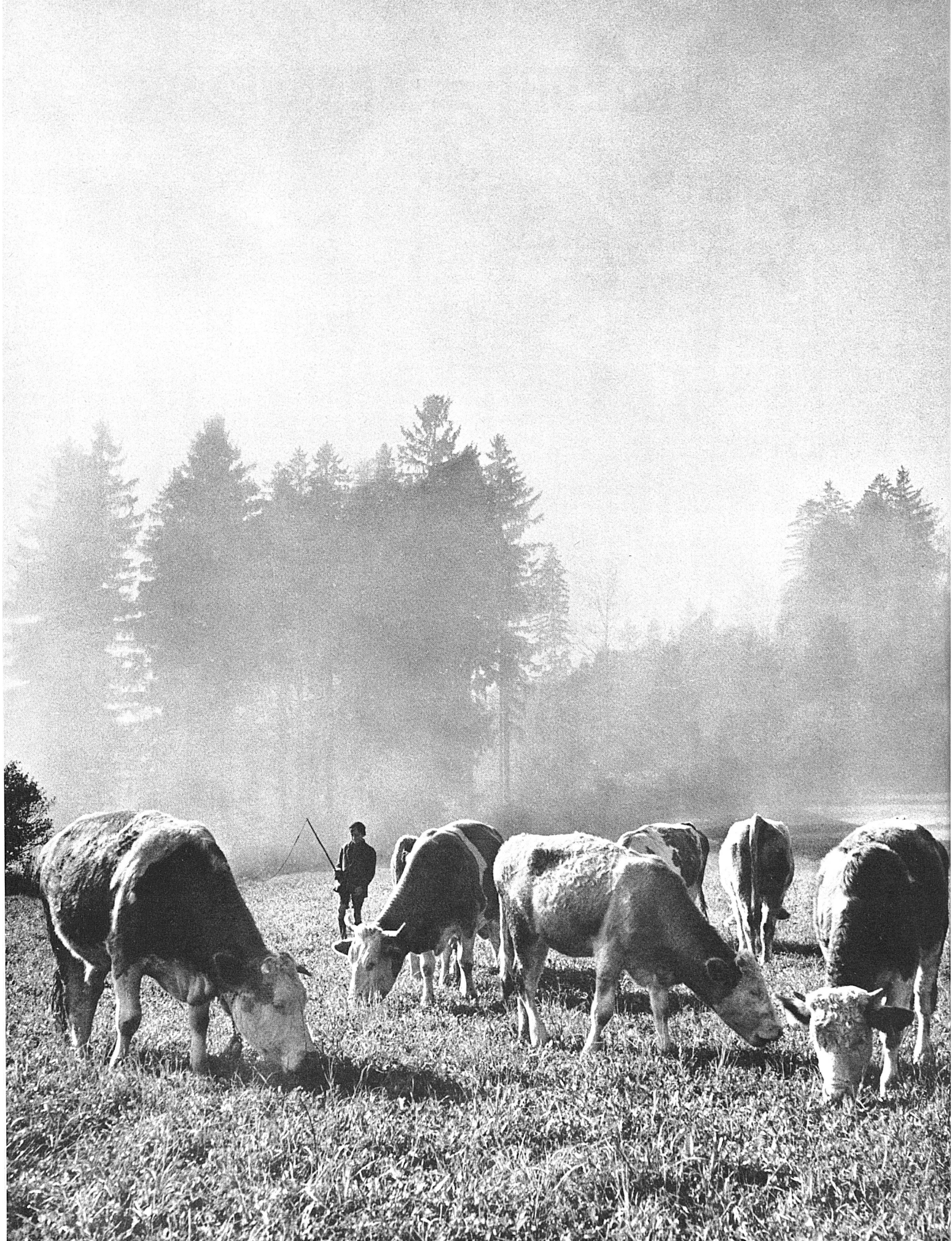
Die ETH-Bibliothek ist Anbieterin der digitalisierten Zeitschriften. Sie besitzt keine Urheberrechte an den Inhalten der Zeitschriften. Die Rechte liegen in der Regel bei den Herausgebern.

Die auf der Plattform e-periodica veröffentlichten Dokumente stehen für nicht-kommerzielle Zwecke in Lehre und Forschung sowie für die private Nutzung frei zur Verfügung. Einzelne Dateien oder Ausdrucke aus diesem Angebot können zusammen mit diesen Nutzungsbedingungen und den korrekten Herkunftsbezeichnungen weitergegeben werden.

Das Veröffentlichen von Bildern in Print- und Online-Publikationen ist nur mit vorheriger Genehmigung der Rechteinhaber erlaubt. Die systematische Speicherung von Teilen des elektronischen Angebots auf anderen Servern bedarf ebenfalls des schriftlichen Einverständnisses der Rechteinhaber.

Haftungsausschluss

Alle Angaben erfolgen ohne Gewähr für Vollständigkeit oder Richtigkeit. Es wird keine Haftung übernommen für Schäden durch die Verwendung von Informationen aus diesem Online-Angebot oder durch das Fehlen von Informationen. Dies gilt auch für Inhalte Dritter, die über dieses Angebot zugänglich sind.



HERAUSGEBER / EDITEUR / EDITORE

SCHWEIZERISCHE VERKEHRZENTRALE / OFFICE NATIONAL SUISSE DU TOURISME / UFFICIO
NAZIONALE SVIZZERO DEL TURISMO / ISSUED BY THE SWISS NATIONAL TOURIST OFFICE

8025 ZÜRICH, TALACKER 42

November / Novembre 1968 N° 11 41. Jahrgang / 41^e Année

◀ In den Juraweiden von Prêles (Prägelz) über Ligerz (Gléresse) am Bielersee. Photo Giegel SVZ

Les pâturages de Prêles dans le Jura, au-dessus de Gléresse, lac de Bielle

Pascoli a Prêles sopra Gléresse (Ligerz) al lago di Bielle

Grazing cows on Jura pastures at Prêles above Ligerz on Lake Bielle

▶ Glasbild (Das Jüngste Gericht) des Franzosen Fernand Léger in der Kirche von Courfaivre bei Delsberg

«Le Jugement dernier», vitrail du maître français Fernand Léger dans l'église de Courfaivre, près de Delémont

Vetrata (Giudizio universale) dell'artista francese Fernand Léger nella chiesa di Courfaivre presso Delémont

Stained glass picture (Day of Judgment) by Frenchman Fernand Léger in the church of Courfaivre near Delémont

Photo Chausse



Schweiz

Suisse

Svizzera

Switzerland

OFFIZIELLE REISEZEITSCHRIFT

der Schweizerischen Bundesbahnen, der konzessionierten Bahnen, der Schiffsverkehrsunternehmen, der Schweizerischen Post-, Telephon- und Telegraphenbetriebe, der Automobilverbände, des Schweizerischen Luftverkehrs und des Schweizer Hotelier-Vereins

Revue des Chemins de fer fédéraux suisses, des chemins de fer concessionnaires, des entreprises de navigation, de l'entreprise des postes, téléphones et télégraphes suisses, des associations automobilistes suisses, du trafic aérien suisse et de la Société suisse des hôteliers

BEARBEITUNG / RÉDACTION: HANS KASSER

PRINTED IN SWITZERLAND BY BÜCHLER + CIE SA, 3084 WABERN

Inserate/Annonces: Büchler-Inseratregie, 3084 Wabern

Jahresabonnement / Abonnement annuel: Fr. 15.— Postscheckkonto 80 - 5715

Glasbilder des Franzosen Maurice Estève in der Kapelle von Berlincourt, das von Bassecourt an der SBB-Linie Delsberg-Pruntrut in kurzer Fahrt mit dem Postauto erreichbar ist. Photo Chausse

Vitraux de l'artiste français Maurice Estève dans la chapelle de Berlincourt. Le car postal partant de Bassecourt, sur la ligne CFF Delémont-Porrentruy, y conduit en quelques minutes

Vetrate dell'artista francese Estève nella cappella di Berlincourt, che si raggiunge da Bassecourt, lungo la linea delle FFS Delémont-Porrentruy, con una breve corsa d'auto postale

Stained glass windows by Estève, French, in the chapel of Berlincourt. Berlincourt can be reached in a short time by post bus from Bassecourt on the Delémont-Porrentruy railway line

