

Auftakt zum Bergwinter = Preludi all'inverno in montagna = Prélude à l'hiver montagnard = Mountain winter approaches

Autor(en): **[s.n.]**

Objektyp: **Article**

Zeitschrift: **Die Schweiz = Suisse = Svizzera = Switzerland : offizielle Reisezeitschrift der Schweiz. Verkehrszentrale, der Schweizerischen Bundesbahnen, Privatbahnen ... [et al.]**

Band (Jahr): **41 (1968)**

Heft 11

PDF erstellt am: **03.07.2024**

Persistenter Link: <https://doi.org/10.5169/seals-776628>

Nutzungsbedingungen

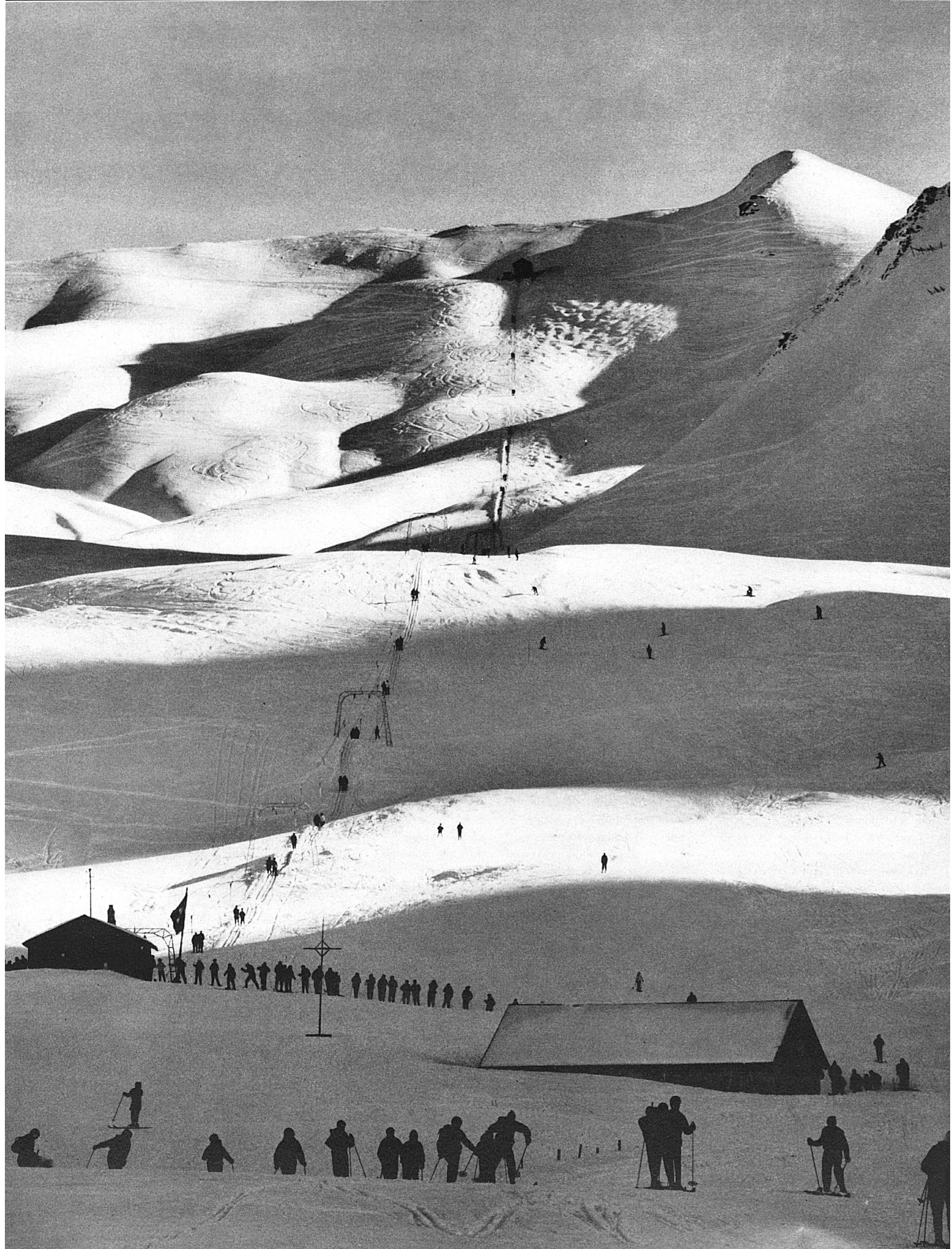
Die ETH-Bibliothek ist Anbieterin der digitalisierten Zeitschriften. Sie besitzt keine Urheberrechte an den Inhalten der Zeitschriften. Die Rechte liegen in der Regel bei den Herausgebern.

Die auf der Plattform e-periodica veröffentlichten Dokumente stehen für nicht-kommerzielle Zwecke in Lehre und Forschung sowie für die private Nutzung frei zur Verfügung. Einzelne Dateien oder Ausdrucke aus diesem Angebot können zusammen mit diesen Nutzungsbedingungen und den korrekten Herkunftsbezeichnungen weitergegeben werden.

Das Veröffentlichen von Bildern in Print- und Online-Publikationen ist nur mit vorheriger Genehmigung der Rechteinhaber erlaubt. Die systematische Speicherung von Teilen des elektronischen Angebots auf anderen Servern bedarf ebenfalls des schriftlichen Einverständnisses der Rechteinhaber.

Haftungsausschluss

Alle Angaben erfolgen ohne Gewähr für Vollständigkeit oder Richtigkeit. Es wird keine Haftung übernommen für Schäden durch die Verwendung von Informationen aus diesem Online-Angebot oder durch das Fehlen von Informationen. Dies gilt auch für Inhalte Dritter, die über dieses Angebot zugänglich sind.





Skilangläufer (nordische Disziplinen) anlässlich der Schweizerischen Ski-meisterschaften 1968, Lenk im Simmental. Die nächste Veranstaltung dieser Art findet in Château-d'Œx am 8. und 9. Februar 1969 statt.

Skieur de fond dans les disciplines nordiques lors des derniers Championnats suisses de ski à La Lenk dans le Simmental. Les épreuves de 1969 se dérouleront les 8 et 9 février à Château-d'Œx. Photos Giegel, ONST

Corridore di fondo nelle discipline nordiche, in occasione degli ultimi Campionati svizzeri di sci disputati a La Lenk (Simmental). Le gare del 1969 si terranno a Château-d'Œx l'8 e 9 febbraio.

Cross-country skier (Scandinavian categories) on the occasion of the Swiss Ski Championship Meet 1968, at Lenk in the Simmen Valley. The next event of this kind will take place at Château-d'Œx on February 8 and 9, 1969.

◀ In den Skifeldern von Melchsee-Frutt im Melchtal, südlich von Sarnen, Zentralschweiz
Les champs de ski de Melchsee-Frutt, dans le Melchtal, au sud de Sarnen, Suisse centrale
Sui campi di sci di Melchsee-Frutt, a sud di Sarnen, Svizzera centrale
In the skiing area of Melchsee-Frutt in the Melch Valley south of Sarnen, Central Switzerland

AUFTAKT ZUM BERGWINTER • PRELUDI ALL'INVERNO IN MONTAGNA
PRÉLUDE A L'HIVER MONTAGNARD • MOUNTAIN WINTER APPROACHES

