

Objekttyp: **Advertising**

Zeitschrift: **Die Schweiz = Suisse = Svizzera = Switzerland : offizielle Reisezeitschrift der Schweiz. Verkehrszentrale, der Schweizerischen Bundesbahnen, Privatbahnen ... [et al.]**

Band (Jahr): **42 (1969)**

Heft 8

PDF erstellt am: **09.08.2024**

Nutzungsbedingungen

Die ETH-Bibliothek ist Anbieterin der digitalisierten Zeitschriften. Sie besitzt keine Urheberrechte an den Inhalten der Zeitschriften. Die Rechte liegen in der Regel bei den Herausgebern. Die auf der Plattform e-periodica veröffentlichten Dokumente stehen für nicht-kommerzielle Zwecke in Lehre und Forschung sowie für die private Nutzung frei zur Verfügung. Einzelne Dateien oder Ausdrucke aus diesem Angebot können zusammen mit diesen Nutzungsbedingungen und den korrekten Herkunftsbezeichnungen weitergegeben werden. Das Veröffentlichen von Bildern in Print- und Online-Publikationen ist nur mit vorheriger Genehmigung der Rechteinhaber erlaubt. Die systematische Speicherung von Teilen des elektronischen Angebots auf anderen Servern bedarf ebenfalls des schriftlichen Einverständnisses der Rechteinhaber.

Haftungsausschluss

Alle Angaben erfolgen ohne Gewähr für Vollständigkeit oder Richtigkeit. Es wird keine Haftung übernommen für Schäden durch die Verwendung von Informationen aus diesem Online-Angebot oder durch das Fehlen von Informationen. Dies gilt auch für Inhalte Dritter, die über dieses Angebot zugänglich sind.

Für jedes Gussstück **+GF+** Guss

Temperguss

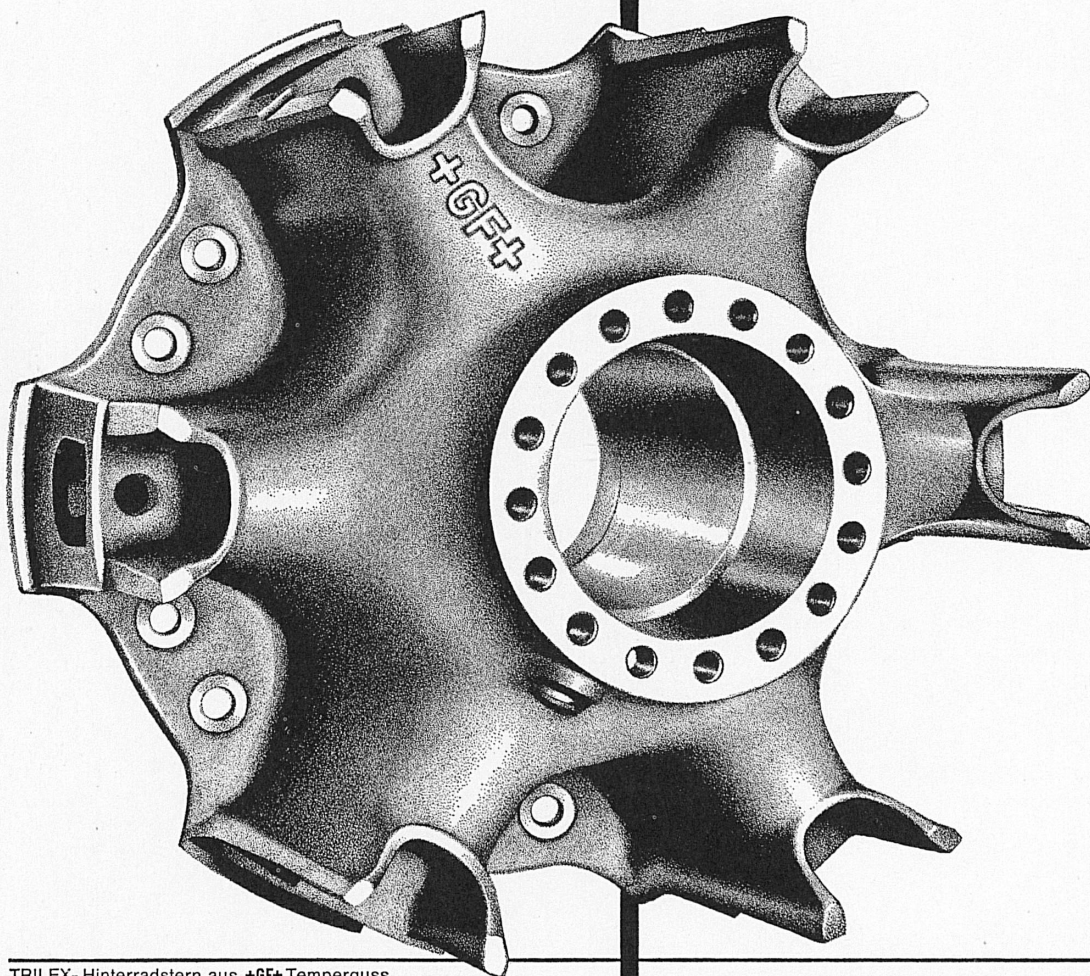
Stahlguss

Grauguss

Sphäroguss

Leichtmetallguss

Für jeden Bedarf den richtigen
gegossenen Werkstoff

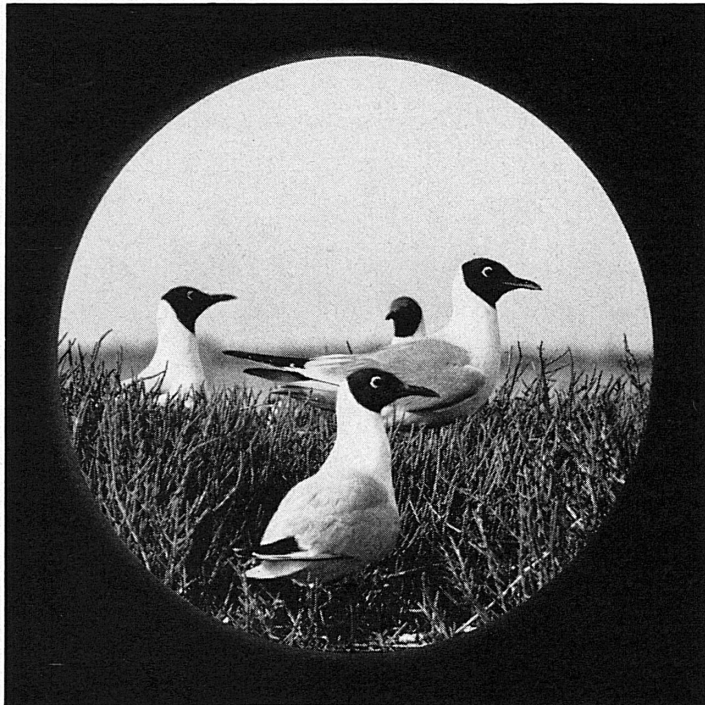


TRILEX- Hinterradstern aus +GF+ Temperguss
für Lastwagen Gewicht 45 kg

Georg Fischer Aktiengesellschaft
Schaffhausen

Postadresse: 8201 Schaffhausen
Telephon: (053) 8 11 11

Mehr Freude
an den Schönheiten der Natur
mit einem Kern-Feldstecher



Handlich, leicht und robust soll der Feldstecher sein, der Sie auf Ihren Entdeckungsfahrten begleitet. Sein Bild muß scharf und auch in der Dämmerung hell und kontrastreich sein.

Kern-Feldstecher erfüllen diese Wünsche. Wählen Sie den Kern Pizar 8x30 oder einen der exklusiven, besonders lichtstarken Kern Focalpin 7x50 und 10x60 mit Innenfokussierung. Ein Stativaufsatz für Fotostative oder ein Tisch- oder Bodenstativ ermöglichen langes, ermüdungsfreies Beobachten.

Prüfen Sie die Kern-Feldstecher bei Ihrem Optiker. Er wird Sie gerne beraten.



Kern & Co. AG 5001 Aarau

CORUM

RIES, BANNWART & Co
LA CHAUX-DE-FONDS, SUISSE

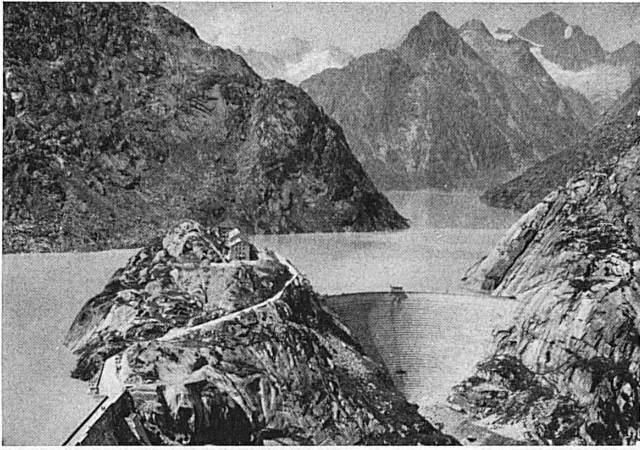
Un lingot d'or à votre poignet, mais souple comme un gant! Une provocante création en or massif 18 k, autant pour homme que pour dame.
57.121. Prix Frs. 4140.- en or jaune sous réserve du cours de l'or.

Une création exclusive de Corum, l'une des plus prestigieuses collections du monde, présentée chez:

Ein exklusives Modell aus der Corum-Kollektion, einer der bezauberndsten der Welt. Vorführung durch:

An exclusive creation of Corum, one of the world's most outstanding collections, presented by:

- | | |
|---|---|
| Basel: Grauwiler, Freiestrasse 53 | Lausanne: Grumser, rue St-François 11 |
| Bern: Zigerli & Iff, Spitalgasse 14 | Locarno: Ch. Zenger, piazzale Stazione |
| Crans s/Sierre: Grégoire Saucy | Luzern: Leicht-Mayer, Haldenstrasse 3 |
| Fribourg: Grauwiler, pl. de la Gare 36 | Lugano: P. Steffen, via Nassa 13 |
| Genève: Horlogerie Gil, Mont-Blanc 9 | Montreux: Grégoire Saucy, Grand'Rue 80 |
| Gstaad: R. Villiger | Neuchâtel: Pfaff, place Pury 7 |
| Klosters: Schauerte, Bahnhofstrasse | St. Gallen: Engler, Multergasse 31 |
| | Thun: Frieden, Hauptgasse 37 |
| | Zürich: Beyer, Bahnhofstrasse 31 |



HOTEL HANDECK (1400 m)

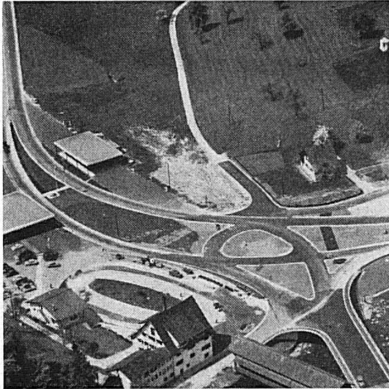
an der Grimselpassstrasse, oberhalb Guttannen. Telefon 036 5 61 32
 Geöffnet: Mai bis Oktober
 Ruhiges und gepflegtes Ferienhotel an schöner und gesunder Lage
 Zimmer mit und ohne Bad. Komfortable Matratzenlager für Schulen
 ZP ohne Bad ab Fr. 13.—, mit Bad ab Fr. 20.—, Frühstück, Bedienung und
 Taxen inbegriffen
 Günstige Vor- und Nachsaisonpreise

HOTEL GRIMSEL HOSPIZ (1965 m)

am Grimsel-Stausee, Telefon 036 5 61 22. Geöffnet: Juni bis September
 Verschiedene grosse Restaurants. Preisgünstige Teller-Menüs. Postauto-
 haltstelle mit Postbüro. Motorbootfahrten auf dem Grimselsee. 1969 neu
 erbautes Passantenhotel mit allem modernen Wohnkomfort. ZP ohne Bad
 Fr. 16.—, mit WC, Duschen oder Bad ab Fr. 20.—, Frühstück, Bedienung und
 Taxen inbegriffen

BERGHAUS OBERAAR (2400 m)

am Oberaargletscher. Telefon 036 5 61 15. Geöffnet Juli bis September
 Gemütliches, gut eingerichtetes, mit dem Auto ab Grimselpass oder auf
 Wanderwegen erreichbares Berggasthaus. Zimmer mit fliessendem Wasser
 40 komfortable Matratzenlager



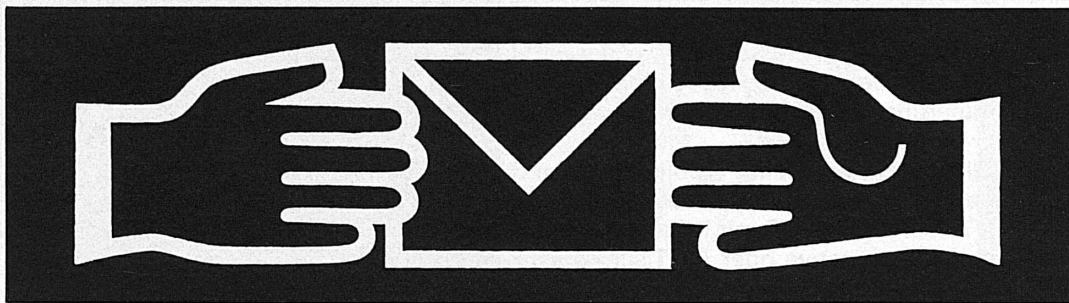
Franz Vago AG

Strassen- und Tiefbau
 Müllheim-Wigoltingen

Zürich Wil SG Chur Pfäffikon SZ
 Zug Schwanden Stein am Rhein



Wo immer man gute Strassen baut



Am schnellsten mit einer STR-Rohrpost-Anlage

Trotz sorgfältiger Planung lassen sich nicht immer alle Abteilungen eines Betriebes so unterbringen, dass ihre räumliche Lage zueinander eine fliessende Abwicklung der Geschäftsvorgänge ergeben.

Hier bietet die moderne Technik wirksame Abhilfe. Mit einer Rohrpost kann praktisch alles transportiert werden, was sich im Laderaum einer Transportbüchse unterbringen lässt, Ver-

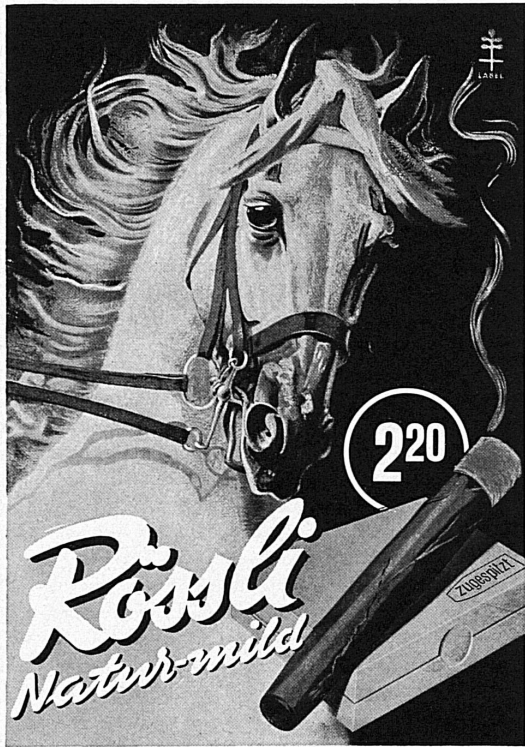
waltungspapiere, Warenmuster, Werkzeuge, Medikamente, Gussproben, Reparatur-Aufträge, Isotopen, Ersatzteile, usw.

Die **Standard Telephon und Radio AG, 8038 Zürich** baut für jeden Zweck die geeignete Anlage, und zwar von der einfachen Punkt-Punkt-Verbindung bis zur vollautomatischen wähl-scheibegesteuerten Grossanlage.

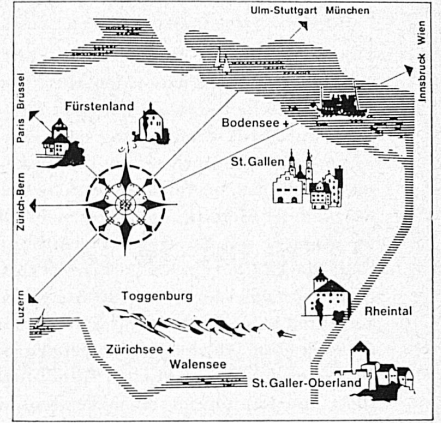
STR

Ein **ITT**-Unternehmen

1883



St. Gallerland — Ferien- und Wanderland



Liebliche Ferienorte mit vielerlei Sehenswürdigkeiten, Sport, Unterhaltung und gepflegter Gastlichkeit. Aussichtsberge mit grünen Tälern, schattigen Wäldern und leuchtenden Seen. Günstige Verkehrsverbindungen, Bergbahnen und Sessellifte, gut ausgebautes Strassennetz.

Bevorzugte Ferienggebiete: Stadt St. Gallen, Wil – Fürstenland, Toggenburg, Rapperswil am oberen Zürichsee, Walensee – Weesen – Amden, St. Galler Oberland – Flumserberge – Pizolgebiet – Bad Ragaz, Rheintal, Rorschach am Bodensee.

Auskünfte und Prospekte:
Lokale Verkehrs- und Reisebüros oder
Fremdenverkehrsverband des Kantons St. Gallen,
Bahnhofplatz 1a, 9001 St. Gallen,
Telefon 071 22 62 62, Telex 77425.



2 Camenzind Spitzenprodukte

seit 1879 Qualität

Kirsch Camenzind

für Sie
im Speisewagen bereit

Alb. Camenzind's Wwe. A.G., Steinen (SZ)

