

Objektyp: **Advertising**

Zeitschrift: **Die Schweiz = Suisse = Svizzera = Switzerland : offizielle Reisezeitschrift der Schweiz. Verkehrszentrale, der Schweizerischen Bundesbahnen, Privatbahnen ... [et al.]**

Band (Jahr): **43 (1970)**

Heft 6

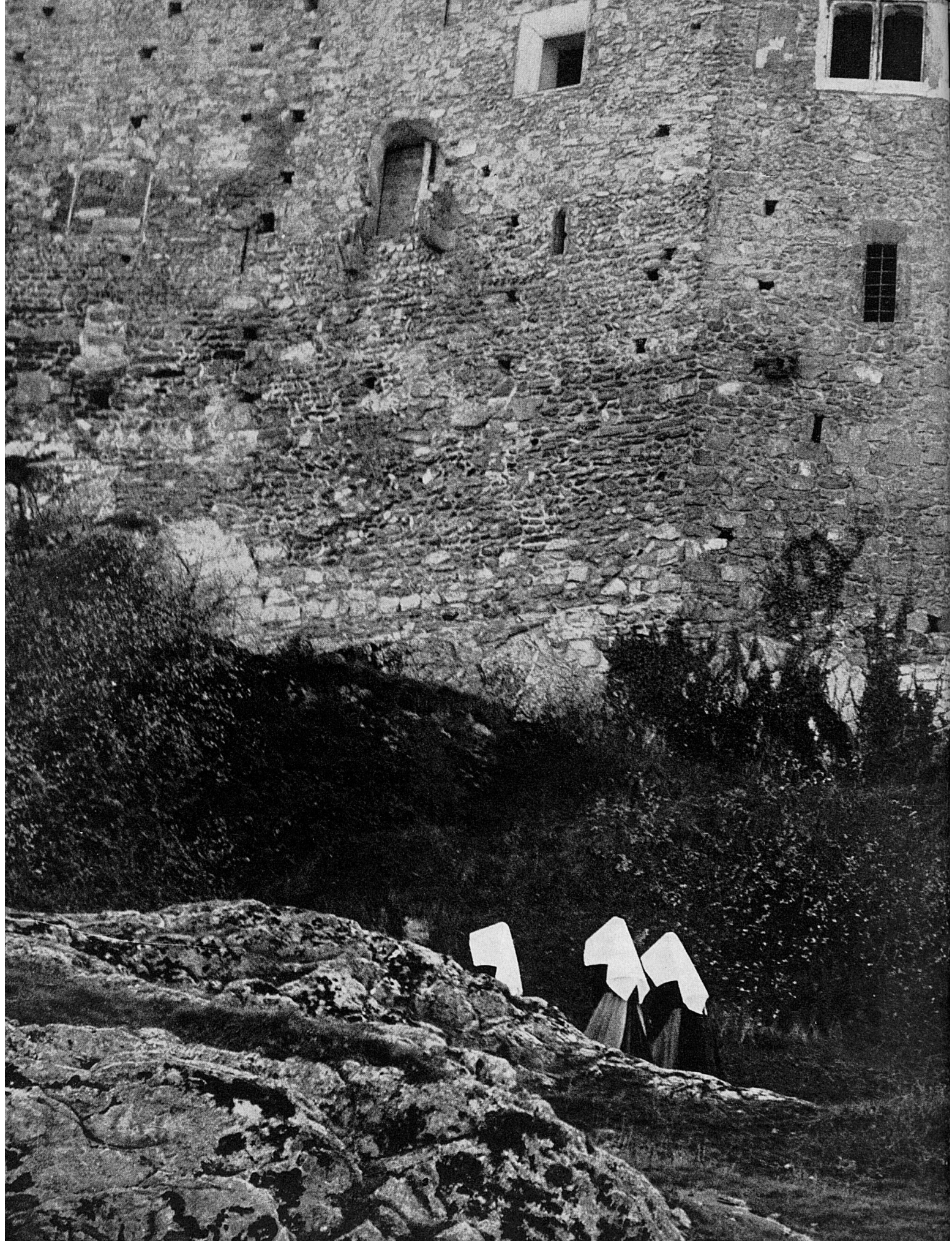
PDF erstellt am: **26.07.2024**

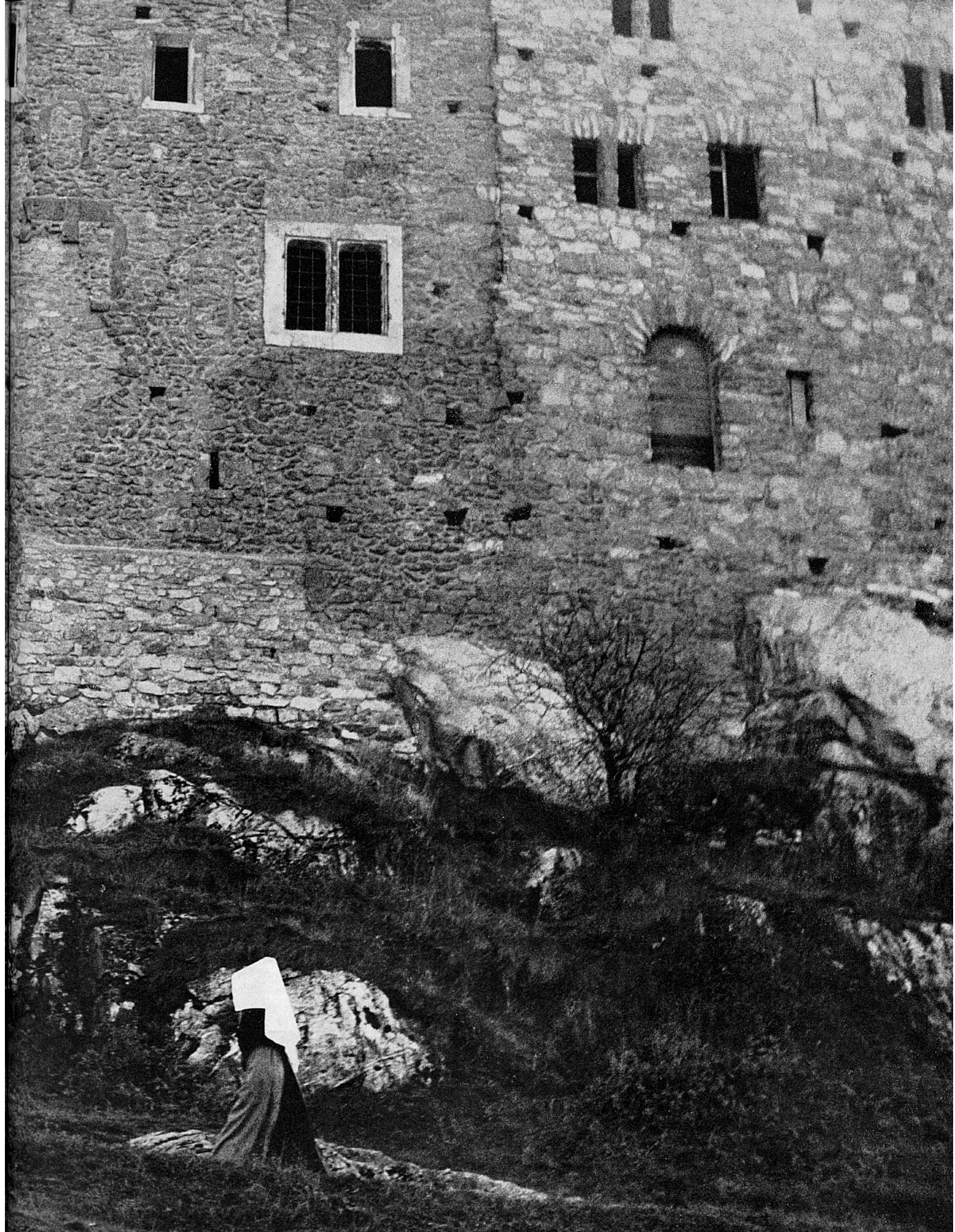
### **Nutzungsbedingungen**

Die ETH-Bibliothek ist Anbieterin der digitalisierten Zeitschriften. Sie besitzt keine Urheberrechte an den Inhalten der Zeitschriften. Die Rechte liegen in der Regel bei den Herausgebern. Die auf der Plattform e-periodica veröffentlichten Dokumente stehen für nicht-kommerzielle Zwecke in Lehre und Forschung sowie für die private Nutzung frei zur Verfügung. Einzelne Dateien oder Ausdrucke aus diesem Angebot können zusammen mit diesen Nutzungsbedingungen und den korrekten Herkunftsbezeichnungen weitergegeben werden. Das Veröffentlichen von Bildern in Print- und Online-Publikationen ist nur mit vorheriger Genehmigung der Rechteinhaber erlaubt. Die systematische Speicherung von Teilen des elektronischen Angebots auf anderen Servern bedarf ebenfalls des schriftlichen Einverständnisses der Rechteinhaber.

### **Haftungsausschluss**

Alle Angaben erfolgen ohne Gewähr für Vollständigkeit oder Richtigkeit. Es wird keine Haftung übernommen für Schäden durch die Verwendung von Informationen aus diesem Online-Angebot oder durch das Fehlen von Informationen. Dies gilt auch für Inhalte Dritter, die über dieses Angebot zugänglich sind.







Alpinisten auf dem Ostgrat des Doldenhorns, 3643 m, über Kandersteg im Berner Oberland. Links über den Wolken die gewaltige Pyramide des Bietschorns, 3934 m, des Hauptgipfels im Kamm zwischen Lötschental und Rhonetal im Wallis. Photo Bradford Washburn

14 Alpinistes gravissant l'arête orientale du Doldenhorn, 3643 m, qui domine Kandersteg, dans l'Oberland bernois. Au-dessus des nuages surgit la formidable pyramide du Bietschhorn, 3934 m, le principal sommet de la chaîne qui sépare le Lötschental de la vallée du Rhône

Alpinisti sul versante orientale del Doldenhorn (3643 m), sopra Kandersteg, nell'Oberland bernese. A sinistra, emerge dalle nubi la piramide del Bietschhorn (3934 m), massima vetta dello spartiacque tra la valle del Rodano e il Lötschental

Climbers on the east ridge of the Doldenhorn, 10,929 ft., above Kandersteg in the Bernese Oberland. Left, above the clouds, the massive pyramid of the Bietschhorn, 11,802 ft., the principal peak on the crest between the Lötschental and the Rhone Valley in the Valais