

Objektyp: **Advertising**

Zeitschrift: **Die Schweiz = Suisse = Svizzera = Switzerland : offizielle Reisezeitschrift der Schweiz. Verkehrszentrale, der Schweizerischen Bundesbahnen, Privatbahnen ... [et al.]**

Band (Jahr): **43 (1970)**

Heft 7

PDF erstellt am: **26.07.2024**

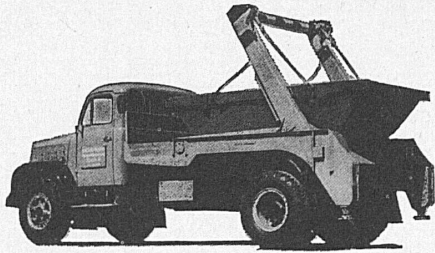
Nutzungsbedingungen

Die ETH-Bibliothek ist Anbieterin der digitalisierten Zeitschriften. Sie besitzt keine Urheberrechte an den Inhalten der Zeitschriften. Die Rechte liegen in der Regel bei den Herausgebern. Die auf der Plattform e-periodica veröffentlichten Dokumente stehen für nicht-kommerzielle Zwecke in Lehre und Forschung sowie für die private Nutzung frei zur Verfügung. Einzelne Dateien oder Ausdrucke aus diesem Angebot können zusammen mit diesen Nutzungsbedingungen und den korrekten Herkunftsbezeichnungen weitergegeben werden. Das Veröffentlichen von Bildern in Print- und Online-Publikationen ist nur mit vorheriger Genehmigung der Rechteinhaber erlaubt. Die systematische Speicherung von Teilen des elektronischen Angebots auf anderen Servern bedarf ebenfalls des schriftlichen Einverständnisses der Rechteinhaber.

Haftungsausschluss

Alle Angaben erfolgen ohne Gewähr für Vollständigkeit oder Richtigkeit. Es wird keine Haftung übernommen für Schäden durch die Verwendung von Informationen aus diesem Online-Angebot oder durch das Fehlen von Informationen. Dies gilt auch für Inhalte Dritter, die über dieses Angebot zugänglich sind.

WIRZ KIPPER



Wenn von Kipper die Rede ist, meint man WIRZ-KIPPER. Die Popularität hat ihren Grund im logischen Aufbau und der Qualität dieser Pionierkonstruktion.

WELAKI, ein neues WIRZ-Produkt, erlaubt das Verladen, Kippen oder Absetzen ganzer Ladungen durch den Chauffeur allein.

Der WELAKI ist heute schon zu einer bekannten Erscheinung auf unseren Strassen geworden.

Der WELAKI vermeidet Stillstandzeiten. Die Rendite des Fahrzeuges wird bedeutend erhöht.

Zum Transportsystem mit WIRZ-WELAKI gehören Mulden und Behälter für die verschiedensten Einsatzzwecke.

ERNST WIRZ AG 8707 UETIKON TEL. 051 741531
Kipper- und Maschinenfabrik

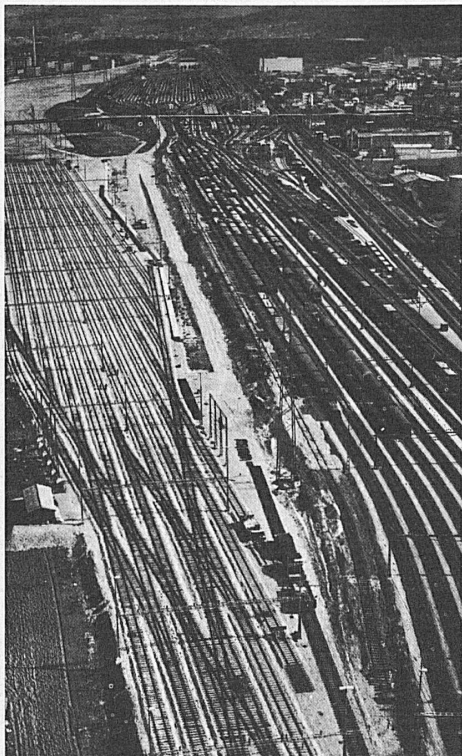
Gebrüder Rüttimann Zug

Aktiengesellschaft
für elektrische Unternehmungen
Telefon 042 21 11 25

*Treue Kunden
Treue Mitarbeiter*

Spezialgeschäft für Frei-
und Kabelleitungen jeder Art
Schwebebahnen
Trolleybus- und Bahnleitungen

Jakob Weber Geleisebau-Unternehmung



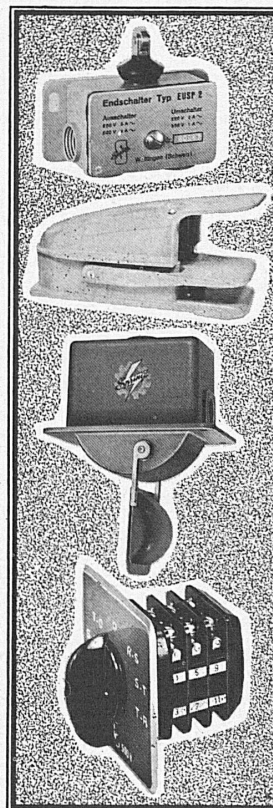
MuttENZ und Basel

MuttENZ:
Im Gstrüpf 29,
Telefon 531725

Filiale Basel

Rangierbahnhof
MuttENZ II
Neue G-Gruppe
1966/67/68

G/F- und F-Gruppe
1698-1669



Schaltprobleme?

Unterbreiten Sie uns Ihre
Wünsche. Wir offerieren Ihnen
zu sehr günstigen Preisen

ENDSCHALTER

FUSSSCHALTER

LUFTSTROMUNGS-
WAECHTER

DREHSCHALTER

FLIEHKRAFTSCHALTER

DRUCKTASTER

HAENGESTATIONEN

SCHALTKAESTEN

SCHALTPULTE

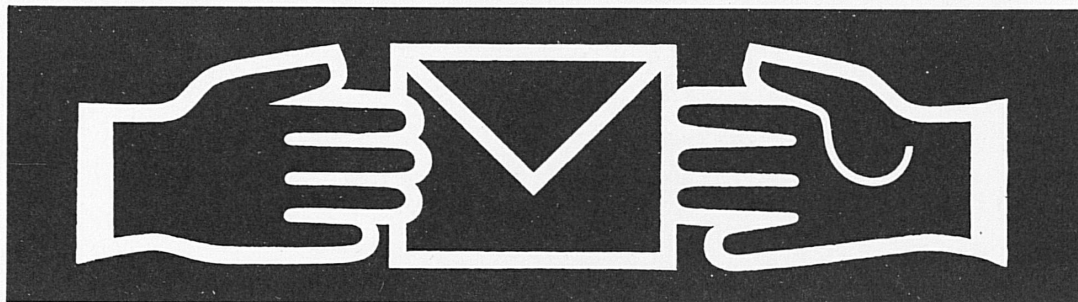
SCHALTSCHRAENKE

Zu jeder Zeit unverbindliche
Beratung

SPRING AG
APPARATEFABRIK

Bahnhofstrasse 105
5430 WETTINGEN
Tel. (056) 6 66 88





Am schnellsten mit einer STR-Rohrpost-Anlage

Trotz sorgfältiger Planung lassen sich nicht immer alle Abteilungen eines Betriebes so unterbringen, dass ihre räumliche Lage zueinander eine fließende Abwicklung der Geschäftsvorgänge ergeben.

Hier bietet die moderne Technik wirksame Abhilfe. Mit einer Rohrpost kann praktisch alles transportiert werden, was sich im Laderaum einer Transportbüchse unterbringen lässt, Ver-

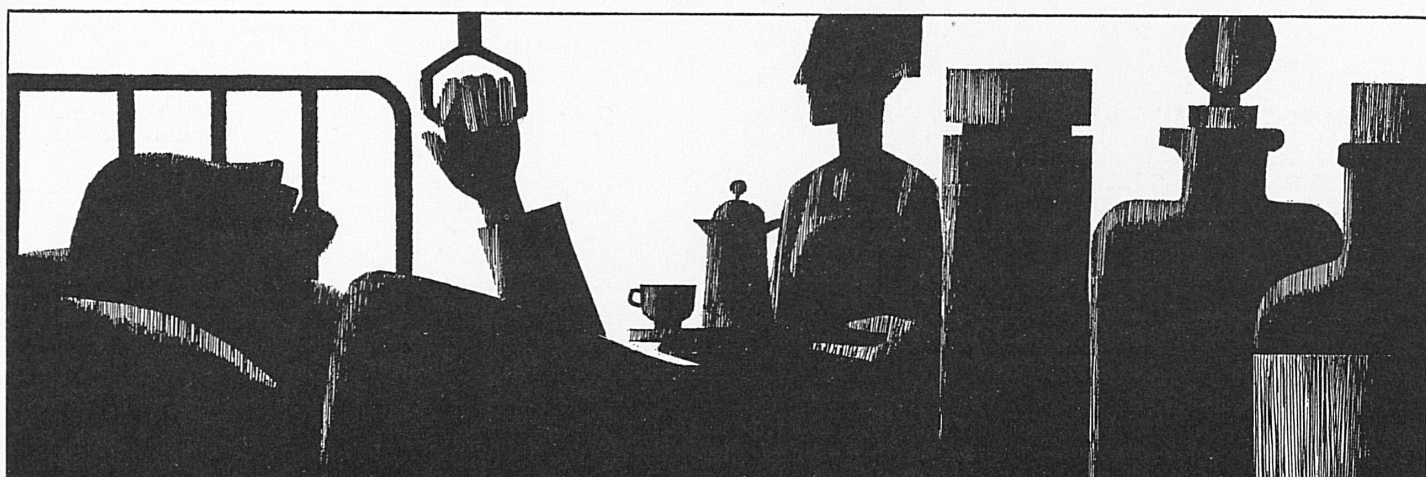
waltungspapiere, Warenmuster, Werkzeuge, Medikamente, Gussproben, Reparatur-Aufträge, Isotopen, Ersatzteile, usw.

Die **Standard Telephon und Radio AG, 8038 Zürich** baut für jeden Zweck die geeignete Anlage, und zwar von der einfachen Punkt-Punkt-Verbindung bis zur vollautomatischen wähl-scheibegesteuerten Grossanlage.

1883

STR

Ein **ITT**-Unternehmen



Sind Sie
gegen
Krankheit
und
Unfall
genügend
versichert?

Oder gehören auch Sie zu jenen Tausenden von Menschen, die glauben, sie hätten eine eiserne Gesundheit und eine Krankenversicherung sei überflüssig?

Wissen Sie, dass unsere Leistungen bei Krankheit wie auch bei Unfall ausgerichtet werden?

Vorsorgen und sich und seine Angehörigen in gesunden Tagen gegen finanzielle Sorgen bei Krankheit oder Unfall versichern, können Sie bei vorteilhaften Bedingungen bei den folgenden, zentralisierten Krankenkassen:

Schweizerische Krankenkasse Helvetia
8024 Zürich, Stadelhoferstrasse 25, Telefon 051 / 34 77 30

Schweizerische Kranken- und Unfallkasse Konkordia
6002 Luzern, Bundesplatz 14, Telefon 041 / 265 01

Schweizerische Grütti-Krankenversicherung, vom Bund anerkannte Kranken- und Unfallkasse, 3008 Bern, Effingerstrasse 64, Telefon 031 / 25 42 22

Krankenfürsorge, Schweizerische Kranken- und Unfallkasse
8401 Winterthur, Unterer Graben 1, Telefon 052 / 23 20 31

KPT- Krankenkasse des Personals des Bundes und der schweiz. Transportanstalten
3084 Wabern-Bern, Selhofenstrasse 5, Telefon 031 / 22 22 33

Swiss Cantonal Banks Travellers Cheques...

Schweizer Kantonalbanken
Banques cantonales suisses
Banche cantonali svizzere

... since 1938
the Swiss Cantonal Banks
have issued their own
travellers cheques,
the *first* bank and hotel
travellers cheques in
Swiss francs

... with elan
the cheque, *newly designed*,
presses on into the seven-
ties; a dependable means
of payment to serve you on
your travels in Switzerland,
in Europe and overseas

... modern
graphically attractive and
practical, as shown in the
illustration at the right



... seit 1938
gibt es Reisechecks der Schweizer
Kantonalbanken,
die *ersten* auf Schweizer Franken
lautenden Bank- und Hotelreisechecks

... mit Elan
startet der Check *neu gestaltet* in die
siebziger Jahre; er dient Ihnen als
bewährtes Reisezahlungsmittel in der
Schweiz, in Europa und Übersee

... modern
graphisch ansprechend und praktisch,
wie die obenstehende Abbildung zeigt

... en 1938
naissait le chèque de voyage des Banques
cantonales suisses, *premier chèque* en
francs suisses, négociable aussi bien dans
les hôtels qu'auprès des banques

... avec élan
le chèque prend le départ vers les années
1970 sous une *forme graphique nouvelle* et
attractive, comme vous le démontre l'image
ci-dessus

... moderne
il vous servira, comme par le passé,
de moyen de paiement sûr et pratique lors
de vos voyages en Suisse, en Europe et
outremer

Unlimited validity
Reimbursement in case of loss

Obtainable at banks and
travel agencies

Unbeschränkt gültig
Rückerstattung im Verlustfalle

Erhältlich bei Banken und
Reiseagenturen

Validité illimitée
Remboursement en cas de perte

En vente auprès des banques et
agences de voyages

Validità illimitata
Rimborso in caso di perdita

In vendita presso di banche e
agenzie di viaggio

Central office: Cantonal Bank of Berne, Berne