

Objektyp: **Advertising**

Zeitschrift: **Die Schweiz = Suisse = Svizzera = Switzerland : offizielle Reisezeitschrift der Schweiz. Verkehrszentrale, der Schweizerischen Bundesbahnen, Privatbahnen ... [et al.]**

Band (Jahr): **43 (1970)**

Heft 9

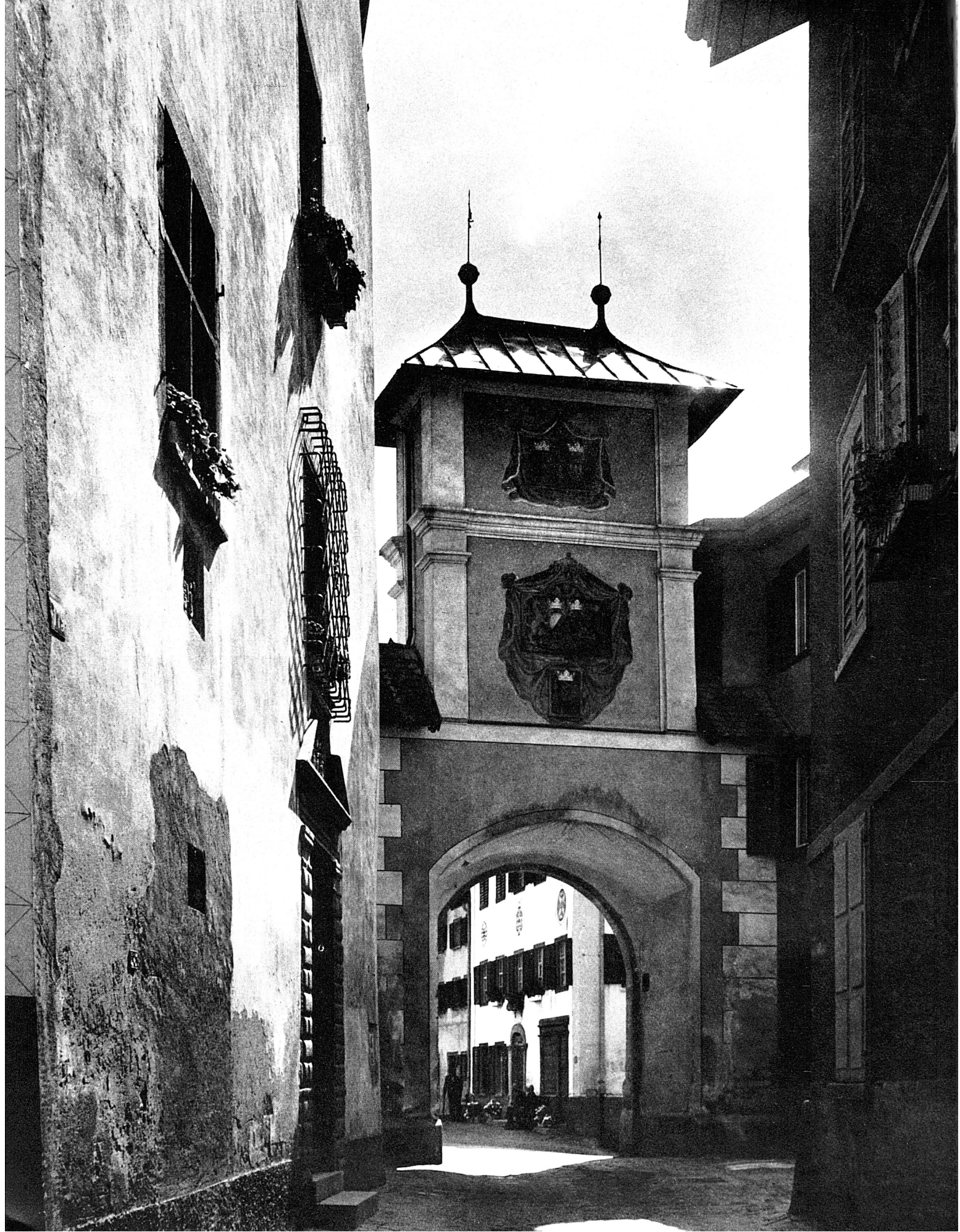
PDF erstellt am: **26.07.2024**

Nutzungsbedingungen

Die ETH-Bibliothek ist Anbieterin der digitalisierten Zeitschriften. Sie besitzt keine Urheberrechte an den Inhalten der Zeitschriften. Die Rechte liegen in der Regel bei den Herausgebern. Die auf der Plattform e-periodica veröffentlichten Dokumente stehen für nicht-kommerzielle Zwecke in Lehre und Forschung sowie für die private Nutzung frei zur Verfügung. Einzelne Dateien oder Ausdrucke aus diesem Angebot können zusammen mit diesen Nutzungsbedingungen und den korrekten Herkunftsbezeichnungen weitergegeben werden. Das Veröffentlichen von Bildern in Print- und Online-Publikationen ist nur mit vorheriger Genehmigung der Rechteinhaber erlaubt. Die systematische Speicherung von Teilen des elektronischen Angebots auf anderen Servern bedarf ebenfalls des schriftlichen Einverständnisses der Rechteinhaber.

Haftungsausschluss

Alle Angaben erfolgen ohne Gewähr für Vollständigkeit oder Richtigkeit. Es wird keine Haftung übernommen für Schäden durch die Verwendung von Informationen aus diesem Online-Angebot oder durch das Fehlen von Informationen. Dies gilt auch für Inhalte Dritter, die über dieses Angebot zugänglich sind.





Zwei Bilder aus Feriengebieten im Bereiche der Rhätischen Bahnen. Oben: Fahrt durch Lärchenwälder bei Davos. Links: Das Obertor in Ilanz am Vorderrhein, einem Städtchen, das schon im 13. Jahrhundert befestigt gewesen ist. Photos Zopfi SVZ/Kasser SVZ

Deux images de la région desservie par le Chemin de fer rhétique: En haut: convoi traversant les forêts de mélèzes dans les environs de Davos. A gauche: la porte supérieure, à Ilanz, petite ville de la vallée du Rhin antérieur, fortifiée dès le XIII^e siècle

Due immagini delle contrade di villeggiatura percorse dalla Ferrovia Retica: in alto, foresta di larici vicino a Davos; a sinistra, la porta principale di Ilanz, cittadina nella valle del Reno anteriore. Le fortificazioni risalgono al XIII secolo

Two pictures from the holiday areas that can easily be reached by the Rhætian Railways. Above: ride through larch woods near Davos. Left: Obertor in Ilanz on the Hither Rhine, a little town which was already fortified in the 13th century

