

[Impressum]

Objektyp: **Group**

Zeitschrift: **Die Schweiz = Suisse = Svizzera = Switzerland : offizielle Reisezeitschrift der Schweiz. Verkehrszentrale, der Schweizerischen Bundesbahnen, Privatbahnen ... [et al.]**

Band (Jahr): **43 (1970)**

Heft 2

PDF erstellt am: **26.07.2024**

Nutzungsbedingungen

Die ETH-Bibliothek ist Anbieterin der digitalisierten Zeitschriften. Sie besitzt keine Urheberrechte an den Inhalten der Zeitschriften. Die Rechte liegen in der Regel bei den Herausgebern.

Die auf der Plattform e-periodica veröffentlichten Dokumente stehen für nicht-kommerzielle Zwecke in Lehre und Forschung sowie für die private Nutzung frei zur Verfügung. Einzelne Dateien oder Ausdrucke aus diesem Angebot können zusammen mit diesen Nutzungsbedingungen und den korrekten Herkunftsbezeichnungen weitergegeben werden.

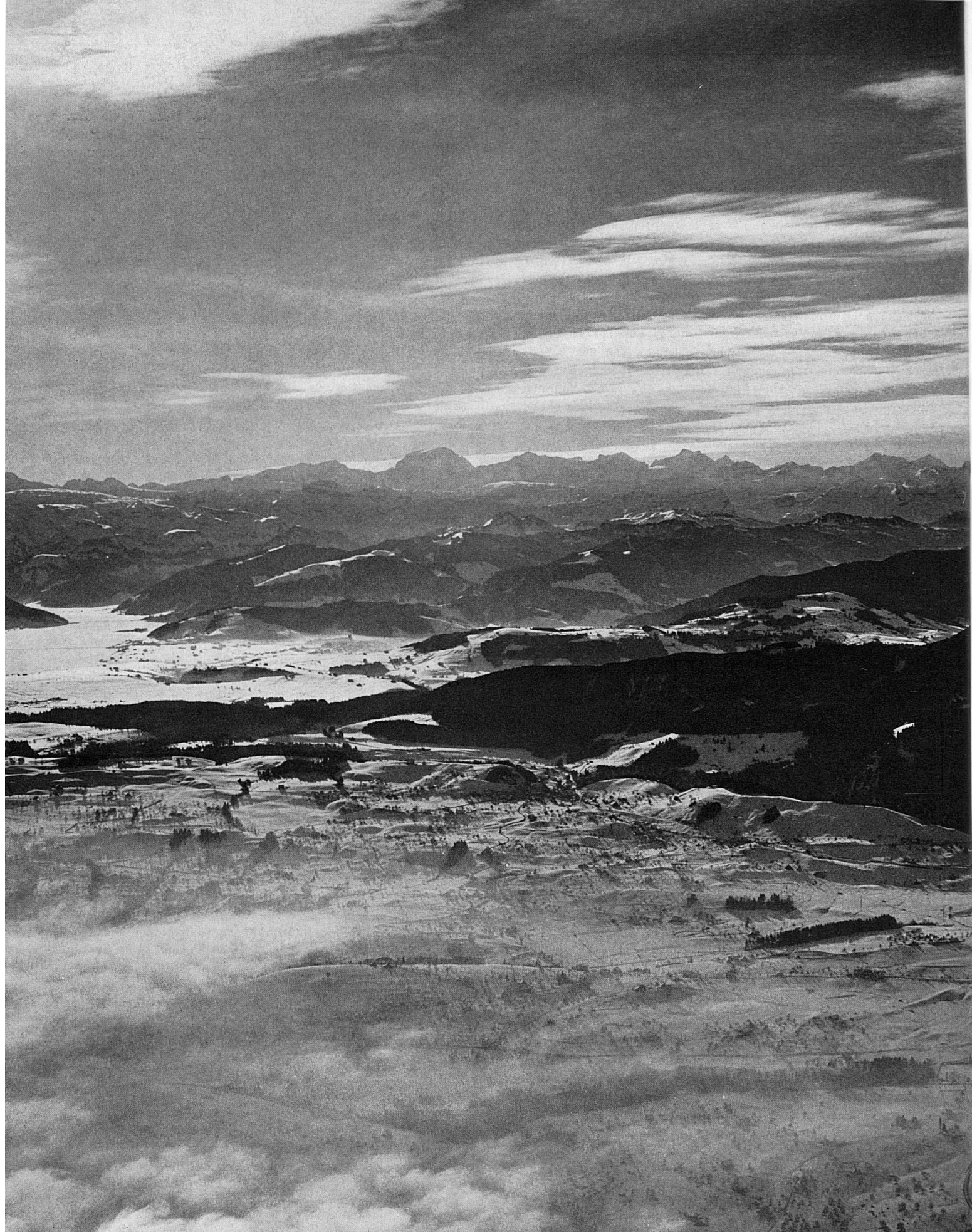
Das Veröffentlichen von Bildern in Print- und Online-Publikationen ist nur mit vorheriger Genehmigung der Rechteinhaber erlaubt. Die systematische Speicherung von Teilen des elektronischen Angebots auf anderen Servern bedarf ebenfalls des schriftlichen Einverständnisses der Rechteinhaber.

Haftungsausschluss

Alle Angaben erfolgen ohne Gewähr für Vollständigkeit oder Richtigkeit. Es wird keine Haftung übernommen für Schäden durch die Verwendung von Informationen aus diesem Online-Angebot oder durch das Fehlen von Informationen. Dies gilt auch für Inhalte Dritter, die über dieses Angebot zugänglich sind.

Ein Dienst der *ETH-Bibliothek*
ETH Zürich, Rämistrasse 101, 8092 Zürich, Schweiz, www.library.ethz.ch

<http://www.e-periodica.ch>



Schweiz Suisse Svizzera

WINTERFERIEN IN DER SCHWEIZ – DOPPELTE FERIEN

VACANCES D'HIVER EN SUISSE – VACANCES DOUBLES

◀ Blick in ein voralpines, für Skiwanderungen und Langlauf besonders geeignetes Wintersportgebiet unweit der Tore Zürichs. Links der Bildmitte, über dem die Aufnahme durchquerenden Waldrücken, liegt Einsiedeln, altberühmtes Klosterdorf und Wintersportplatz. Links von Einsiedeln am Bildrand der verschneite Sihlsee. Am Horizont links der Bildmitte die Kuppe des Tödi. Flugbild: F. Engesser

Les environs de Zurich offrent des champs de ski propices tout ensemble aux ébats sur les pentes et aux randonnées. A gauche de la photo, au-dessus de l'éperon forestier: Einsiedeln, station de sports d'hiver, célèbre aussi par son couvent. A gauche d'Einsiedeln, on distingue la surface gelée du lac de Sihl. A l'horizon, légèrement à gauche du centre de la photo: la masse du Tödi

Panorama di una regione prealpina poco distante da Zurigo, particolarmente indicata per escursioni sciatorie e corse di fondo. Nella metà sinistra dell'immagine, di là della vasta zona selvosa, la borgata di Einsiedeln, nota per la sua abbazia, ed ora anche come stazione sportiva invernale. A sinistra d'Einsiedeln, la distesa ghiacciata del lago di Sihl. All'orizzonte, sempre a sinistra rispetto al centro della fotografia, la grupa del Tödi

View of a pre-alpine winter sports region, ideal for cross-country skiing, within easy reach of Zurich. Left of centre, above the wooded ridge crossing the middle of the picture, is Einsiedeln, the seat of a famous monastery and a winter sports centre. Left of Einsiedeln, at edge of picture, the snow-blanketed Sihlsee. On the horizon, left of centre, the summit of the Tödi

BEARBEITUNG / RÉDACTION: HANS KASSER
PRINTED IN SWITZERLAND BY BÜCHLER + CIE SA, 3084 WABERN

Inserate/Annonces: Büchler-Inseratregie, 3084 Wabern
Jahresabonnement/Abonnement annuel: Fr. 15.- Postscheckkonto 80 - 5715

OFFIZIELLE REISEZEITSCHRIFT

der Schweizerischen Bundesbahnen, der konzessionierten Bahnen, der Schifffahrtsunternehmungen,
der Schweizerischen Post-, Telephon- und Telegraphenbetriebe, der Automobilverbände,
des Schweizerischen Luftverkehrs und des Schweizer Hotelier-Vereins

Revue des Chemins de fer fédéraux suisses, des chemins de fer concessionnaires, des entreprises
de navigation, de l'entreprise des postes, téléphones et télégraphes suisses, des associations
automobilistes suisses, du trafic aérien suisse et de la Société suisse des hôteliers

12^e SALON INTERNATIONAL DU TOURISME
ET DES SPORTS
LAUSANNE, 7-15 FÉVRIER

De par sa date avancée, le Salon international du tourisme et des sports, qui ouvre chaque année ses portes au Palais de Beaulieu à Lausanne, marque le début de la saison des expositions dans notre pays. Le visiteur pourra s'y documenter à loisir sur les attraits multiples de la vie sous tente. Sait-on par exemple qu'on dénombre en Suisse 470 camps organisés, fréquentés par quelque 250 000 personnes? Sait-on aussi que «l'hôtellerie de plein air» est en progrès constants grâce aux perfectionnements apportés à la construction des tentes? Emploi de plus en plus répandu des fibres synthétiques, gamme élargie des couleurs, tentes «armature», créations dernier cri lancées par une vingtaine de marques internationales: bref, des nouveautés pour tous les goûts.

Dans le domaine des caravanes, l'essor n'est pas moins net et la variété tout aussi attirante. Elle va des caravanes classiques aux caravanes résidentielles, formées de plusieurs éléments constituant une véritable habitation permanente. Une collection complète permettra aux amateurs de comparer et de choisir. A l'avant-veille des vacances, Lausanne sera ainsi le haut lieu du camping motorisé. Le 12^e Salon international du tourisme et des sports sera d'un intérêt d'autant plus grand qu'il comportera quelque vingt stands des pays officiellement représentés, dont la Suisse, mais aussi un Salon nautique. Souhaitons-lui plein succès à la triple enseigne du grand air, de la détente et de l'évasion!

Schweiz Suisse Svizzera Switzerland

Februar/Février 1970 N°2 43. Jahrgang/43^e Année

HERAUSGEBERIN/EDITEUR/EDITORE

SCHWEIZERISCHE VERKEHRSZENTRALE · OFFICE NATIONAL SUISSE DU TOURISME

UFFICIO NAZIONALE SVIZZERO DEL TURISMO

ISSUED BY THE SWISS NATIONAL TOURIST OFFICE · 8023 ZÜRICH, TALACKER 42

Fritz Pauli, 1927: Les amis, lithographie

