

Objektyp: **Advertising**

Zeitschrift: **Die Schweiz = Suisse = Svizzera = Switzerland : offizielle Reisezeitschrift der Schweiz. Verkehrszentrale, der Schweizerischen Bundesbahnen, Privatbahnen ... [et al.]**

Band (Jahr): **44 (1971)**

Heft 3

PDF erstellt am: **12.07.2024**

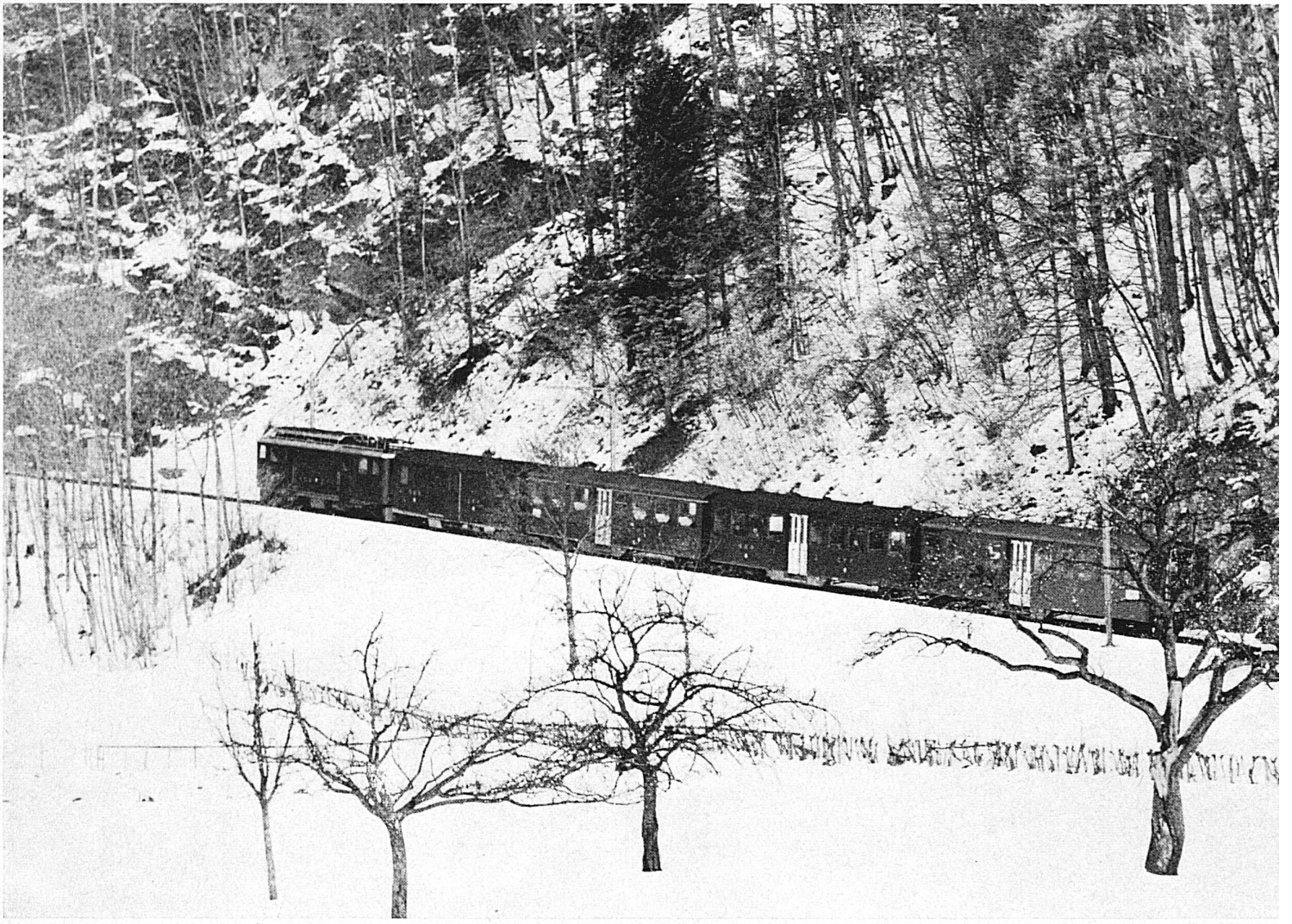
Nutzungsbedingungen

Die ETH-Bibliothek ist Anbieterin der digitalisierten Zeitschriften. Sie besitzt keine Urheberrechte an den Inhalten der Zeitschriften. Die Rechte liegen in der Regel bei den Herausgebern. Die auf der Plattform e-periodica veröffentlichten Dokumente stehen für nicht-kommerzielle Zwecke in Lehre und Forschung sowie für die private Nutzung frei zur Verfügung. Einzelne Dateien oder Ausdrucke aus diesem Angebot können zusammen mit diesen Nutzungsbedingungen und den korrekten Herkunftsbezeichnungen weitergegeben werden. Das Veröffentlichen von Bildern in Print- und Online-Publikationen ist nur mit vorheriger Genehmigung der Rechteinhaber erlaubt. Die systematische Speicherung von Teilen des elektronischen Angebots auf anderen Servern bedarf ebenfalls des schriftlichen Einverständnisses der Rechteinhaber.

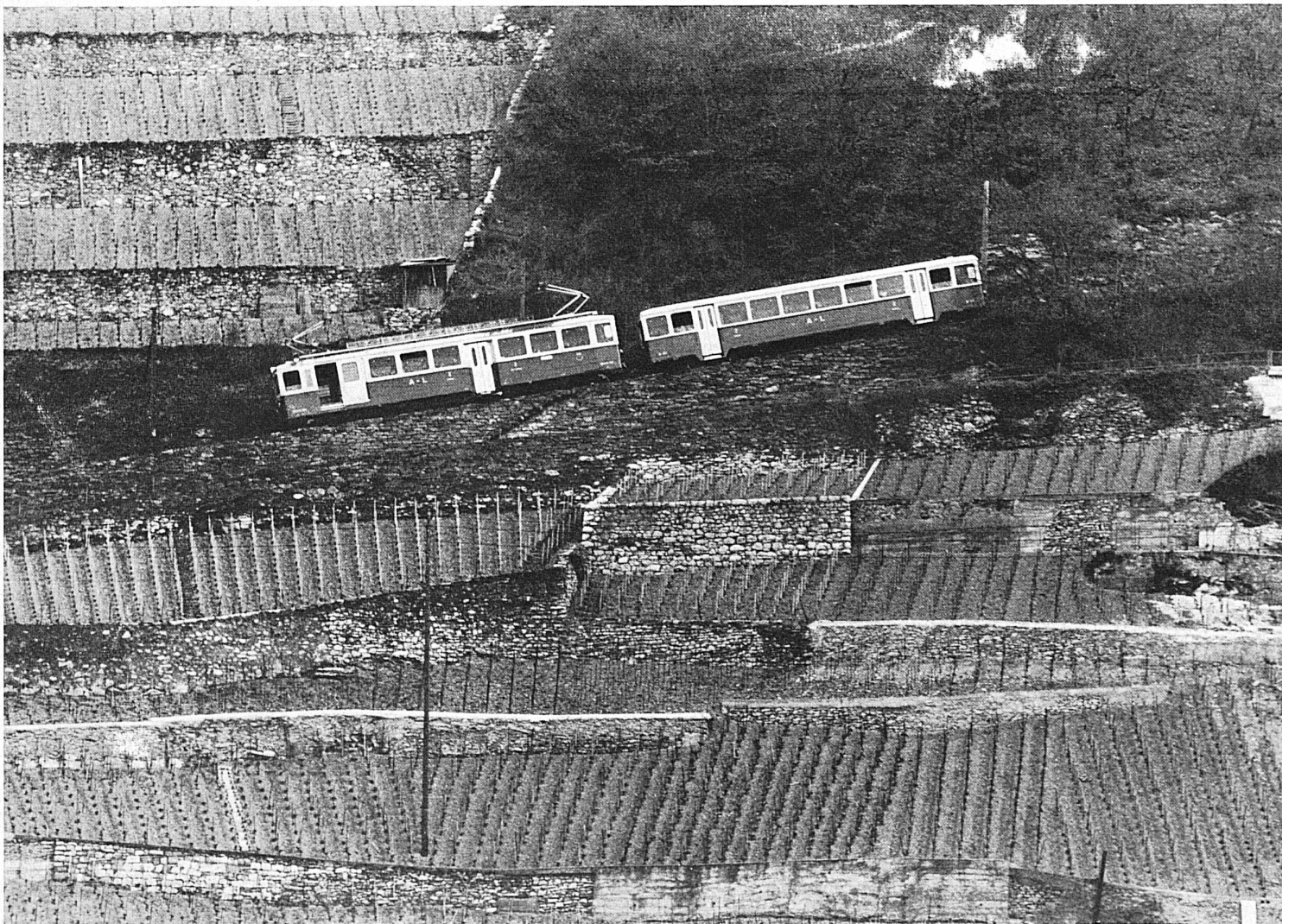
Haftungsausschluss

Alle Angaben erfolgen ohne Gewähr für Vollständigkeit oder Richtigkeit. Es wird keine Haftung übernommen für Schäden durch die Verwendung von Informationen aus diesem Online-Angebot oder durch das Fehlen von Informationen. Dies gilt auch für Inhalte Dritter, die über dieses Angebot zugänglich sind.

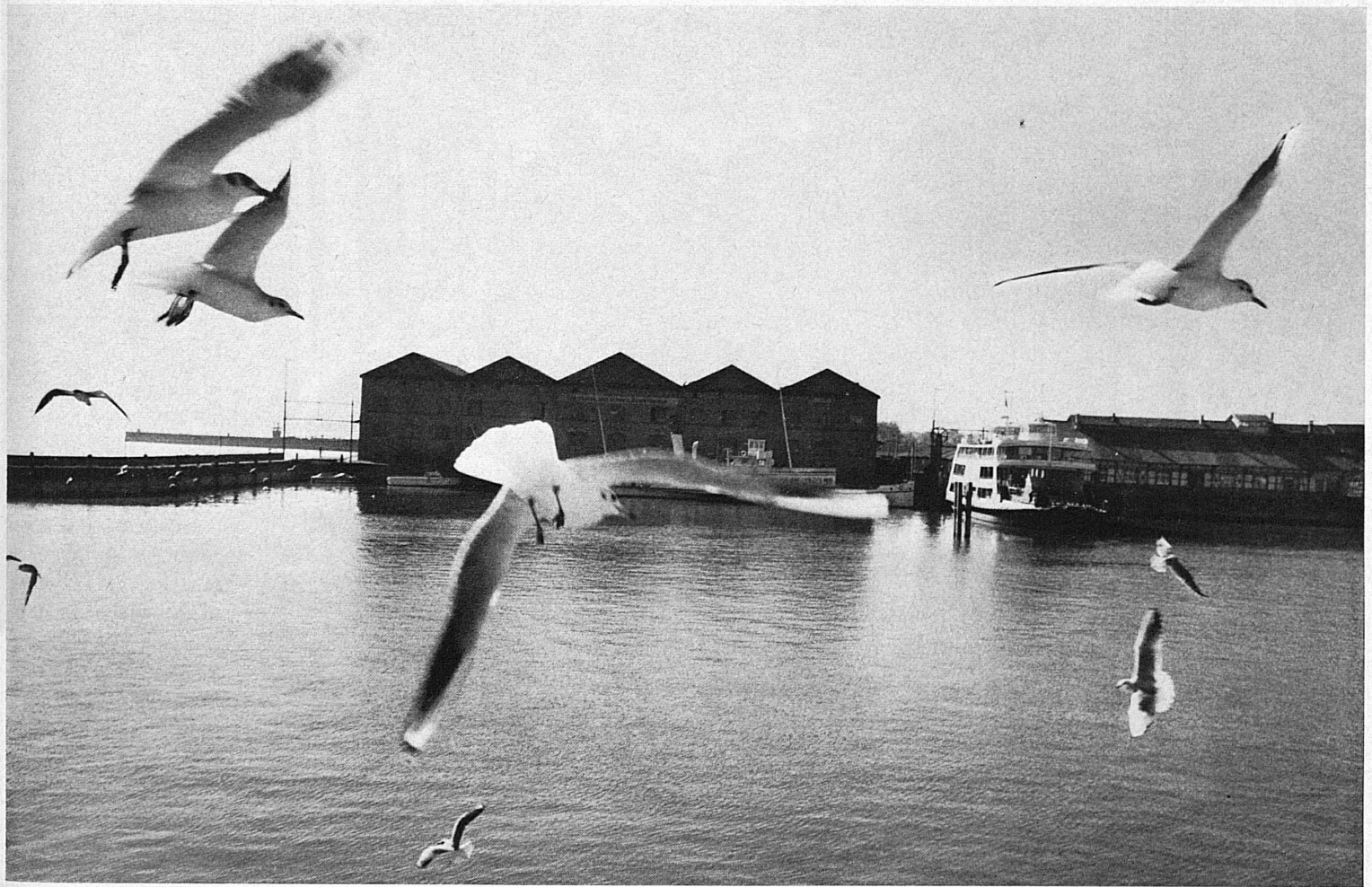




1



2



3

1 Eine Linie der Schweizerischen Bundesbahnen verbindet Interlaken Ost über Brünig-Hasliberg mit Luzern, reizvolle Ski- und Wandergebiete erschliessend. – Ein Zug der Brünigbahn oberhalb von Meiringen

Une ligne des CFF relie Interlaken Ost et Lucerne par le Brünig-Hasliberg; elle dessert de vastes champs de ski et une contrée propice aux excursions pédestres. Notre photo: un convoi du chemin de fer du Brünig au-dessus de Meiringen

Una linea delle Ferrovie federali svizzere collega Interlaken Est con Lucerna attraverso il Brünig-Hasliberg e rende accessibili zone incantevoli per praticare lo sci e fare escursioni a piedi. Un treno della ferrovia del Brünig al di sopra di Meiringen

A line of Swiss Federal Railways that links Interlaken Ost to Lucerne by way of Brünig-Hasliberg opens up delectable skiing and touring grounds. Here a train passes on the Brünig line above Meiringen

2 Aus den Weingärten des Rhonetals führt die Bahn Aigle-Leysin in eine grosse alpine Ferienlandschaft der Westschweiz

Le chemin de fer Aigle-Leysin relie la région des vignobles de la vallée du Rhône à Leysin, station touristique en plein essor

Dai vigneti della valle del Rodano la ferrovia Aigle-Leysin porta ad una regione alpina della Svizzera occidentale ideale per trascorrere le vacanze

The Aigle-Leysin line leads from the vineyards of the Rhone Valley into one of the great Alpine holiday landscapes of French Switzerland

3 Lagerhäuser der SBB im Hafen von Romanshorn am Bodensee. Am Ufer eine der Autofähren, die von den Schweizerischen und den Deutschen Bundesbahnen für den Verkehr zwischen Romanshorn und Friedrichshafen eingesetzt werden

Entrepôts des CFF dans le port de Romanshorn, lac de Constance. Au quai: l'un des puissants bacs des CFF et du Chemin de fer allemand qui assurent le transport des autos entre Romanshorn et Friedrichshafen

Depositi delle FFS nel porto di Romanshorn sul Lago Bodanico. Si nota una delle navi-traghetto per automobili adibite dalle ferrovie svizzere e da quelle germaniche al traffico tra Romanshorn e Friedrichshafen

Swiss Federal Railways warehouses in the harbour of Romanshorn on the Lake of Constance. By the landing-stage, one of the car ferries operated by the Swiss and German railways between Romanshorn and Friedrichshafen
Photos Kirchgraber

25