

Objekttyp: **Advertising**

Zeitschrift: **Die Schweiz = Suisse = Svizzera = Switzerland : offizielle Reisezeitschrift der Schweiz. Verkehrszentrale, der Schweizerischen Bundesbahnen, Privatbahnen ... [et al.]**

Band (Jahr): **45 (1972)**

Heft 9

PDF erstellt am: **29.06.2024**

### **Nutzungsbedingungen**

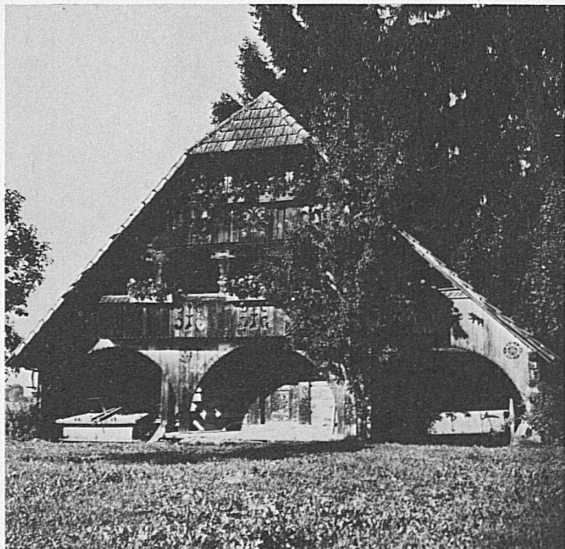
Die ETH-Bibliothek ist Anbieterin der digitalisierten Zeitschriften. Sie besitzt keine Urheberrechte an den Inhalten der Zeitschriften. Die Rechte liegen in der Regel bei den Herausgebern. Die auf der Plattform e-periodica veröffentlichten Dokumente stehen für nicht-kommerzielle Zwecke in Lehre und Forschung sowie für die private Nutzung frei zur Verfügung. Einzelne Dateien oder Ausdrucke aus diesem Angebot können zusammen mit diesen Nutzungsbedingungen und den korrekten Herkunftsbezeichnungen weitergegeben werden. Das Veröffentlichen von Bildern in Print- und Online-Publikationen ist nur mit vorheriger Genehmigung der Rechteinhaber erlaubt. Die systematische Speicherung von Teilen des elektronischen Angebots auf anderen Servern bedarf ebenfalls des schriftlichen Einverständnisses der Rechteinhaber.

### **Haftungsausschluss**

Alle Angaben erfolgen ohne Gewähr für Vollständigkeit oder Richtigkeit. Es wird keine Haftung übernommen für Schäden durch die Verwendung von Informationen aus diesem Online-Angebot oder durch das Fehlen von Informationen. Dies gilt auch für Inhalte Dritter, die über dieses Angebot zugänglich sind.

# Willkommen im gastlichen

# Emmental



Annebäbi  
Jowäger

Geführte Wanderungen im September:

#### 10. September

07 Ab Grünen–Sumiswald–Chneubüel–Lerchenberg–Sattlershaus–Sagerloch–Schaber–Ober Bärhegen–Unter Bärhegen–Wasen im Emmental. (Imbiss unterwegs oder in Wasen im Emmental möglich.) Marschzeit: etwa 2½ Stunden. Besammlung: Bahnhof Grünen–Sumiswald, 14.10 Uhr (genügend Parkmöglichkeiten). Wanderleiter: Orts- und VV Sumiswald, Telefon 034 4 19 19 (Ed. Löffler).

#### 17. September

08 Ab Burgdorf (Verkehrsbüro)–Innere Wynigenbrücke–Schattenweg–Leuenhole–Hueb–Matten–Bickigen–Hirsrenwald–Jumpefereblick–Wynigen–Tannwald–Chänerechsteig–Bickigen–Ouenberg–Weiler–Färnstu–Gyrisberg–Burgdorf. Marschzeit: 5½ Stunden. Besammlung und Abmarsch: 9.30 Uhr, beim Verkehrsbüro. Wanderleiter: E. Niklaus, Telefon 034 2 16 12.

#### 24. September

09 Rund um den Lauterbach. Ab Bahnhof Oberburg–Steingrube–Zimmerberg–Dieterswald–Tannenschauer–Tannen–Tröckene–Witebirche–Wasenegg–obere Oschwand–Oberburg. Marschzeit: etwa 4½ bis 5 Stunden. Besammlung: Station Oberburg, 9 Uhr. Wanderleiter: Hans Hügli, Wohnbau 15, Oberburg, Telefon 034 2 11 95.

Speicher in  
Utzenstorf

Lützelflüh  
verdient  
Ihr  
Interesse



### Gotthelf-Stätten:

Grab, Kirche, Pfarrhaus, Uelibrunnen, Gedenkstätte, «Gotthelf-Stube» (kleine Ausstellung) geöffnet jeweils bis 31. Oktober sonntags 10.15–11.15, 14–17 Uhr werktags 9.00–11.00, 14–17 Uhr

An Simon Gfeller erinnern:  
altes Schulhaus und Gedenkstätte auf der aussichtsreichen Egg

Wir empfehlen die Gasthöfe  
Bahnhof, Emmenbrücke, Krone Goldbach, Ochsen, Rest. Waldhaus

## LINDEN

Ausgangspunkt für schöne Wanderungen, grosse Parkplätze bei den neuen gutgeführten Gasthöfen Linden und Kreuz

Verkehrsverein Linden

Besucht  
**Langnau**  
das schöne Dorf  
im Emmental

Unsere direkten Postautokurse ab Oberdiessbach und Thun verbinden Sie mit einem aussichtsreichen und guterschlossenen Wandergebiet.

**AVH**  
Autoverkehr AG  
Heimenschwand

Entdecken Sie unsere Hochlandmoore oder geniessen Sie die stillen Wälder und das grossartige Panorama.



Hotel Lüderalp 3457 Wasen i. E.

Dankbares Ausflugsziel. Prächtiges Alpenpanorama. Ideal für ruhige Ferien, Weekend, Kurse und Gesellschaften. Auch im Winter herrliche Spazierwege.

Selbstgeführte, leistungsfähige Spezialitätenküche.

Mit bester Empfehlung Familie Held  
Telefon 034 4 36 76

verkehrs  
verband  
**emmental**

Reichhaltiges Prospektmaterial, Pliants, Verzeichnis der Gasthöfe, Hotels, Veranstaltungen, Volksfeste, geführten Wanderungen sowie Heimatlbücher, Wanderbücher und Wanderkarten erhältlich bei der

Geschäftsstelle, Reisebüro am Hirschenplatz,  
CH-3550 Langnau im Emmental, Telefon 035 2 34 34



Emmental-Burgdorf-Thun-Bahn  
3400 Burgdorf, Tel. 034 2 31 51

Fahren Sie mit uns  
ins Herz  
des schönen

WANDERLAND  
WUNDERLAND

**Emmental**  
100 Möglichkeiten  
zum Reisen und Wandern

Prospekte erhältlich in den Verkehrsbüros, Auskunftsbüros SBB sowie beim Werbedienst EBT, 3400 Burgdorf



Es lohnt sich  
das bekannte  
Porzellangeschäft  
zu besuchen!

**Geschirrhalle**  
HERRMANN-LANGNAUVE

**wohn  
boutique**

Fundgrube  
für Sie hedy jufer  
und Bahnhofstr. 6  
Ihre 3400 Burgdorf  
Freunde Tel. 034 266 76

