

Objektyp: **Advertising**

Zeitschrift: **Die Schweiz = Suisse = Svizzera = Switzerland : offizielle Reisezeitschrift der Schweiz. Verkehrszentrale, der Schweizerischen Bundesbahnen, Privatbahnen ... [et al.]**

Band (Jahr): **45 (1972)**

Heft 4

PDF erstellt am: **12.07.2024**

Nutzungsbedingungen

Die ETH-Bibliothek ist Anbieterin der digitalisierten Zeitschriften. Sie besitzt keine Urheberrechte an den Inhalten der Zeitschriften. Die Rechte liegen in der Regel bei den Herausgebern. Die auf der Plattform e-periodica veröffentlichten Dokumente stehen für nicht-kommerzielle Zwecke in Lehre und Forschung sowie für die private Nutzung frei zur Verfügung. Einzelne Dateien oder Ausdrucke aus diesem Angebot können zusammen mit diesen Nutzungsbedingungen und den korrekten Herkunftsbezeichnungen weitergegeben werden. Das Veröffentlichen von Bildern in Print- und Online-Publikationen ist nur mit vorheriger Genehmigung der Rechteinhaber erlaubt. Die systematische Speicherung von Teilen des elektronischen Angebots auf anderen Servern bedarf ebenfalls des schriftlichen Einverständnisses der Rechteinhaber.

Haftungsausschluss

Alle Angaben erfolgen ohne Gewähr für Vollständigkeit oder Richtigkeit. Es wird keine Haftung übernommen für Schäden durch die Verwendung von Informationen aus diesem Online-Angebot oder durch das Fehlen von Informationen. Dies gilt auch für Inhalte Dritter, die über dieses Angebot zugänglich sind.



2 Camenzind Spitzenprodukte

Seit 1879 Qualität

Kirsch Camenzind

für Sie
im Speisewagen bereit

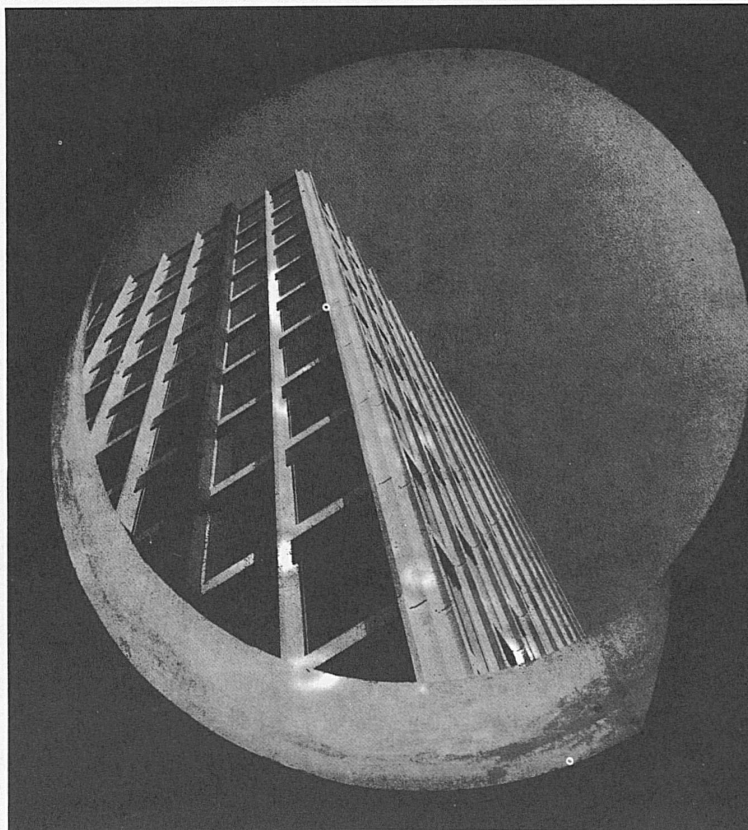
Alb. Camenzind's Wwe. A.G., Steinen (SZ)

Gebrüder Rüttimann Zug

Aktiengesellschaft
für elektrische Unternehmungen
Telefon 042 21 11 25

*Treue Kunden
Treue Mitarbeiter*

Spezialgeschäft für Frei-
und Kabelleitungen jeder Art
Schwebbahnen
Trolleybus- und Bahnleitungen



moderne
Bauten
moderne
Klimaanlagen

EKALT AG

Basel
061/38 03 92
Bern
031/52 12 77

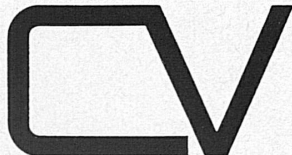


Kundenguss in Grauguss
 Bronze- und Aluminiumguss
 Büchsen und Barren in Bronze
 Installationsguss
 Bauguss
 Bremsklötze



CHRÉTIEN & CO

Eisen- und Metallgiessereien
 4410 Liestal
 Telefon 061 91 56 56



Carlo Vanoli AG
Bauunternehmung
Gleisbau und Tiefbau
 8800 Thalwil ZH
 Telefon 051 92 10 88

Projektierung und
 Ausführung von
 Industrie-Gleisanlagen

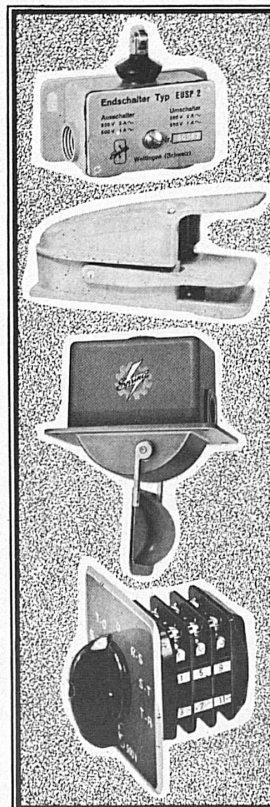
Transportsystem **WIRZ-WELAKI**

Ein einziges Fahrzeug
 mit zahlreichen
 Behältern ermöglicht
 das Verladen,
 Absetzen und Kippen
 ganzer Ladungen
 durch den Chauffeur
 allein



ERNST WIRZ AG
 Kipper- und Maschinenfabrik
 8707 Uetikon Telefon 01 741531

LUXRAM LICHT AG. GOLDAU
 TEL. 041/822121



Schaltprobleme?

Unterbreiten Sie uns Ihre
 Wünsche. Wir offerieren Ihnen
 zu sehr günstigen Preisen

ENDSCHALTER

FUSSSCHALTER

**LUFTSTROMUNGS-
 WAECHTER**

DREHSCHALTER

FLIEHKRAFTSCHALTER

DRUCKTASTER

HAENGESTATIONEN

SCHALTKAESTEN

SCHALTPULTE

SCHALTSCHRAENKE

Zu jeder Zeit unverbindliche
 Beratung

SPRING AG
 APPARATEFABRIK

Bahnhofstrasse 105
 5430 WETTINGEN
 Tel. (056) 6 66 88



Leukerbad 1411 m

Bade- und Klimakurort

Ganzjahresbetrieb: 8 Hallen- und 4 Freiluft-Thermalschwimmbäder
Rheumaklinik Modernste medizinische Einrichtungen Fachärzte
Seilbahn auf die Gemmi
Neu: Torrentbahnen (Seilbahn, Gondelbahn)
Restaurant Verkehrsbüro Telefon 027 644 13

VERBIER SAAS-FEE

1500 m
1300 lits d'hôtels
16 000 lits
en chalets
et appartements

1800 m

Piscine chauffée, 6 courts de tennis, minigolf, approach-golf, pêche. 3 téléphériques et télécabines. — Ecole suisse d'alpinisme et Haute-Route. — **Mont-Gelé**, 3023 m, en moins de 20 min. par téléphérique. — **Excursions:** Grand-St-Bernard (1½ h), Aoste (2 h), Chamonix et la grande excursion du Mont-Blanc (2 h).

Renseignements
Office de tourisme
1936 Verbier
Tél. 026 7 12 50
téléx 38 247

«die Perle der Alpen»

zu jeder
Jahreszeit
ein Erlebnis
Skisaison bis
zum Sommer
5000 Betten
in Hotels,
Pensionen
und Chalets
Verkehrsbüro
☎ 028 4 81 58



Wir heissen Sie herzlich willkommen in unserem Dorfe Fiesch, das auf 1050 m liegt. Sie finden bei uns Erholung beim Wandern, Schwimmen, Reiten und Bergsteigen. Die Fiesch-Eggishorn-Bahn bringt Sie auf einen der schönsten Aussichtspunkte der Schweiz.

Mit höflicher Empfehlung:
Verkehrsverein Fiesch-Fieschertal
Telefon 028 8 14 66

Unterkunft gewähren Ihnen unsere
neuzeitlichen Hotels, Ferienwoh-
nungen und Chalets.

La Sage

1680-1750 m

La Sage — La Forclaz — Villa — Ferpècle

«Balcon du val d'Hérens» à 30 km de Sion, au pied de la Dent-Blanche.
Saison d'été et d'hiver. En toutes saisons: air pur, soleil, promenades, sports, repos au milieu d'une population ayant gardé son costume et ses traditions.
Nombreux appartements de vacances, 2 hôtels, 4 restaurants. Prix très réduits entre saisons.

Renseignements: Société du développement, 1961 La Sage, tél. 027 4 62 55 ou 4 62 49.

Grimentz

1570 m

Village demeuré typiquement valaisan.

Station d'été et d'hiver.

Vacances en hôtels, chalets et camping.

Pour tous renseignements et prospectus:

Office du tourisme, tél. 027 6 84 93

Haute-Nendaz 1350 m
Station d'été et d'hiver
Télécabine — Télésiège
Piscines — Tennis — Manège — Nombreuses promenades balisées.
Hôtels, chalets, appartements.

Super-Nendaz 1700 m
Station d'été et d'hiver
Résidences Rosablanc Appartotel; piscine, sauna, discothèque, bar.

Renseignements: Office du tourisme,
1961 Haute-Nendaz, tél. 027 4 54 04/
2 11 80



★ WALLIS



Pour les jeunes
et les moins jeunes, du soleil
partout

VALAIS

Vacances idéales d'été

1950 m Bettmeralp

beim Grossen Aletschgletscher

Tourenzentrum auf dem Hochplateau vom Aletschwald und Aletschgletscher. Ausflüge zum Bettmer- und Eggishorn, Märjelensee, Blausee und Bettmersee. Dieser bietet Möglichkeiten zum Rudern, Fischen und Baden. Hochwälder, Weiden und Alpen mit herrlicher Alpenflora ab Anfang Juni bis Mitte Juli. Alpenpanorama.

Bettmeralp — 10 km von Brig — ist ab Furkabahn und -strasse mit 50 Personenkabinen rasch erreichbar.

Auskunft und Prospekte Verkehrsbüro Tel. 028 5 32 91, 3981 Bettmeralp

VALAIS ★

«La terrasse ensoleillée»

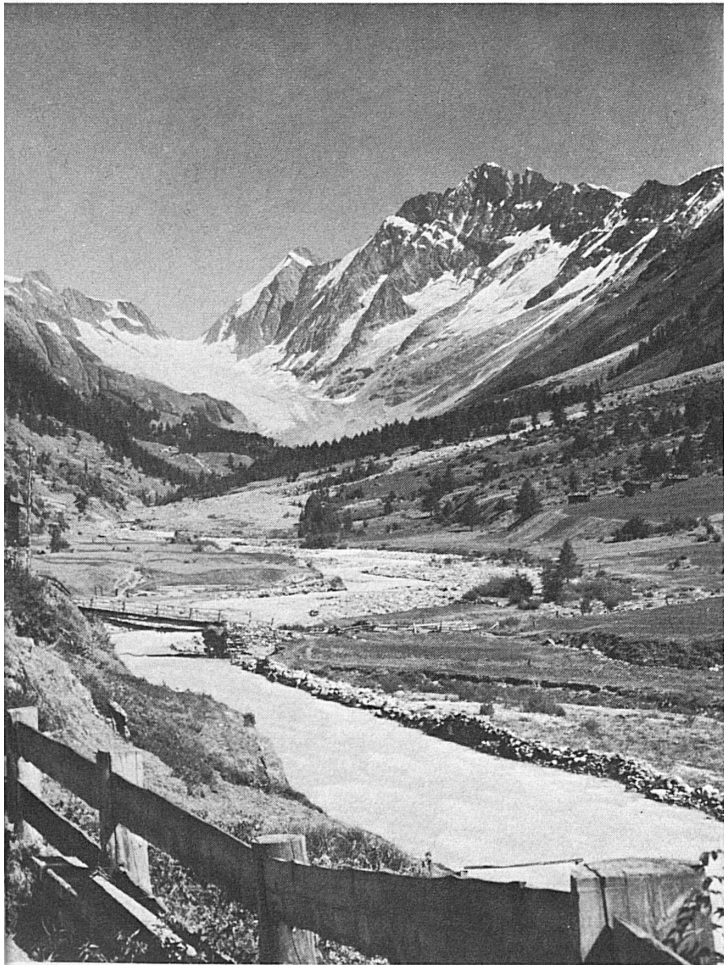
Montana-Vermala 1500–3000 m

Golf / Tennis / Equitation / Natation

Excursions en montagne

Ski d'été à 3000 m (Glacier de la Plaine Morte). Patinoire d'été (ouverte en juillet et août). Hôtels et pensions de tous rangs – Instituts pour jeunes filles et jeunes gens – Homes d'enfants. Nombreux chalets et appartements de vacances.

Renseignements: Office du tourisme, téléphone 027 7 30 41, télex 38203



Tous les sports d'été. 2000 km de sentiers balisés. Nombreuses piscines chauffées. 90 télésièges, télécabines et télésièges. Autoquai à Kandersteg–Goppenstein et Brigue–Iselle. Communications faciles par rail et par route. Chemins de fer de montagne et cars postaux pour les vallées latérales.

Prospectus et renseignements par votre agence de voyages, les offices de tourisme locaux ou l'Union valaisanne du tourisme, 1951 Sion. Tél. 027 2 21 02 – Télex 38 164.

1950 m Riederalp

am Grossen Aletschgletscher

Alpiner Ferienort ohne Autos. Aletschwald (Naturschutzreservat). Geführte Wanderungen im Sommer. Sessellift. Hotels, Chalets und Appartementshäuser. Talverbindung ab Mörel mit 3 Seilbahnen. Parkplatz für 700 Autos bei der Talstation Mörel.

Im Winter sonnig und schneesicher. 6 Skilifte. Schweizerische Skischule. Im Januar Ski- und Wedelkurse zu stark reduzierten Preisen.

Auskunft: Verkehrsbüro 3981 Riederalp
Telefon 028 5 33 66

Zermatt

1620 m am Matterhorn, der Kurort ohne Autos

Zahlreiche Bergbahnen ins Ausflugsgebiet: Gornergrat 3100 m, Stockhorn 3408 m, Schwarzsee 2580 m, Trockener Steg 2939 m, Sunnegga 2300 m, Unterrothorn 3100 m. Meridionales, alpines Bioklima.

388 km Wanderwege. Erstklassiges Bergsteigerzentrum, Bergseen, 5 private Hallenschwimmbäder.

86 Hotels, Pensionen, Ferienwohnungen.

Sommerski: 8 Skilifte, 3000 bis 3800 m. Skischule.

Grösstes organisiertes Sommerskigebiet der Alpen.

Verkehrsbüro Zermatt

Telefon 028 7 78 55, Telex 38 130

Mörel-Breiten

800–900 m

Ausgangsort zur weltbekannten Riederalp und dem Aletschgebiet. Sonniges mildes Klima. Sommer- und Winterferienort. Geheiztes Schwimmbad. Organisierte Wanderungen von Breiten aus. Mörel/Breiten besitzt 80–90 Ferienhäuschen, dazu 2 neue Hotels und eine Pension sowie ein Massenlager (100 Betten) und Restaurants.

Auskunft und Prospekte: Verkehrsbüro, 3983 Mörel, Telefon 028 5 31 80

Bürchen

1250 – 1500 m

Strasse bis Ronalp 2000 m.

Zahlreiche Wald- Wanderwege: unvergessliche Ferien in Chalets und Wohnungen.

Auskunft: Verkehrsverein,

3931 Bürchen, Telefon 028 5 11 03



GRÄCHEN

1600 m



Grächen bietet Ihnen Ferien im Sommer und im Winter. Die niedrigen Pauschalpreise in den Hotels und Chalets sind vor allem in der Vor- und Nachsaison unsere speziellen Trümpfe. Bitte erkundigen Sie sich selbst bei den nebenstehenden Hotels oder beim Verkehrsverein, Telefon 028 4 03 90.

Hotel Bellevue, Telefon 028 4 02 41
Hotel Grächerhof, Telefon 028 4 01 72
Hotel Elite, Telefon 028 4 06 12
Hotel Hannigalp, Telefon 028 4 01 55
Hotel Walliserhof, Telefon 028 4 01 22
Hotel des Alpes, Telefon 028 4 02 91
Hotel Beau-Site, Telefon 028 4 01 43
Hotel Alpina, Telefon 028 4 01 68
Hotel Touring, Telefon 028 4 06 25
Hotel Alpenrose, Telefon 028 4 01 36

Ober

1340–1400 m

goms

Ein Wanderparadies für jung und alt. Ferien im Frühling ein Erlebnis in der einzigartigen Alpenfauna. Wanderungen an der jungen Rhone und zahlreiche Alpenwanderungen. Ausgangspunkt der drei Alpenpässe Nufenen, Grimsel und Furka. Für den Angler: Eröffnung der Fischerei anfangs Juni. Gut eingerichtete Ferienwohnungen und Hotels mit gepflegter Küche.

Auskunft erteilen die Verkehrsvereine von: Oberwald, Telefon 028 8 21 53
Münster, Telefon 028 8 23 65
Reckingen, Telefon 028 8 22 66
Glüringen, Telefon 028 8 21 27
Biel, Telefon 028 8 21 92