

Objekttyp: **Advertising**

Zeitschrift: **Die Schweiz = Suisse = Svizzera = Switzerland : offizielle Reisezeitschrift der Schweiz. Verkehrszentrale, der Schweizerischen Bundesbahnen, Privatbahnen ... [et al.]**

Band (Jahr): **46 (1973)**

Heft 9

PDF erstellt am: **08.08.2024**

Nutzungsbedingungen

Die ETH-Bibliothek ist Anbieterin der digitalisierten Zeitschriften. Sie besitzt keine Urheberrechte an den Inhalten der Zeitschriften. Die Rechte liegen in der Regel bei den Herausgebern. Die auf der Plattform e-periodica veröffentlichten Dokumente stehen für nicht-kommerzielle Zwecke in Lehre und Forschung sowie für die private Nutzung frei zur Verfügung. Einzelne Dateien oder Ausdrucke aus diesem Angebot können zusammen mit diesen Nutzungsbedingungen und den korrekten Herkunftsbezeichnungen weitergegeben werden. Das Veröffentlichen von Bildern in Print- und Online-Publikationen ist nur mit vorheriger Genehmigung der Rechteinhaber erlaubt. Die systematische Speicherung von Teilen des elektronischen Angebots auf anderen Servern bedarf ebenfalls des schriftlichen Einverständnisses der Rechteinhaber.

Haftungsausschluss

Alle Angaben erfolgen ohne Gewähr für Vollständigkeit oder Richtigkeit. Es wird keine Haftung übernommen für Schäden durch die Verwendung von Informationen aus diesem Online-Angebot oder durch das Fehlen von Informationen. Dies gilt auch für Inhalte Dritter, die über dieses Angebot zugänglich sind.

Kreuz und quer durchs Zugerland

Vorteilhafte Rundfahrtbillette erleichtern schöne und abwechslungsreiche Ausflüge und Wanderungen kreuz und quer durchs Zugerland.

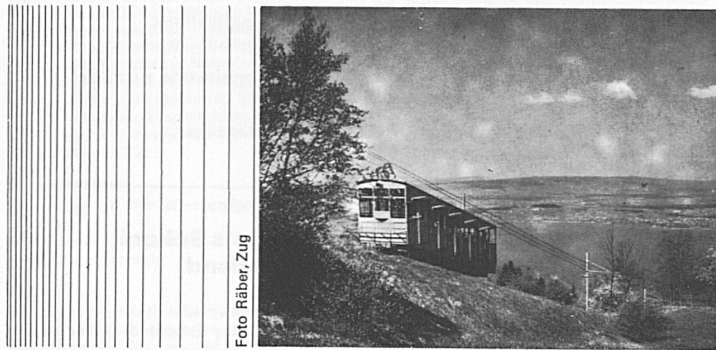


Foto Räber, Zug

Zuger Bergbahn und Bus AG. Zug Bahnhof-Schöneegg und Oberwil-Zug-Oberallmend, Standseilbahn Schöneegg-Zugerberg und Hotel Bahnhofrestaurant auf Zugerberg, grosse Aussichtsterrasse und schöne Zimmer

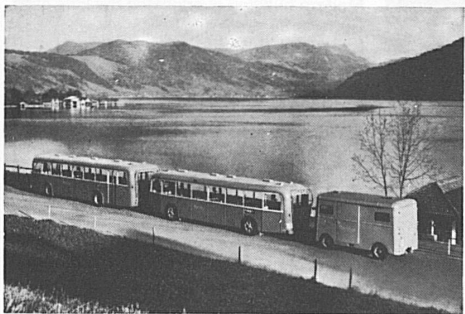


Foto Kühne, Oberägeri

Dreiwagen-Personenzug der Zugerland Verkehrsbetriebe AG am Aegerisee. Zug-Baar, Zug-Allenwinden-Unterägeri-Oberägeri (Morgarten-Sattel), Zug-Tobelbrücke (Höllgrotten)-Schönbrunn-Menzingen, Zug-Steinhausen-Cham-Hünenberg.

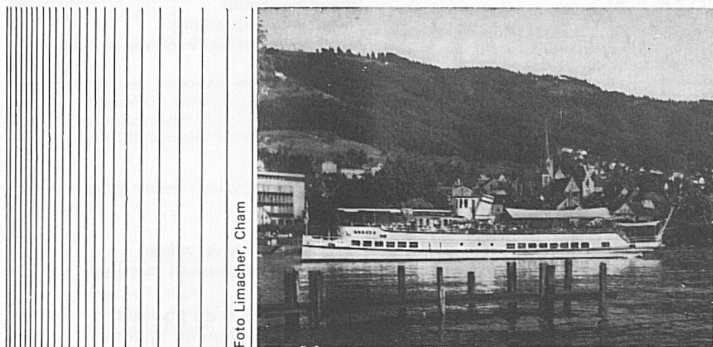


Foto Limacher, Cham

Schiffahrt auf dem Zugersee. Zug-Cham-Oberwil-Buonas-Risch-Lothenbach-Baumgarten-Immensee (Hohle Gasse)-Walchwil-Arth (Rigi und Naturtierpark Goldau)

Auskunft, Prospekte und Fahrpläne:

**Zugerland Verkehrsbetriebe, Zug,
Telefon 042 21 02 95,
SBB-Anschluss Nr. 944 / 259,
oder Offizielles Verkehrsbüro Zug,
Telefon 042 21 00 78
sowie ZVB- und SBB-Stationen**

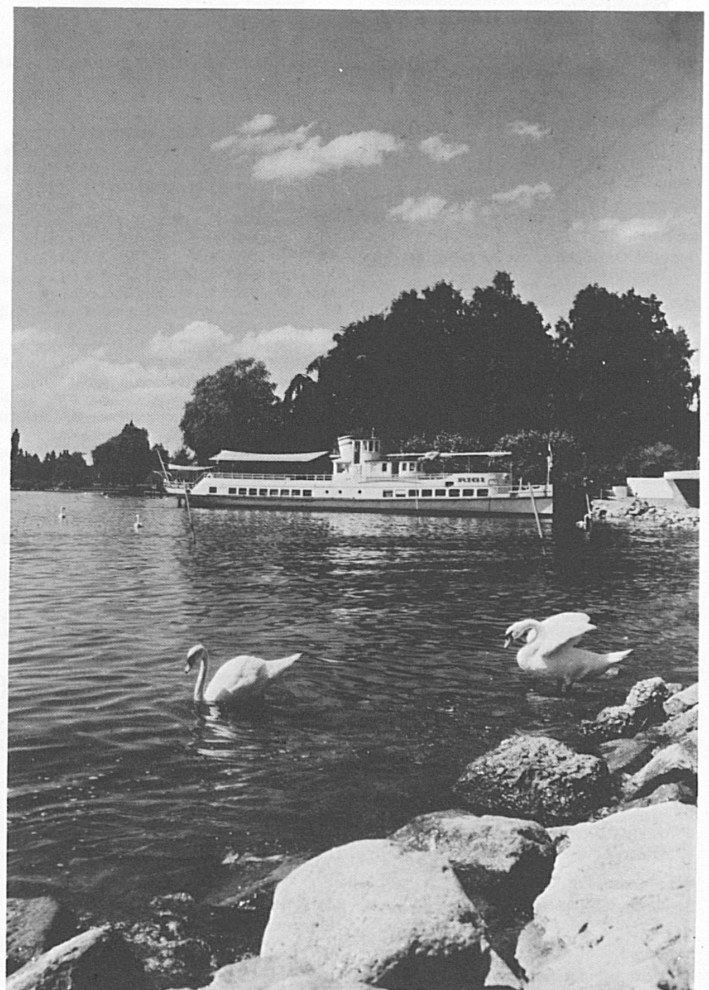
Zugerland

Zwei Seen, Zuger- und Aegerisee, locken zur Fahrt, der Zugerberg mit Wildspitz reizt zum Wandern, und die Hügellandschaft vom Menzingerberg mit der Aussichtsterrasse des Gottschalkenbergs lockt zum frohen Verweilen. Der Herbst taucht das ganze Land in ein buntes Farbenbild, und sonnige Wanderwege führen den Wanderer in viele fast unbekannte Gegenden zu Tal und Berg.

Die Kilbizeit ist angebrochen, und die Zuger wissen um Spezialitäten, die auf den festtäglichen Tisch kommen und von der herbstlichen Ernte zu erzählen wissen. Der See spendet Fisch, der Wald Wild, und unsere Zuger Gaststätten kennen die Geheimnisse zugerischer Kochkunst. Da ist wahrhaftig gut sein!

Vergangenheit und Gegenwart leben zusammen. Alte Gassen atmen Geschichte, Türme und Mauern künden von kriegerischer Vergangenheit, Kirchen und Kapellen zeigen frohe Baulust, und moderne Bauten beweisen das Zuger Wort: Mit der Zeit – der Zeit voran. Die Industrie prägt ein neues Zug, und Zuger Qualität ist eigentlich sprichwörtlich geworden. Darum: Eine herbstliche Wanderung kreuz und quer durchs Zugerland ist ein selten schönes Herbsterebnis. Willkommen bei uns!

Hans Koch



Zugerland

ideales
Herbst-
Ausflugs-
ziel

Gastliches

Zugerland

Auskunft und Prospekte durch die Verkehrsbüros in Zug (Bahnhofstrasse), Unterägeri, Oberägeri, Menzingen, Baar, Cham, Risch-Rotkreuz und Walchwil



12 Betten / 930 m ü. M.
Das komfortable Kleinhotel über Zug mit herrlicher Aussicht auf See und Berge. Beliebtes Ausflugsziel mit vielen Wandermöglichkeiten
Terrasse - Aussichtsrestaurant - Grillstübli

Hotel-Restaurant Zugerberg

Inhaber: Marcel Schläpfer
(Bergstation der Zugerbergbahn)
Tel. 042 21 05 06



Hotel Restaurant Raten Oberägeri

Begeistert durch Lage und Spezialitätenküche. Überrascht durch grossen Park- und Kinderspielplatz, Langlaufloipen und Skilifts, Aussicht und Wanderwege. Befriedigt durch Gastlichkeit und Qualität.

Inhaber: L. Iten-Blättler, Tel. 042 72 22 50

Menzingen

Einzigartige Moränenlandschaft
Ideales Wandergebiet
Maschinell präpariertes Skiwandernetz

Der nebelfreie voralpine Kur- und Erholungsort der Zentralschweiz.

Verkehrsverein Menzingen, Tel. 042 52 11 74

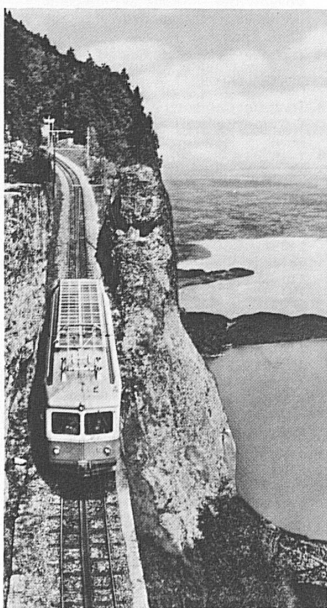


Fam. J. Barmettler-Grab 6311 Edlibach bei Menzingen Telefon 042 52 16 77

Neugebautes Hotel-Restaurant mit Rôtisserie

Gepflegter Saal (bis 50 Personen) für Vereins- und Familienanlässe

Spezialitätenküche



RIGI

hoch über den Seen der Zentralschweiz

Bekanntester Aussichts- und Wanderberg.

Autofrei!

600 Parkplätze in Arth-Goldau
Bahneigenes Hotel Schwert auf Rigi Klösterli (90 Betten)
Ideal für Bankette, Sitzungen und Konferenzen

Arth- **RIGI** -Bahn

6410 Goldau
Telefon 041 82 11 48

Seehotel-Restaurant Lothenbach

Walchwil am Zugersee
Telefon 042 77 12 82

Gönnen Sie sich etwas Besonderes
Unser Spezialitäten-Restaurant, direkt am Wasser gelegen, begeistert auch Sie
Einzigartige Fischküche

J. Fährdrich-Sutter

Walchwil

Besuchen Sie das Fischerdorf am Zugersee

Walchwil

Heimelige Gaststätten
Ferienarrangements

Verlangen Sie Unterlagen durch das Verkehrsbüro **Walchwil**

Der kleine Ort, der sich grosse Mühe gibt.

Sonnenterrasse Aegeri

Nebelfreie Lage am Aegerisee
Gepflegte Hotels, Kinderheime, Ferienwohnungen, Wanderwege
moderne Strandbäder,
Tennis-, Reit- und Wassersport

Auskunft und Prospekte:
Verkehrsbüro Oberägeri
Telefon 042 72 24 14
Verkehrsbüro Unterägeri
Telefon 042 72 19 19



Leiter: E. und M. Johann
Geschäftsführer: Dir. Jos. Burch
Tel. 042 72 12 48

Hotel Gulm

das traditionsreiche Hotel-Restaurant oberhalb des Aegerisees

Oberägeri

Neu renovierte Säle für Hochzeiten und Bankette
Schulungszentrum ...
... und nicht zu vergessen, genügend Parkplatz!

Arth am See

Zwischen Zugersee und Rigi gelegen
Bevorzugtes Ausflugsziel für Gesellschaften, ideal für Tagungen
230 Hotelbetten, Hallenschwimmbad, Säle verschiedener Grösse

Verkehrsverein Arth
Informationsbüro
6415 Arth, Tel. 041 82 11 76

Cham am Zugersee

- Gepflegte Parkanlagen am See
- Jeden Sonntagmorgen Konzerte im Seepark mit Brunch
- Beste Möglichkeiten für Bade- und Fischsport
- Ausgangspunkt lohnender Wanderungen

Verkehrsverein Cham-Hünenberg



Kurort am Zugersee

Ruhe und Erholung

Prospekte vom
Verkehrsbüro Immensee