

Emmental, eine Bilderfolge von Roland Schneider

Autor(en): **Schneider, Roland**

Objektyp: **Article**

Zeitschrift: **Die Schweiz = Suisse = Svizzera = Switzerland : offizielle Reisezeitschrift der Schweiz. Verkehrszentrale, der Schweizerischen Bundesbahnen, Privatbahnen ... [et al.]**

Band (Jahr): **47 (1974)**

Heft 7

PDF erstellt am: **13.09.2024**

Persistenter Link: <https://doi.org/10.5169/seals-775264>

Nutzungsbedingungen

Die ETH-Bibliothek ist Anbieterin der digitalisierten Zeitschriften. Sie besitzt keine Urheberrechte an den Inhalten der Zeitschriften. Die Rechte liegen in der Regel bei den Herausgebern. Die auf der Plattform e-periodica veröffentlichten Dokumente stehen für nicht-kommerzielle Zwecke in Lehre und Forschung sowie für die private Nutzung frei zur Verfügung. Einzelne Dateien oder Ausdrucke aus diesem Angebot können zusammen mit diesen Nutzungsbedingungen und den korrekten Herkunftsbezeichnungen weitergegeben werden. Das Veröffentlichen von Bildern in Print- und Online-Publikationen ist nur mit vorheriger Genehmigung der Rechteinhaber erlaubt. Die systematische Speicherung von Teilen des elektronischen Angebots auf anderen Servern bedarf ebenfalls des schriftlichen Einverständnisses der Rechteinhaber.

Haftungsausschluss

Alle Angaben erfolgen ohne Gewähr für Vollständigkeit oder Richtigkeit. Es wird keine Haftung übernommen für Schäden durch die Verwendung von Informationen aus diesem Online-Angebot oder durch das Fehlen von Informationen. Dies gilt auch für Inhalte Dritter, die über dieses Angebot zugänglich sind.

Waldenlauf und Viehlauf

Aufgebot zur Inspektion

der Mannschaftsausrüstung im Jahre 1973

Die Inspektionen sind wie folgt angesetzt:

Inspektion	Ort	Termin
1. Inspektion
2. Inspektion
3. Inspektion
4. Inspektion
5. Inspektion
6. Inspektion
7. Inspektion
8. Inspektion
9. Inspektion
10. Inspektion
11. Inspektion
12. Inspektion
13. Inspektion
14. Inspektion
15. Inspektion
16. Inspektion
17. Inspektion
18. Inspektion
19. Inspektion
20. Inspektion
21. Inspektion
22. Inspektion
23. Inspektion
24. Inspektion
25. Inspektion
26. Inspektion
27. Inspektion
28. Inspektion
29. Inspektion
30. Inspektion
31. Inspektion
32. Inspektion
33. Inspektion
34. Inspektion
35. Inspektion
36. Inspektion
37. Inspektion
38. Inspektion
39. Inspektion
40. Inspektion
41. Inspektion
42. Inspektion
43. Inspektion
44. Inspektion
45. Inspektion
46. Inspektion
47. Inspektion
48. Inspektion
49. Inspektion
50. Inspektion

Nach- und Erfassungssprekamen

Rekrutierung

der Motorfahrzeugführer- und Strassenpolizei-Rekruten im Jahre 1974

Recrutement

des conducteurs de véhicules à moteur et soldats de la police des routes en 1974

NTÄRKE

Grosshöchstetten

1973

Jahrmärkte	Kleinviehmärkte
Mittwoch 16. Mai 21. Oktober	Mittwoch 6. Juni 4. Juli 1. August 1. September 1. Oktober 2. Mai 5. Dezember

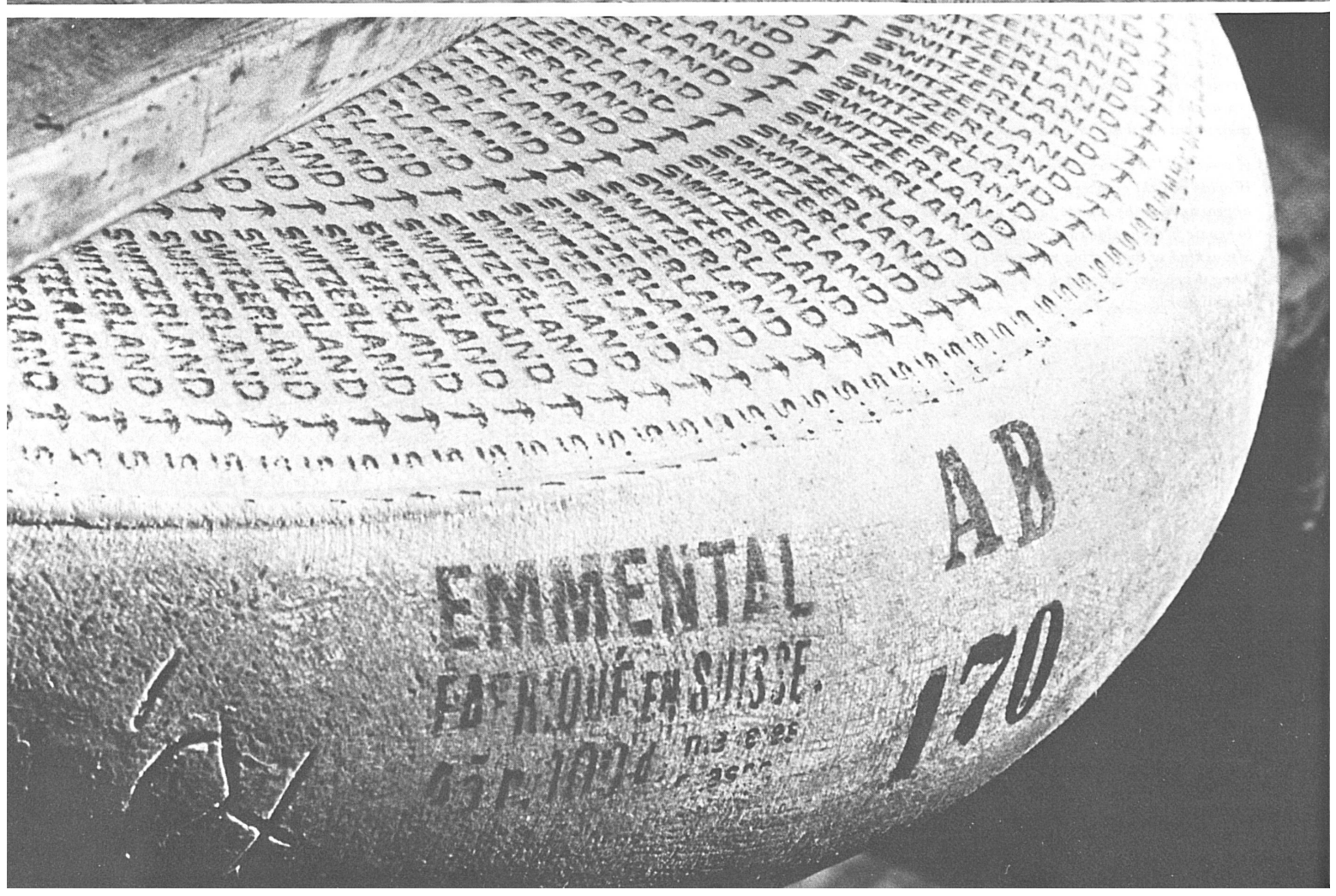
SIGNAU

1973

Kleinviehmärkte

Jahrmärkte	Kleinviehmärkte
Donnerstag 15. März 30. Mai (Mittwoch) 18. Oktober 15. November	18. Januar 15. Februar 12. April 21. Juni 12. Juli 16. August 13. September 20. Dezember

Eröffnung der Märkte ab 1. Januar 1974





Emmental, eine Bilderfolge von Roland Schneider

Oben: Rigenen bei Trubschachen

Das Schrifiband auf den beiden folgenden Seiten stammt vom Annebäbi-Jowäger-Speicher in Styli bei Utzenstorf

En haut: Rigenen près de Trubschachen

L'inscription sur les deux pages suivantes orne le fenil de Annebäbi Jowäger, à Styli près d'Utzenstorf

In alto: Rigenen presso Trubschachen

La scrittura apposta orizzontalmente raffigurata sulle due pagine che seguono, proviene dal granaio di Annebäbi Jowäger situato presso Utzenstorf

Above: Rigenen near Trubschachen

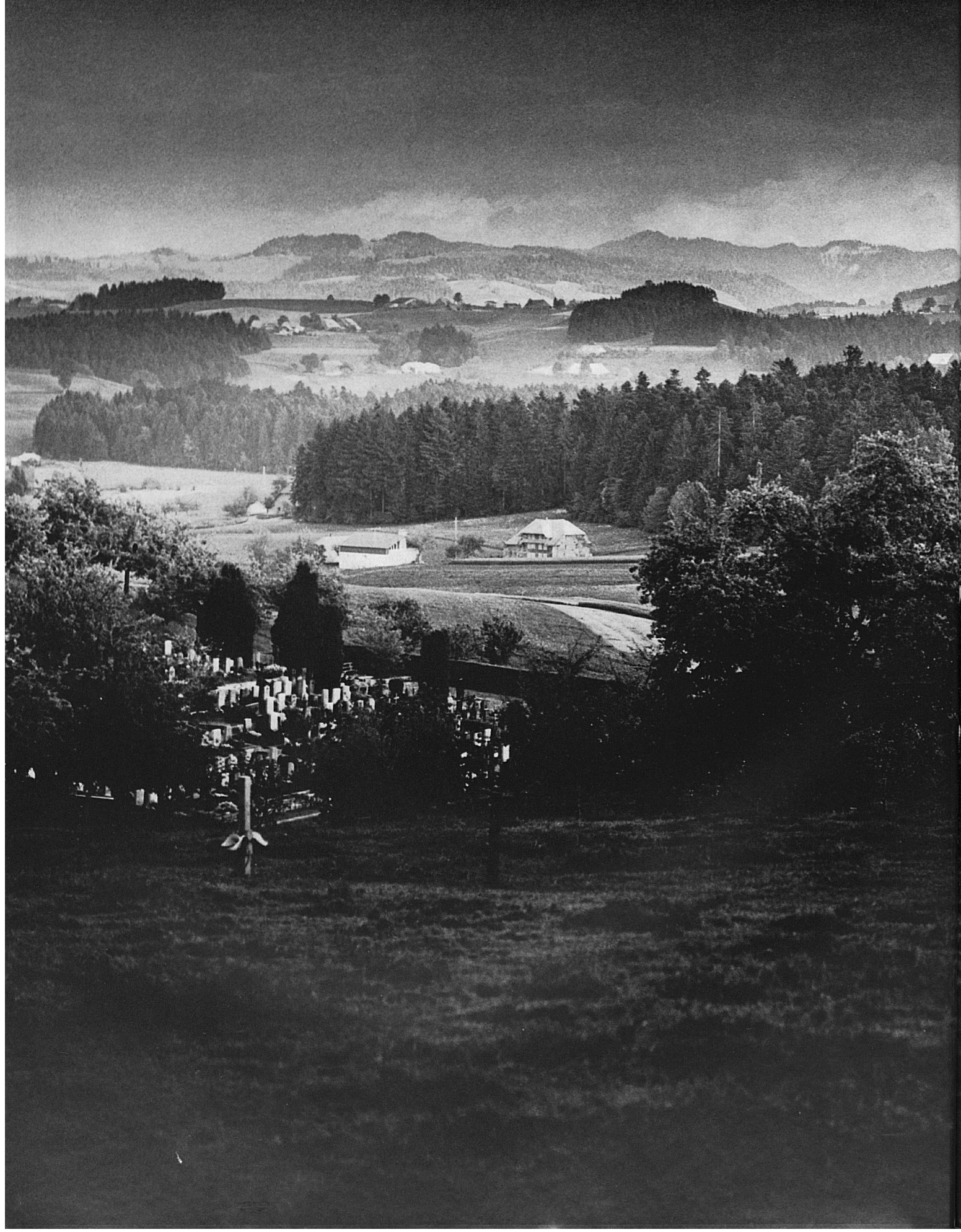
The inscription on the next two pages is from the Annebäbi Jowäger grain barn in Styli near Utzenstorf

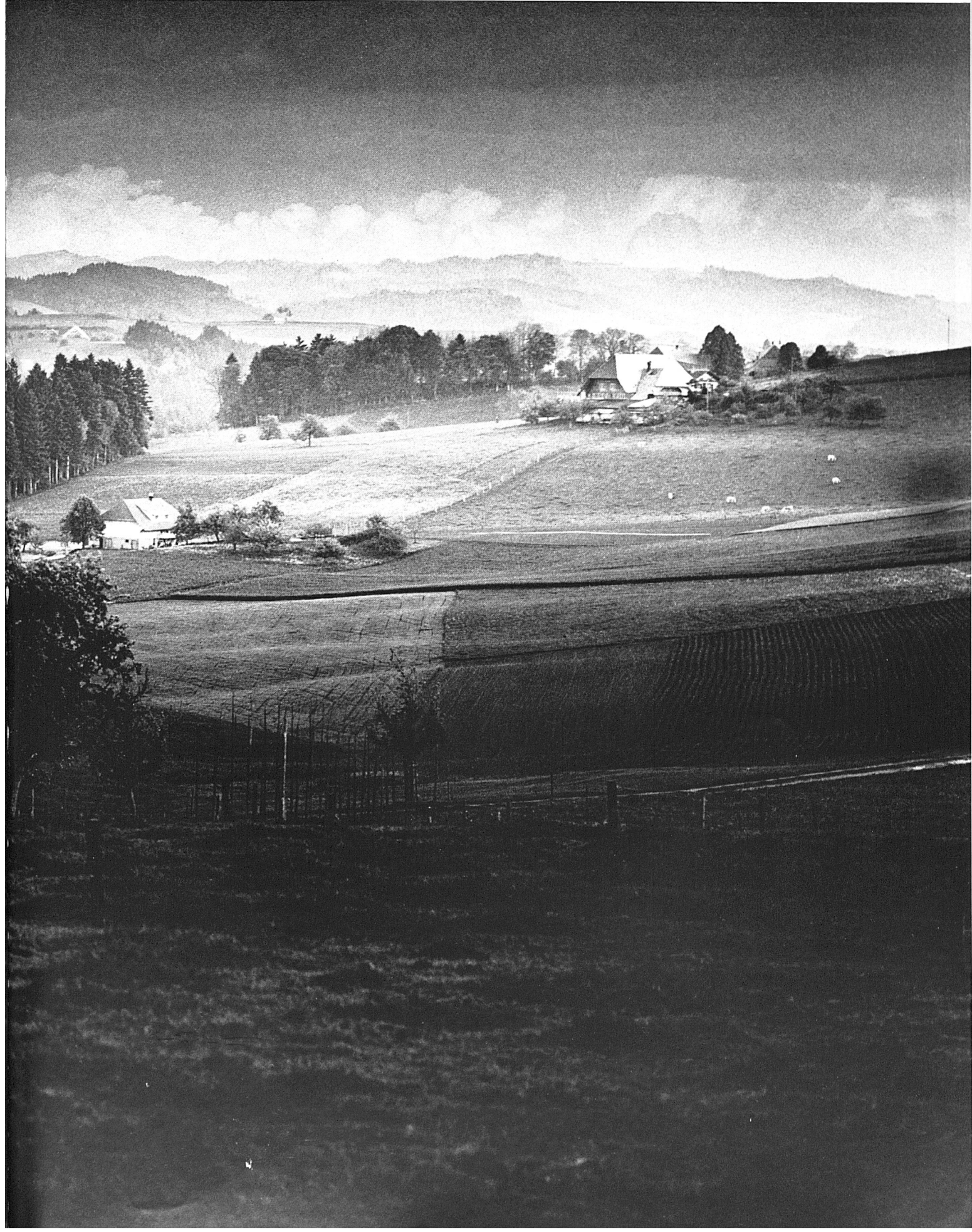


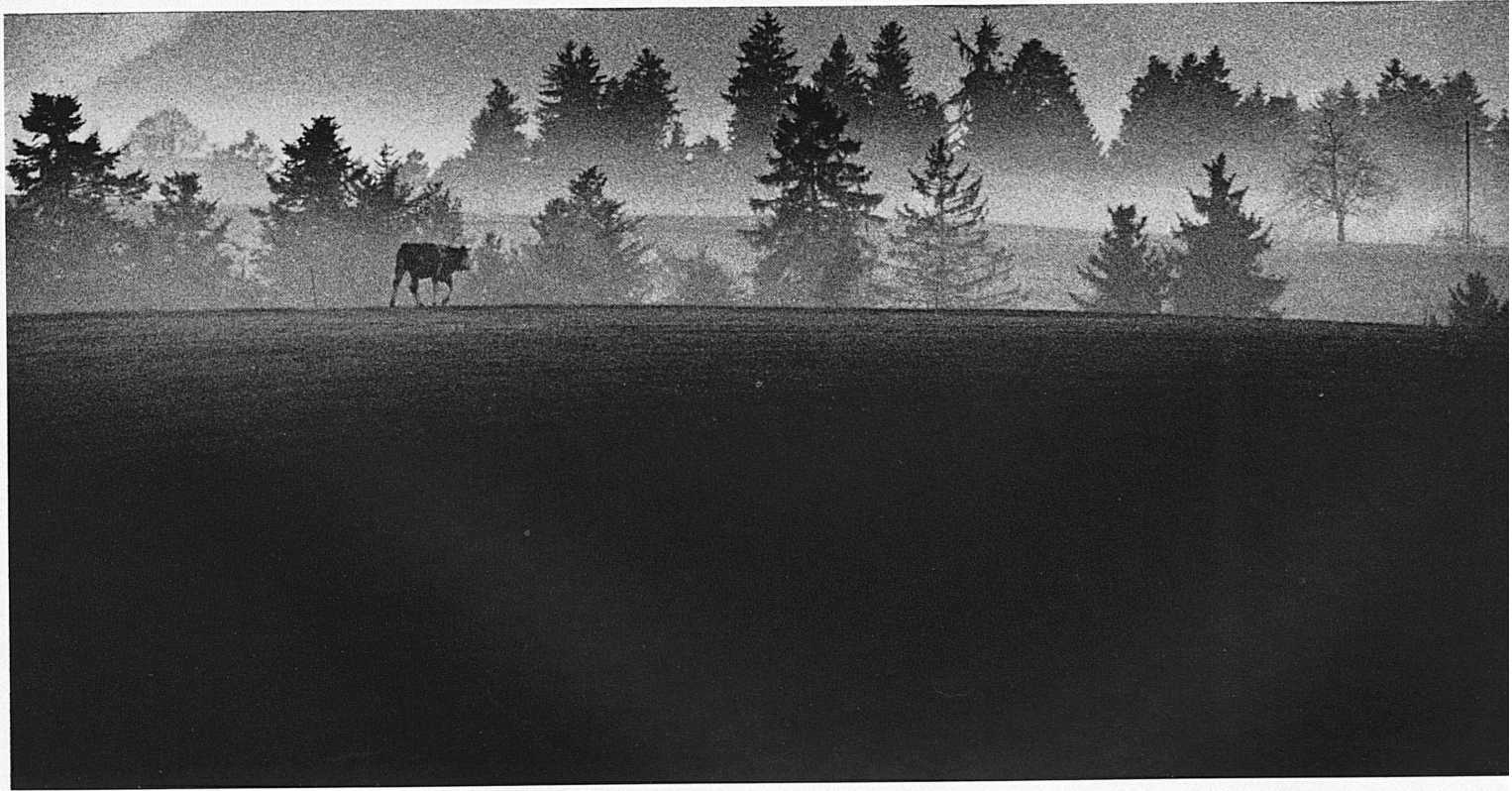
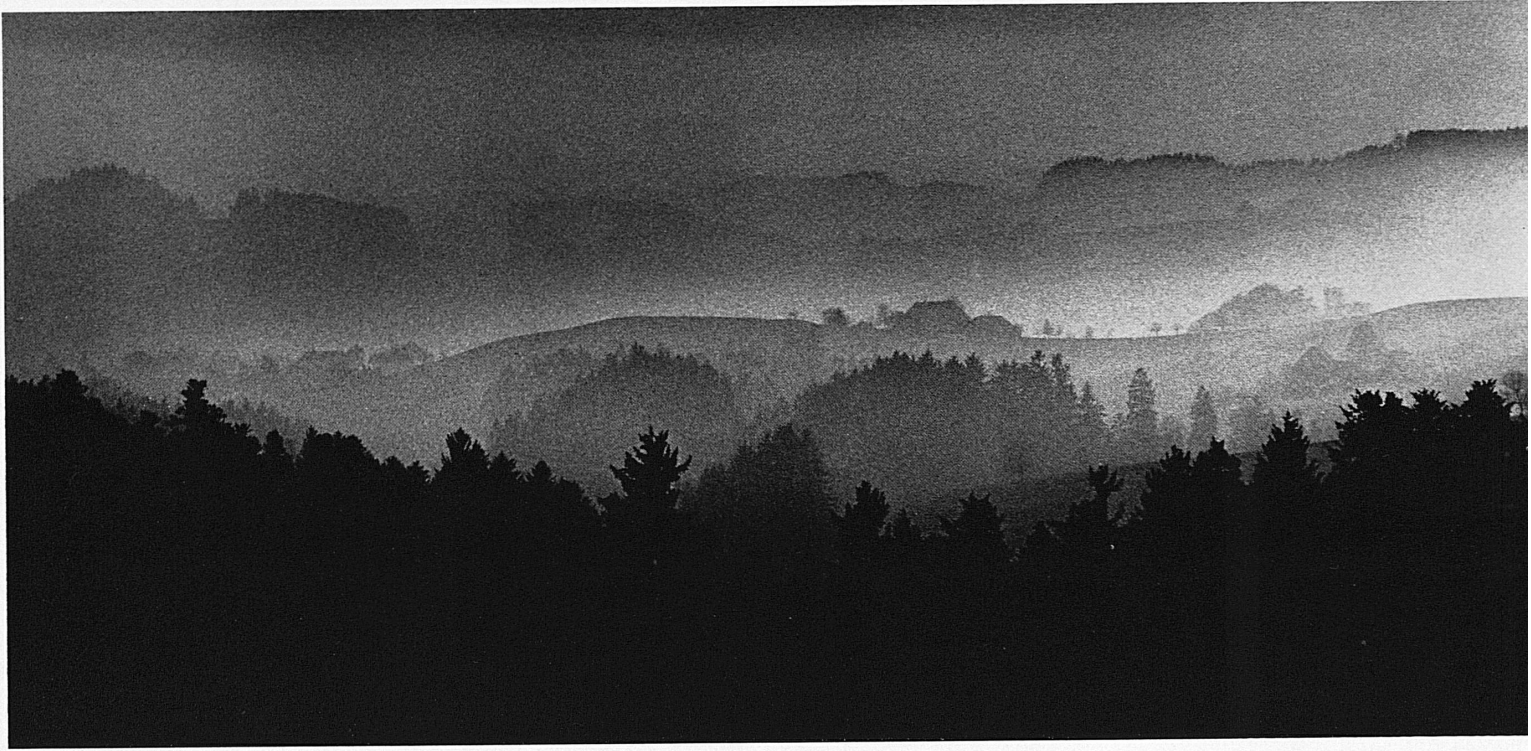
Ernst Walter sagt, das Geduld:



Früh Wasser dünne, bisch selber Gesund,







*Voranghende Doppelseite: Blick von Affoltern im Emmental gegen Süden
Oben: Auf Schonegg bei Wasen im Emmental*

*Page précédente: Vue depuis Affoltern dans l'Emmental vers le sud
En haut: Sur les hauteurs de Schonegg, près de Wasen dans l'Emmental*

*Doppia pagina precedente: Sguardo da Affoltern nell'Emmental verso il sud
In alto: Sul Schonegg presso Wasen nell'Emmental*

*Previous spread: Looking south from Affoltern in the valley of the Emme
Top: Schonegg near Wasen in the Emmental*



Oben: Speicher in Bärau bei Langnau im Emmental
 Folgende Seite: Die «Bergelinde» bei Trubschachen. Mächtige Linden
 krönen häufig die «Eggen», Geländeversprünge zwischen Talungen

En haut: Porte d'une grange à Bärau, près de Langnau dans l'Emmental
 Page suivante: Tilleul près de Trubschachen. Les mamelons entre les
 vallonnements sont souvent couronnés par de puissants tilleuls

In alto: Granaio a Bärau presso Langnau nel Emmental
 Nella pagina che segue: Il «Bergelinde», presso Trubschachen. Spesso dei
 maestosi tigli incoronano le sporgenze del terreno fra le vallate

Top: A grain storage barn (known as a "Spycher") near Langnau
 Following page: The "Bergelinde", a lime-tree near Trubschachen.
 Towering limes often crown the high spurs of land between two valleys

