

Objektyp: **Advertising**

Zeitschrift: **Die Schweiz = Suisse = Svizzera = Switzerland : offizielle Reisezeitschrift der Schweiz. Verkehrszentrale, der Schweizerischen Bundesbahnen, Privatbahnen ... [et al.]**

Band (Jahr): **48 (1975)**

Heft 10

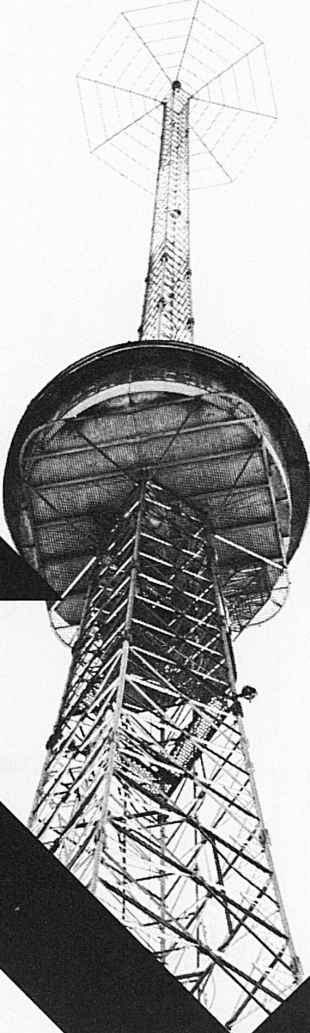

PDF erstellt am: **12.07.2024**

Nutzungsbedingungen

Die ETH-Bibliothek ist Anbieterin der digitalisierten Zeitschriften. Sie besitzt keine Urheberrechte an den Inhalten der Zeitschriften. Die Rechte liegen in der Regel bei den Herausgebern. Die auf der Plattform e-periodica veröffentlichten Dokumente stehen für nicht-kommerzielle Zwecke in Lehre und Forschung sowie für die private Nutzung frei zur Verfügung. Einzelne Dateien oder Ausdrucke aus diesem Angebot können zusammen mit diesen Nutzungsbedingungen und den korrekten Herkunftsbezeichnungen weitergegeben werden. Das Veröffentlichen von Bildern in Print- und Online-Publikationen ist nur mit vorheriger Genehmigung der Rechteinhaber erlaubt. Die systematische Speicherung von Teilen des elektronischen Angebots auf anderen Servern bedarf ebenfalls des schriftlichen Einverständnisses der Rechteinhaber.

Haftungsausschluss

Alle Angaben erfolgen ohne Gewähr für Vollständigkeit oder Richtigkeit. Es wird keine Haftung übernommen für Schäden durch die Verwendung von Informationen aus diesem Online-Angebot oder durch das Fehlen von Informationen. Dies gilt auch für Inhalte Dritter, die über dieses Angebot zugänglich sind.



ISOLA

Isola und die Übermittlung

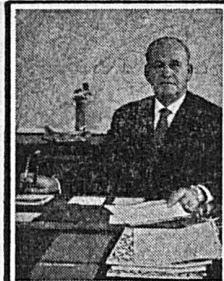
Sie leben in einer neuen Welt. Sie telefonieren, Sie telegraphieren, Sie hören Radio, Sie sehen fern... Und überall in der modernen Übermittlungstechnik ist Isola dabei, denn 4200 Mitarbeiter im In- und Ausland produzieren isolierte Drähte und Kabel sowie Basismaterialien der modernen Übermittlungs-Technik.

Was gestern in der Isola entwickelt wurde, ist heute selbstverständlich. Internationale Zusammenarbeit, Forschung und Entwicklung führen zu neuen Wegen — Isola baut mit an der Zukunft!

**Schweizerische Isola-Werke
CH-4226 Breitenbach**

Im Dienste der Elektro-Technik

Wählen Sie hier Ihr Berufs-oder Ausbildungsziel....



Bereits über 50 000 Vorwärtsstrebende haben sich durch unser vielfach bewährtes Freizeit-Studium zusätzliches Wissen angeeignet, das für den Berufserfolg unentbehrlich ist.

Arbeitsvorbereiter (Metall)	Arbeits- und Betriebspsychologie (Grundkurs)	Baufachzeichner (Hoch/Tief)	Bauführer (Hoch/Tief)	Bautechniker (Hoch/Tief)
Betriebsfachmann	Betriebstechniker	Buchhaltungs-Chef	Chefmonteur Heizung, Lüftung, Sanitär	Detailist/Filialleiter (Höherer Fachkurs)
Direktions-Assistent	<i>Direktions-Sekretärin</i>	Einkaufs-Chef	Elektro-Chefmonteur	Elektrofachzeichner(in)
Elektronik- und Automations-Techniker	Elektro-Techniker	Englisch	Englische Handelskorrespondenz	Französisch
Französische Handelskorrespondenz	Heizungs- und Sanitär-Techniker	Heizungs- und Sanitär-Zeichner(in)	Hotel- und Restaurationsgewerbe (Grundkurs)	<i>Italienisch</i>
Kalkulator (Metallindustrie)	Technischer Kaufmann	<small>Kaufm. Ausbildung mit Handelsdiplom (Buchhaltung, Steno, Handelsrecht, Korresp., Kaufm. Rechnen, Maschinenschreiben)</small>	Konstrukteur (Maschinenbau)	Lager- und Speditionschef
Management (Kaderkurs)	Marketing- und Verkaufsleiter	Maschinenbau-Techniker	Maschinenzeichner(in)	Mathematik u. Physik (Grundlehrgang)
Maurerpolier (Hoch/Tief)	Meisterprüfung* (Metallberufe)	Radio- und Fernseh-Techniker	Sekretärin	Spanisch
Technikum Aufnahmeprüfung*	Technischer Betriebsleiter	Vorarbeiter	Vorgesetzter	Verkaufsförderer (Sales Promoter)
Vertreter(in)	Werbeassistent*	Werbung (Grundkurs)	Werbetexter(in)	Werkmeister (Metallindustrie)

* Vorbereitung auf die öffentliche Prüfung

....und wir sagen Ihnen, wie Sie es durch ein Freizeit-Studium erreichen!

Senden Sie uns den nebenstehenden Gutschein noch heute ein und Sie erhalten unverbindlich und

GRATIS



▼ die 130seitige Fernunterrichts-Broschüre
-Der Weg in Ihre bessere Zukunft- mit einer genauen Beschreibung von über 100 Weiterbildungsmöglichkeiten im kombinierten Fern- und Direktstudium.

▼ Einsicht in das Instruktive Original-Lehrmaterial

▼ alle weiteren Informationen, die für Ihr berufliches Vorwärtkommen und für Ihre Zukunft von Wichtigkeit sein dürften.

Das ist kostenlos und verpflichtet Sie zu nichts!

Geschäftsantwortkarte
Porto vom Empfänger bezahlt

Carte commerciale-réponse
Port payé par le destinataire

Cartolina commerciale-risposta
Tassa pagata dal destinatario

Nicht frankieren
Ne pas affranchir
Non affrancare

Gutschein

Ich wünsche unverbindlich und kostenlos die erwähnten Informationen und Unterlagen über das Berufs- oder Ausbildungs-Ziel:

Name:

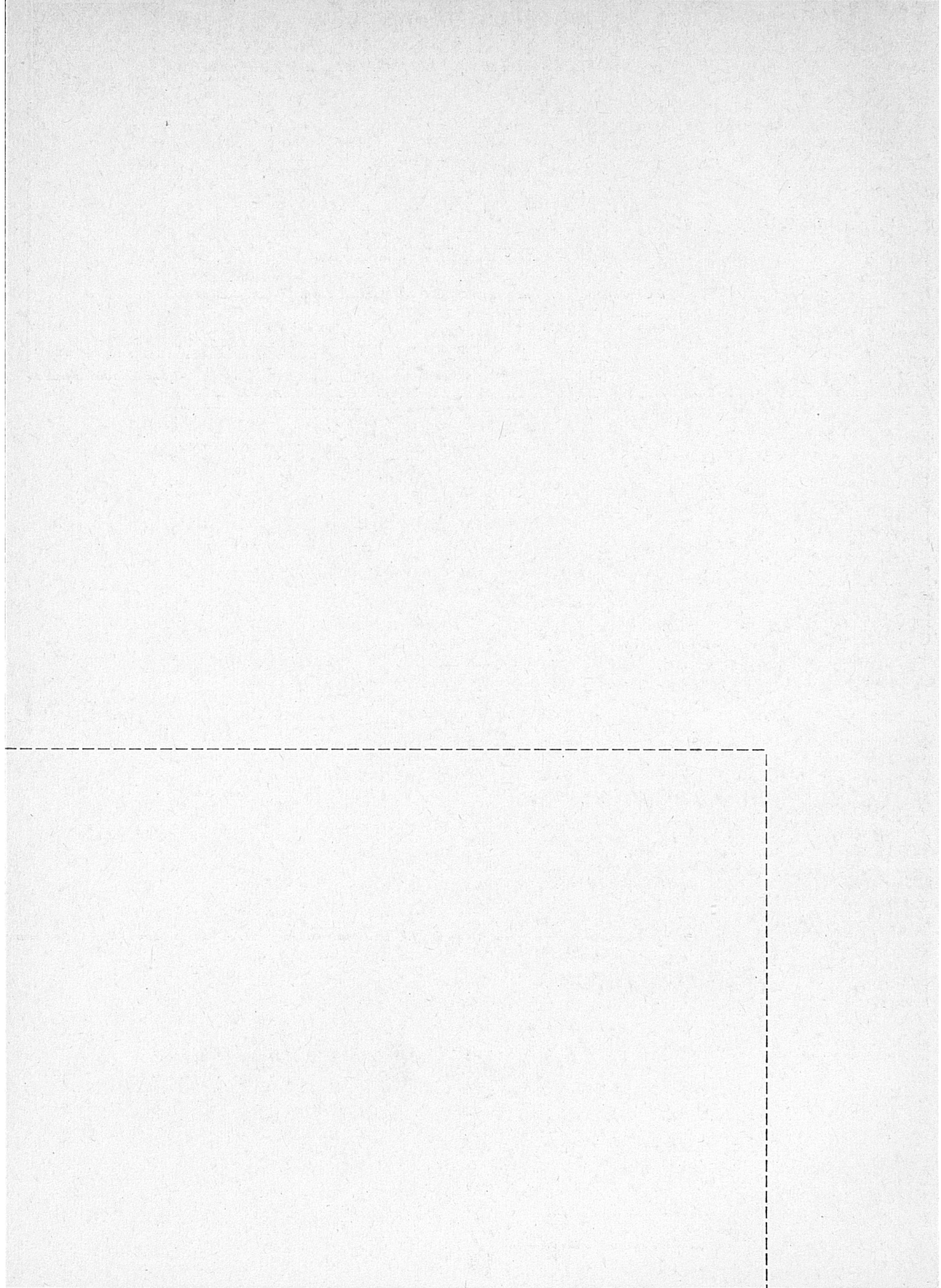
Vorname:

Strasse:

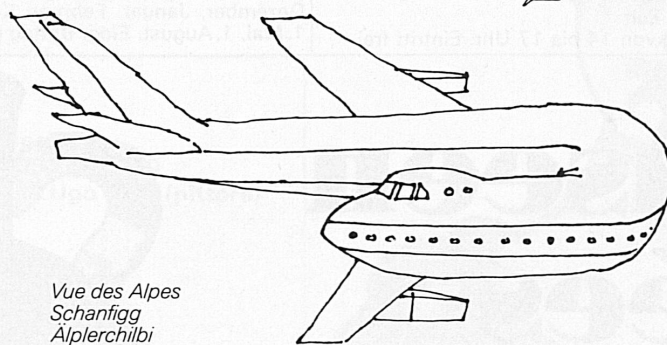
PLZ/Ort:

RS 9

Institut Mössinger AG
(die Fernschule mit Erfahrung)
Räffelstrasse 11
8045 Zürich



Nach jeder Fern-Reise
eine Schweizer Reise




Vue des Alpes
Schanfigg
Äplerchilbi
Lützelsee
Bergell






Zibelemärit
Alpstein
Comptoir



Centovalli
Fêtes des vendanges

Raclette im Wallis
Olma
Ruine Tschanüf
Sauser...

... das Gute liegt so nah ...

... meist nur eine kurze Wanderwegstrecke, ein paar Eisenbahnstationen oder eine  Postautoreise weit weg. Oft sogar direkt vor der Haustür.

Selten sind Schweizer Ferien schöner,  vielfältiger und preiswerter als im Herbst. Über 100 000 Hotelbetten unter Fr. 30.- mit Frühstück. Lassen Sie sich über die günstigen Herbstferien-Arrangements und Spezialtarife  beraten,  z. B. über die Hotelpauschalen für Senioren (Schweizer Hotelier-Verein), über den Wanderpass der Schweizer Reisekasse (Fr. 40.-, gültig 2 Tage mit einer Übernachtung) oder über die Tageskarte der SBB (Fr. 36.-/2. Kl. und Fr. 54.-/1. Kl.).  Und tanken Sie noch einmal Sonnenwärme und Energie: das beste Rezept gegen Frühwinterschnupfen und (angina temporis) 

Die lokalen und regionalen Verkehrsvereine, die Auskunftsstellen der SBB und  Privatbahnen, die Schifffahrtsgesellschaften,  die Reisebüros und die Schweizerische Verkehrszentrale geben gerne Auskunft.

Herbstferien in der Schweiz-naheliegend

Schweizerische Verkehrszentrale, Postfach, 8023 Zürich

**Aargauer Kunsthaus
Aarau**

Michael Grossert, Paris
Skulpturen 1964–1975

Josef Schulz, Wien
Wandteppiche

13. September–
26. Oktober 1975

Öffnungszeiten:
Di–So 10–12 Uhr und 14–17 Uhr
Do 10–17 Uhr und 20–22 Uhr



Klostermuseum St. Georgen,
8260 Stein am Rhein SH, Tel. 054 861 42

Verwaltung:
Sekretariat der Gottfried-Keller-Stiftung (Dr. A. Scheidegger), 3000
Bern, Thunstrasse 22

Besuchszeiten:
März, April, Mai, September, Oktober, November, 9–12 und
13.30–17 Uhr, ausser Montag
Juni, Juli, August täglich geöffnet
Dezember, Januar, Februar, Karfreitag, Oster- und Pfingstsonntag,
1. Mai, 1. August, Eidg. Bettag geschlossen

Museen Musées Musei Museums

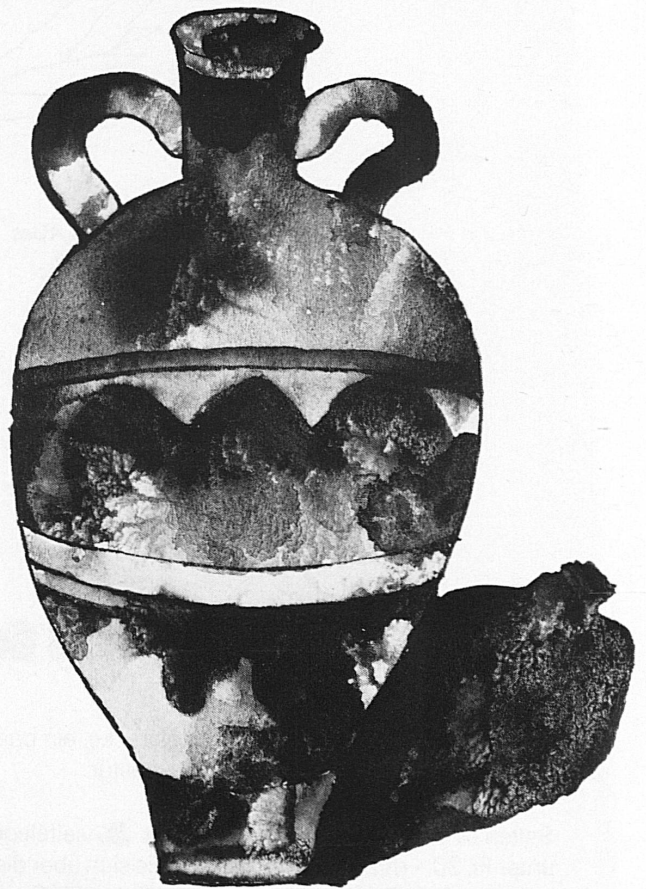
Museum Bellerive Zürich
Sammlung des Kunstgewerbemuseums Zürich
Höschgasse 3, 8008 Zürich



Objekte des Jugendstils
Aus der Sammlung des Museums

Öffnungszeiten:
Dienstag–Sonntag 10–12, 14–17 Uhr
Donnerstag 10–12, 14–21 Uhr
Montag geschlossen

Dauer der Ausstellung bis zum 26. Oktober
1975



**Völkerkundemuseum der Universität
Zürich**

Rämistrasse 71, 8006 Zürich

«**Impressionen aus Tibet**» (Slg. H. Harrer)
«**Kunstwerke aus tibetischen Klöstern**»

Öffnungszeiten:
Montag–Freitag 10–13, 14–17 Uhr
Montag + Mittwoch 19.30–21.30 Uhr
Samstag + 1. Sonntag im Monat 10–12 Uhr
Eintritt frei



Liechtensteinische Kunstsammlungen
FL-9490 Vaduz, Städtle 37

Öffnungszeiten:
1. April bis 31. Okt.
10.00–12.00; 13.30–17.30 täglich
1. Nov. bis 31. März
10.00–12.00; 14.00–17.30, Montag geschl.
Gruppen wenn möglich bitte vorher anmelden.
Liechtensteinische Kunstsammlungen,
FL-9490 Vaduz, Städtle 37, Tel. 075 223 41. –
Konservator: Dr. Georg Malin

*Peter Paul Rubens, 1577–1640
Bildnis eines Mädchens*

**Museum für Völkerkunde
Schweiz. Museum für Volkskunde**

Basel

geöffnet Di-So: 10-12, 14-17
Uhr. Montags geschlossen

Dauerausstellungen:
Kunst aus Ozeanien
Urgeschichte Europas
Textilgeräte aus Europa
Masken
Religiöse Volkskunde
Appenzeller und Greyerzer Sennenmalerei

Wechselausstellungen:
- Papua Niugini - Ein Inselstaat im Werden
- Kunst und Religion in Indien. 2500 Jahre
Jainismus (bis 26. Oktober 1975)
- Kulturdenkmäler des Alltags

Spielzeug im Spielzeugmuseum in Riehen



**Schweizerisches Landesmuseum
Zürich**

Grösste kulturgeschichtliche Sammlung der Schweiz
Neugestaltete Säle und zahlreiche Sonderausstellungen
Öffnungszeiten: täglich 10-17 Uhr
Montag 12-17 Uhr

Eintritt frei
Zeltrestaurant im Museumshof



**Museo Vela
Tel. 091 47 28 50
Cons.: Ugo Cleis (pittore)**

Aperto dal 1° febbraio al 30 novembre, ore
9-12 e 14-17. Chiuso nei giorni di Pasqua,
Ascensione, Pentecoste e Corpus Domini. En-
trata gratuita.

Museo Vela, Ligonetto TI

Collezione delle opere di Vincenzo Vela (1820-1891), lasciate alla Confederazione svizzera,
insieme alla villa, tramite il figlio Spartaco. Aperto al pubblico nel 1898, riattato nel 1919 e
nel 1961.

Sculture ed abbozzi in terracotta e modelli in gesso rispecchiando l'opera del
l'opera plastica di Vincenzo Vela, libri, schizzi, documenti e ricordi personali di
l'opera plastica di Vincenzo Vela, libri, schizzi, documenti e ricordi personali di
pitture di Spartaco Vela (1854-1895) e sculture in gesso di Lorenzo Vela (1811-1897).

Collezione di pitture raccolte da Vincenzo, Spartaco e Lorenzo Vela
opere lombarde e ticinesi,
XVII-XIX secolo.



**Kunstgewerbemuseum
der Stadt Zürich**

Ausstellungsstrasse 60, 8005 Zürich

**100 Jahre Kunstgewerbemuseum
... im Rückblick**

Plakate und andere Publikationen
bis 5. Oktober 1975

Franco Barberis

zum 70. Geburtstag
Grafiker/Karikaturist/Künstler
18. Oktober bis 16. November 1975

Öffnungszeiten:

Di, Do, Fr	10-12, 14-18 Uhr
Mi	10-12, 14-21 Uhr
Sa, So	10-12, 14-17 Uhr
Mo geschlossen	