

Objektyp: **Advertising**

Zeitschrift: **Die Schweiz = Suisse = Svizzera = Switzerland : offizielle Reisezeitschrift der Schweiz. Verkehrszentrale, der Schweizerischen Bundesbahnen, Privatbahnen ... [et al.]**

Band (Jahr): **48 (1975)**

Heft 12

PDF erstellt am: **08.08.2024**

Nutzungsbedingungen

Die ETH-Bibliothek ist Anbieterin der digitalisierten Zeitschriften. Sie besitzt keine Urheberrechte an den Inhalten der Zeitschriften. Die Rechte liegen in der Regel bei den Herausgebern. Die auf der Plattform e-periodica veröffentlichten Dokumente stehen für nicht-kommerzielle Zwecke in Lehre und Forschung sowie für die private Nutzung frei zur Verfügung. Einzelne Dateien oder Ausdrucke aus diesem Angebot können zusammen mit diesen Nutzungsbedingungen und den korrekten Herkunftsbezeichnungen weitergegeben werden. Das Veröffentlichen von Bildern in Print- und Online-Publikationen ist nur mit vorheriger Genehmigung der Rechteinhaber erlaubt. Die systematische Speicherung von Teilen des elektronischen Angebots auf anderen Servern bedarf ebenfalls des schriftlichen Einverständnisses der Rechteinhaber.

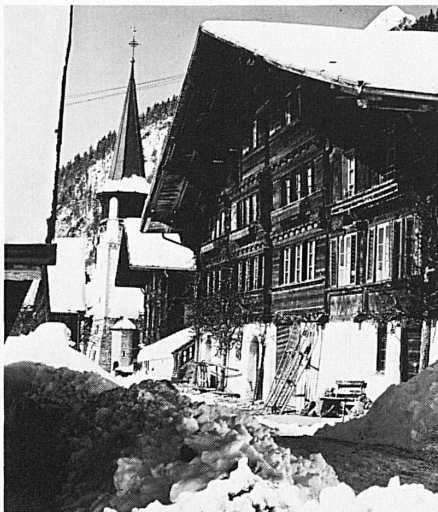
Haftungsausschluss

Alle Angaben erfolgen ohne Gewähr für Vollständigkeit oder Richtigkeit. Es wird keine Haftung übernommen für Schäden durch die Verwendung von Informationen aus diesem Online-Angebot oder durch das Fehlen von Informationen. Dies gilt auch für Inhalte Dritter, die über dieses Angebot zugänglich sind.



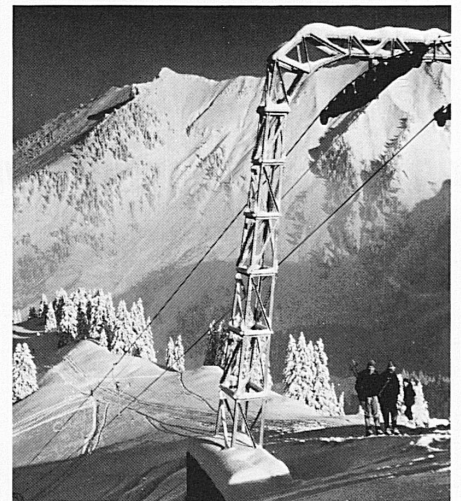
ALPES FRIBOURGEOISES FREIBURGER ALPEN

La Berra
Bulle-La Chia
Charmey
Châtel-St-Denis/
Les Paccots
Jaun
Moléson-Village
Schwarzsee



Bulletin d'enneigement tous les jours
(même le dimanche)

Täglich Schneebericht (auch sonntags)



Ski de tourisme et de fond même en nocturne – Gastronomie dans un pays de tradition – Divertissements – Musées –
Châteaux – Dancings – Ecole suisse de ski

Skitouren und Langlauf, auch nachts – Gegend von gastronomischer Tradition – Unterhaltung – Dancings – Museen –
Schlösser – Schweizer Skischule

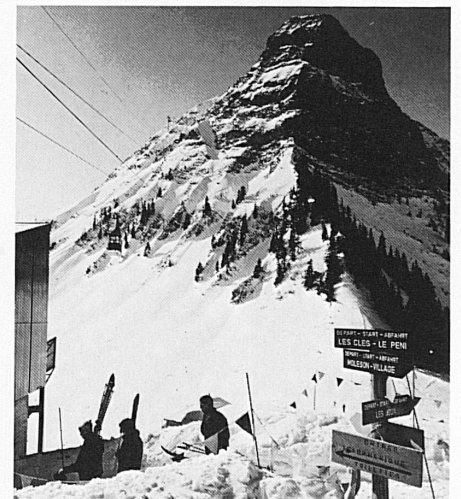


Renseignements:
Auskünfte:

Union fribourgeoise
du tourisme



Case postale 901



1700 Fribourg

Tél. 037 23 33 63

Wählen Sie hier Ihr Berufs-oder Ausbildungsziel....



Bereits über 50 000 Vorwärtstrebende haben sich durch unser vielfach bewährtes Freizeit-Studium zusätzliches Wissen angeeignet, das für den Berufserfolg unentbehrlich ist.

Arbeitsvorbereiter (Metall)	Arbeits- und Betriebspsychologie (Grundkurs)	Baufachzeichner (Hoch / Tief)	Bauführer (Hoch / Tief)	Bautechniker (Hoch / Tief)
Betriebsfachmann	Betriebstechniker	Buchhaltungs-Chef	Chefmonteur Heizung, Lüftung, Sanitär	Detailist / Filialleiter (Höherer Fachkurs)
Direktions-Assistent	<i>Direktions-Sekretärin</i>	Einkaufs-Chef	Elektro-Chefmonteur	Elektrofachzeichner(in)
Elektronik- und Automations-Techniker	Elektro-Techniker	Englisch	Englische Handelskorrespondenz	Französisch
Französische Handelskorrespondenz	Heizungs- und Sanitär-Techniker	Heizungs- und Sanitär-Zeichner(in)	Hotel- und Restaurationsgewerbe (Grundkurs)	<i>Italienisch</i>
Kalkulator (Metallindustrie)	Technischer Kaufmann	<small>Kaufm. Ausbildung mit Handelsdiplom (Buchhaltung, Steno, Handelsrecht, Korresp., Kaufm. Rechnen, Maschinenschreiben)</small>	Konstrukteur (Maschinenbau)	Lager- und Speditionschef
Management (Kaderkurs)	Marketing- und Verkaufsleiter	Maschinenbau-Techniker	Maschinenzeichner(in)	Mathematik u. Physik (Grundlehrgang)
Maurerpolier (Hoch / Tief)	Meisterprüfung* (Metallberufe)	Radio- und Fernseh-Techniker	Sekretärin	Spanisch
Technikum Aufnahmeprüfung*	Technischer Betriebsleiter	Vorarbeiter	Vorgesetzter	Verkaufsförderer (Sales Promoter)
Vertreter(in)	Werbeassistent*	Werbung (Grundkurs)	Werbetexter(in)	Werkmeister (Metallindustrie)

* Vorbereitung auf die öffentliche Prüfung

....und wir sagen Ihnen, wie Sie es durch ein Freizeit-Studium erreichen!

Senden Sie uns den nebenstehenden Gutschein noch heute ein und Sie erhalten unverbindlich und

GRATIS



die 130seitige Fernunterrichts-Broschüre
«Der Weg in Ihre bessere Zukunft» mit einer genauen Beschreibung von über 100 Weiterbildungsmöglichkeiten im kombinierten Fern- und Direktstudium.

Einblick in das instruktive Original-Lehrmaterial

alle weiteren Informationen, die für Ihr berufliches Vorwärtstommen und für Ihre Zukunft von Wichtigkeit sein dürften.

Das ist kostenlos und verpflichtet Sie zu nichts!

Geschäftsantwortkarte
Porto vom Empfänger bezahlt

Carte commerciale-réponse
Port payé par le destinataire

Cartolina commerciale-risposta
Tassa pagata dal destinatario

Nicht frankieren
Ne pas affranchir
Non affrancare

Gutschein

Ich wünsche unverbindlich und kostenlos die erwähnten Informationen und Unterlagen über das Berufs- oder Ausbildungs-Ziel:

Name:

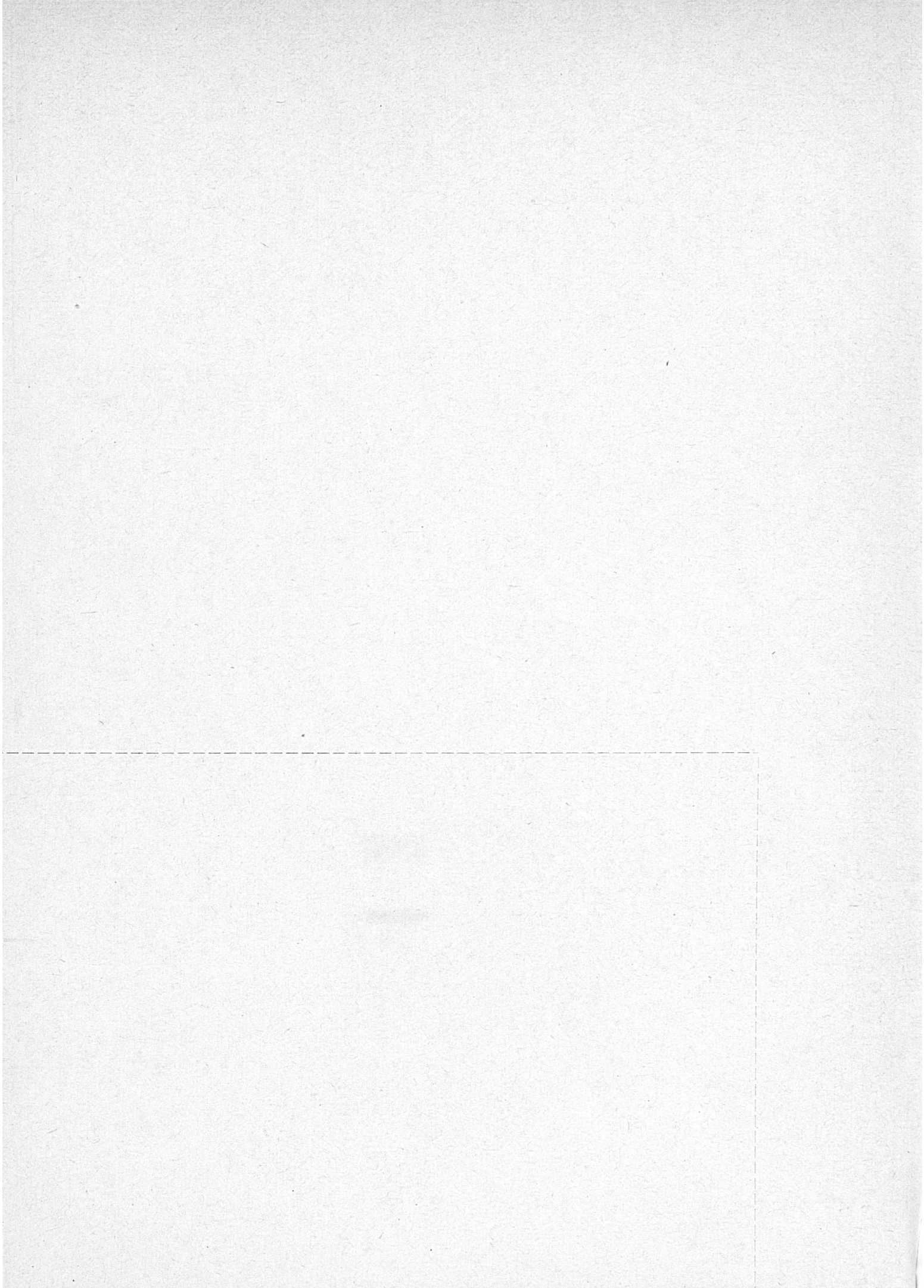
Vorname:

Strasse:

PLZ/Ort:

Alter:

Institut Mössinger AG
(die Fernschule mit Erfahrung)
Räffelstrasse 11
8045 Zürich



Schweizer Stiche, Landkarten,
Pferdegraphik, Kupferstiche,
Ansichtswerke

Arnold Hess
Galerie zur Krone
8500 Frauenfeld
Bankplatz 1, Tel. 054 736 04

**Aargauer
Kunsthau** **Weihnachtsausstellung**
Aarau

ab 12. Dezember 1975
bis Mitte Januar 1976

Öffnungszeiten:
Di-So 10-12 Uhr und 14-17 Uhr
Do 10-17 Uhr und 20-22 Uhr

Greina
**Kunst als aktiver Land-
schaftsschutz oder vom Sinn
ungenutzter Räume**

Ausstellung von
Bryan C. Thurston u. a.

Schweizerisches
Alpines Museum Bern
15.11.75-1.2.76

Museen, Kunsthandel und Antiquitäten

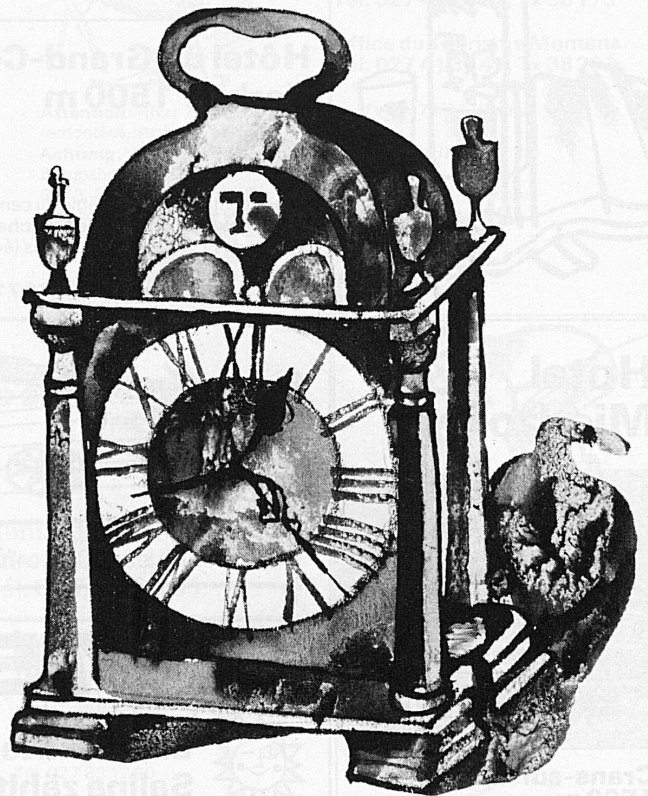
210 reproductions
dont 63 en couleurs



SKIRA

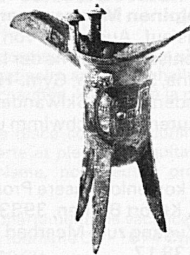
La Peinture suisse *Du moyen âge à l'aube du XX^e siècle*

Un volume de 196 pages, format 25×34 cm, relié toile,
jaquette couleurs. Editions en français et en allemand.
Prix de lancement : Fr. 128.— Dès le 1^{er} janvier 1976 : Fr. 145.—
Editions d'Art Albert Skira, 89, route de Chêne, CH-1208 Genève



Städte-Ansichten
der ganzen Welt
Helvetica, Topographien, Atlanten
Pferde- und Blumenbücher

Karl Mohler, Antiquitäten, Kunsthandel und Kunst-
antiquariat, 4051 Basel, Rheinsprung 7, Telefon 061
2598 82

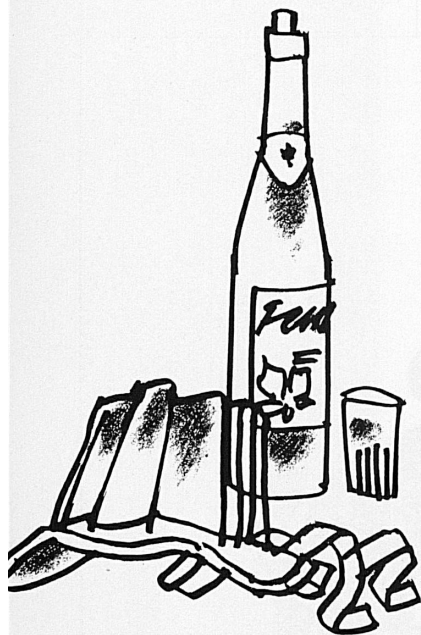


Museum Rietberg am Hirschengraben 20, 8001 Zürich

Sonderausstellung
Bronzen aus dem alten China
(bis 29. Februar 1976)

Museum Rietberg
Gablerstrasse 15, 8002 Zürich
Ständige Ausstellung aussereuropäischer
Kunst

★ U A L A I S ★



Loèche-les-Bains Hôtel Griching

De la piste de ski aux bains thermaux

Massage – Fango – Douche de Vichy – Bain carbogazeux dans la maison

En face des bains thermaux Saint-Lorenz
Toutes les chambres avec radio et téléphone, agencement très moderne
Ouvert toute l'année – Prix réduits saison d'hiver et printemps

Rôtisserie – Bar

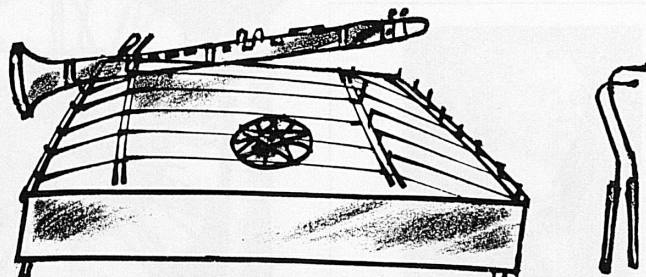
Tél. 027 61 12 27

Hôtel du Grand-Combin Verbier 1500 m

La petite maison confortable au centre de la station. Grand jardin.
Forfait skieur «Semaine blanche»
à partir de Fr. 600.- tout compris (école de ski, remontées mécaniques, hôtel)
Famille E. D. Bessard, tél. 026 7 15 15

Hôtel Poste et Auberge

Verbier
1500 m



Au cœur de la station
Calme, confort, piscine chauffée
Parking

Famille P. Oreiller
Tél. 026 7 16 81, Téléx: 38 357

Hotel Miedzor



Crans-sur-Montana
1500 m

Am Rand des Golfplatzes –
In der Nähe der Skischule

Salon
Bar
Restaurant

Alle Zimmer der Südseite
mit Balkon
Im Zentrum, ruhige
und sonnige Lage

Besitzer Jean Mudry
Telefon 027 41 44 33

BREITEN Wallis 900 m

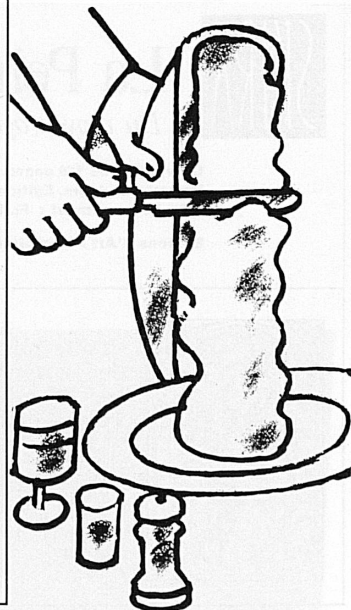


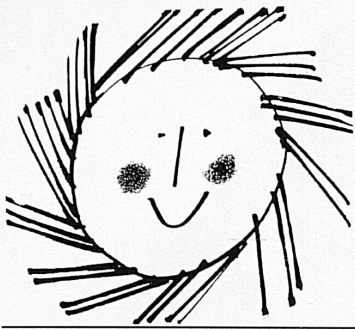
**Eine Winterbadekur im Hotel
Salina zählt doppelt!**

Gesunde Vergnügen ...

im einzigen alpinen Meerwasser-Hallenbad 33°C (Natursole)
Rheuma, Kreislauf, Ausheilen von Unfällen, Frauenleiden, Schwäche-
zustände, chronische Katarrhe der Luftwege. Kurarzt.
Massage, Sauna, Solarium, Gym.-Halle, Therapien
Fit mit Skiwandern (eidg. Skiwanderschule)
Schlankheitskuren («lss, schwimm und trimm Dich fit!») mit speziellem
Fitnessmenü

Verlangen Sie kostenlos unsere Prospekte
Hotel Salina, Kurort Breiten, 3983 Breiten-Mörel VS
mit direktem Zugang zum Meerbad. Alle Anwendungen im Hause.
Telefon 028 538 17





★ WALLIS ★

Prospectus et renseignements par votre agence de voyages, les offices de tourisme locaux ou l'Union valaisanne du tourisme, 1951 Sion, téléphone 027 221 02, télex 38 164

Auskunft und Prospekte sind bei den Reisebüros, den lokalen Verkehrsvereinen und dem Walliser Verkehrsverband, 1951 Sitten, Telefon 027 221 02, Telex 38 164, erhältlich



CRANS-MONTANA

La station où l'on revient
Der Kurort, dem man treu bleibt

Informations – Auskünfte

Office du Tourisme Crans
Tél. 027 41 21 32, Tx 38 173

Office du Tourisme Montana
Tél. 027 41 30 41, Tx 38 203

Attention: Hiver 75/76 mêmes prix que l'hiver 74/75 (hôtels, remontées, etc.)

Achtung: Winter 75/76 gleiche Preise wie 74/75 (Hotels, Bergbahnen usw.)

6–13, 13–20 déc./Dez. – Semaines OK technique/OK-Technik-
Wochen – Safari neige ski de fond/Schnee-Safari-Langlauf
Dès 450.–/ab 450.– tout compris/alles inbegriffen

Semaines de ski «Ski Soleil»/Skiwochen «Ski Sonne» 3.1–1.2,
28.2–10.4.76

Dès/ab 390.– tout compris/alles inbegriffen

ZERMATT

1620–3500 m

Das südlichste Wintersportparadies mit der längsten Skisaison in den Alpen, 30 Bahnen und Skilifte, 120 km Pisten, Skischule, Eisbahn, Curling, Langlauf, 8 Hallenschwimbäder, Saunas, Dancing, 90 Hotels und Ferienwohnungen. Kombinierte Bahnabonnemente.

Verkehrsbüro, 3920 Zermatt
Tel. 028 778 55, Telex 38 130
PS: Skibob nicht gestattet

Wedelskikurse: 22.11.–19.12.75, 10.1.–30.1.76, 24.4.–30.4.76, Spezialprospekt verlangen.



«Moi je skie à Vercorin»

Renseignements:
bureau Office du tourisme
Tél. 027 55 26 81

Naters

Im Rhonetal, 600 m ü.M. Idealer Ausgangspunkt, um die bekannten Winterstationen des Wallis zu besuchen.

Blatten

Ein echtes Walliser Dorf in der richtigen Höhenlage (1322 m ü.M.) 8 km von Brig. 300 Gratis-Parkplätze.

Belalp

2200–3000 m ü. M. ob dem Grossen Aletschgletscher. Ideales Ski- und Tourengebiet mit 3 Skiliften und einer Beförderungsleistung von über 2000 Personen in der Stunde. Mit der Luftseilbahn (80er-Kabine) in 7 Minuten erreichbar. Die Region Naters–Blatten–Belalp verfügt über 15 gepflegte Hotels mit 700 Betten und 170 Ferienwohnungen und Chalets mit 800 Betten.

Auskunft und Prospekte:
Verkehrsbüro 3901 Blatten VS
Telefon 028 3 1385

Evolène 1380m

Tél. 027 83 12 35

Arolla 2000m

Tél. 027 83 11 67

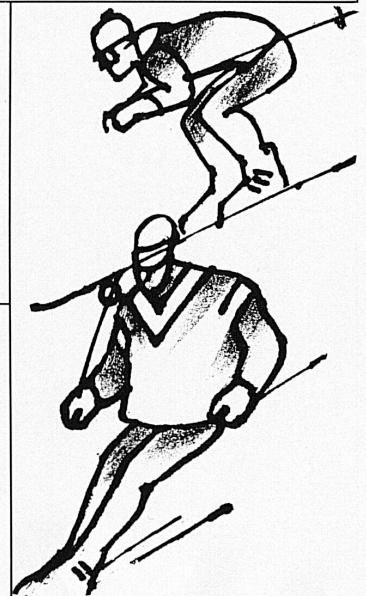
Stations été/hiver à 24 km de Sion. Air pur et repos. Costumes et traditions. Nombreuses promenades et excursions. Ecole d'alpinisme. Guides. Skilifts, écoles suisses de ski. Ski de fond et de haute montagne. Patinoires, curling, pistes de luge. Hôtels, chalets et appartements, colonies, dortoirs, dancings. Prix modérés.

Les Haudères 1450m

Tél. 027 83 11 29

La Sage 1700m

Tél. 027 83 12 80



«Champéry-Planachaux»

Station été-hiver des «Portes du Soleil» 1050–2300 m

En hiver: 152 remontées mécaniques, 520 km de pistes balisées, ski de randonnée, de fond, patinoire artificielle, halle couverte de curling, piscine couverte et chauffée, initiation à la plongée sous-marine

En été: 12 tennis, halle de glace couverte (curling, patinage), 2 piscines chauffées (couverte et plein air), équitation, golf, vol Delta, école suisse d'alpinisme, nombreuses promenades et excursions, pêche en rivière

Nombreux hôtels, chalets, appartements de vacances.

Renseignements: Office du tourisme CH - 1874 Champéry
Tél. 025 8 41 41, Telex 25980 CH

Sierre

**Seule station
climatique
de la vallée
du Rhône**