

Zeitschrift: Die Schweiz = Suisse = Svizzera = Switzerland : offizielle Reisezeitschrift der Schweiz. Verkehrszentrale, der Schweizerischen Bundesbahnen, Privatbahnen ... [et al.]

Band: 49 (1976)

Heft: 4

Werbung

Nutzungsbedingungen

Die ETH-Bibliothek ist die Anbieterin der digitalisierten Zeitschriften. Sie besitzt keine Urheberrechte an den Zeitschriften und ist nicht verantwortlich für deren Inhalte. Die Rechte liegen in der Regel bei den Herausgebern beziehungsweise den externen Rechteinhabern. [Siehe Rechtliche Hinweise.](#)

Conditions d'utilisation

L'ETH Library est le fournisseur des revues numérisées. Elle ne détient aucun droit d'auteur sur les revues et n'est pas responsable de leur contenu. En règle générale, les droits sont détenus par les éditeurs ou les détenteurs de droits externes. [Voir Informations légales.](#)

Terms of use

The ETH Library is the provider of the digitised journals. It does not own any copyrights to the journals and is not responsible for their content. The rights usually lie with the publishers or the external rights holders. [See Legal notice.](#)

Download PDF: 19.10.2024

ETH-Bibliothek Zürich, E-Periodica, <https://www.e-periodica.ch>

Gebrüder Rüttimann Zug

Aktiengesellschaft
für elektrische Unternehmungen
Telefon 042 21 11 25

*Treue Kunden
Treue Mitarbeiter*

Spezialgeschäft für Frei-
und Kabelleitungen jeder Art
Schwebbahnen
Trolleybus- und Bahnleitungen

Wann immer Sie verreisen...

1406	104	1410	212	1416	763	2420	64	72	90	76	310	2818	766	916	296	466	770	370	2452	248
1.2	1.2	1.2	1.2	1.2	1.2	1.2	1	1	1	1	1	1	1	1	1	1	1	1	1	1
...
...
...
...
...
...
...
...
...
...
...
...

nehmen Sie Sicherheit mit!

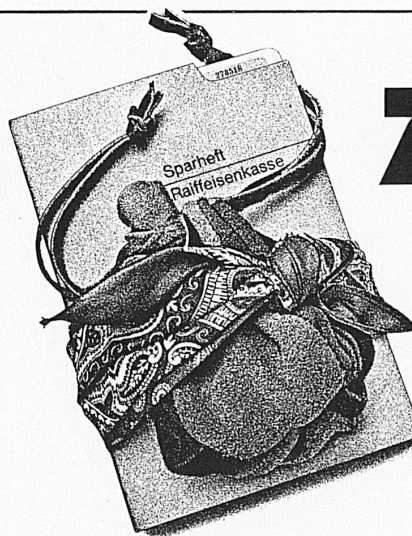


Vanoli Bauunternehmung

Carlo Vanoli AG Kirchbodenstr. 72 8800 Thalwil Tel. 01/720 00 32

Spezialfirma für Geleisebau

Sicher



zu allen Zeiten



RAIFFEISENKASSE
Bank der guten Wahl.



Schloss Arenenberg
Napoleon-Museum

Das Napoleon-Museum Arenenberg ist mit Ausnahme des Montagvormittags täglich geöffnet:
vom 1. Mai bis 30. September: 9–12 und 13.30–18 Uhr
im April und Oktober: 10–12 und 13.30–17 Uhr
vom 1. November bis 31. März: 10–12 und 13.30–16 Uhr
November bis Februar den ganzen Montag geschlossen.
Der Konservator bittet grössere Gesellschaften um Voranmeldung.
Willi Hugentobler, 8268 Mannenbach
Telefon: Schloss (072) 6 18 66, Wohnung 6 13 23



Schloss Thun
Historisches Museum

Château de Thoune
Thun Castle

April–Oktober
geöffnet täglich 9–18 Uhr
ouvert tous les jours

Stadtbibliothek
Winterthur

500 000 Druckwerke, Manuskripte, Graphiken, Exlibris, Photos, Heraldica, Musikalien

Sondersammelgebiete

Heimatkunde, afrikanische Literatur und Sprachen, Numismatik

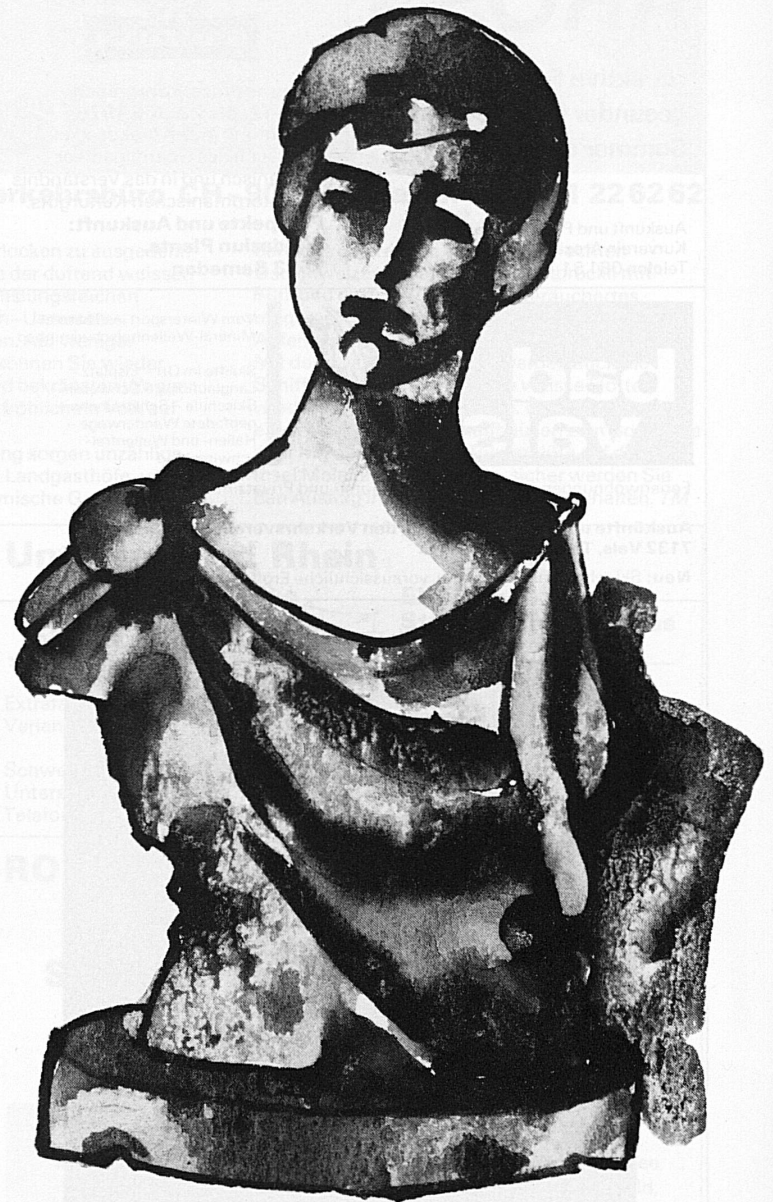
Ausstellungen
im Helmhaus,
Zürich

Öffnungszeiten: Di–So, 10–18 h
Do auch 20–22 h
Mo geschlossen

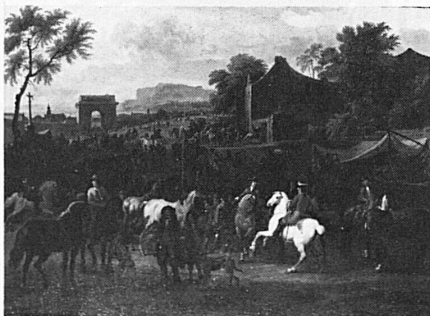
27. März bis 2. Mai 1976

Franz Fischer

(Ausstellung der Zürcher Kunstgesellschaft)



Museen
Musées
Galerien
Galleries



Galleria
Bolli-Heeb
6900 Lugano
Via Nassa 56,
Telefono 091 2 31 33

Privato: Via Ciseri 6,
Telefono 091 2 83 07

Gemälde alter
und neuer Meister

Dirck Maas 1687

Schweizer Stiche, Landkarten,
Pferdegraphik, Kupferstiche,
Ansichtswerke

Arnold Hess
Galerie zur Krone
8500 Frauenfeld
Bankplatz 1, Tel. 054 73604



Liechtensteinische Kunstsammlungen
FL-9490 Vaduz, Städtle 37

Öffnungszeiten:
1. April bis 31. Okt.
10.00–12.00; 13.30–17.30 täglich
1. Nov. bis 31. März
10.00–12.00; 14.00–17.30, Montag geschl.
Gruppen wenn möglich bitte vorher anmelden.
Liechtensteinische Kunstsammlungen,
FL-9490 Vaduz, Städtle 37, Tel. 075 2 23 41. –
Konservator: Dr. Georg Malin

Peter Paul Rubens, 1577–1640
Bildnis eines Mädchens

Liechtensteinisches
Landesmuseum

FL-9490 Vaduz, Tel. 075 2 23 10

Ur- und Frühgeschichte, Barock,
Goldschmiedekunst, Münzen

Fürstliche Waffensammlung

GRAUBÜNDEN

Empfehlenswerte Bahnhofbuffets

AROSA

für aktive Ferien in
gesunder Bergluft im
Sommer und Winter

Auskunft und Prospektmaterial:
Kurverein Arosa, 7050 Arosa
Telefon 081 31 1621



Sommerkurs Romanisch
vom 12. bis 23. Juli 1976
Einführung in den praktischen
Gebrauch des Oberengadiner
Romanisch und in das Verständnis
des rätoromanischen Kulturguts.
Prospekte und Auskunft:
Fundaziun Planta,
7503 Samedan

bad vals



Vom Wintersport ins Thermal-,
Mineral-Wellenfreischwimmbad

Skilifte im Ort – Eisplatz –
Langlaufloipe – Schweizer
Skischule – Schlittelbahn –
gepfadete Wanderwege –
Hallen- und Wellenfrei-
schwimmbad

Ferienwohnungen – Appartements – Hotel- und Privatzimmer

Auskünfte und Prospekte durch den Verkehrsverein Bad Vals
7132 Vals, Telefon 086 5 1242

Neu: Skigebiet Vals-Dachberg, voraussichtliche Eröffnung 20. 12. 75

Am Tor zur
Zürcher City
sagt man achtmal
guten Appetit.



Nach der letzten Eisenbahn-
schwelle stehen Sie im Zürcher
Hauptbahnhof vor der Schwelle
zum hektischen Leben der City.
Lassen Sie sich jetzt von den
Wirtshausschildern unserer acht
Restaurants zum Verweilen und
Geniessen einladen. Damit Sie die
Limmatstadt nach der Reise nicht
hungrig und durstig betreten!

**RESTAURANTS
BAHNHOFBUFFET
ZÜRICH HB**

Rudolf Candrian, Inh.



*Buffet de la
Gare Cornavin*

Les spécialités du chef

Tous les soirs: «Dîner en musique»

J.E. Schild



Tél. 324306

BAHNHOF BUFFET BERN

FRITZ HALLER CH-3001 BERN
TEL. 031/22 34 21 031/22 88 22
TELEX 33 3 22 B BERN CH

PARSENN
PISCHA
DAVOS

... hoch
über dem Alltag!

WIRZ-TRANSPORT-SYSTEME

DREI-SEITEN-KIPPER seit mehr als 50 Jahren
MULDEN-KIPPER für höchste Beanspruchungen
WELAKI
SUPER WELAKI
SCHWENKLADER
ROLLONOF
PESCI-Lastwagenkrane
KLAUS-Seitenlader
Kehricht-Verdichter
Hydr. Anlagen aller Art



ERNST WIRZ AG
KIPPER- UND MASCHINENFABRIK
8707 UETIKON am Zürichsee

Tel. 01 922 11 91



**bodenständig
sauber
preiswert**

Ostschweiz

Auskünfte und Prospekte durch Ostschweizer Verkehrsbüro CH - 9001 St. Gallen Tel. 071 2262 62

Frühling in der Ostschweiz

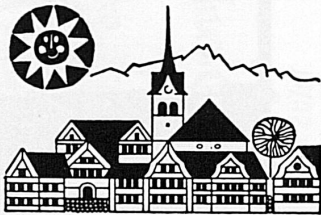
Bald ist es wieder soweit.

Ein weisses Meer von blühenden Obstbäumen zeigt an, dass es wieder wärmer geworden und der Frühling in der Ostschweiz eingezogen ist.

Die «Bluest»-Sonntage verlocken zu ausgedehnten Wanderungen inmitten der duftend weissen Blütenpracht in der abwechslungsreichen Landschaft zwischen Rhein-Untersee-Bodensee und den Voralpen. Auf weniger verkehrsreichen Strassen können Sie wieder öfter pferdebespannten und bekränzten Wagen begegnen, voll besetzt mit fröhlichem Volk auf «Bluestfahrt».

Für währschafte Verpflegung sorgen unzählige gutgeführte und heimelige Landgasthöfe, und zum Trinken stehen einheimische Gewächse

bereit. Probieren Sie einmal einen echten Ostschweizer «Zvieri», z. B. «Mostbröckli mit Bürli und dazu ein Glas Saft» (geräuchertes, mageres Rindfleisch mit kleinem Rundbrot und Apfelwein oder Most). Mit dem wärmeren Wetter werden auch die Schifffahrtsunternehmen ihre weisse Flotte wieder in See stechen lassen. Ob Sie sich zu einer Flussfahrt von Schaffhausen zum Bodensee oder mit dem Schiff zur Tulpenblüte auf die Insel Mainau entschliessen, sicher werden Sie den Ausflug in schöner Erinnerung behalten. *TM*



TEUFEN Appenzellerland
Ein reizender Ort in südlicher Lage mit prächtigem Ausblick zum Alpstein.

Wenn Sie Ihre Ferien planen, denken Sie an Teufen!
Ausflugszentrum. Markierte Wanderwege. Ein Katzensprung von der Mode-, Kultur- und Gartenstadt St. Gallen. Vorzügliche Hotels, Kurhäuser, Pensionen; Ferienwohnungen. Prima Verpflegung in weitherum bekannten Restaurants und Cafés. Prospekt, Hotel- und Ferienwohnungsliste beim Off. Verkehrsbüro, 9053 Teufen AR, erhältlich (Tel. 071 33 14 76).
Erholungsferien in Teufen im schönen Appenzellerland!

Kommen Sie doch dieses Jahr – allein, mit Freunden oder Ihrer Familie – ins

Appenzellerland

Eine herrliche Landschaft in voralpiner und alpiner Lage, erschlossen durch ein Netz von Bahnen, Postautolinien und Luftseilbahnen. Viele ausgezeichnet unterhaltene und gut markierte Wege laden zu erquickenden Wanderungen ein.

Bodenständige Hotels, Gasthäuser, Pensionen und Beizlein bieten Ihnen die typische Appenzeller Gastlichkeit.

Touristische Anlagen bereichern Ihre Ferientage.

Hier unsere 3 Schlager für dieses Jahr:

- 1 Pauschalangebote für 1 Woche Aktivferien mit Halbpension** (damit Sie den Tag gestalten können, wie Sie wollen).
- 2 Appenzeller Wanderwoche vom 12. bis 18. September 1976**
Beste Unterkunft, abwechslungsreiches Programm und eine ausgezeichnete Führung.
- 3 Wandpass «Appenzellerland» der Schweizer Reisekasse**
Der Hit der Saison! Urlaubstage völlig individuell gestalten mit dem Reka-Wandpass zu äusserst vorteilhaftem Preis: 2 Tage Fr. 40.–, 4 Tage Fr. 95.–, 7 Tage Fr. 170.–. Inbegriffen sind nebst Zimmer mit Frühstück alle Transportunternehmungen im Appenzellerland.
Sie erhalten Prospekte und Auskünfte beim
Verband Appenzell-Ausserrhodischer Verkehrsvereine, kurz: VAV, Postfach 818, 9001 St. Gallen.

Untersee und Rhein



**Eine der schönsten
Stromfahrten Europas**

Extrafahrten für Familienanlässe, Gesellschafts- und Betriebsausflüge
Verlangen Sie unverbindliche Offerten

Schweizerische Schifffahrtsgesellschaft
Untersee und Rhein, 8202 Schaffhausen 2
Telefon 053 5 42 82

ROMANSHORN –

Schlüssel zum Bodensee

Ihr idealer Ferienort



Wir bieten Ihnen:

Grosszügige, gepflegte Parkanlagen, geheiztes Schwimmbad direkt am See, Wanderwege am See und durch Wald, 5 Tennisplätze, Minigolf, Segelschule, Fitness-Parcours, Schiffsausflüge, Erholung mit Bahn oder Auto im nahen Appenzellerland! Autofähre nach Friedrichshafen.

Neu: Preisgünstige Ferienarrangements inkl. «Romanshorn à discrétion»!

Ausführliche Prospekte durch
**Verkehrsbüro
CH - 8590 Romanshorn
Telefon 071 63 32 32**