

**Zeitschrift:** Die Schweiz = Suisse = Svizzera = Switzerland : offizielle Reisezeitschrift der Schweiz. Verkehrszentrale, der Schweizerischen Bundesbahnen, Privatbahnen ... [et al.]

**Band:** 49 (1976)

**Heft:** 4

## **Werbung**

### **Nutzungsbedingungen**

Die ETH-Bibliothek ist die Anbieterin der digitalisierten Zeitschriften. Sie besitzt keine Urheberrechte an den Zeitschriften und ist nicht verantwortlich für deren Inhalte. Die Rechte liegen in der Regel bei den Herausgebern beziehungsweise den externen Rechteinhabern. [Siehe Rechtliche Hinweise.](#)

### **Conditions d'utilisation**

L'ETH Library est le fournisseur des revues numérisées. Elle ne détient aucun droit d'auteur sur les revues et n'est pas responsable de leur contenu. En règle générale, les droits sont détenus par les éditeurs ou les détenteurs de droits externes. [Voir Informations légales.](#)

### **Terms of use**

The ETH Library is the provider of the digitised journals. It does not own any copyrights to the journals and is not responsible for their content. The rights usually lie with the publishers or the external rights holders. [See Legal notice.](#)

**Download PDF:** 19.10.2024

**ETH-Bibliothek Zürich, E-Periodica, <https://www.e-periodica.ch>**

## Grimentz 1570 m

Le village fleuri, le plus typique  
du Valais  
Piscine – Promenades – Excur-  
sions – Hôtels – Appartements

Office du tourisme  
Tél. 027 65 1493

# ★ WALLIS ★

## Grächen 1617 m

1000 Hotel- und 3000 Chaletbetten.  
Ruhiger Kurort mit zahlreichen Sport-  
möglichkeiten.  
Grächen, das Paradies für Exkursionen  
zu Fuss, mit über 250 km Wander-  
wegen.

Spezialarrangements für Juni,  
September und Oktober zu sehr  
günstigen Preisen.

**Auskunft: Verkehrsbüro Grächen,  
3925 Grächen  
Telefon 028 40390**

## Naters

Im Rhonetal, 600 m ü. M. Idealer  
Ausgangspunkt für Bergtouren.

## Blatten

Ein echtes Walliser Dorf in der richti-  
gen Höhenlage (1322 m ü. M.).

## Belalp

2200–3000 m ü. M. ob dem Grossen  
Aletschgletscher.

Die Region Naters–Blatten–Belalp  
verfügt über 15 gepflegte Hotels mit  
700 Betten und 170 Ferien-  
wohnungen und Chalets mit 800  
Betten. **Auskunft und Prospekte:  
Verkehrsbüro 3901 Blatten VS  
Telefon 028 31385**

Foto: Schweizerische Verkehrszentrale



## CRANS- MONTANA

La station où l'on revient  
Der Kurort, dem man treu bleibt

### Informations – Auskünfte

Office tourisme Crans  
Tél. 027 41 21 32, télex 38173

Office tourisme Montana  
Tél. 027 41 30 41, télex 38203

On skie jusqu'à fin avril. Passez les fêtes de Pâques sur les pistes de Bellalui  
ou de la Plaine Morte

Osterskiferien auf den Pisten Bellalui und Plaine Morte

9 piscines – 9 geheizte Schwimmbäder. 77 hôtels de toutes les catégories  
– aller Kategorien.

## Haute-Nendaz 1300 m

## Super-Nendaz 8000 lits 1700 m

En été, idéal pour votre famille.

Du glacier à la station, promenades reposantes le long des bisses. Votre hôtel,  
appartement ou chalet, offre un magnifique panorama, un ensoleillement maximum.

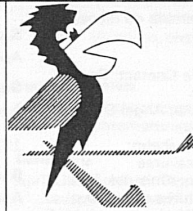
Piscines, tennis, promenades à cheval, pétanque, télécabine, télésiège.

A 8 km, Super-Nendaz, apparthôtel de 500 lits, piscine et tennis.

Vacances calmes et avantageuses en mai–juin, septembre–octobre.

### A votre service:

Office du tourisme, 1961 Haute-Nendaz, tél. 027 88 1444



## TORGON moi j'en parle

La plus lémanique des stations du Valais

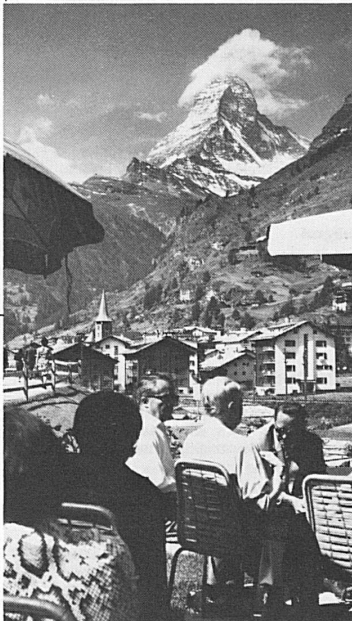
75 minutes de Genève – 45 minutes de Lausanne

Accès: autoroute directe: Genève–Villeneuve  
route: Villeneuve–Vionnaz–Torgon

**Une station pas comme les autres!** Le retour à la nature...

...vacances actives, sports de plein air, ski sans frontière

**Renseignements: Protorgon SA, tél. 025 7 57 24 – Specific SA,  
tél. 022 21 78 36**



## Finhaut

Été/hiver alt. 1237 m

Station climatique dans le pittoresque  
val du Trient, sur la ligne du Chemin de fer  
Martigny–Châtellard, reliée à la route inter-  
nationale de La Forclaz–Chamonix, sur la  
route touristique du barrage d'Emosson  
Service autobus gare Finhaut–Col de la  
Gueulaz (barrage Grand-Emosson),  
Funiculaire Châtellard–Barberine, train  
d'altitude d'Emosson.

Renseignements tél 026 4 71 80

## Sierre

Seule station  
climatique  
de la vallée  
du Rhône

Office du tourisme  
Tél. 027 5501 70–71

Foto: Schweizerische Verkehrszentrale

# ★ VALAIS ★

Moi, je m'oxygène à

## Morgins 1400 m

Station valaisanne au cœur des Portes du Soleil (France-Suisse)  
Excursions sans frontières – Ski sans frontières

**Office du tourisme,**  
tél. 025 8 33 64

CH - 3901  
Wallis-Schweiz (1559 m ü. M.)



**SAAS GRUND**  
Im Zentrum des Saastales  
Sommer- und Winterkurort  
4200 Betten  
Herrliches Wander- und Tourengebiet.  
Hallenbäder, Minigolf, Tennisplätze.  
Naturschutzgebiet  
**Auskunft:**  
Kur- und Verkehrsverein  
Tel. 028 48403

## Saas-Fee

1800-3000 m

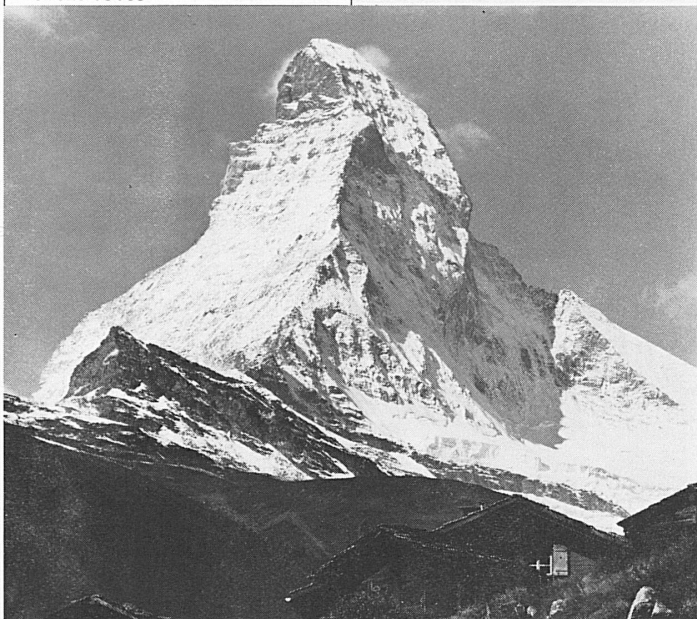
Der autofreie Kurort

6200 Betten in Hotels und Chalets, 50 Restaurants und Bars, 6 Dancings, Hallenbad mit Liegewiesen, Luftseilbahnen und Sessellifte, 250 km Wanderwege, Fitnesscenter, Minigolf, Reiten, Eisgrotte

### Spezielles Angebot:

Ski- und Tenniswochen im Juni ab Fr. 316.- (inbegriffen Hotel mit Vollpension, Skipass, Tennis und Hallenbad für eine Woche)

**Auskunft: Verkehrsbüro, 3906 Saas Fee, Tel. 028 481 58**



## Evolène 1380 m

Tél. 027 83 12 35

## Les Haudères 1450 m

Tél. 027 83 11 29

## Arolla 2000 m

Tél. 027 83 11 67

## La Sage 1700 m

Tél. 027 83 12 80

Stations été/hiver à 24 km de Sion. Air pur et repos. Costumes et traditions. Nombreuses promenades et excursions. Ecole d'alpinisme. Guides. Skilifts, écoles suisses de ski. Ski de fond et de haute montagne. Patinoires, curling, pistes de luge. Hôtels, chalets et appartements, colonies, dortoirs, dancings. Prix modérés.



## «Champéry-Planachaux»

Station été-hiver des «Portes du Soleil» 1050-2300 m

**En été:** 12 tennis, halle de glace couverte (curling, patinage), 2 piscines chauffées (couverte et plein air), équitation, golf, vol Delta, école suisse d'alpinisme, nombreuses promenades et excursions, pêche en rivière

**En hiver:** 152 remontées mécaniques, 520 km de pistes balisées, ski de randonnée, de fond, patinoire artificielle, halle couverte de curling, piscine couverte et chauffée, initiation à la plongée sous-marine

Nombreux hôtels, chalets, appartements de vacances.

**Renseignements:** Office du tourisme CH - 1875 Champéry  
Tél. 025 8 41 41, Telex 25980 CH

## ZERMATT 1620 m

### Ferien nach Mass

Der Klimakurort ohne Autos

– Erstklassiges Wandergebiet, 388 km. Hochalpines Bergsteigerzentrum, Bergsteigerschule. Sommerski: 8 Skilifte. Tennis, Vita-Parcours, Fitness-Center. Alpines Museum, Gletschergarten. 90 Hotels und Pensionen, zahlreiche Ferienwohnungen. Mit den Bergbahnen ins höhergelegene Wandergebiet.

Auskunft: Verkehrsbüro, 3920 Zermatt, Tel. 028 7 78 55, Telex 38130

## VERBIER 1500 - 3023 m



«La station qui sourit au soleil» entre le Cervin et le Mont-Blanc vous invite pour vos prochaines vacances en hôtel (36) ou chalet (15 000 lits). Dolce far niente... ou vacances actives.

Piscine chauffée, tennis, approach-golf, mini-golf, promenades, excursions, grande réserve alpine naturelle. Accès excellent (route-rail).

**Offre spéciale:** 7 jours en hôtel, demi-pension, entrée à la piscine, 3 parcours approach-golf (unique en Suisse), dès Fr. 280.-.

**Renseignements: Office du tourisme, 1936 Verbier, tél. 026 7 12 50.**



## OVRONNAZ 1400 m

Situé à 1400 m d'altitude, entre Martigny et Sion, Ovronnaz s'étale en plein sud sur un balcon ensoleillé adossé aux Muverans. La station, réputée pour son climat tonique, est un centre idéal de détente et de repos.

L'été, Ovronnaz offre à ses hôtes la fraîcheur et le calme de ses bois, de ravissantes promenades dans les pâturages fleuris; des cimes, le regard embrasse le bleu Léman, la ligne sombre du Jura, les géants prestigieux et étincelants des Alpes.

**Office du tourisme:**  
027 8 82 26 / 8 79 14

# ★ WALLIS ★

## Leukerbad

1411 m

Bade- und Klimakurort –  
Wintersportplatz

**Ganzjahresbetrieb.** Torrentbahnen (Grosskabinen, Gondeln), Gemmibahn, 9 Hallen- und 4 Freiluft-Thermalbäder (auch im Winter), 27 Hotels, über 1500 Wohnungen, Rheumaklinik, Fachärzte.

**Im Sommer:** Tennis, Tischtennis, Minigolf, Boccia, Kegeln, Wandern, Schwimmen, Volleyball, Vita-Parcours, Bergsteigen, Angeln.

**Im Winter:** Skifahren, Langlauf, Skibob, Eislauf (Kunsteisbahn), Curling (Eishalle), Schlitteln, Schwimmen.

**Auskunft: Kur- und Verkehrsverein 3954 Leukerbad,**  
**Telefon 027 61 14 13**  
**oder 61 15 30.**

Schweiz/Suisse

## fiesch am eggishorn

Wallis / Valais 1050-2900 m

Der preisgünstige Ferienort im Oberwallis für erholsame, aktive Ferien. Sonnig, mildes Klima, grösstes Wander- und Tourengebiet.

Hallenbad, Tierpark, Kinderhütendienst, Bergsteigerschule, Luftseilbahn zum Eggishorn. – Gemütliche Hotels, Ferienwohnungen und Lager.

**Auskunft: Verkehrsbüro CH - 3984 Fiesch, Tel. 028 8 14 66**

## RIEDERALP



Im Juni Eröffnung des  
**1. Schweiz. Naturschutzzentrums**  
Ausstellung, Alpengarten, Kurse

**Pauschal-Wanderwochen**  
Wochenpreise wie 1975, Fr. 330.– bis  
Fr. 463.–. 10 Hotels, 400 Ferienwohnungen

**Ideales Ferien- und Ausflugsziel**  
sonnig, ruhig, autofrei

**Auskunft und Prospekte:**  
Verkehrsbüro, 3981 Riederalp, Tel. 028 5 33 66



Alpiner Ferienort ohne Autos  
350 Hotel- und 2500 Chaletbetten  
Wanderparadies am grössten  
Gletscher Europas. Aletschwald  
Geführte Wanderungen, Vita-Parcours,  
Reiten, Baden, Rudern und Fischen  
Neue Luftseilbahn (125-Personen-Kabinen)

VS 1950 m ü. M.  
Auskunft und Prospekte:  
Verkehrsbüro Bettmeralp  
Telefon 028 5 32 91  
Luftseilbahn Betten-Bettmeralp  
Telefon 028 5 32 81

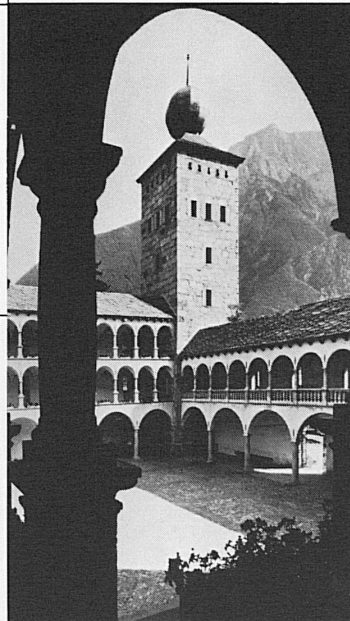
**Tenniswochen**  
27.6. bis 11.7./15.8. bis 29.8.  
Fr. 410.– bis Fr. 480.–  
und  
**Wanderwochen**

## BRIG

am Simplon  
678 m ü. M.

Ferien-, Etappenort, Kongressort, Ausflugszentrum des Oberwallis  
Über 800 Hotelbetten, Sommer- und Wintersport  
Einzigartige Wander- und Ausflugsmöglichkeiten, organisierte Wanderwochen im Frühling und Herbst  
Wochenarrangement schon ab Fr. 163.–

**Verkehrsverein Brig, 3900 Brig,**  
**Telefon 3 19 01**



## Martigny

Carrefour international

La porte d'Italie, par le col et le tunnel du Gd-St-Bernard.

La porte de France, par le col de la Forclaz et le Chemin de fer Martigny-Châtellard-Chamonix/Mont-Blanc.

**Renseignements:**  
Office régional du tourisme,  
tél. 026 2 10 18/2 32 13, télex 38209

## Martigny

Internationales Strassenkreuz

Das Tor nach Italien über oder durch den Tunnel des Grossen St. Bernhard. Das Tor nach Frankreich über den Forclaz-Pass und die Eisenbahn Martigny-Châtellard-Chamonix/Montblanc.

**Auskünfte:**  
Regionales Verkehrsbüro Martigny,  
Tel. 026 2 10 18/2 32 13,  
Telex 38209

# ★ VALAIS ★

## Loèche-les-Bains Hôtel Grichting

**Massage – Fango – Douche de Vichy – Bain carbogazeux dans la maison**

En face des bains thermaux Saint-Lorenz  
Toutes les chambres avec radio et téléphone  
Ouvert toute l'année – Prix réduits saison printemps  
**Rôtisserie – Bar** Tél. 027 61 1227



Foto : Schweizerische Verkehrszentrale

## Champex-Lac

(1500 m)

A 30 km du tunnel du Grand-St-Bernard, à 65 km du tunnel du Mont-Blanc  
Relais pour votre étape alpine ou vacances en plein soleil et toute tranquillité.  
1200 lits dans hôtels et chalets – Piscine chauffée – Canotage, pêche, tennis  
Télésiège à 2200 m – 100 km de promenades – Cabanes alpines jusqu'à 3180 m

Office du tourisme,  
CH 1938, Champex-Lac  
Tél. 026 4 1227

## AMINONA<sup>1500</sup>

Soleil – Vue imprenable

LOCATION-VENTE

Notre conception moderne de la para-hôtellerie est un art de vivre dans le confort.

Des intérieurs chauds et bien équipés sont à votre disposition (studios, 2 pièces et 3 pièces).

Nos résidences comprennent: restaurant, grandes terrasses, snack, discothèque, bar, piscine chauffée, sauna, fitness club, tennis, parkings, magasins de sport et d'alimentation.

A 150 mètres les remontées mécaniques vous assurent l'accès au domaine skiable ou, en été, à des promenades dans la nature sauvage.

LES RÉSIDENCES KANDAHAR 3967 Aminona s. Sierre Suisse  
Tél. 027 41 3796, télex 38194 Directeur Michel Hyves

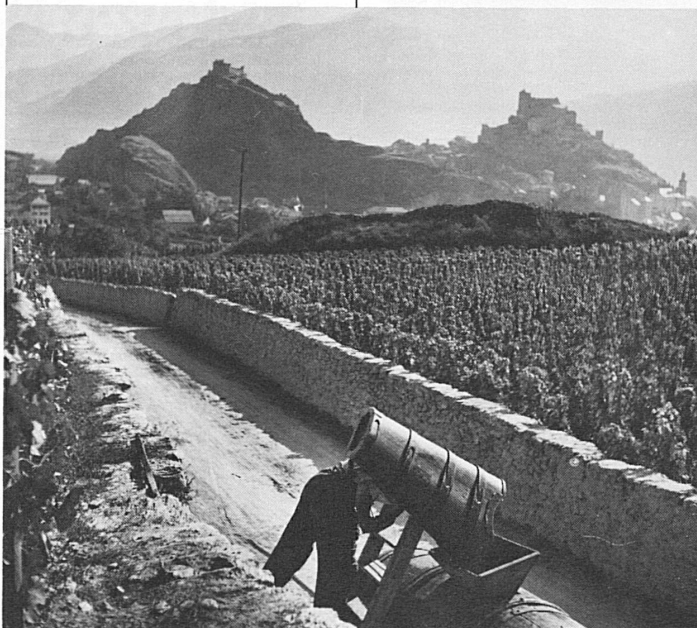


Foto : Schweizerische Verkehrszentrale



## Hôtel du Vieux-Vichères

Altitude 1414 m

Edmond Joris, propriétaire  
Tél. 026 4 13 30/4 12 98  
1931 Vichères

Chambres tout confort (35 lits).  
Hôtel ouvert toute l'année.  
Prix spéciaux entre saisons

## Champéry. Planachaux – Les Crossets

Alt. 1050–2220 m

40 installations – Piscine – Curling – Patinoire

## Hôtel des Alpes

Confort dans un petit hôtel sympathique.  
Cuisine très soignée par le patron chef de cuisine. Ambiance personnalisée par des hôteliers qui aiment leur métier.

E. Balestra, propriétaire  
Tél. 025 8 42 22, télex 25980 CH

## Sonnenterrasse (Wallis) Bettmeralp 1938 m ü. M.

## Immer z'friede... im Hotel Alpfriede

das bekannte Familienhotel – 100 Betten. Erstklassige Küche. Herrliche Ambiance.  
Hotel Alpfrieden, Familie Hans Minnig  
3981 Bettmeralp  
Telefon 028 5 34 36  
Bettmeralp – immer wieder ein Erlebnis!

Prospectus et renseignements par votre agence de voyages, les offices de tourisme locaux ou l'Union valaisanne du tourisme, 1951 Sion, téléphone 027 2 21 02, télex 38 164

Auskunft und Prospekte sind bei den Reisebüros, den lokalen Verkehrsvereinen und dem Walliser Verkehrsverband, 1951 Sitten, Telefon 027 2 21 02, Telex 38 164, erhältlich



## SION

Capitale du Valais

Ville d'étapes, centre d'excursions. 16 hôtels, 3 campings. Piscine, manège, aérodrome.

Office du tourisme, tél. 027 22 28 98



Foto : Schweizerische Verkehrszentrale