

Objektyp: **Advertising**

Zeitschrift: **Die Schweiz = Suisse = Svizzera = Switzerland : offizielle Reisezeitschrift der Schweiz. Verkehrszentrale, der Schweizerischen Bundesbahnen, Privatbahnen ... [et al.]**

Band (Jahr): **49 (1976)**

Heft 9

PDF erstellt am: **26.09.2024**

Nutzungsbedingungen

Die ETH-Bibliothek ist Anbieterin der digitalisierten Zeitschriften. Sie besitzt keine Urheberrechte an den Inhalten der Zeitschriften. Die Rechte liegen in der Regel bei den Herausgebern.

Die auf der Plattform e-periodica veröffentlichten Dokumente stehen für nicht-kommerzielle Zwecke in Lehre und Forschung sowie für die private Nutzung frei zur Verfügung. Einzelne Dateien oder Ausdrucke aus diesem Angebot können zusammen mit diesen Nutzungsbedingungen und den korrekten Herkunftsbezeichnungen weitergegeben werden.

Das Veröffentlichen von Bildern in Print- und Online-Publikationen ist nur mit vorheriger Genehmigung der Rechteinhaber erlaubt. Die systematische Speicherung von Teilen des elektronischen Angebots auf anderen Servern bedarf ebenfalls des schriftlichen Einverständnisses der Rechteinhaber.

Haftungsausschluss

Alle Angaben erfolgen ohne Gewähr für Vollständigkeit oder Richtigkeit. Es wird keine Haftung übernommen für Schäden durch die Verwendung von Informationen aus diesem Online-Angebot oder durch das Fehlen von Informationen. Dies gilt auch für Inhalte Dritter, die über dieses Angebot zugänglich sind.



Edouard Manet,
«Au café», 1878

Ehemalige Privatsammlung von Dr. h. c. Oskar Reinhart, die als Schenkung an die Eidgenossenschaft seit 1970 öffentlich zugänglich ist.

Alte Meister (Cranach, Bruegel, Grünewald, Holbein u. a.) – Französische Malerei von Poussin, Corot, Daumier bis Cézanne

Sammlung Oskar Reinhart

«Am Römerholz»
Haldenstrasse 95
8400 Winterthur
Tel. 052 23 41 21

geöffnet
täglich 10–16 Uhr,
Montag geschlossen



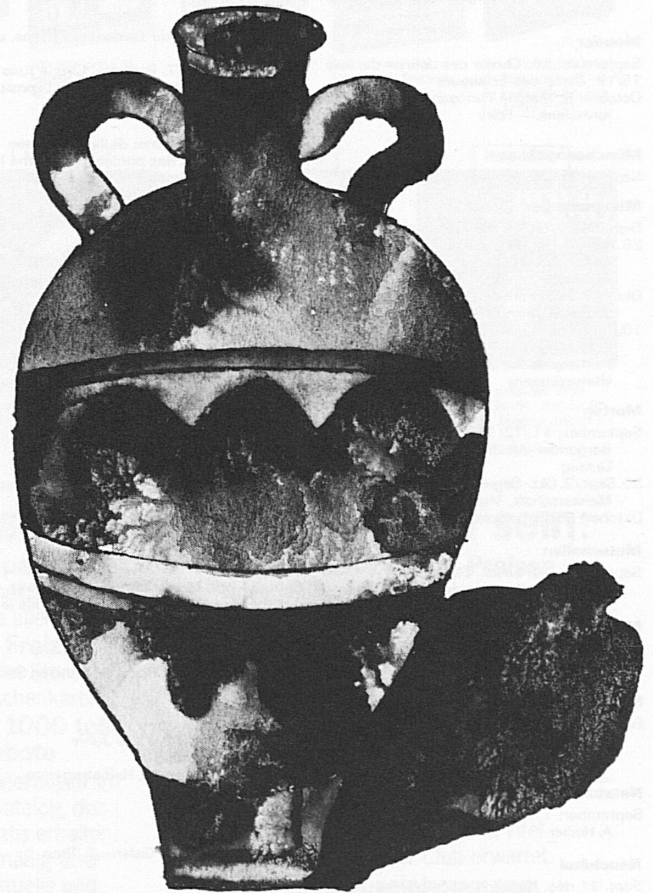
Caspar David Friedrich,
Kreidefelsen auf Rügen

In der Stiftung Reinhart, einem Geschenk des Sammlers Oskar Reinhart an seine Vaterstadt, sind in einzigartiger Auswahl 600 Werke schweizerischer, deutscher und österreichischer Maler des 18., 19. und 20. Jahrhunderts ausgestellt. Einen Schwerpunkt bildet die Kunst der Romantik (Friedrich, Runge), einen andern der Realismus und Idealismus (Anker, Leibl, Feuerbach, Böcklin), einen dritten die neue Schweizer Kunst (Hodler, Giovanni Giacometti).

Öffnungszeiten: täglich 10–12 und 14–17 Uhr, ausgenommen Montagvormittag; jeden ersten Donnerstag des Monats auch 20–22 Uhr.

Stiftung Oskar Reinhart
Stadthausstrasse 6, Winterthur.

Museen Musées Musei Museums



RÄTISCHES MUSEUM CHUR

Hofstrasse 1
Tel. 081 22 29 88

Archäologische und kulturhistorische
Sammlung des Kantons Graubünden
Öffnungszeiten:
So 10–12, 14–17 Uhr
Di–Sa 9–12, 14–17 Uhr
Mo geschlossen

Ausstellungen im Helmhaus, Zürich

Öffnungszeiten: Di–So, 10–18 h
Do auch 20–22 h
Mo geschlossen

5. September bis 10. Oktober 1976

H. A. SIGG

Bilder 1968–1976
Plastiken aus Südostasien aus Privatbesitz und dem Rietbergmuseum,
Zürich

Museen der Stadt St. Gallen

Institutionen der Ortsbürgergemeinde

Historisches Museum, Museumsstrasse 50

Das bedeutendste Museum seiner Art in der Ostschweiz mit prähistorischer Abteilung

Museum für Völkerkunde im gleichen Haus

Museum im Kirchhoferhaus, Museumsstrasse 27
Gemäldegalerie und einzigartige Silbersammlung

Ausser Montag täglich von 14–16 Uhr geöffnet. Eintritt Fr. 2.–, Mittwoch, Samstag, Sonntag frei