

Objektyp: **Advertising**

Zeitschrift: **Die Schweiz = Suisse = Svizzera = Switzerland : offizielle Reisezeitschrift der Schweiz. Verkehrszentrale, der Schweizerischen Bundesbahnen, Privatbahnen ... [et al.]**

Band (Jahr): **49 (1976)**

Heft 1

PDF erstellt am: **26.09.2024**

Nutzungsbedingungen

Die ETH-Bibliothek ist Anbieterin der digitalisierten Zeitschriften. Sie besitzt keine Urheberrechte an den Inhalten der Zeitschriften. Die Rechte liegen in der Regel bei den Herausgebern. Die auf der Plattform e-periodica veröffentlichten Dokumente stehen für nicht-kommerzielle Zwecke in Lehre und Forschung sowie für die private Nutzung frei zur Verfügung. Einzelne Dateien oder Ausdrucke aus diesem Angebot können zusammen mit diesen Nutzungsbedingungen und den korrekten Herkunftsbezeichnungen weitergegeben werden. Das Veröffentlichen von Bildern in Print- und Online-Publikationen ist nur mit vorheriger Genehmigung der Rechteinhaber erlaubt. Die systematische Speicherung von Teilen des elektronischen Angebots auf anderen Servern bedarf ebenfalls des schriftlichen Einverständnisses der Rechteinhaber.

Haftungsausschluss

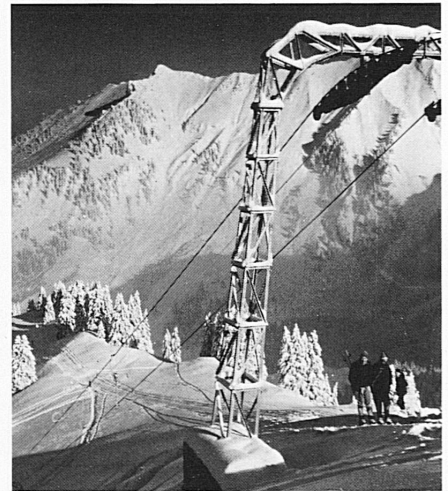
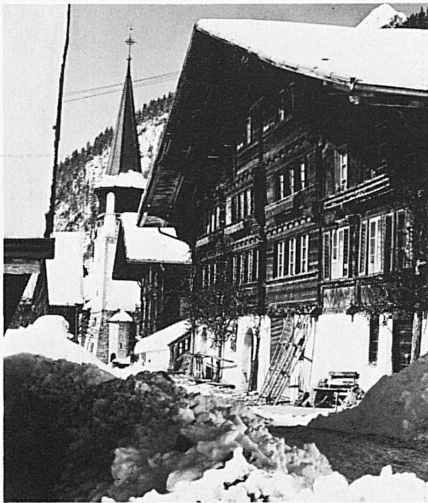
Alle Angaben erfolgen ohne Gewähr für Vollständigkeit oder Richtigkeit. Es wird keine Haftung übernommen für Schäden durch die Verwendung von Informationen aus diesem Online-Angebot oder durch das Fehlen von Informationen. Dies gilt auch für Inhalte Dritter, die über dieses Angebot zugänglich sind.



ALPES FRIBOURGEOISES

FREIBURGER ALPEN

La Berra
Bulle-La Chia
Charmey
Châtel-St-Denis/
Les Paccots
Jaun
Moléson-Village
Schwarzsee



Ski de tourisme et de fond même en nocturne – Gastronomie dans un pays de tradition – Divertissements – Musées – Châteaux – Dancings – Ecole suisse de ski

Skitouren und Langlauf, auch nachts – Gegend von gastronomischer Tradition – Unterhaltung – Dancings – Museen – Schlösser – Schweizer Skischule

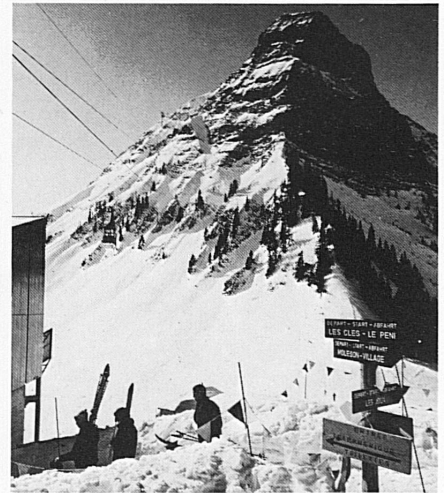


Renseignements:
Auskünfte:

Union fribourgeoise
du tourisme



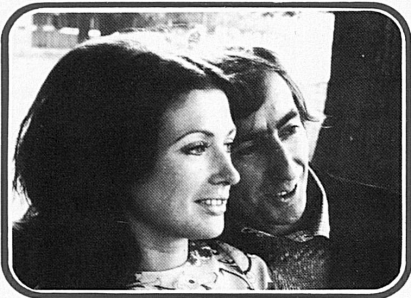
Case postale 901



1700 Fribourg

Tél. 037 23 33 63

Liebe kommt nicht von selbst!



Wir suchen Unternehmungslustige.

Junge Menschen, die einen echten Partner kennenlernen wollen. Einen Kameraden, der zu ihnen passt. Ohne Liebesenttäuschung. Sie brauchen sich nur zu melden!



Wissenschaftlich heisst nicht trocken.

Zwar werden bei uns Partnervergleiche auf wissenschaftlicher Basis unternommen. Aber das ist alles andere als eine trockene Materie. Wir haben es ja immer mit lebendigen Menschen zu tun! Und warum sollte es schaden, wenn Sie bei der Partnerwahl möglichst wenig Risiko eingehen?

Wer Erlebnisse sucht, muss etwas unternehmen. Auch in der Liebe. Nur erlebt man dabei oft das Falsche. Und kurzlebige Affären haben mit Liebe nichts zu tun. Darum sollten Sie mit Selectron etwas unternehmen.



Noch nie waren Ihre Chancen so gross. Senden Sie uns Ihren Bon!

Damit unternehmen Sie etwas für die Liebe. Und wir wünschen Ihnen, dass Sie schon bald nicht mehr allein sind!

Der kurze Weg
zu Ihrem Glück

SELECTRON

USE-Mitglied

Erste wissenschaftliche
Partnerwahl – seit 1963



**Ja, ich möchte
meine Partner-Chancen
kennlernen**

Diesen BON einsenden an
Selectron, Postfach,
8039 Zürich

**Ja, ich möchte
meine Partner-Chancen
kennlernen**

Diesen BON einsenden an
Selectron, Postfach,
8039 Zürich

**Ja, ich möchte
meine Partner-Chancen
kennlernen**

Diesen BON einsenden an
Selectron, Postfach,
8039 Zürich

**Ja, ich möchte
meine Partner-Chancen
kennlernen**

Diesen BON einsenden an
Selectron, Postfach,
8039 Zürich

**Ja, ich möchte
meine Partner-Chancen
kennlernen**

Diesen BON einsenden an
Selectron, Postfach,
8039 Zürich

an Selectron, Postfach, 8039 Zürich, Tel. 01 362048

Ich interessiere mich für Ref. _____ Auch möchte ich meine Partnerchancen kennenlernen. Versehen Sie mich mit Partnervorschlägen. Diskret, kostenfrei, unverbindlich.

Fr. Frau Herr Name

Vorname Strasse/Nr.

PLZ Wohnort Tel.

Geburtsjahr Grösse in cm Konfession

Nationalität Zivilstand

Zahl der Kinder Muttersprache

Fremdsprachen

Schulbildung

Beruf

Hobbies



an Selectron, Postfach, 8039 Zürich, Tel. 01 362048

Ich interessiere mich für Ref. _____ Auch möchte ich meine Partnerchancen kennenlernen. Versehen Sie mich mit Partnervorschlägen. Diskret, kostenfrei, unverbindlich.

Fr. Frau Herr Name

Vorname Strasse/Nr.

PLZ Wohnort Tel.

Geburtsjahr Grösse in cm Konfession

Nationalität Zivilstand

Zahl der Kinder Muttersprache

Fremdsprachen

Schulbildung

Beruf

Hobbies



an Selectron, Postfach, 8039 Zürich, Tel. 01 362048

Ich interessiere mich für Ref. _____ Auch möchte ich meine Partnerchancen kennenlernen. Versehen Sie mich mit Partnervorschlägen. Diskret, kostenfrei, unverbindlich.

Fr. Frau Herr Name

Vorname Strasse/Nr.

PLZ Wohnort Tel.

Geburtsjahr Grösse in cm Konfession

Nationalität Zivilstand

Zahl der Kinder Muttersprache

Fremdsprachen

Schulbildung

Beruf

Hobbies



an Selectron, Postfach, 8039 Zürich, Tel. 01 362048

Ich interessiere mich für Ref. _____ Auch möchte ich meine Partnerchancen kennenlernen. Versehen Sie mich mit Partnervorschlägen. Diskret, kostenfrei, unverbindlich.

Fr. Frau Herr Name

Vorname Strasse/Nr.

PLZ Wohnort Tel.

Geburtsjahr Grösse in cm Konfession

Nationalität Zivilstand

Zahl der Kinder Muttersprache

Fremdsprachen

Schulbildung

Beruf

Hobbies



an Selectron, Postfach, 8039 Zürich, Tel. 01 362048

Ich interessiere mich für Ref. _____ Auch möchte ich meine Partnerchancen kennenlernen. Versehen Sie mich mit Partnervorschlägen. Diskret, kostenfrei, unverbindlich.

Fr. Frau Herr Name

Vorname Strasse/Nr.

PLZ Wohnort Tel.

Geburtsjahr Grösse in cm Konfession

Nationalität Zivilstand

Zahl der Kinder Muttersprache

Fremdsprachen

Schulbildung

Beruf

Hobbies



Menschen – wie Sie – lernen Sie auf dem kürzesten und sichersten Weg bei Selectron kennen. Geben Sie Ihrem Glück heute die grosse Chance.

Eine sportliche **Kindergärtnerin** (21/167) mit blauen Augen. Sie hat Freude an der Natur, hört gerne Musik und interessiert sich für Kunst. In ihrer Freizeit bastelt sie und fertigt Handarbeiten an. Gute Köchin. Ref. 511852.

Sie ist eine intelligente, **rassige Brunette** (33/169) mit vielseitigen Interessen. Literatur, Malerei, Bildhauerei, kulturelle Veranstaltungen und Diskussionen im Freundeskreis. Ihr grosses Hobby ist der Sport. Ref. 511900.

Diese selbstbewusste, modisch-elegante **Physikerin** (26/167) fährt leidenschaftlich gern Ski und hat Spass am Segeln und Tennisspielen. Sie besucht gerne Theater und Kino und interessiert sich für alte Möbel. Ref. 511848.

Hübsch, gepflegt, spontan und offen. Das ist **Sybille** (25/170), die gerne Handarbeiten anfertigt, kocht und liest. Ballett-Aufführungen und Konzerte können sie begeistern. Sie ist diskussionsfreudig und geht gerne tanzen. Ref. 511825.

Als Ausgleich geniesst diese aufgeschlossene, natürliche **Kinderkrankenschwester** (23/161) die Schönheiten der Natur auf Wanderwegen. Aber auch Briefe schreiben und Sprachen lernen gehören zu ihren Hobbies. Reiselustig: Ref. 511805.

Charmant, **hübsch und apart**. Eine junge Frau (25/165), die sich für Malerei, Film und Theater interessiert. Diskutieren, Reisen, Chorsingen sind neben Gartenarbeiten und Wandern weitere Hobbies. Ref. 511921.

Eine attraktive, spontane und natürliche **Zahnarztgehilfin** (23/167), die sich mit Langlauf und Schwimmen fit hält. Ihre Freizeit füllt sie mit Lesen, Basteln und Musikhören aus. Sie orientiert sich über das Weltgeschehen. Ref. 511906.

Sie heisst **Claudia** (21/167), ist sehr natur- und tierliebend und liebt Opern und Operetten. Briefmarkensammeln und Reisen bereiten ihr Spass. Zudem ist sie hübsch, entgegenkommend und hat leuchtende, braune Augen. Ref. 511923.

Das Lieblingshobby dieser sympathischen, spontanen **Physiotherapeutin** (25/163) ist das Klavierspiel. Daneben interessiert sie sich für Wissenschaft und unterhält sich gerne mit ihren Mitmenschen. Sie ist eine aufmerksame Gastgeberin. Ref. 511935.

Caroline (27/158) ist elegant und aus guter Familie. Sie vertieft sich gerne in ein gutes Buch und wird im Freundeskreis als angenehme Gesprächspartnerin geschätzt. Erholung findet sie beim Tanzen und Wandern. Ref. 511806.

Zurzeit widmet sich diese **med. Laborantin** (22/166) ihrer beruflichen Weiterbildung. Sie interessiert sich auch für Theater, Oper, spielt Klavier oder bastelt. Kurz, sie ist die ideale Lebenspartnerin: hübsch, freundlich, anspruchsvoll. Ref. 511881.

Weltgewandt, gutsituiert, apart. Als **Direktionssekretärin** (27/163) tätig. Reiten, Segeln und Tennis sind ihre bevorzugten Sportarten. Sie sammelt Antiquitäten und verwöhnt ihre Gäste mit Spezialitäten fremder Länder. Ref. 511926.

Ein harmonisches Familienleben bedeutet **Monique** (21/167) sehr viel. Sie ist ein attraktives Mädchen mit dem Charme der Welschschweizerin. Fotografieren, Reisen und Autofahren sind ihre bevorzugten Hobbies. Ref. 511828.

Fröhliche, feminine **Brunette mit blauen Augen** (27/171), die in ihrer Freizeit sehr viel Sport treibt. Geselliges Beisammensein, Reisen und Kochen bereiten ihr Spass. Literatur und Unterhaltungsmusik bereichern ihre Mususstunden. Ref. 511862.

Diese gut aussehende, lebhaft und charmante Frau ist von Beruf **Ärztin** (28/169). Ihre Interessen sind vielseitig: klassische Musik, Kunst, Wissenschaften. Sie spielt einige Instrumente, unternimmt Reisen und hat Spass am Kochen. Ref. 511945.

Intelligent, kultiviert und gepflegt. Von Beruf ist er **Betriebswirtschafter** (28/189) und hat vielseitige Interessen: Luftfahrt, Wissenschaften, kulturelle Veranstaltungen und Musik. Mit Wanderungen und Schwimmen hält er sich fit. Ref. 012748. Gutmütiger, dunkler Typ – sehr reiselustig, geht gerne tanzen oder vertieft sich in ein gutes Buch. Er ist als **Sekundarlehrer** (32/173) tätig. Psychologie und Philosophie wecken sein Interesse. Ref. 011800.

Dieser männliche, sehr sympathische **Organisator** (30/175) ist in guter Position. Er schätzt Diskussionen und empfängt gerne Gäste. Kino, Musik und Kartenspielen sind weitere bevorzugte Freizeitbeschäftigungen. Ref. 012795.

Als **Arzt** (38/171) befasst er sich auch gerne mit anderen Wissenschaften, liebt klassische Musik und spielt selbst Klavier. In seiner Freizeit fotografiert er, besonders auf Reisen, und fährt Ski. Ein gepflegter, vermöglicher Gentleman! Ref. 012825.

Ein grosszügiger, natürlicher **Akademiker** (32/175) mit blauen Augen, der ein harmonisches Familienleben zu schätzen weiss. Die Wirtschaft und Politik fesseln ihn; Lektüre, Kino und Reisen sind ebenfalls beliebte Hobbies. Ref. 012789.

Aus guter Familie stammender, gutaussehender, vermöglicher **EDV-Techniker** (29/179), dem sportliche Betätigung sehr viel bedeutet. Er unterhält sich gerne mit seinen Mitmenschen über Fragen und Probleme unserer Zeit. Ref. 012835.

Zuvorkommende, interessante Persönlichkeit, von Beruf **Naturwissenschaftler** (30/176), der sich für ein gutes Theaterstück begeistern kann und in seinen Mususstunden malt. Ein weiteres Steckenpferd sind ausgedehnte Reisen. Ref. 012777.

Dipl. Ing. ETH (32/181) in sehr guter Position; Sportler: Ski, Schwimmen, Tennis und Wandern. Dieser sympathische Herr verwöhnt seine Gäste gerne mit selbst zubereiteten Leckerbissen und liest gerne Bücher und Zeitschriften. Ref. 012075.

Ein gutaussehender und gepflegter **Assistenzarzt** (32/179), der Geselligkeit, Diskussionen und interessante Reisen liebt. Zur Entspannung vertieft er sich in ein gutes Buch oder hält sich in der freien Natur auf. Ref. 011845.

Den Charme der Franzosen besitzt dieser **Psychologe** (41/175) mit jugendlichem Aussehen. Er schätzt klassische Musik, gute Filme, die Oper und das Theater. Vor allem wünscht er sich ein harmonisches Familienleben mit Kindern. Ref. 011813.

Die Interessen dieses flotten, vermögenden **Vize-Direktors** (34/171) sind vielseitig: Wissenschaften, Numismatik, Fischzucht und Camping. Gerne beteiligt er sich an Jagden oder verschafft sich Bewegung beim Ski- sowie Eislaufen. Ref. 011846.

Elegant, gepflegt und gewandt. Neben seiner Tätigkeit als **Betriebsökonom** (31/171) interessiert er sich sehr für Atomphysik, Biologie und Psychologie. Tennis, Skifahren und Leichtathletik halten ihn fit. Ref. 011832.

Dieser sympathische, dunkelblonde Herr (30/183) ist **Innenarchitekt** von Beruf. Zu seinen Interessen gehören Bildhauerei, Musik (Klavierkonzerte) und Theater; zu seinen Hobbies Reisen, Kochen, Tanzen und Fotografieren. Ref. 012066.

Sein Interesse gehört der Malerei, der Architektur und der Politik. Besuche in Theater oder Konzert bereiten diesem **Kaufmann** (41/181) in guter Position viel Freude. Mit Tennis, Wassersport und Skifahren hält er sich jung. Ref. 011977.

Als Ausgleich zu seiner Tätigkeit als **Arzt** (28/180) unternimmt dieser lebenswürdige, gutaussehende Mann oft Wanderungen. Er ist auch an der bildenden Kunst sowie an Opern und Konzerten interessiert. Ref. 012151.

... diese und viele weitere Menschen warten auf Sie. Sie sind bei uns angemeldet, weil sie heiraten wollen und sich nach Glück und Liebe sehnen.

Wem reichen Sie die Hand?

SELECTRON

Der bessere Weg zur richtigen Partnerwahl.

Selectron, Selnaustrasse 5, 8039 Zürich,
Tel. 01/362048

Mitglied der Union Schweiz. Ehe-Institute (USE)

Schon manch
grosse Liebe begann
mit diesem Bon

OSTSCHWEIZ

weil man nur einmal im Jahr Ferien hat!



Amden

Die Sonnenterrasse über dem Walensee bietet Ihnen im Winter Skilifte, Langlaufloipe, Schweiz, Skischule, Natureisbahn, Hallenbad, gepfadete Spazierwege, Gästekindergarten, abwechslungsreiches Unterhaltungsprogramm.

«Amdener Skiwochen 1976»

Januar und März für Ski alpin oder Langlauf. Günstige Pauschalarrangements. **Verkehrsbüro,**

CH - 8873 Amden, Tel. 058 46 14 13

Auskünfte und Prospekte

Ostschweizer Verkehrsbüro

CH - 9001 St. Gallen
Tel. 071 22 62 62

FLUMSER BERGE

400-2500 m ü. M. schneesicher

11 Skilifte, 2 Doppelsesselbahnen, 1 Gondelbahn, 1 Luftseilbahn (Terza-Abfahrt), 2 präparierte Langlaufloipen, Natureisfeld und Curling, Schweizer Skischule mit Kindergarten 15 Hotels in allen Preisklassen und 300 Ferienwohnungen

Neu: Hallenbad (10 x 25 m) mit Sauna, Solarium und Kinderbecken

Sehr günstige Dezember-Skiwochen

Im Januar und März 1976 «Skiplausch mit Edy Bruggmann» ab Fr. 440.- (Vollpension, Skilifte, Skischule und sehr attraktives Wochenprogramm)

Auskünfte und Spezialprospekte:

Verkehrsbüro Flumserberge
8891 Tannenbodenalp, Tel. 085 3 14 00 / Autom. Schneebericht 3 25 55

Das Skigebiet mit den Pisten vor der Haustüre!



St. Gallen im Winter

Unsere Stadt hat ausgesprochenen Fremdenstationen gegenüber den Vorteilen, dass sie nicht saisonbedingt während Monaten überfüllt und man zu anderen Zeiten sozusagen wieder ganz unter sich ist. St. Gallen hat, wenn man so will, das ganze Jahr über Saison, bietet zu jeder Jahreszeit etwas, nicht zuletzt im Winter. Denn abgesehen davon, dass dann das vielseitige kulturelle Angebot auf vollen Touren läuft, ist St. Gallen eine Stadt, der das Winterkleid besonders wohl zu Gesichte steht. Wenn sich die Altstadt unter verschneiten Dächern um die Türme kuschelt, wenn der Kaminrauch kerzengerade in einen blauen, sonnigen Winterhimmel steigt, während «drunten im Unterland» der Nebel nistet, wenn man zum Skifahren nicht weit gehen oder fahren muss, weil es Pisten gibt, die buchstäblich am Stadtrand enden, dann ist St. Gallen eben eine Winterstadt par excellence. Aber es ist auch eine Winterstadt, wenn die Abendbeleuchtung die Strassen und Gassen der City festlich erhellt. Dann macht das Einkaufen besonders Spass. St. Gallen ist auch idealer Ausgangspunkt für tollen Wintersport in den nahen Skigebieten des Appenzellerlandes und des Toggenburgs und auf den ebenfalls leicht erreichbaren Skipisten des St.-Galler Oberlandes und des Bündnerlandes. St. Gallen ist - zu jeder Jahreszeit - eine Reise wert.

WILDHAUS UNTERWASSER ALT ST. JOHANN



Skigebiet bis 2300 m Über 25 km maschinell präparierte
20 Skilifte und Sportbahnen Langlaufloipen
Ski- und Wanderschulen Komfortable Hotels und Pensionen
für alle Ansprüche

Neu: Kunsteisbahn und Curlinghalle

Sonne, Schnee und Unterhaltung
Besonders günstig im Januar!

Auskünfte und Prospekte durch die örtlichen Verkehrsbüros
9658 Wildhaus, 074 5 12 61
9657 Unterwasser, 074 5 19 23
9656 Alt St. Johann, 074 5 13 74

Wussten Sie, dass man auch im Winter im

Appenzellerland

attraktive und dennoch preisgünstige Ferien verbringen kann?

Nach Ihrem Trainingslauf, der Schussabfahrt über glitzernde Schneehänge, nach einer Schlittelpartie oder einer Wanderung durch das tief verschneite Voralpengebiet fühlen Sie sich geborgen und wohl in unseren gutgeführten Hotels, den wärschaften Gasthäusern und Ferienpensionen.

Vorteilhafte Pauschalarrangements.

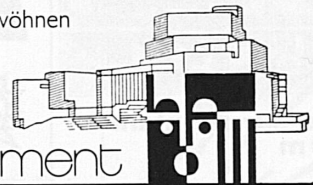
Die Luftseilbahnen (Säntis, Kronberg), die Sportbahnen in Grub AR, Heiden, Oberegg/St. Anton, Schöneckgrund, Schwellbrunn, Speicher, Trogen und Urnäsch vermitteln Ihnen ein Maximum an sportlicher Betätigung.

Sie erhalten Auskünfte und Prospekte durch die örtlichen Verkehrsvereine oder den

**Verband Appenzell-Ausserrhodischer Verkehrsvereine
VAV, Postfach 818, 9001 St. Gallen.**

Lassen Sie sich verwöhnen

st.galler
Theater
arrangement



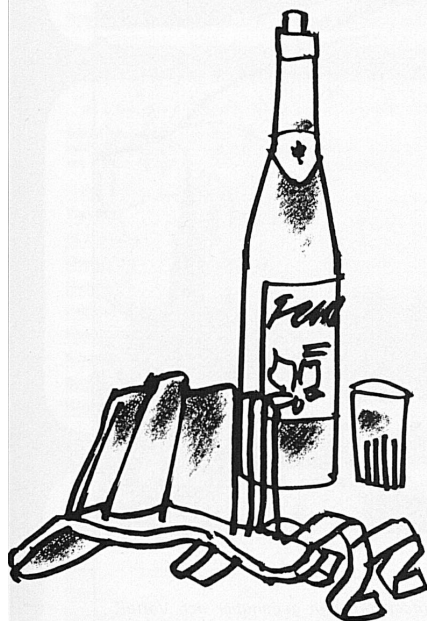
Damit Sie's so richtig geniessen können, haben wir für Sie alles arrangiert: Vom Willkommensdrink über Nachtessen, Zimmer mit Bad oder Dusche, Taxidienst, Theaterbillet, Pausendrink, Mitternachtsimbiss bis zum kleinen Souvenir nach dem ausgiebigen Frühstück.

Und dies alles für Fr. 95.- in der Hotelkategorie A oder Fr. 88.- in der Kategorie B. Garniarangements gibt's sogar schon ab Fr. 58.-.

Verlangen Sie den ausführlichen Prospekt beim Verkehrsbüro, 9001 St. Gallen.

Telefon 071 22 62 62

★ U A L A I S ★



Loèche-les-Bains Hôtel Grichting

De la piste de ski aux bains thermaux

Massage – Fango – Douche de Vichy – Bain carbogazeux dans la maison

En face des bains thermaux Saint-Lorenz
Toutes les chambres avec radio et téléphone, agencement très moderne
Ouvert toute l'année – Prix réduits saison d'hiver et printemps

Rôtisserie – Bar

Tél. 027 61 1227

Hôtel du Grand-Combin Verbier 1500 m

La petite maison confortable au centre de la station. Grand jardin.
Forfait skieur «Semaine blanche»
à partir de Fr. 600.– tout compris (école de ski, remontées mécaniques, hôtel)
Famille E. D. Bessard, tél. 026 7 15 15

Hôtel Poste et Auberge

**Verbier
1500 m**

Au cœur de la station
Calme, confort, piscine chauffée
Parking

**Famille P. Oreiller
Tél. 026 7 16 81, Téléc. 38 357**

Hotel Miedzor



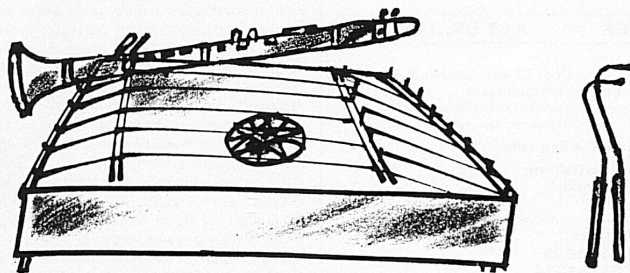
**Crans-sur-Montana
1500 m**

Am Rand des Golfplatzes –
In der Nähe der Skischule

Salon
Bar
Restaurant

Alle Zimmer der Südseite
mit Balkon
Im Zentrum, ruhige
und sonnige Lage

**Besitzer Jean Mudry
Telefon 027 41 44 33**



BREITEN

Wallis 900 m

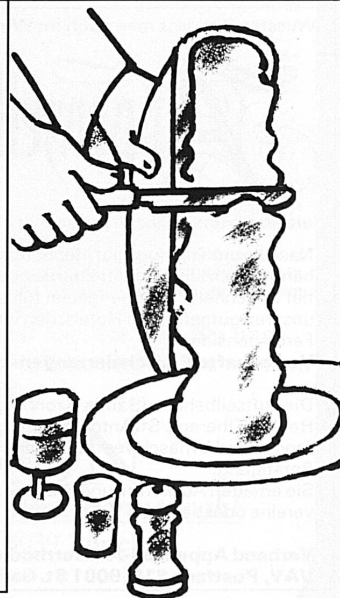


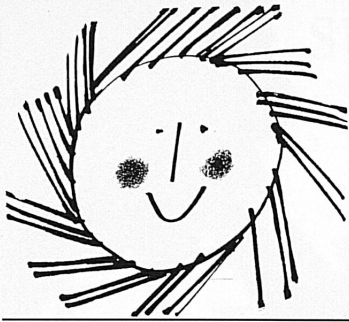
**Eine Winterbadekur im Hotel
Salina zählt doppelt!**

Gesunde Vergnügen...

im einzigen alpinen Meerwasser-Hallenbad 33°C (Natursole)
Rheuma, Kreislauf, Ausheilen von Unfällen, Frauenleiden, Schwäche-
zustände, chronische Katarrhe der Luftwege, Kurarzt.
Massage, Sauna, Solarium, Gym.-Halle, Therapien
Fit mit Skiwandern (eidg. Skiwanderschule)
Schlankheitskuren («Iss, schwimm und trimm Dich fit!») mit speziellem
Fitnessmenü

Verlangen Sie kostenlos unsere Prospekte
Hotel Salina, Kurort Breiten, 3983 Breiten-Mörel VS
mit direktem Zugang zum Meerbad. Alle Anwendungen im Hause.
Telefon 028 5 38 17





★ WALLIS ★

Prospectus et renseignements par votre agence de voyages, les offices de tourisme locaux ou l'Union valaisanne du tourisme, 1951 Sion, téléphone 027 221 02, télex 38 164

Auskunft und Prospekte sind bei den Reisebüros, den lokalen Verkehrsvereinen und dem Walliser Verkehrsverband, 1951 Sitten, Telefon 027 221 02, Telex 38 164, erhältlich



CRANS-MONTANA

La station où l'on revient
Der Kurort, dem man treu bleibt

Informations – Auskünfte

Office du Tourisme Crans
Tél. 027 41 21 32, Tx 38 173

Office du Tourisme Montana
Tél. 027 41 30 41, Tx 38 203

Attention: Hiver 75/76 mêmes prix que l'hiver 74/75 (hôtels, remontées, etc.)

Achtung: Winter 75/76 gleiche Preise wie 74/75 (Hotels, Bergbahnen usw.)

Semaines de ski «Ski Soleil» / Skiwochen «Ski Sonne» 3.1–1.2, 28.2–10.4.76

Dès/ab 390.– tout compris / alles inbegriffen

ZERMATT

1620–3500 m
Das südlichste Wintersportparadies mit der längsten Skisaison in den Alpen. 30 Bahnen und Skilifte. 120 km Pisten. Skischule, Eisbahn, Curling, Langlauf, 8 Hallenschwimbäder, Saunas, Dancing. 90 Hotels und Ferienwohnungen. Kombinierte Bahnabonnemente.
Verkehrsbüro, 3920 Zermatt
Tel. 028 7 78 55, Telex 38 130
PS: Skibob nicht gestattet
Wedelskikurse: 10.1.–30.1.76
24.4.–30.4.76
Spezialprospekt verlangen.



«Moi je skie à Vercorin»

Renseignements:
bureau Office du tourisme
Tél. 027 55 26 81

Naters

Im Rhonetal, 600 m ü.M. Idealer Ausgangspunkt, um die bekanntesten Winterstationen des Wallis zu besuchen.

Blatten

Ein echtes Walliser Dorf in der richtigen Höhenlage (1322 m ü.M.) 8 km von Brig. 300 Gratis-Parkplätze.

Belalp

2200–3000 m ü.M. ob dem Grossen Aletschgletscher. Ideales Ski- und Tourengebiet mit 3 Skiliften und einer Beförderungsleistung von über 2000 Personen in der Stunde. Mit der Luftseilbahn (80er-Kabine) in 7 Minuten erreichbar. Die Region Naters–Blatten–Belalp verfügt über 15 gepflegte Hotels mit 700 Betten und 170 Ferienwohnungen und Chalets mit 800 Betten.

Auskunft und Prospekte:
Verkehrsbüro 3901 Blatten VS
Telefon 028 3 13 85

Evolène 1380m

Tél. 027 83 12 35

Arolla 2000m

Tél. 027 83 11 67

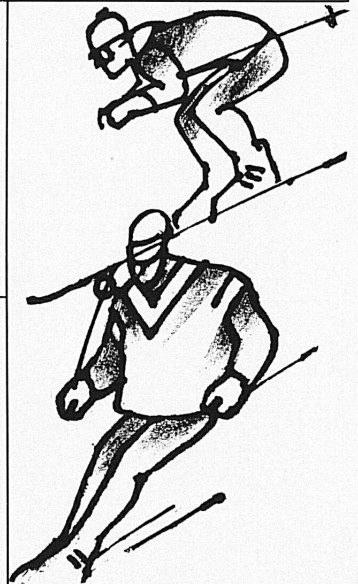
Stations été/hiver à 24 km de Sion. Air pur et repos. Costumes et traditions. Nombreuses promenades et excursions. Ecole d'alpinisme. Guides. Skiliffts, écoles suisses de ski. Ski de fond et de haute montagne. Patinoires, curling, pistes de luge. Hôtels, chalets et appartements, colonies, dortoirs, dancings. Prix modérés.

Les Haudères 1450m

Tél. 027 83 11 29

La Sage 1700m

Tél. 027 83 12 80



«Champéry-Planachaux»

Station été-hiver des «Portes du Soleil» 1050–2300 m

En hiver: 152 remontées mécaniques, 520 km de pistes balisées, ski de randonnée, de fond, patinoire artificielle, halle couverte de curling, piscine couverte et chauffée, initiation à la plongée sous-marine

En été: 12 tennis, halle de glace couverte (curling, patinage), 2 piscines chauffées (couverte et plein air), équitation, golf, vol Delta, école suisse d'alpinisme, nombreuses promenades et excursions, pêche en rivière

Nombreux hôtels, chalets, appartements de vacances.

Renseignements: Office du tourisme CH - 1874 Champéry
Tél. 025 8 41 41, Telex 25980 CH

Sierre

**Seule station
climatique
de la vallée
du Rhône**