

Objekttyp: **Advertising**

Zeitschrift: **Die Schweiz = Suisse = Svizzera = Switzerland : offizielle Reisezeitschrift der Schweiz. Verkehrszentrale, der Schweizerischen Bundesbahnen, Privatbahnen ... [et al.]**

Band (Jahr): **50 (1977)**

Heft 5: **Naturschutz : Aufgaben, Probleme, Lösungen am Beispiel der Reuss = Protection de la nature : tâches, problèmes et solutions à la lumière de l'exemple de la Reuss = Protezione della natura : compiti, problemi, soluzioni sull'esempio della Reuss = Nature conservation : its problems and solutions as exemplified in the river Reuss**

PDF erstellt am: **01.07.2024**

### **Nutzungsbedingungen**

Die ETH-Bibliothek ist Anbieterin der digitalisierten Zeitschriften. Sie besitzt keine Urheberrechte an den Inhalten der Zeitschriften. Die Rechte liegen in der Regel bei den Herausgebern.

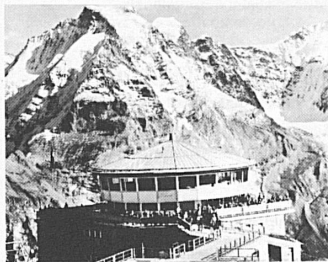
Die auf der Plattform e-periodica veröffentlichten Dokumente stehen für nicht-kommerzielle Zwecke in Lehre und Forschung sowie für die private Nutzung frei zur Verfügung. Einzelne Dateien oder Ausdrucke aus diesem Angebot können zusammen mit diesen Nutzungsbedingungen und den korrekten Herkunftsbezeichnungen weitergegeben werden.

Das Veröffentlichen von Bildern in Print- und Online-Publikationen ist nur mit vorheriger Genehmigung der Rechteinhaber erlaubt. Die systematische Speicherung von Teilen des elektronischen Angebots auf anderen Servern bedarf ebenfalls des schriftlichen Einverständnisses der Rechteinhaber.

### **Haftungsausschluss**

Alle Angaben erfolgen ohne Gewähr für Vollständigkeit oder Richtigkeit. Es wird keine Haftung übernommen für Schäden durch die Verwendung von Informationen aus diesem Online-Angebot oder durch das Fehlen von Informationen. Dies gilt auch für Inhalte Dritter, die über dieses Angebot zugänglich sind.

# BERNER OBERLAND



Drehrestaurant Piz Gloria

## 10 Jahre Schilthorn Mürren

Durch James Bond weltbekannt geworden. Der Wunder- und Wanderberg des Berner Oberlandes.

Wir fahren jede halbe Stunde ab Talstation Stechelberg im Lauterbrunnental. Nur 18 km von Interlaken.

1000 Gratisparkplätze

Ferien- und Halbtaxabonnemente gültig

Günstige Gruppentarie und Verpflegungsmöglichkeiten

**Auskünfte**  
Direktion Schilthornbahn, Tel. 036 22 62 44,  
Höheweg 95, 3800 Interlaken

## Schloss Thun Castle



open daily April–Oct.



bei Gstaad 1050 m

der gemütliche Sommerkurort 3 km von Gstaad

Unerschöpfliches, gut markiertes Wander- und Tourengebiet

**Geheiztes Freibad**

Tennis, Golf, Reitschule, Fischen, Wildwasserfahren, Camping

Prospekte und Information: Verkehrsbüro 3792 Saanen, Tel. 030 4 25 97

## Bönigen



Der See-  
kurort bei  
Interlaken

300 Betten in Hotels  
direkt am See und in  
Gaststätten im Dorf.  
100 Ferienwohnungen,  
Jugendherberge,  
Campings

Ideales, ruhiges Ferienmachen von Frühjahr bis Herbst.  
Schöne Quaianlage, viele Spazierwege, Rudern,  
Schwimmen und alle andern Sportarten im nur 5 Bus-  
minuten entfernten Interlaken

Prospekte:  
Verkehrsbüro  
3806 Bönigen  
Tel. 036 22 29 58

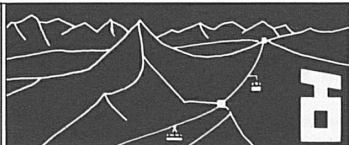
*Mehrere Bahnen führen uns in die bernische «Visitenstube». Die SBB, die Emmentalbahn, die Bern-Lötschberg-Simplon-Bahn, die Montreux-Oberland-Bahn sowie die Brünigbahn. Unter den oberländischen Bergbahnen stehen die Jungfraubahn und die Schilthornbahn an erster Stelle. Als höchste Zahnradbahn der Welt bzw. längste Luftseilbahn der Alpen führen beide ins Hochgebirge. Ganzjahresbetrieb.*

## adelboden

Tanken Sie Gesundheit in den Bergen

Unerschöpfliches Wandergebiet, schmuckes Bergdorf, Bergbahnen, vielseitige Ausflugsmöglichkeiten, geheiztes Freibad und Hallenbäder, Tennis, Fischen, Reiten, Bergsport.  
Verkehrsbüro 3715 Adelboden, Tel. 033 73 22 52

## berner oberland



**Dokumentation über das Ferienerlebnis Berner Oberland erhalten Sie vom**

Verkehrsverein  
Berner Oberland  
3800 Interlaken  
Jungfraustrasse 38

Telefon 036 22 26 21

**Luftseilbahn Reusch-Glacier des Diablerets**  
3000 m ü. M. Einzigartiges Panorama. Reiche Alpenflora. Skifahren das ganze Jahr

**Gsteig bei Gstaad** 1200 m ü. M. Das idyllische Bergdorf für Ruhe und Erholung. Ausgedehnte Wanderungen und Bergtouren.

**Auskunft:** Betriebsleitung LRD,  
3781 Gsteig, Telefon 030 5 10 98  
Verkehrsbüro, 3781 Gsteig,  
Telefon 030 5 10 17

## Für Automobilisten

*Alle Passstrassen, Brünig, Grimsel, Susten, Saanenmöser, Pillon und Jaunpass, sind geteert und staubfrei.*

*In Kandersteg, Brig und Goppenstein können Autos zum Transport durch den Lötschbergtunnel verladen werden.*

## Wasser- und Badesport

*Die Ufer des Brienzer- und Thunersees erstrecken sich auf über 80 km. Auf dieser Strecke verteilen sich 16 ausgebaute Seebäder. Viel natürlicher Badestrand liegt dazwischen. Rudern, Paddeln und Fischen gehören zur Ferientätigkeit. Besondere Erwähnung verdient die Segelschule Thunersee. In den grösseren Bergkurorten befinden sich elektrisch geheizte Freiluft- und Hallenbäder. Sie erhöhen den Genuss von Bergferien.*

**Über 500 Hotels**

# T B B

**Thunersee-  
Beatenberg-Bahn**  
eidg. konzessionierte  
Standseilbahn

**Beatenbucht nach  
Beatenberg**

Tel. Betriebsleitung  
036 41 12 06 Beatenberg  
Von der Gemeinschaftsstation Beatenbucht (Schiffstation sowie Trolleybus- und Autobusterminals) führt die Drahtseilbahn die Fahrgäste in 10minütiger Fahrt auf die Sonnenterrasse Beatenberg, hoch über dem Thunersee. Im Hintergrund ist die prächtige Gebirgskulisse Eiger, Mönch und Jungfrau zu bewundern.

# Einzigartig für Ferien, Wanderungen, Ausflüge, Sport

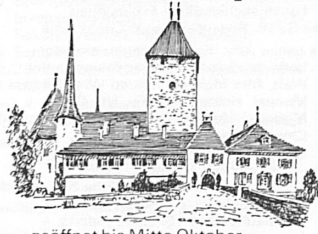
## Ringgenberg-Goldswil 600 m ü. M.

3 km von Interlaken in sonniger Lage über dem Brienzensee

**Naturstrandbad Burgseeli**  
Wassertemperatur bis 24°  
Fischen, Wandern, vielseitige Tourenmöglichkeiten, Vita-Parcours  
Hotels, Ferienwohnungen, Camping

Verkehrsbüro, CH-3852 Ringgenberg  
Telefon 036 22 33 88

## Schloss Spiez



geöffnet bis Mitte Oktober



## KANDERSTEG 1200 m

### Sesselbahn zum Oeschinensee 1700 m

Prächtiges Wandergebiet!

Grosser Parkplatz bei der Talstation  
Tel. 033 75 11 18

## Hoch hinauf mit der Stockhornbahn



Auskunft:  
Talstation Erlenbach  
im Simmental  
Tel. 033 81 21 81

*Plusieurs chemins de fer y mènent. Les CFF, les lignes EBT et Berne-Lötschberg-Simplon; les chemins de fer Montreux-Oberland bernois et Brünig. Parmi les Chemins de fer alpins de l'Oberland bernois, les «Jungfrau-bahn» et «Schilthornbahn» occupent la première place. En leur qualité de plus haut chemin de fer à crémaillère du monde et respectivement de plus long téléphérique des Alpes, elles nous conduisent en haute montagne. En service durant toute l'année.*

### Automobiles

*Tous les cols, Brünig, Grimsel, Susten, Saanenmöser, Pillon et Jaun, sont goudronnés. A Kandersteg, Brigue et Goppenstein, on peut charger les autos sur wagons, pour passer le tunnel du Lötschberg.*

### Plages et sports nautiques

*Les rives des lacs de Thoune et de Brienz s'étendent sur une longueur de plus de 80 km. On y trouve 16 plages aménagées et de nombreuses grèves naturelles, où l'on peut se baigner. Le canotage et la pêche y sont un plaisir de vacances. L'école de voile du lac de Thoune mérite d'être mentionnée spécialement. Dans les grandes stations de montagne, on trouve des piscines alpines chauffées à l'électricité et couvertes.*

**Plus de 500 hôtels**

# GSTAAD

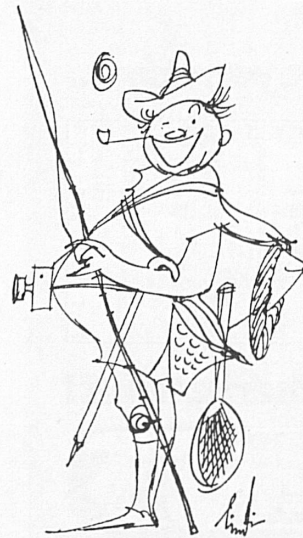
1100-3000 m, Schweiz  
Berner Oberland

*Ferien für alle  
Alles  
für Ferien...*

im Sommer und Winter!

Neu:  
Grosses öffentliches  
Hallenschwimmbad!

Prospekte, Auskunft:  
Ihr Reisebüro oder  
Verkehrsbüro,  
3780 Gstaad  
Tel. 030 4 10 55  
Telex 33767 P. V.



## Tageskarten auf dem Thuner- und Brienzersee



Ausgabe täglich Vor- und Nachsaison: 3. April-25. Juni und 5. Sept.-23. Okt.	2. Kl. 12.-	1. Kl. 18.-
Hochsaison: 26. Juni-4. Sept.	20.-	30.-



## CH-3855 Brienz Chalet-Hotels Schönegg Garni

Herrliche Lage. Abseits der Hauptstrasse.  
Prächtiger Blick auf See und Berge.  
Hotelbar. Liegewiese. Zimmer mit Bad,  
Dusche und WC. Auf Wunsch Halbpension.  
Mit höflicher Empfehlung  
Fam. Willi Mathyer, Tel. 036 51 11 13

## Wengen Männlichen Jungfrau-Region

Das immer wieder faszinierende Ferien-  
und Wandererlebnis.  
Herrliches Aussichtsplattform auf  
2230 m ü. M.

**Auskünfte:** Talstation Luftseilbahn  
Wengen-Männlichen, Tel. 036  
55 29 33, oder Verkehrsbüro  
Wengen, Tel. 036 55 14 14