

Objekttyp: **Advertising**

Zeitschrift: **Die Schweiz = Suisse = Svizzera = Switzerland : offizielle Reisezeitschrift der Schweiz. Verkehrszentrale, der Schweizerischen Bundesbahnen, Privatbahnen ... [et al.]**

Band (Jahr): **50 (1977)**

Heft 5: **Naturschutz : Aufgaben, Probleme, Lösungen am Beispiel der Reuss = Protection de la nature : tâches, problèmes et solutions à la lumière de l'exemple de la Reuss = Protezione della natura : compiti, problemi, soluzioni sull'esempio della Reuss = Nature conservation : its problems and solutions as exemplified in the river Reuss**

PDF erstellt am: **01.07.2024**

Nutzungsbedingungen

Die ETH-Bibliothek ist Anbieterin der digitalisierten Zeitschriften. Sie besitzt keine Urheberrechte an den Inhalten der Zeitschriften. Die Rechte liegen in der Regel bei den Herausgebern.

Die auf der Plattform e-periodica veröffentlichten Dokumente stehen für nicht-kommerzielle Zwecke in Lehre und Forschung sowie für die private Nutzung frei zur Verfügung. Einzelne Dateien oder Ausdrucke aus diesem Angebot können zusammen mit diesen Nutzungsbedingungen und den korrekten Herkunftsbezeichnungen weitergegeben werden.

Das Veröffentlichen von Bildern in Print- und Online-Publikationen ist nur mit vorheriger Genehmigung der Rechteinhaber erlaubt. Die systematische Speicherung von Teilen des elektronischen Angebots auf anderen Servern bedarf ebenfalls des schriftlichen Einverständnisses der Rechteinhaber.

Haftungsausschluss

Alle Angaben erfolgen ohne Gewähr für Vollständigkeit oder Richtigkeit. Es wird keine Haftung übernommen für Schäden durch die Verwendung von Informationen aus diesem Online-Angebot oder durch das Fehlen von Informationen. Dies gilt auch für Inhalte Dritter, die über dieses Angebot zugänglich sind.



Wanderland, Wunderland

Emmental

im Herzen
der Schweiz

Langnau

das schöne Dorf im Emmental

Besuchen Sie das

**Heimtmuseum
im «Chüechlihus»**

Auskunft erteilt: Tel. 035 2 18 19

Gasthof zum Weissen Rössli Zäziwil

Ä währschafft Bärnerplatte isch zu jeder Jahreszyt öppis Guets!
Täglich erhältlich – Generalstube
– Zäziwiler Burgerstube – Kegelbahn – **Vollpension Fr. 32.–**
Familie F. Hiltbrunner
Telefon 031 91 15 32



Emmental-Burgdorf-Thun-Bahn

3400 Burgdorf, Tel. 034 22 31 51

Fahren Sie mit uns ins schöne Emmental

Ideale Möglichkeiten zum Reisen und Wandern

Firmen- und Vereinsausflüge ins Emmental, verbunden mit einer Rösslifahrt, sind stets ein besonderes Vergnügen!

Auskunft und Prospekte erhalten Sie am Bahnschalter, im Auskunftsbüro SBB sowie beim Werbedienst EBT, 3400 Burgdorf.



Hinauf auf die Moosegg mit prächtiger Aussicht auf das Emmental und die Alpen. Ruhiges Ferienhotel in windgeschützter Lage. Herrliche, reine Waldluft. Gepflegte Küche. Alle Zimmer mit fliessendem Wasser. Im Neubau Zimmer mit Bad/WC. Postauto ab Worb Dorf VBW, Station Biglen oder Langnau (nur Sommerfahrplan).
**Hotel-Kurhaus Moosegg,
im Emmental**
Familie Schmalz, Telefon 035 2 22 03



... in Krauchthal
verspricht viel und hält viel!
Tischreservierungen empfehlenswert
Familie Urs Brenzikofer-Küenzi
Telefon 034 51 14 08
PS. Pferdestallungen vorhanden!
Bekannt durch: «rund um die Bärner Röschi» Sonntags offen

EMMENTHALER HANDWEBEREI

Bei uns ist immer

«Tag der offenen Türen»

Sie sind also bei uns stets willkommen.

Oder sollen wir Ihnen unseren Farbenprospekt und eine Auswahl zustellen?
3532 Zäziwil,
Telefon 031 91 04 08



Moderne Zimmer, gepflegtes Essen
Heimelige Räume für jeden Anlass

Familie E. Amstad-Börlin
Telefon 034 22 35 55
Montag geschlossen, Hotel offen

Lützelflüh verdient

Ihr Interesse



u. a. die kleine Ausstellung

«Gotthelf-Stube»

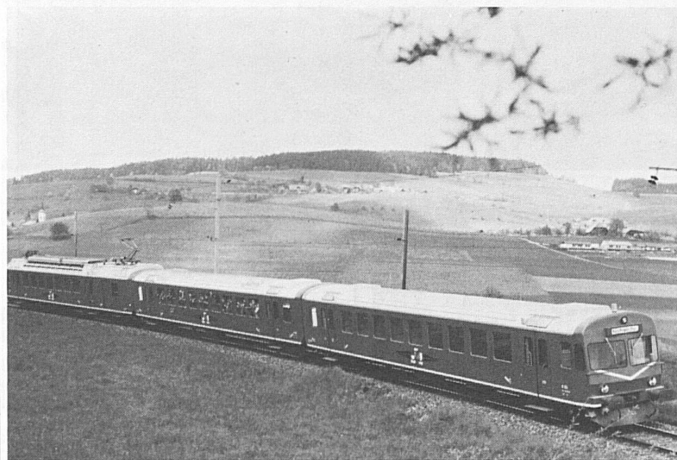
im Pfarrhaus-Speicher

Es stehen gerne mit Prospekten und Auskünften zu Ihrer Verfügung:

Verkehrsverband Emmental

Geschäftsstelle
3550 Langnau, Telefon 035 2 42 52

Emmental-Burgdorf-Thun-Bahn
Werbedienst
3400 Burgdorf, Telefon 034 22 31 51



**Frei- und
Hallenbad
Lützelflüh**

(Tel. 034 61 36 19
gibt nachmittags Auskunft)



**Gasthof Hirschen
Trubschachen**

Rötisserie, Spezialitäten

Jagdstube, Bauernstube, Sitzungszimmer,
grosser Saal, Gartenterrasse
Bekannt für Hochzeiten und Familienfeste

**Familie H. R. Soltermann-Hirschi,
Küchenchef**
Telefon 035 6 51 15
(Montag geschlossen)

La région du Léman



Hôtel du Léman Jongny/Vevey

600 m

Le but de vos promenades – Pour le repos et la détente – Terrasse – Parc ombragé – Vue splendide sur le lac et les Alpes

Dir.: Fam. E. Mayer
Tél. 021 51 05 44

Place de parc



HOTEL LE CLOS DE SADEX NYON

Restaurant

Tel. 022 61 28 31

Direkt am See, in eigenem grossem Garten

Hôtel Byron Villeneuve

L'Hôtel Byron, à Villeneuve près de Montreux, est entouré d'un parc de 6000 m² de verdure.

Sa terrasse panoramique, l'une des plus belles du littoral, fait face au golfe du lac Léman et au célèbre Château de Chillon

Restaurant panoramique climatisé
Bar – Salles pour banquets – Mariages

J. P. CRETTEZ, propr.
Avenue Byron 2, Villeneuve
Tél. 021 60 10 61

Montreux

Hôtel Terminus – Buffet de la Gare, tél. 021 61 25 63.
Restauration soignée et rapide – Salle pour banquets

Glion sur Montreux

Hôtel des Alpes Vaudoises – Tél. 021 61 27 87.
Avec piscine et parc – calme – vue grandiose. Salle de conférences équipée.

Hôtel de l'Ancre

Le bon hôtel de séjour et de passage au centre de Genève

1211 GENÈVE
Case postale
Rue de Lausanne 34
Tél. 022 32 05 40
Télex 22 337

Direction: R. Bertocchi
Restaurant de ville (100 places)



Une maison typique au cœur de la charmante ville de Vevey, au bord du lac.

Cuisine soignée et traditionnelle – spécialités régionales
Famille D. et A. Urbach
Tél. 021 51 17 26

Bar Wilson

Edgar Weber, dir.

Tout le confort dans le cadre du Vieux Pâquis
6, rue des Pâquis
Téléphone 31 85 50



Hôtel-Restaurant – Bellerive – Lausanne

Tout confort – Situation tranquille – Vue sur le lac – Sur la route du Simplon à proximité du Centre
SNACK-BAR

Direction: M. et M^{me} Kramer,
Avenue Cour 99,
Tél. 26 96 33,
Télex 25 62 5

Parc privé
25 voitures

Rivoli Hotel

GENÈVE