

Objektyp: **Advertising**

Zeitschrift: **Die Schweiz = Suisse = Svizzera = Switzerland : offizielle Reisezeitschrift der Schweiz. Verkehrszentrale, der Schweizerischen Bundesbahnen, Privatbahnen ... [et al.]**

Band (Jahr): **50 (1977)**

Heft 8: **Die Walser**

PDF erstellt am: **01.07.2024**

Nutzungsbedingungen

Die ETH-Bibliothek ist Anbieterin der digitalisierten Zeitschriften. Sie besitzt keine Urheberrechte an den Inhalten der Zeitschriften. Die Rechte liegen in der Regel bei den Herausgebern. Die auf der Plattform e-periodica veröffentlichten Dokumente stehen für nicht-kommerzielle Zwecke in Lehre und Forschung sowie für die private Nutzung frei zur Verfügung. Einzelne Dateien oder Ausdrucke aus diesem Angebot können zusammen mit diesen Nutzungsbedingungen und den korrekten Herkunftsbezeichnungen weitergegeben werden. Das Veröffentlichen von Bildern in Print- und Online-Publikationen ist nur mit vorheriger Genehmigung der Rechteinhaber erlaubt. Die systematische Speicherung von Teilen des elektronischen Angebots auf anderen Servern bedarf ebenfalls des schriftlichen Einverständnisses der Rechteinhaber.

Haftungsausschluss

Alle Angaben erfolgen ohne Gewähr für Vollständigkeit oder Richtigkeit. Es wird keine Haftung übernommen für Schäden durch die Verwendung von Informationen aus diesem Online-Angebot oder durch das Fehlen von Informationen. Dies gilt auch für Inhalte Dritter, die über dieses Angebot zugänglich sind.

Zugerland

Bei einer Fläche von 240 km² und mit 75 000 Einwohnern, aufgeteilt in elf politische Gemeinden, gehört der Kanton Zug zu den Kleinen im eidgenössischen Staatsverband, hat sich aber immer für seine Selbständigkeit eingesetzt.

Der zugerische Raum weist eine Dreiteilung auf: Die weite Ebene am Zugersee samt seinem Seerand, das Tal von Ägeri mit dem von Berghängen umschlossenen See und das Hügelland von Menzingen.

Der Kanton Zug wird durch Strassen und Bahnen verkehrsmässig ausserordentlich gut erschlossen. Die Nationalstrassen, teilweise bereits vollendet, und die SBB erschliessen die Region durch viele Linien. Die Kurorte Unter- und Oberägeri sowie die Gemeinden Baar, Menzingen, Steinhausen, Cham und Hünenberg werden durch einen guten Fahrplan der Zugerland-Verkehrsbetriebe bedient. Neuheim kann mit einem Postautokurs von Baar erreicht werden, und Oberwil und Walchwil, das zugerische Nizza, erreicht man ausser per Bahn und Strasse auch mit den

Schiffen der Schifffahrtsgesellschaft für den Zugersee, ebenso die Ennetseegemeinden Cham und Risch.

Die Wander-, Erholungs- und Sportgebiete Zugerberg und Raten-Gottschalkenberg sind rasch und bequem erreichbar: Ein gut ausgebautes Wanderwegnetz lockt zum frohen Wandern, ein tierreiches Reservat am Reuss-Spitz birgt viel Schönheit, und ein Bummel durch Alt-Zug macht uns mit Zugs Vergangenheit bekannt. Ein Versuch lohnt sich!

Aber nicht nur Geschichte, Gewerbe, Kunst und Industrie sind im Kanton Zug daheim, auch für die Freuden des Lebens weiss der Zuger in fast sprichwörtlichem Sinn zu sorgen, denn der Dreiklang: Zuger Kirsch, Zuger Röteli und Zuger Kirschtorte bürgen für die bewährte Wahrheit: Hier ist gut weilen.

Auskunft, Prospekte und Fahrpläne:
Zugerland-Verkehrsbetriebe, 6301 Zug, Telefon 042 21 02 95

Menzingen

Einzigartige Moränenlandschaft
Ideales Wandergebiet
Maschinell präpariertes Skiwandernetz

Der nebelfreie voralpine Kur- und Erholungsort der Zentralschweiz.

Verkehrsverein Menzingen,
Tel. 042 52 11 74

Hobbyferien im



Sommer
Ihr sportliches Freizeitvergnügen
Tennis, Reiten, Segeln, Rudern, Fischen,
Schwimmen, Wandern, Vita-Parcours,
Tour de Gourmet, Minigolf, Camping

Auskunft und Prospekte:
Verkehrsbüro Oberägeri,
Tel. 042 72 24 14
Verkehrsbüro Unterägeri
Tel. 042 72 19 19

Raben Cham



Hotel Restaurant

042 36 13 12
Parterre- und Gartenrestaurant

Spezialitätenrestaurant
im ersten Stock

Genügend Parkplätze
Strasse Zürich-Luzern



Seerestaurant Lothenbach

Walchwil am Zugersee
Telefon 042 77 12 82

Gönnen Sie sich etwas Besonderes. Unser Spezialitäten-Restaurant, direkt am Wasser gelegen, begeistert auch Sie.

Einzigartige Fischküche
Schiffstation

J. Fähndrich-Sutter



Hotel Gulm

das traditionsreiche Hotel-Restaurant
oberhalb des Ägerisees

Oberägeri

Peter Burch
Tel. 042 72 12 48

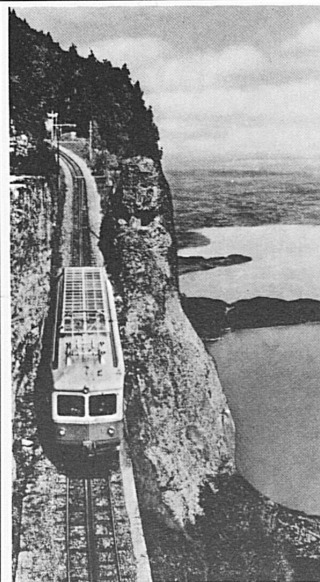
Neu renovierte Säle für Hochzeiten und Bankette
Schulungszentrum ...
... und nicht zu vergessen, genügend Parkplatz!



12 Betten / 930 m ü. M.
Das komfortable Kleinhotel über Zug mit herrlicher Aussicht auf See und Berge. Beliebtes Ausflugsziel mit vielen Wandermöglichkeiten
Terrasse - Ausichtsrestaurant - Grillstübli

Hotel-Restaurant Zugerberg

Inhaber: W. Büchel, Küchenchef
(Bergstation der Zugerbergbahn)
Tel. 042 21 05 06



RIGI

hoch über den Seen der Zentralschweiz

Bekanntester Aussichts- und Wanderberg
Autofrei!
600 Parkplätze in Arth-Goldau
Bahneigenes Hotel Schwert auf Rigi Klösterli (90 Betten)
Ideal für Bankette, Sitzungen und Konferenzen

Arth- **RIGI** - Bahn
6410 Goldau
Telefon 041 82 11 48

Walchwil

Besuchen Sie das Fischerdorf am Zugersee



Heimelige Gaststätten
Ferienarrangements

Verlangen Sie Unterlager, durch das Verkehrsbüro



Der kleine Ort, der sich grosse Mühe gibt



Hotel Restaurant Raten Oberägeri

Begeistert durch Lage und Spezialitätenküche. Überrascht durch grossen Park- und Kinderspielplatz, Langlaufloipen und Skilifts, Aussicht und Wanderwege. Befriedigt durch Gastlichkeit und Qualität.

Inhaber: L. Iten-Blättler, Tel. 042 72 22 50

Kurort am Zugersee

IMMENSEE

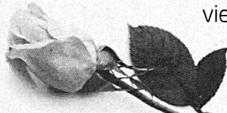
Ruhe und Erholung

Prospekte vom
Verkehrsbüro Immensee

Jedes Jahr ohne Liebe ist ein verlorenes Jahr.

Haben Sie manchmal das Gefühl, sich im Kreise zu drehen? Wie sollen Sie «ihn» oder «sie» finden, wenn Sie immer die gleichen Gesichter um sich haben? Dabei sehnt sich vielleicht irgendwo Ihr Lebenspartner, Sie kennenzulernen.

Wollen Sie Ihrem Leben einfach seinen Lauf lassen? Wollen Sie für niemanden Quelle der Erfüllung, der Geborgenheit sein? Wenn sich etwas ändern soll, müssen Sie jetzt beginnen. Mit dem Selectron Chancentest. Er wird Ihnen zeigen, wie viele Möglichkeiten Sie bei uns haben, Ihrem Leben eine Wendung zu geben.



Aus dem Selectron-Alltag...

Sie könnte Regula heissen, 24 Jahre alt, Airhostess

Er, Christian, 32 Jahre alt, Abteilungsleiter in einem Industrie-Unternehmen.



«Ich lerne viele interessante Männer kennen. Aber nie den richtigen. Darum bin ich Selectron-Mitglied geworden.»



«Dem Mädchen meiner Träume bin ich bis heute nicht begegnet. Deshalb vertraue ich jetzt auf Selectron.»

Schon erhalten Regula und Christian die ersten Selectron Partner-vorschläge – wissenschaftlich und mit viel Liebe für sie ermittelt.



Etwas später:

«So habe ich sie mir eigentlich vorgestellt.»



«Dieser Mann gefällt mir, ganz mein Typ!»



Es kommt zum ersten Rendez-vous. Sie verstehen sich sofort sehr gut. Es gibt so viel zu erzählen und zu lachen.



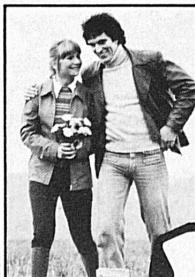
«Sehen wir uns morgen wieder?»



Und es bleibt auch nicht bei diesem zweiten Mal. Sie fühlen beide schon bald ... dass es mehr als Sympathie ist.



Jeden freien Tag erleben sie von nun an gemeinsam. Die unerfüllten Zeiten sind für immer vorbei.



Bereits werden Zukunftspläne geschmiedet. Das Leben hat für sie einen neuen Sinn erhalten.

Und Sie?

Einfach Ihren Glücksbon ausfüllen und einsenden. Er wird Ihnen zeigen, wieviele echte Partner-Chancen Sie bei Selectron haben. Lassen Sie sich kostenlos und unverbindlich überraschen mit

- ♥ dem schriftlichen Ergebnis Ihres persönlichen Partnervergleichs mit vielen tausend Schweizer Selectron-Mitgliedern
- ♥ einer eindrucksvollen Auswahl an Probevorschlägen

- ♥ der ausführlichen Broschüre, aus der Sie alles Wissenswerte über die Arbeitsweise von Selectron erfahren
- ♥ besten Referenzen, die die Erfolge der begeistertesten Selectron-Mitglieder belegen

Als Selectron-Mitglied haben Sie Anspruch auf eine schriftliche, ausführliche Persönlichkeits-Analyse.

SELECTRON USE-Mitglied (Vertrauens-Siegel)

Erste wissenschaftliche Partnerwahl – seit 1963

Selnaustr. 5, Postfach, 8039 Zürich, Tel. 01 / 201 20 48.

Ja, ich möchte meine Partner-Chancen kennenlernen
Diesen BON einsenden an
Selectron, Postfach,
8039 Zürich

Ja, ich möchte meine Partner-Chancen kennenlernen
Diesen BON einsenden an
Selectron, Postfach,
8039 Zürich

Ja, ich möchte meine Partner-Chancen kennenlernen
Diesen BON einsenden an
Selectron, Postfach,
8039 Zürich

Ja, ich möchte meine Partner-Chancen kennenlernen
Diesen BON einsenden an
Selectron, Postfach,
8039 Zürich

Ja, ich möchte meine Partner-Chancen kennenlernen
Diesen BON einsenden an
Selectron, Postfach,
8039 Zürich

an Selectron, Postfach, 8039 Zürich, Tel. 01 201 20 48

Ich interessiere mich für Ref. _____ Auch möchte ich meine Partnerchancen kennenlernen. Versehen Sie mich mit Partnervorschlägen. Diskret, kostenfrei, unverbindlich.

Fr. Frau Herr Name _____

Vorname _____ Strasse/Nr. _____

PLZ Wohnort _____ Tel. _____

Geburtsjahr _____ Grösse in cm _____ Konfession _____

Nationalität _____ Zivilstand _____

Zahl der Kinder _____ Muttersprache _____

Fremdsprachen _____

Schulbildung _____

Beruf _____

Hobbies _____



an Selectron, Postfach, 8039 Zürich, Tel. 01 201 20 48

Ich interessiere mich für Ref. _____ Auch möchte ich meine Partnerchancen kennenlernen. Versehen Sie mich mit Partnervorschlägen. Diskret, kostenfrei, unverbindlich.

Fr. Frau Herr Name _____

Vorname _____ Strasse/Nr. _____

PLZ Wohnort _____ Tel. _____

Geburtsjahr _____ Grösse in cm _____ Konfession _____

Nationalität _____ Zivilstand _____

Zahl der Kinder _____ Muttersprache _____

Fremdsprachen _____

Schulbildung _____

Beruf _____

Hobbies _____



an Selectron, Postfach, 8039 Zürich, Tel. 01 201 20 48

Ich interessiere mich für Ref. _____ Auch möchte ich meine Partnerchancen kennenlernen. Versehen Sie mich mit Partnervorschlägen. Diskret, kostenfrei, unverbindlich.

Fr. Frau Herr Name _____

Vorname _____ Strasse/Nr. _____

PLZ Wohnort _____ Tel. _____

Geburtsjahr _____ Grösse in cm _____ Konfession _____

Nationalität _____ Zivilstand _____

Zahl der Kinder _____ Muttersprache _____

Fremdsprachen _____

Schulbildung _____

Beruf _____

Hobbies _____



an Selectron, Postfach, 8039 Zürich, Tel. 01 201 20 48

Ich interessiere mich für Ref. _____ Auch möchte ich meine Partnerchancen kennenlernen. Versehen Sie mich mit Partnervorschlägen. Diskret, kostenfrei, unverbindlich.

Fr. Frau Herr Name _____

Vorname _____ Strasse/Nr. _____

PLZ Wohnort _____ Tel. _____

Geburtsjahr _____ Grösse in cm _____ Konfession _____

Nationalität _____ Zivilstand _____

Zahl der Kinder _____ Muttersprache _____

Fremdsprachen _____

Schulbildung _____

Beruf _____

Hobbies _____



an Selectron, Postfach, 8039 Zürich, Tel. 01 201 20 48

Ich interessiere mich für Ref. _____ Auch möchte ich meine Partnerchancen kennenlernen. Versehen Sie mich mit Partnervorschlägen. Diskret, kostenfrei, unverbindlich.

Fr. Frau Herr Name _____

Vorname _____ Strasse/Nr. _____

PLZ Wohnort _____ Tel. _____

Geburtsjahr _____ Grösse in cm _____ Konfession _____

Nationalität _____ Zivilstand _____

Zahl der Kinder _____ Muttersprache _____

Fremdsprachen _____

Schulbildung _____

Beruf _____

Hobbies _____



Als Selectron-Mitglied haben Sie Anrecht auf eine schriftliche, ausführliche Persönlichkeits-Analyse.

Menschen – wie Sie – lernen Sie auf dem kürzesten und sichersten Weg bei Selectron kennen. Geben Sie Ihrem Glück heute die grosse Chance.

Sie ist sehr feminin, natürlich, warmherzig, romantisch und von Beruf **Tierärztin** (28/168). Am Malen hat sie Spass und für Wissenschaften, Kunst und Oper interessiert sie sich. Eine gute Partnerschafterin ist ihr Ziel. Ref. 513761.

Marianne (26/166) hat braune Rehaugen, ist idealistisch, besinnlich und fraulich – eine vermögende Idealpartnerin. Mit Schwimmen und Skifahren hält sie sich fit. Gerne unternimmt sie schöne Reisen und liebt Musik. Ref. 513752.

Diese sehr hübsche, attraktive **Laborantin** (23/165) liebt die Natur und die Tiere. Sie schätzt Diskussionen, den Kontakt mit Menschen und wünscht sich ein harmonisches Eheleben. Ihre Hobbies sind: Kochen, Tanzen, Kino. Ref. 513790. Sie heisst **Christina** (22/169) und ist fröhlich, aufgeschlossen, treu und gesellig. In ihrer Freizeit vertieft sie sich gerne in ein gutes Buch, verfertigt Handarbeiten und kocht für ihre Gäste. Sie treibt Wassersport. Ref. 513867.

Sportlich, apart und sympathisch ist diese **Hauswirtschaftslehrerin** (29/161), die auf Wanderungen die Schönheiten der Natur geniesst. Theater-, Opern- und Konzertbesuche bereichern ihre Mussestunden. Reisen und Kartenspielen sind weitere Hobbies. Ref. 513877.

Biographien, Unterhaltungs- und Fachliteratur bereichern die Freizeit von **Brigitte** (23/167). Sie ist sehr sportlich, modisch, elegant und humorvoll. Für ein interessantes Theaterstück kann sie sich begeistern. Ref. 513848.

Eine unkomplizierte, lebhaft, blonde **can.d.med.vet.** (22/165) mit vielseitigen Interessen: Wissenschaften, Film, Musik, Ballett, Oper und Sport. Ihre Gäste verwöhnt sie gerne mit ihren Kochkünsten. Ref. 513809.

Kunst und Reisen interessieren sie sehr, Kochen und Handarbeiten gehören zu ihren Hobbies, und Karten- und Brettspiele im Freundeskreis bereichern ihre Mussestunden. **Nadja** (23/179) ist zudem charmant, idealistisch und warmherzig. Ref. 513826.

Blaue Augen, kastanienbraunes Haar – hübsch, lebhaft und vielseitig. Neben ihrem Beruf als **Kindergärtnerin** (26/161) interessiert sie sich auch für Literatur, Film, Theater und Musik. Eifrige Antiquitätensammlerin! Ref. 513822.

Aus Zeitungen orientiert sich **Monika** (23/167) täglich, liest Biographien sowie Bücher über Psychologie und Kunst und besucht kulturelle Veranstaltungen. Sie ist ein sympathisches, frisches und praktisches Mädchen. Ref. 513875.

Diese rassige, spontane und gesprächige Romantikerin ist als **selbständige Therapeutin** (28/173) tätig. Lesen, Chorsingen und Kinobesuche bereichern ihre Mussestunden. Sie hat Spass am Skifahren, Wandern und Schwimmen. Ref. 513760.

Gesellige, idealistische **Hotelsekretärin** (24/159) mit blonden Haaren, die besondere Freude am Sport hat. Zudem hat sie Spass an der Musik und am Tanzen. Sie ist reiselustig, sammelt Puppen und isst gerne gut. Ref. 513824.

Eine äusserst attraktive, modisch-gepflegte und **warmherzige, junge Dame** (26/169), der ein harmonisches Familienleben viel bedeutet. Reiten, Skifahren, Wandern und Schwimmen sind ihre Sportarten. Ref. 513757.

Fotografie und Kunst interessieren diese hübsche, tolerante **Akademikerin** (28/163) besonders. Sie spielt Klavier, schätzt Werke der Weltliteratur, hört klassische Musik und besucht gerne Theater oder Konzerte. Ref. 513878.

Romantisch, modisch-gepflegt, differenziert und besinnlich. Die liebsten Hobbies dieser **Lehrerin** (24/163) sind Ausdruckstanz, Rhythmik und Singen. Reisen, Handarbeiten, Kochen und Wandern sind weitere Freizeitbeschäftigungen. Ref. 513847.

... diese und viele weitere Menschen warten auf Sie. Sie sind bei uns angemeldet, weil sie heiraten wollen und sich nach Glück und Liebe sehnen.

Wem reichen Sie die Hand?

SELECTRON

USE-Mitglied
(Vertrauens-Siegel)

Der bessere Weg zur richtigen Partnerwahl.

Selectron, Selnaustrasse 5, 8039 Zürich,
Tel. 01/201 20 48

Schon manch grosse Liebe begann mit diesem Bon



Wanderland, Wunderland

Emmental

im Herzen
der Schweiz

Langnau

das schöne Dorf im Emmental

Besuchen Sie das

**Heimatmuseum
im «Chüechlihus»**

Auskunft erteilt: Tel. 035 2 18 19

Gasthof zum Weissen Rössli Zäziwil

Ä währschafli Bärnerplatte isch zu jeder Jahreszyt öppis Guets!
Täglich erhältlich – Generalstube
– Zäziwiler Bürgerstube – Kegelbahn – Vollpension Fr. 32.–
Familie F. Hiltbrunner
Telefon 031 91 15 32



Emmental-Burgdorf-Thun-Bahn

3400 Burgdorf, Tel. 034 22 31 51

Fahren Sie mit uns ins schöne Emmental

Ideale Möglichkeiten zum Reisen und Wandern

Firmen- und Vereinsausflüge ins Emmental, verbunden mit einer Rösslifahrt, sind stets ein besonderes Vergnügen!

Auskunft und Prospekte erhalten Sie am Bahnschalter, im Auskunfts-büro SBB sowie beim Werbedienst EBT, 3400 Burgdorf.



Hinauf auf die Moosegg mit prächtiger Aussicht auf das Emmental und die Alpen. Ruhiges Ferienhotel in windgeschützter Lage. Herrliche, reine Waldluft. Gepflegte Küche. Alle Zimmer mit fließendem Wasser. Im Neubau Zimmer mit Bad/WC. Postauto ab Worb Dorf VBW, Station Biglen oder Langnau (nur Sommerfahrplan).
**Hotel-Kurhaus Moosegg,
im Emmental**
Familie Schmalz, Telefon 035 2 22 03



... in Krauchthal
verspricht viel und hält viel!
Tischreservierungen empfehlenswert
Familie Urs Brenzikofer-Küenzi
Telefon 034 51 14 08
PS. PferdSTALLungen vorhanden!
Bekannt durch: «rund um die Bärner Röschtli» Sonntags offen

EMMENTHALER HANDWEBEREI

Bei uns ist immer

«Tag der offenen Türen»

Sie sind also bei uns stets willkommen.

Oder sollen wir Ihnen unseren Farbenprospekt und eine Auswahl zustellen?

3532 Zäziwil,
Telefon 031 91 04 08



Moderne Zimmer, gepflegtes Essen
Heimelige Räume für jeden Anlass

Familie E. Amstad-Börlin
Telefon 034 22 35 55

Montag geschlossen, Hotel offen

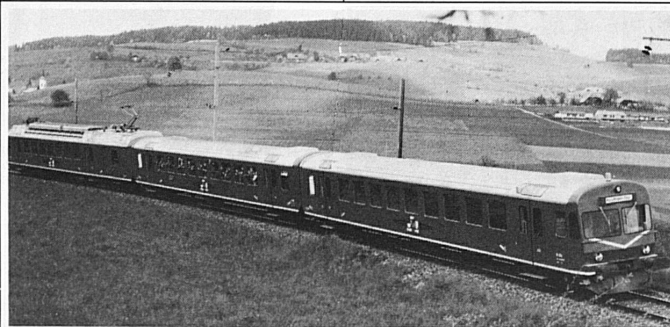
Lützelflüh verdient Ihr Interesse



u. a. die kleine
Ausstellung

«Gotthelf-Stube»

im Pfarrhaus-Speicher



Frei- und Hallenbad Lützelflüh

(Tel. 034 61 36 19
gibt nachmittags Auskunft)

Wanderland-Wunderland im Herzen  der Schweiz

Emmental

mit dem **reka** -Wanderpass

Auskunft, Prospekte

Wandervorschläge: **Verkehrsverband Emmental 3550 Langnau 035 2 42 52**

Herrliches Ausflugs-,
Ferien- und Wandergebiet

Mannigfaltige Ausflugsmöglichkeiten zu prächtigen Aussichtspunkten. Historische Schlösser mit interessanten Museen. Heimelige Dörfer. Gepflegte Gaststätten, Hotels und Kurhäuser. Ferienwohnungen. Frei- und Hallenbäder.



Edouard Manet,
«Au café», 1878

Sammlung Oskar Reinhart

«Am Römerholz»
Haldenstrasse 95
8400 Winterthur
Tel. 052 23 41 21

geöffnet
täglich 10–16 Uhr,
Montag geschlossen

Ehemalige Privatsammlung von Dr. h. c. Oskar Reinhart, die als Schenkung an die Eidgenossenschaft seit 1970 öffentlich zugänglich ist.

Alte Meister (Cranach, Bruegel, Grünewald, Holbein u. a.) – Französische Malerei von Poussin, Corot, Daumier bis Cézanne

Antiquitäten und Restaurationen sind Vertrauenssache

Seit Jahrzehnten werden in meinen Restaurationswerkstätten fachgerechte Restaurationen an Möbeln, Gemälden, Fayencen und Porzellangegenständen zur Zufriedenheit der Kunden in aller Welt ausgeführt.

Jos. Bieli

Antiquitäten + Restaurationen, Oberwilerstr. 61, 4102 Binningen bei Basel, Tel. 47 04 90 / 47 49 72

Mitglied des Verbandes der Antiquare und Restauratoren



Goldbecher aus Eschenz TG
Um 1700 v. Chr.

Museum des Kantons Thurgau Frauenfeld

Historisches Museum im Schloss: Geöffnet Di bis So von 14 bis 17 Uhr. Am Mi, Sa und So Eintritt frei

Naturwissenschaftliches Museum im Luzernerhaus, Freie Strasse 24: Geöffnet Mi, Sa und So von 14 bis 17 Uhr. Eintritt frei

Kunstsammlung im Haus Sonnenberg, Ringstrasse 16: Geöffnet Sa und So von 14 bis 17 Uhr. Eintritt frei



Klostermuseum St. Georgen, 8260 Stein am Rhein SH, Tel. 054 8 61 42

Verwaltung:

Sekretariat der Gottfried-Keller-Stiftung (Dr. A. Scheidegger), 3000 Bern, Thunstrasse 22

Besuchszeiten:

März, April, Mai, September, Oktober, November, 9–12 und 13.30–17 Uhr, ausser Montag
Juni, Juli, August täglich geöffnet
Dezember, Januar, Februar, Karfreitag, Oster- und Pfingstsonntag, 1. Mai, 1. August, Eidg. Bettag geschlossen

Museen der Stadt St. Gallen

Institutionen der Ortsbürgergemeinde

Historisches Museum, Museumsstrasse 50

Das bedeutendste Museum seiner Art in der Ostschweiz mit prähistorischer Abteilung

Museum für Völkerkunde im gleichen Haus

Museum im Kirchhoferhaus, Museumsstrasse 27
Gemäldegalerie und einzigartige Silbersammlung

Ausser Montag täglich 10–12 und 14–16 Uhr geöffnet. Eintritt Fr. 2.–, Mittwoch, Samstag, Sonntag freier Eintritt.



Schloss Thun

Historisches Museum

Château de Thoune Thun Castle

April–Oktober
geöffnet täglich 9–18 Uhr
ouvert tous les jours

Museen Musées Musei Museums

Ritterhaus Bubikon Zürcher Oberland

Historisch getreu restaurierte Johanniter-Komturei. Einzig in der Schweiz. Mit dem berühmten

Johanniter-Museum

Von den Kreuzzügen bis zum Wirken der heutigen christlichen Ritterorden.

Geöffnet bis Ende Oktober, täglich 9–11 und 14–17 Uhr. Ausgenommen Montag und am Bettag.

Liechtensteinisches Landesmuseum

FL-9490 Vaduz, Tel. 075 2 23 10

Ur- und Frühgeschichte, Barock, Goldschmiedekunst, Münzen

Fürstliche Waffensammlung

Geöffnet:
10–12, 13.30–17.30 Uhr

RÄTISCHES MUSEUM CHUR

Hofstrasse 1
Tel. 081 22 29 88

Archäologische und kulturhistorische
Sammlung des Kantons Graubünden
Öffnungszeiten: So 10-12, 14-17 Uhr
Di-Sa 9-12, 14-17 Uhr
Mo geschlossen

Ausstellungen im Helmhaus, Zürich

Öffnungszeiten:
Di-So 10-18 Uhr
Do auch 20-22 Uhr
Mo geschlossen

vom 14. August bis 17. September 1977

Bilder der Schweizer Maler
Karl Ballmer / Werner Frei

Interexpo – Regio für Kunst und Antiquitäten, im Stadtcasino Basel

Vom 28. September bis 4. Oktober 1977 zeigen 20 führende Fachgeschäfte ihr auserlesenes Angebot an echten Antiquitäten, das von einer unabhängigen Fachjury kontrolliert wird, bevor es in die Ausstellung gelangt.

Der Aussteller garantiert die Echtheit auf jeden verkauften Gegenstand schriftlich.



Liechtensteinische Kunstsammlungen
FL-9490 Vaduz, Städtle 37

Öffnungszeiten:
1. April bis 31. Okt.
10.00-12.00; 13.30-17.30 täglich
1. Nov. bis 31. März
10.00-12.00; 14.00-17.30, Montag geschl.
Gruppen wenn möglich bitte vorher anmelden.
Liechtensteinische Kunstsammlungen,
FL-9490 Vaduz, Städtle 37, Tel. 075 2 23 41. –
Konservator: Dr. Georg Malin

Peter Paul Rubens, 1577-1640
Bildnis eines Mädchens



Museen und Sammlungen in Solothurn

Museum der Stadt Solothurn
Museum Blumenstein
Altes Zeughaus
Zentralbibliothek
Lapidarien
Kosciuszko-Museum
Domschatz von St. Ursen
Krummer Turm

Verlangen Sie den illustrierten
Museumsprospekt bei der Verwaltung
der Museen, Werkhofstrasse 30,
4500 Solothurn



26. Mai-14. August 1977

**Goldschätze
präkolumbischer Indianerkulturen**

Ausstellung im Rahmen der Juni-Festwochen

Dienstag-Freitag 10-17 Uhr
Mittwoch 10-21 Uhr
Samstag, Sonntag 10-12 Uhr, 14-17 Uhr
Montag geschlossen

Höschgasse 3, Zürich



Eine Ausstellung in Zusammenarbeit mit
dem Schweizerischen Bankverein

Museo Vela Ligornetto TI

Aperto dal 1° marzo al 15 novembre,
ore 9-12 e 14-17.
Chiuso il lunedì. Entrata gratuita.

Conservatore: G. Casanova.
Tel. 091 47 13 53 o 031 23 09 72



Collezione delle opere di Vincenzo Vela (1820-1891), lasciate alla Confederazione svizzera, insieme alla villa tramite il figlio Spartaco. Aperto al pubblico nel 1898, riattato nel 1919 e nel 1961.

Sculture ed abozzi in terracotta e modelli in gesso rispecchianti praticamente l'insieme dell'opera plastica di Vincenzo Vela, libri, schizzi, documenti e ricordi personali dell'artista. Disegni e pitture di Spartaco Vela (1854-1895) e sculture in gesso di Lorenzo Vela (1812-1897).

Collezione di pitture raccolte da Vincenzo, Spartaco e Lorenzo Vela: opere lombarde e ticinesi, XVII-XIX secolo.



Schweizerisches Landesmuseum Zürich

Grösste kulturgeschichtliche Sammlung der Schweiz
Neugestaltete Säle und zahlreiche Sonderausstellungen
Öffnungszeiten: täglich 10-17 Uhr
Montag 12-17 Uhr

Eintritt frei
Zeltrestaurant im Museumshof