

Objekttyp: **Advertising**

Zeitschrift: **Die Schweiz = Suisse = Svizzera = Switzerland : offizielle Reisezeitschrift der Schweiz. Verkehrszentrale, der Schweizerischen Bundesbahnen, Privatbahnen ... [et al.]**

Band (Jahr): **50 (1977)**

Heft 11: **Das Eisenbahnkreuz von Olten = La croisée des chemins de fer d'Olten = Il crocevia ferroviario di Olten = The railway junction of Olten**

PDF erstellt am: **01.07.2024**

Nutzungsbedingungen

Die ETH-Bibliothek ist Anbieterin der digitalisierten Zeitschriften. Sie besitzt keine Urheberrechte an den Inhalten der Zeitschriften. Die Rechte liegen in der Regel bei den Herausgebern. Die auf der Plattform e-periodica veröffentlichten Dokumente stehen für nicht-kommerzielle Zwecke in Lehre und Forschung sowie für die private Nutzung frei zur Verfügung. Einzelne Dateien oder Ausdrucke aus diesem Angebot können zusammen mit diesen Nutzungsbedingungen und den korrekten Herkunftsbezeichnungen weitergegeben werden. Das Veröffentlichen von Bildern in Print- und Online-Publikationen ist nur mit vorheriger Genehmigung der Rechteinhaber erlaubt. Die systematische Speicherung von Teilen des elektronischen Angebots auf anderen Servern bedarf ebenfalls des schriftlichen Einverständnisses der Rechteinhaber.

Haftungsausschluss

Alle Angaben erfolgen ohne Gewähr für Vollständigkeit oder Richtigkeit. Es wird keine Haftung übernommen für Schäden durch die Verwendung von Informationen aus diesem Online-Angebot oder durch das Fehlen von Informationen. Dies gilt auch für Inhalte Dritter, die über dieses Angebot zugänglich sind.

C ET HIVER EN SUISSE ROMANDE

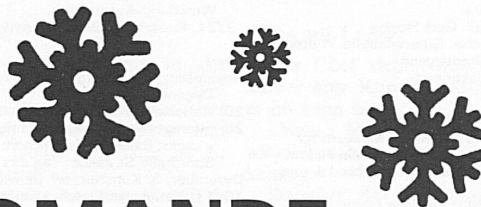
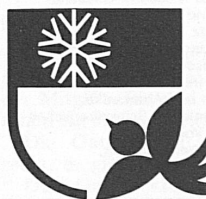


Foto: Pro Jura

Alpes fribourgeoises



**Ski à votre porte,
à votre portée dans les
Alpes fribourgeoises**

40 installations de remontée mécanique et plus de
100 km de pistes entretenues. Nombreuses pistes de ski de fond balisées

Renseignements:
**Union fribourgeoise du tourisme - CP 901
1700 Fribourg**

Lacs, sommets, musées, châteaux, vignes, forêts, sentiers, pâturages, golf, pêche...

Le Pays de Neuchâtel

vous offre sur 800 km² d'infinies variations.

Ses hôtels, ses restaurants, ses auberges, ses bateaux, ses trains et ses routes vous attendent.

Renseignements:

Office neuchâtelois du tourisme, CH - 2001 Neuchâtel
Office du tourisme de Neuchâtel et environs, CH - 2001 Neuchâtel
Office du tourisme de La Chaux-de-Fonds, CH - 2300 La Chaux-de-Fonds

JURA

Pays de vacances actives et de loisirs
Paradis du ski nordique 250 km. de pistes balisées
21 loipes et pistes de randonnées
15 téléskis - 1 télésiège - 2 funiculaires

FORAITS «SKI NORDIQUE A LA CARTE» dès Fr. 156.— pour 3 jours

VACANCES EN ROULOTTE TZIGANE A TRAVERS LE JURA

Le retour à la nature sur les chemins de campagne (2 à 14 jours)
Demandez dès janvier 1977 nos nouveaux prospectus.

Information - Documentation : . PRO JURA - OFFICE JURASSIEN DU TOURISME
CH - 2740 Moutier Case 338 Tél. 032 93 18 24

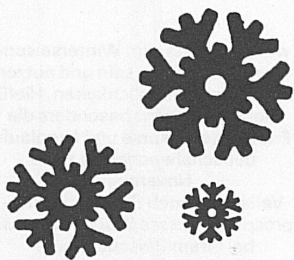
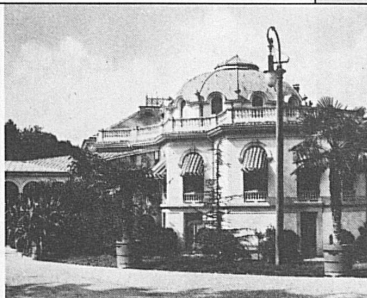


Foto: Schweizerische Verkehrszentrale



1617

YVERDON LES BAINS



CENTRE THERMAL

Téléphone 024 21 44 56

Indications thérapeutiques:

- traitement des affections dégénératives (arthroses, rhumatismes)
- séquelles de fractures
- affections post-traumatiques
- maladies des os et articulations
- affections orthopédiques
- rééducation fonctionnelle de l'appareil locomoteur
- stress
- affections des voies respiratoires supérieures (rhinites, sinusites, pharyngites, laryngites...)

**Ouverture:
du lundi au samedi
sans interruption**



1977