

Objektyp: **Advertising**

Zeitschrift: **Die Schweiz = Suisse = Svizzera = Switzerland : offizielle Reisezeitschrift der Schweiz. Verkehrszentrale, der Schweizerischen Bundesbahnen, Privatbahnen ... [et al.]**

Band (Jahr): **50 (1977)**

Heft 3: **Frühzeit der Industrie = Le débuts de l'industrie = Primordi dell' industria = The beginnings of industry**

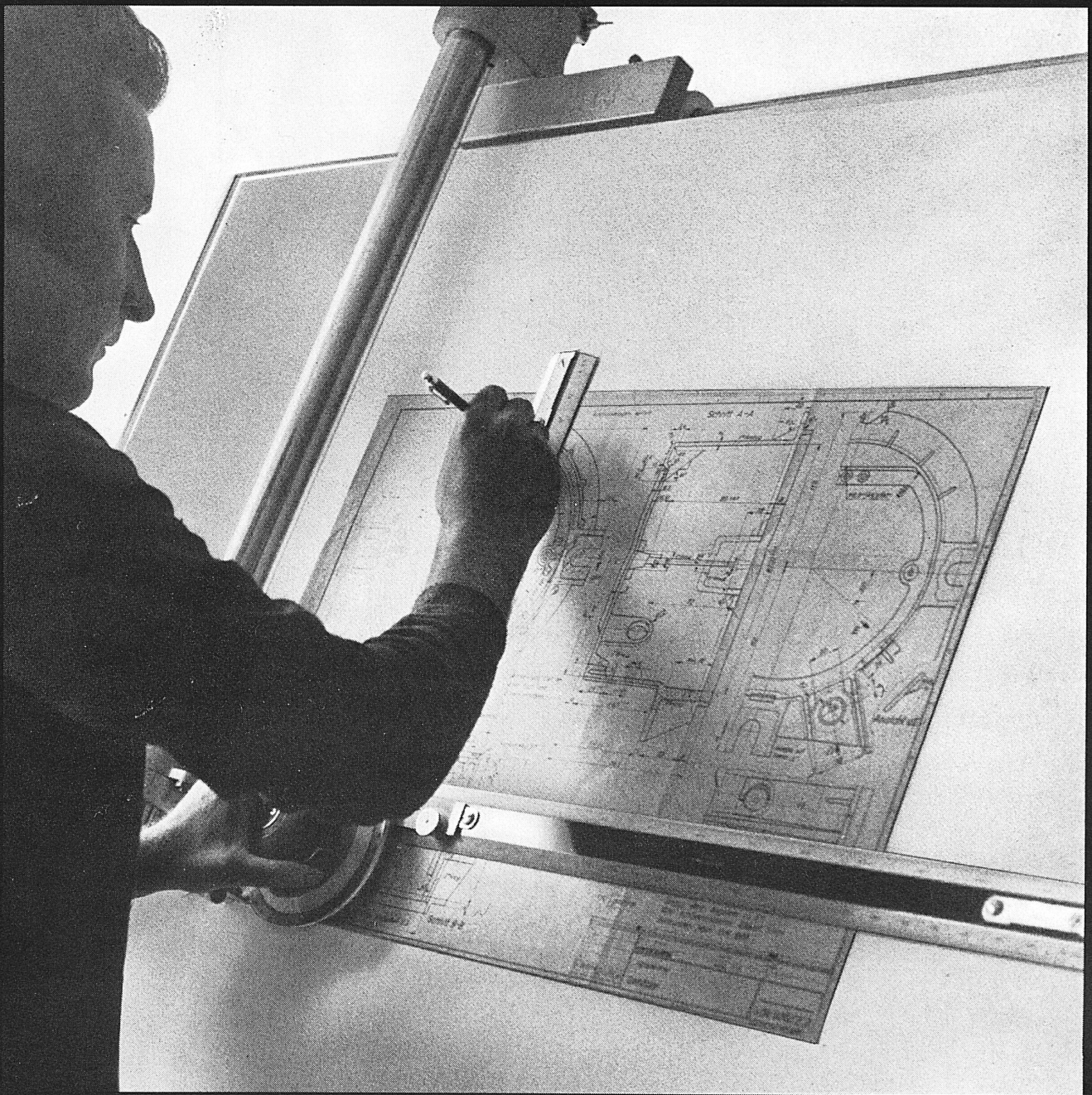
PDF erstellt am: **01.07.2024**

### **Nutzungsbedingungen**

Die ETH-Bibliothek ist Anbieterin der digitalisierten Zeitschriften. Sie besitzt keine Urheberrechte an den Inhalten der Zeitschriften. Die Rechte liegen in der Regel bei den Herausgebern. Die auf der Plattform e-periodica veröffentlichten Dokumente stehen für nicht-kommerzielle Zwecke in Lehre und Forschung sowie für die private Nutzung frei zur Verfügung. Einzelne Dateien oder Ausdrucke aus diesem Angebot können zusammen mit diesen Nutzungsbedingungen und den korrekten Herkunftsbezeichnungen weitergegeben werden. Das Veröffentlichen von Bildern in Print- und Online-Publikationen ist nur mit vorheriger Genehmigung der Rechteinhaber erlaubt. Die systematische Speicherung von Teilen des elektronischen Angebots auf anderen Servern bedarf ebenfalls des schriftlichen Einverständnisses der Rechteinhaber.

### **Haftungsausschluss**

Alle Angaben erfolgen ohne Gewähr für Vollständigkeit oder Richtigkeit. Es wird keine Haftung übernommen für Schäden durch die Verwendung von Informationen aus diesem Online-Angebot oder durch das Fehlen von Informationen. Dies gilt auch für Inhalte Dritter, die über dieses Angebot zugänglich sind.



## Wir projektieren

ganze Anlagen für Bahnhöfe, Stationen und Strecken.  
Gut eingespielte Mitarbeiter-Teams bearbeiten, koordinieren und überwachen komplexe Projekte für die Rationalisierung und Sicherung des Bahnbetriebes vom Reissbrett bis zur Inbetriebsetzung und Übergabe an die Bahn.

# INTEGRA/SIGNUM

Wallisellen ZH

Wann immer Sie verreisen...

1406	154	1410	212	1416	262	2420	64	72	80	764	310	2818	764	916	206	466	270	370	2452	248
...	...	...	...	...	...	...	...	...	...	...	...	...	...	...	...	...	...	...	...	...

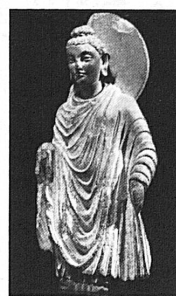
nehmen Sie Sicherheit mit!



**ELVIA**

Reiseversicherungen erhalten Sie sofort und ohne Formalitäten an den Bahnschaltern und in vielen Reisebüros.

# Kunsthandel Museen und Antiquitäten



## Museum Rietberg, Zürich

Gablerstrasse 15, 8002 Zürich, Tel. 01 25 45 28  
Öffnungszeiten: Dienstag–Sonntag 10–17 Uhr, Mittwoch auch 20–22 Uhr. Montag geschlossen. Eintritt frei.

### Ständige Ausstellung aussereuropäischer Kunst

Hirschengraben 20, 8001 Zürich, Tel. 01 47 96 52  
Öffnungszeiten: Dienstag–Freitag 14–19 Uhr, Donnerstag auch 20–22 Uhr, Samstag und Sonntag 14–17 Uhr. Montag geschlossen. Eintritt frei.

### Wechselausstellungen



## Museum des Kantons Thurgau Frauenfeld

**Historisches Museum im Schloss:** Geöffnet Di bis So von 14 bis 17 Uhr. Am Mi, Sa und So Eintritt frei

**Naturwissenschaftliches Museum im Luzernerhaus,** Freie Strasse 24: Geöffnet Mi, Sa und So von 14 bis 17 Uhr. Eintritt frei

Goldbecher aus Eschenz TG  
Um 1700 v. Chr.

**Kunstsammlung im Haus Sonnenberg,** Ringstrasse 16: Geöffnet Sa und So von 14 bis 17 Uhr. Eintritt frei

# Empfehlenswerte Bahnhofbuffets

## BAHNHOF BUFFET BERN

FRITZ HALLER CH-3001 BERN  
TEL 031/22 34 21 031/22 88 22  
TELEX 33 3 22 B BERN CH

### Au premier

Cuisine française,  
Erstklassbedienung,  
Konferenz- und Bankettsäle.

Auskünfte erteilen Ihnen gerne unsere Chefs de Service  
Tel. 01 27 15 10

**RESTAURANTS  
BAHNHOFBUFFET  
ZÜRICH HB**  
Rudolf Candrian, Inh.



## Buffet de la Gare Cornavin

Les spécialités du chef

Tous les soirs: Dîner en musique

J.E. Schild



Tél. 32 43 06

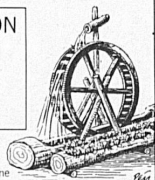
Terrasse ombragée au fil de l'eau...

### BUFFET CFF SION

sa cuisine réputée  
ses spécialités  
ses vins

Tél. (027) 2 17 03 & 2 16 93

B. Métrailler-Meichtry, chef de cuisine



## Ausstellungen im Helmhaus, Zürich

Di–So 10–18 Uhr  
Do auch 20–22 Uhr  
Mo geschlossen

26. Februar bis 10. April 1977

### Johann Heinrich Pestalozzi

Ausstellung aus Anlass des 150. Todestages des Pädagogen und Schriftstellers.

## RÄTISCHES MUSEUM CHUR

Hofstrasse 1  
Tel. 081 22 29 88

Archäologische und kulturhistorische Sammlung des Kantons Graubünden  
Öffnungszeiten:  
So 10–12, 14–17 Uhr  
Di–Sa 9–12, 14–17 Uhr  
Mo geschlossen

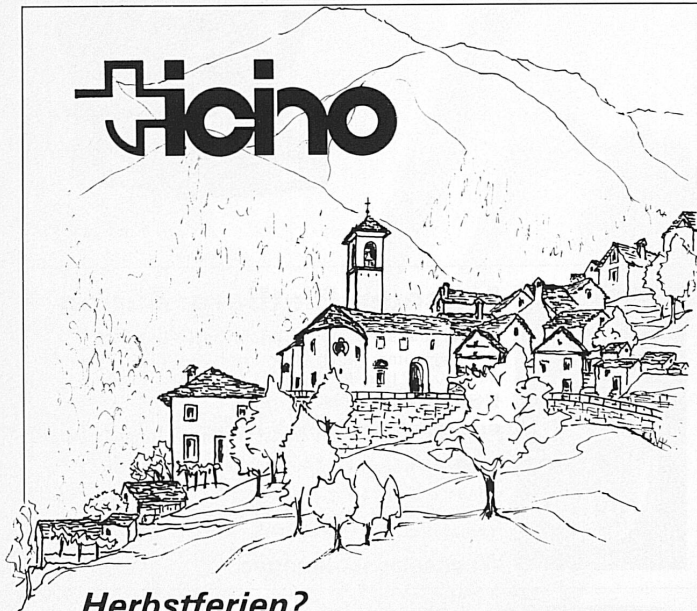
## Museen und Sammlungen in Solothurn

Museum der Stadt Solothurn  
Museum Blumenstein  
Altes Zeughaus  
Zentralbibliothek  
Lapidarien  
Kosciuszko-Museum  
Domschatz von St. Ursen  
Krummer Turm

Verlangen Sie den illustrierten Museumsprospekt bei der Verwaltung der Museen, Werkhofstrasse 30, 4500 Solothurn

# TESSIN

## Ticino



### Herbstferien?

Zahlreiche Spaziermöglichkeiten auf verkehrs- und lärmfreien Wegen in der Südschweiz bieten Möglichkeiten zu eigenen Entdeckungen! Verlangen Sie mit einer einfachen Postkarte den Prospekt «*Miniferien + Maxiferien im Tessin*», der Ihnen verrät, wie man 48 frohe Tessin-Tage gestalten kann!

*Arrivederci nel Ticino!*

**ETT 6501 Bellinzona**



FERIENZIEL DER AKTIVEN\*

## LUGANO

bietet jedem sein Hobby

**\*ABER AUCH DER ERHOLUNGSSUCHENDEN.**

Kongressteilnehmer, Städtebummler, Feinschmecker, Sonnenhungrigen, Wanderer, Sporttreibenden, Badelustigen, Kunst- und Musikfreunde, Nachtschwärmer (15 Dancings und Diskotheken, 2 Spielkasinos usw.)

**Auskünfte und Buchungen:**

**Verkehrsverein, 6901 Lugano, Tel. 091 7 56 66**



### GAMBAROGNO am Lago Maggiore

Bietet Ihnen herrliche *Ausflüge* und *Spaziergänge* in einer malerischen und ruhigen Landschaft mit charakteristischen Tessiner Dörfern. Für Foto-freunde interessante Motive. Zum fröhlichen Zusammensein laden typische Grotti ein, und für die Gaumenfreuden sorgen verschiedene Restaurants, wo Sie vom einfachen Tessiner Teller bis zum kulinarisch raffinierten Menu und Tessiner Spezialitäten gar vieles auf der Speisekarte finden. Für Ihre Ferien stehen Ihnen Pensionen und Hotels jeder Kategorie zum wohligen Verweilen zur Verfügung.

**Auskunft: Verkehrsbüro, 6574 Vira, Tel. 093 61 18 66**

### Hotel Federal Lugano

Familienhotel in ruhiger Lage, 3 Min. vom Zentrum, neu renoviert, Zimmer mit Bad/WC oder Dusche/WC, Balkon, Radio, Telefon, angenehme Atmosphäre.

**Bes. M. Maspoli,  
Dir. Fam. Galliker  
Tel. 091 2 05 51**



Unterlassen Sie nicht, die unvergleichliche Aussicht auf dem

### Monte San Salvatore

zu geniessen.



# TICINO

## ASCONA

stellt sich vor

Prospekte und Auskünfte erhalten Sie beim Verkehrsbüro  
Ascona, Telefon 093 35 55 44, Telex 79079

preiswerte Pauschalferien in der Vor- und Nachsaison: Tennis, Segeln, Reiten, Zeichnen, Wandern, Golf. Neuangelegte, schöne Spazierwege. Golfplatz mit 18 Holes, das ganze Jahr geöffnet. Lido und Freibad. Kunstseisbahn, Curling während der Wintermonate. Hallenbad. Internationale Musikwochen 27. August bis 20. Oktober 1976.

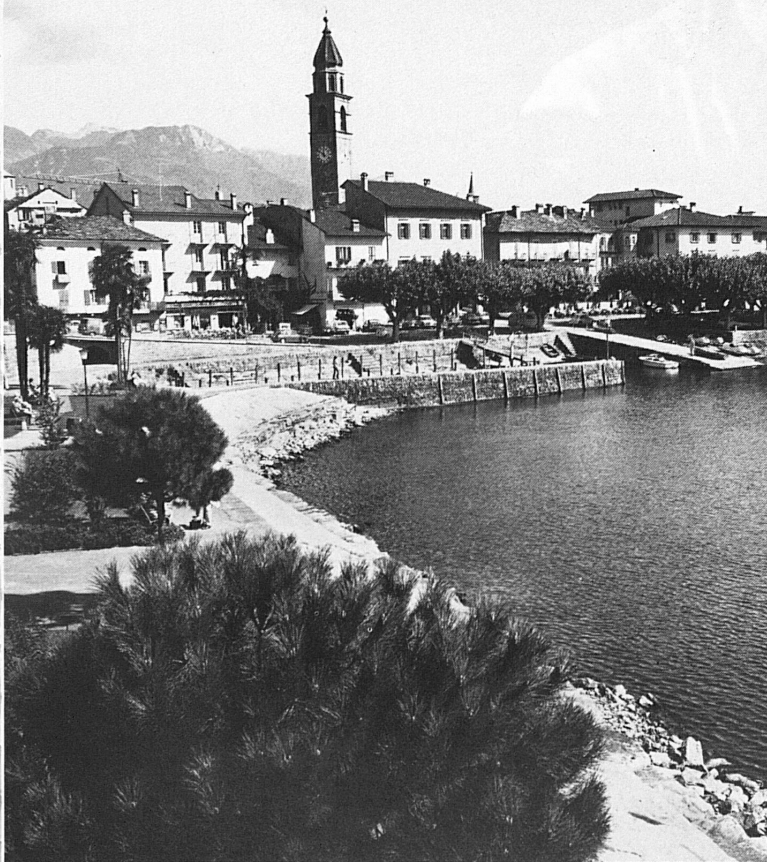
## Frühlingsferien in Locarno

ist jedermanns Wunsch! Südliche Atmosphäre am Lago Maggiore unter Palmen und Zypressen, in der Blütenpracht von Kamelien, Azaleen, Mimosen, Magnolien und Glyzinien. Mildes Klima.

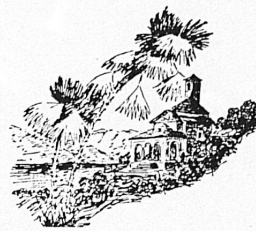
Alle Sportarten (Golf 18 Holes) – Erholung – Wandern – Veranstaltungen – Casino-Kursaal – Hallenbad – Ausflüge in die Täler

Verlangen Sie den Spezialprospekt mit Wochen-Hotelpauschalarrangements und Seniorenferien in Locarno bei:

Verkehrsbüro CH - 6600 Locarno, Tel. 093 31 86 33



## Tenero



ladet Sie ein auf seine internationalen Campingplätze und in seine gutgeführten Hotels. *Das Verzascatal* bietet Ihnen Entspannung in einer unberührten Naturlandschaft.

**Auskünfte: Ente turistico di Tenero e Val Verzasca**  
6598 Tenero (Tessin)  
Tel. 093 67 16 61

## Leventina

Sommer- und Winterferien

Ente turistico di Leventina

Faido Tel. 094 38 16 16  
Airolo Tel. 094 88 15 33



## Die Täler von Lugano

Behagliche Kurorte in der Nähe Luganos bieten jeden Komfort der Neuzeit.

**Tamaro bei Monte Ceneri**, Gondelbahn, Sessellift, Skilift, 1500 bis 1800 m ü. M., Wintersporthalle in Mezzovico, Wintercamping in Bedano

**Auskunft: Amtl. Verkehrsbüro**, Veduggio-Capriasca-Valcolla, 6807 Taverna / 6950 Tesserete, Tel. 091 93 24 66

## MALCANTONE

Beste Verbindungen per Autobus, Schiff, Lokalbahn nach Lugano. Im Malcantone finden Sie Luganos 18-Holes-Golf, Tennisplätze, Reitschule, Wasserski, Bootsvermietung, Fischerei usw. Erstklassige Hotels mit Swimming-pools, Pensionen, Ferienwohnungen, Campingplätze. Flugplatz Agno. Sessellift Monte Lema.

**Auskunft: Büro ETM**, 6987 Caslano, Tel. 091 71 29 86

## Brissago und Ronco sopra Ascona

vor dem Sonnenspiegel des Lago Maggiore, im Windschutz der Alpen der rechte Ruhepunkt für Erholungssuchende. Mit allem gastlichen Komfort, Strandbad, Wassersport, noch ein Stück Natur von echter Tessin-Art, mit den berühmten Inseln und herrlichster Umgebung der Ausgangspunkt für Wanderungen und Entdeckungsfahrten.

**Auskunft durch: ETL**, 6614 Brissago 1

