

Zeitschrift: Die Schweiz = Suisse = Svizzera = Switzerland : offizielle Reisezeitschrift der Schweiz. Verkehrszentrale, der Schweizerischen Bundesbahnen, Privatbahnen ... [et al.]

Herausgeber: Schweizerische Verkehrszentrale

Band: 51 (1978)

Heft: 5: Ballenberg : Schweizerisches Freilichtmuseum für ländliche Bau- und Wohnkultur = Musée en plein air de l'habitat suisse = Museo all'aperto della casa rurale svizzera = Swiss Open-Air Museum of Rural Housing and Homes

Werbung

Nutzungsbedingungen

Die ETH-Bibliothek ist die Anbieterin der digitalisierten Zeitschriften. Sie besitzt keine Urheberrechte an den Zeitschriften und ist nicht verantwortlich für deren Inhalte. Die Rechte liegen in der Regel bei den Herausgebern beziehungsweise den externen Rechteinhabern. [Siehe Rechtliche Hinweise.](#)

Conditions d'utilisation

L'ETH Library est le fournisseur des revues numérisées. Elle ne détient aucun droit d'auteur sur les revues et n'est pas responsable de leur contenu. En règle générale, les droits sont détenus par les éditeurs ou les détenteurs de droits externes. [Voir Informations légales.](#)

Terms of use

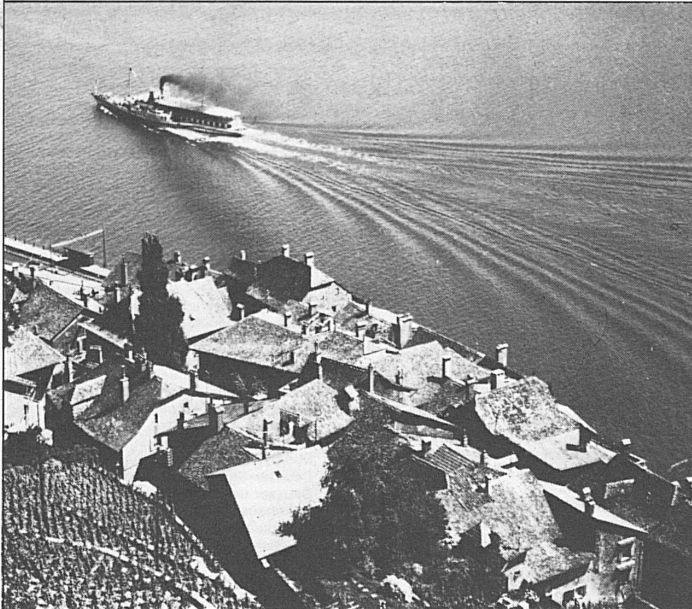
The ETH Library is the provider of the digitised journals. It does not own any copyrights to the journals and is not responsible for their content. The rights usually lie with the publishers or the external rights holders. [See Legal notice.](#)

Download PDF: 27.12.2024

ETH-Bibliothek Zürich, E-Periodica, <https://www.e-periodica.ch>



La région du Léman



Hôtel-Restaurant – Bellerive – Lausanne

Parc privé
25 voitures

Tout confort –
Situation tranquille –
Vue sur le lac –
Sur la route du Simplon
à proximité du Centre
SNACK-BAR

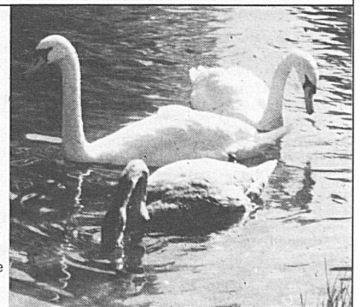
Direction:
M. et M^{me} Kramer
Avenue Cour 99
Tél. 021 26 96 33
Télex 25625

Hôtel de l'Ancre

Le bon hôtel de séjour
et de passage
au centre de Genève

1211 GENÈVE
Case postale
Rue de Lausanne 34
Tél. 022 32 05 40
Télex 22 337

Direction: R. Bertocchi
Restaurant de ville
(100 places)

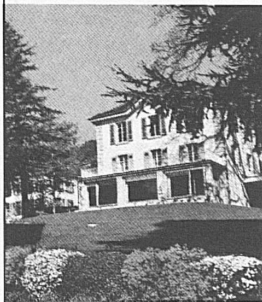


III HÔTEL LA RÉSIDENCE GENÈVE



Premier rang – Tout confort – 180 lits –
Restaurant – Bar – Salles pour conférences –
Banquets – Bals
Parking pour 80 voitures – Tennis – Parc –
Tranquillité

11, route de Florissant – 1211 Genève 12
Téléphone 022 46 18 33 – Télex 28526



Hôtel du Léman Jongny/Vevey

600 m

Le but de vos promenades – Pour
le repos et la détente – Terrasse –
Parc ombragé – Vue splendide sur
le lac et les Alpes

Dir.: Fam. E. Mayer
Tél. 021 51 05 44

Place de parc



Rivoli Hotel

GENÈVE

Centre de ville, avec encore
«un coin de verdure» près du
lac

Bar Wilson

Edgar Weber, dir.

Tout le confort dans le cadre
du Vieux Pâquis
6, rue des Pâquis
Téléphone 022 31 85 50



LE CLOS DE SADEX

Hôtel-Restaurant 1260 NYON

Propriétaire: L. de Tscharnier
Directrice: M^{me} S. Lieber Tél. 022 61 28 31

Der Clos de Sadex, in einem grossen Garten,
am Ufer des Genfersees, ist 23 km von Genf,
39 km von Lausanne entfernt.

Der Clos de Sadex ist mit modernstem Komfort
ausgestattet (Telephon in allen 18 Zimmern,
15 Badezimmer).

Er hat den Charme eines gediegenen Patri-
zierhauses behalten.

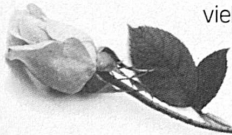
Im Sommer Terrasse auf
dem See. Eigener Hafen.



Jedes Jahr ohne Liebe ist ein verlorenes Jahr.

Haben Sie manchmal das Gefühl, sich im Kreise zu drehen? Wie sollen Sie «ihn» oder «sie» finden, wenn Sie immer die gleichen Gesichter um sich haben? Dabei sehnt sich vielleicht irgendwo Ihr Lebenspartner, Sie kennenzulernen.

Wollen Sie Ihrem Leben einfach seinen Lauf lassen? Wollen Sie für niemanden Quelle der Erfüllung, der Geborgenheit sein? Wenn sich etwas ändern soll, müssen Sie jetzt beginnen. Mit dem Selectron Chancentest. Er wird Ihnen zeigen, wie viele Möglichkeiten Sie bei uns haben, Ihrem Leben eine Wendung zu geben.



Aus dem Selectron-Alltag ...

Sie könnte Regula heissen, 24 Jahre alt, Airhostess

Er, Christian, 32 Jahre alt, Abteilungsleiter in einem Industrie-Unternehmen.



«Ich lerne viele interessante Männer kennen. Aber nie den richtigen. Darum bin ich Selectron-Mitglied geworden.»



«Dem Mädchen meiner Träume bin ich bis heute nicht begegnet. Deshalb vertraue ich jetzt auf Selectron.»

Schon erhalten Regula und Christian die ersten Selectron Partner-vorschläge – wissenschaftlich und mit viel Liebe für sie ermittelt.



Etwas später:

«So habe ich sie mir eigentlich vorgestellt.»



«Dieser Mann gefällt mir, ganz mein Typ!»



Es kommt zum ersten Rendez-vous. Sie verstehen sich sofort sehr gut. Es gibt so viel zu erzählen und zu lachen.



«Sehen wir uns morgen wieder?»



Und es bleibt auch nicht bei diesem zweiten Mal. Sie fühlen beide schon bald ... dass es mehr als Sympathie ist.



Jeden freien Tag erleben sie von nun an gemeinsam. Die unerfüllten Zeiten sind für immer vorbei.



Bereits werden Zukunftspläne geschmiedet. Das Leben hat für sie einen neuen Sinn erhalten.

Und Sie?
Einfach Ihren Glücksbon ausfüllen und einsenden. Er wird Ihnen zeigen, wieviele echte Partner-Chancen Sie bei Selectron haben. Lassen Sie sich kostenlos und unverbindlich überraschen mit

- ♥ dem schriftlichen Ergebnis Ihres persönlichen Partner-vergleichs mit vielen tausend Schweizer Selectron-Mitgliedern
- ♥ einer einrücklichen Auswahl an Probe-vorschlägen
- ♥ der ausführlichen Broschüre, aus der Sie alles Wissenswerte über die Arbeitsweise von Selectron erfahren
- ♥ besten Referenzen, die die Erfolge der begeistertsten Selectron-Mitglieder belegen

Als Selectron-Mitglied haben Sie Anspruch auf eine schriftliche, ausführliche Persönlichkeits-Analyse.

SELECTRON USE-Mitglied (Vertrauens-Siegel)

Erste wissenschaftliche Partnerwahl – seit 1963
Selnaustr. 5, Postfach, 8039 Zürich, Tel. 01 / 201 20 48.

Ja, ich möchte meine Partner-Chancen kennenlernen
Diesen BON einsenden an
Selectron, Postfach,
8039 Zürich

Ja, ich möchte meine Partner-Chancen kennenlernen
Diesen BON einsenden an
Selectron, Postfach,
8039 Zürich

Ja, ich möchte meine Partner-Chancen kennenlernen
Diesen BON einsenden an
Selectron, Postfach,
8039 Zürich

Ja, ich möchte meine Partner-Chancen kennenlernen
Diesen BON einsenden an
Selectron, Postfach,
8039 Zürich

Ja, ich möchte meine Partner-Chancen kennenlernen
Diesen BON einsenden an
Selectron, Postfach,
8039 Zürich

an Selectron, Postfach, 8039 Zürich, Tel. 01 20120 48

Ich interessiere mich für Ref. _____ Auch möchte ich meine Partnerchancen kennenlernen. Versehen Sie mich mit Partneranschlägen. Diskret, kostenfrei, unverbindlich.

Frl. Frau Herr Name

Vorname	Strasse/Nr.	
PLZ Wohnort	Tel.	
Geburtsjahr	Grösse in cm	Konfession
Nationalität	Zivilstand	
Zahl der Kinder	Muttersprache	
Fremdsprachen		
Schulbildung		
Beruf		
Hobbys		

an Selectron, Postfach, 8039 Zürich, Tel. 01 20120 48

Ich interessiere mich für Ref. _____ Auch möchte ich meine Partnerchancen kennenlernen. Versehen Sie mich mit Partneranschlägen. Diskret, kostenfrei, unverbindlich.

Frl. Frau Herr Name

Vorname	Strasse/Nr.	
PLZ Wohnort	Tel.	
Geburtsjahr	Grösse in cm	Konfession
Nationalität	Zivilstand	
Zahl der Kinder	Muttersprache	
Fremdsprachen		
Schulbildung		
Beruf		
Hobbys		

an Selectron, Postfach, 8039 Zürich, Tel. 01 20120 48

Ich interessiere mich für Ref. _____ Auch möchte ich meine Partnerchancen kennenlernen. Versehen Sie mich mit Partneranschlägen. Diskret, kostenfrei, unverbindlich.

Frl. Frau Herr Name

Vorname	Strasse/Nr.	
PLZ Wohnort	Tel.	
Geburtsjahr	Grösse in cm	Konfession
Nationalität	Zivilstand	
Zahl der Kinder	Muttersprache	
Fremdsprachen		
Schulbildung		
Beruf		
Hobbys		

an Selectron, Postfach, 8039 Zürich, Tel. 01 20120 48

Ich interessiere mich für Ref. _____ Auch möchte ich meine Partnerchancen kennenlernen. Versehen Sie mich mit Partneranschlägen. Diskret, kostenfrei, unverbindlich.

Frl. Frau Herr Name

Vorname	Strasse/Nr.	
PLZ Wohnort	Tel.	
Geburtsjahr	Grösse in cm	Konfession
Nationalität	Zivilstand	
Zahl der Kinder	Muttersprache	
Fremdsprachen		
Schulbildung		
Beruf		
Hobbys		

an Selectron, Postfach, 8039 Zürich, Tel. 01 20120 48

Ich interessiere mich für Ref. _____ Auch möchte ich meine Partnerchancen kennenlernen. Versehen Sie mich mit Partneranschlägen. Diskret, kostenfrei, unverbindlich.

Frl. Frau Herr Name

Vorname	Strasse/Nr.	
PLZ Wohnort	Tel.	
Geburtsjahr	Grösse in cm	Konfession
Nationalität	Zivilstand	
Zahl der Kinder	Muttersprache	
Fremdsprachen		
Schulbildung		
Beruf		
Hobbys		



Als Selectron-Mitglied haben Sie Anrecht auf eine schriftliche, ausführliche Persönlichkeits-Analyse.

Menschen – wie Sie – lernen Sie auf dem kürzesten und sichersten Weg bei Selectron kennen. Geben Sie Ihrem Glück heute die grosse Chance.

Blau Augen, blondes Haar – lebhaft, charmant und unkompliziert: das ist **Gaby** (21/164). Sie spielt verschiedene Instrumente, ist naturverbunden und liebt die Tiere. Ref. 514415.
Eine hübsche, warmherzige und idealistische **Sozialarbeiterin** (21/164), die grosse Freude an der Musik hat. Sie unternimmt gerne Reisen, verfertigt Handarbeiten und geht gerne Tanzen. Ref. 514361.

Bettina (22/171) ist romantisch und natürlich. Auf ihren Wanderungen geniesst sie die Natur; ab und zu geht sie ins Kino oder hört Musik. Ihr Ziel ist eine harmonische Partnerschaft mit einem lieben Mann. Ref. 514225.

Apart, gepflegt und warmherzig. In ihren Mussestunden treibt **Monique** (22/158) Sport, hört Musik oder probiert neue Kochrezepte aus. Theaterbesuche bereichern ihre Freizeit. Ref. 514306.

Diese besinnliche, sympathische Blondine mit grau-grünen Augen, von Beruf **Lehrerin** (23/164), zählt Malen, Reisen, Musik und Fotografieren zu ihren Hobbies. Kunst und fremde Länder interessieren sie. Ref. 514213.

Ein harmonisches Eheleben bedeutet dieser rassigen, modisch-eleganten **Direktionssekretärin** (24/166) sehr viel. Sie ist diskussionsfreudig und an Kunst im allgemeinen interessiert. Ref. 514395.

Fröhlich, realistisch und doch romantisch. Eine junge **Laborantin** (25/169), der Sport viel bedeutet: Skifahren, Schwimmen, Tennis und Squash. Sie liest gerne Romane, aber auch wissenschaftliche Literatur. Ref. 514210.

Die Schönheiten der Natur geniesst **Angela** (25/159) beim Skifahren, Wandern und Reiten. Sie liebt Geselligkeit, Gespräche und Diskussionen. Entspannung findet sie bei guter Lektüre oder im Konzert. Ref. 514202.

Ihr Beruf – **Gymnastiklehrerin** (25/169) – ist zugleich ihr liebstes Hobby neben Eislaufen, Handarbeiten, Zeichnen und Malen. Sie ist eine anschlussfähige, künstlerische Idealpartnerin! Ref. 514335.

Feminin, unternehmungslustig und spontan – dunkelblondes Haar und braune Augen: so ist **Silvia** (26/163). Ihre Hobbies sind sehr vielseitig: Jazzballett, Segeln, Basteln, Musizieren, Malen und Kochen. Ref. 514333.

Diese aparte, praktische und romantische **Arbeitslehrerin** (27/169) zählt Malen und Weben zu ihren liebsten Hobbies. Kunst, Film und Ballett interessieren sie. Ab und zu unternimmt sie Reisen. Ref. 514331.

Sie ist eine treue, warmherzige und hübsche **Eva** (27/161) aus guter Familie. Die leichte wie auch die klassische Musik liebt sie und interessiert sich für die deutsche Literatur. Ref. 514253.

Mit Wandern und Schwimmen verschafft sich diese gepflegte, fröhliche **Drogistin** (28/165) den nötigen Ausgleich. Sie liebt Geselligkeit, Gespräche und Diskussionen sowie Handarbeit. Reiselustig! Ref. 514250.

Natürlich, realistisch und sehr sportlich. Eine rassige **Kinderärztin** (31/167), die gerne Sachbücher liest und sich für Kunst interessiert. In ihren Mussestunden spielt sie verschiedene Instrumente. Ref. 514303.

Daniela (33/167) ist elegant, feminin und sehr hübsch. Grossen Spass hat sie am Reisen, mit Vergnügen kocht sie Spezialitäten für ihre Gäste und ist diskussionsfreudig und naturverbunden. Ref. 514248.

Blond, gutaussehend, sportlich und treu. In seinen Mussestunden besucht dieser **Konstrukteur** (23/183) Theater, Oper und Konzerte. Mit Skifahren und Schwimmen hält er sich fit. Ref. 015212.

Dieser tüchtige junge **Berufsmann** (25/174), im elterl. Geschäft tätig, hält sich gerne in der Natur auf, hat aber auch viel für Wissenschaften aller Art übrig und ist reiselustig. Gutaussehend, fröhlich – fürsorglich. Ref. 015205.

Ein spontaner, selbstbewusster **Verkaufschef** (27/172), der gerne kulturelle Veranstaltungen und gesellschaftliche Anlässe besucht. Reisen und Gastronomie sind seine liebsten Hobbies. Begeisterter Sportler. Ref. 015218.

Die Natur geniesst dieser rassige, gepflegte **Kaufmann/Teilhaber** (27/175) bei Spaziergängen. Er musiziert gerne oder besucht Konzerte. Schachspielen und Basteln sind weitere Freizeitbeschäftigungen. Ref. 015217.

Er ist ein attraktiver, origineller und idealistischer **Innenarchitekt** (29/176). Seine Steckpferde sind sehr vielseitig: Malen, Kochen, Basteln und Fotografieren. Zum Ausgleich treibt er verschiedene Sportarten. Ref. 015127.

Realistisch, sympathisch, unabhängig und fröhlich. Als **Assistenzarzt** (29/176) tätig, Film, Theater, Ballett und Zeitgeschehen interessieren ihn besonders. Entspannung findet er beim Hören klassischer und leichter Musik. Ref. 015116.

Tennis, Wandern, Segeln und Skifahren sind die Sportarten dieses warmherzigen, geselligen **Arztes** (29/175). Er schätzt klassische Literatur und interessiert sich auch für andere Wissenschaften. Ref. 015336.

Gutaussehend, realistisch und charmant. Als selbst. **Manager** (29/176) interessiert er sich auch für Kunst und liest Sachbücher. Er bewirbt gerne Gäste und informiert sich über das Weltgeschehen. Ref. 015248.

Schwarzes Haar, braune Augen, gepflegt und sympathisch. Die Interessengebiete dieses **Systemanalytikers** (30/173) sind vielseitig: Fliegerei, Reisen, Musik und Kunst. Er liebt Geselligkeit und Diskussionen. Ref. 015325.

Neben seinem Beruf als **Sekundarlehrer** (32/184) ist er auch gerne künstlerisch tätig und hat Spass am Reisen. Er ist naturverbunden und tierliebend, ruhig, realistisch und eine richtige Frohnatur. Ref. 015130.

Ein männlicher, treuer und offener **Kaufmann** (32/177), dessen Ziel eine harmonische Partnerschaft ist. In seiner Freizeit spielt er Tennis, interessiert sich für Kunst und liebt Theater- und Konzertbesuche. Ref. 015485.

Sympathisch, gepflegt, besinnlich und humorvoll. Lesen, Singen und Tanzen sind die Hobbies dieses **Ing.-HTL** (33/181). Kulinarischen Genüssen ist er nicht abgeneigt. Treibt aktiv Sport. Ref. 015359.

Die bevorzugte Sportart dieses **Akademikers** (33/173) ist Reiten. Musik bereichert die Mussestunden dieser aufgeschlossenen, entgegenkommenden Persönlichkeit – ein naturverbundener Idealist! Ref. 015216.

Dieser **Geschäftsinhaber** (34/178) ist realistisch, arbeitsam und gutaussehend. Entspannung findet er bei der Musik und beim Lesen. Seine Reiseindrücke hält er mit der Kamera fest. Shopping ist ein weiteres Hobby. Ref. 015384.

Liebenswürdiger, warmherziger und attraktiver Gentleman – ein dynamischer **Prokurist** (38/172), der gerne Kunstausstellungen besucht, sich an Diskussionen beteiligt und sich mit Sport fit und jugendlich hält. Ref. 015228.

... diese und viele weitere Menschen warten auf Sie. Sie sind bei uns angemeldet, weil sie heiraten wollen und sich nach Glück und Liebe sehnen. Wem reichen Sie die Hand?

Schon manch grosse Liebe begann mit diesem Bon

SELECTRON

USE-Mitglied (Vertrauens-Siegel)

Der bessere Weg zur richtigen Partnerwahl.
Selectron, Selnastrasse 5, 8039 Zürich,
Tel. 01/201 20 48

Winterthur – Stadt der Museen

Kunstmuseum (Museumstrasse) Gemäldesammlung aus neuerer und neuester Zeit, Münzkabinett, naturwissenschaftliche Sammlungen

Stiftung Oskar Reinhart (Stadthausstrasse) Deutsche, österreichische und schweizerische Maler des 19. und 20. Jh.

Sammlung Oskar Reinhart «Am Römerholz» Alte Meister und französische Kunst des 19. Jahrhunderts

Sammlung Briner (Rathaus, Marktgasse) Deutsche und holländische Kleinmeister

Uhrensammlung Kellenberger (Rathaus, Marktgasse) Uhren aus allen Zeitaltern und Weltgegenden

Museum Lindengut (Römerstrasse) Wohnkultur des 18. Jahrhunderts

Schlösser Hegi, Mörsburg, Wülflingen Historische Sammlungen und Öfen



Kunstmuseum Winterthur

Gewerbemuseum (Kirchplatz) Wechselnde kunstgewerbliche Ausstellungen
Kunsthalle im Waaghau (Marktgasse) Wechselnde Kunstausstellungen



Liechtensteinische Kunstsammlungen
 FL-9490 Vaduz, Städtle 37

Öffnungszeiten:

1. April bis 31. Okt.
 10.00–12.00; 13.30–17.30 täglich
 1. Nov. bis 31. März
 10.00–12.00; 14.00–17.30, Montag geschl.
 Gruppen wenn möglich bitte vorher anmelden:
 Liechtensteinische Kunstsammlungen,
 FL-9490 Vaduz, Städtle 37, Tel. 075 2 23 41. –
 Konservator: Dr. Georg Malin

*Peter Paul Rubens, 1577–1640
 Bildnis eines Mädchens*

Ausstellungen im Helmhaus, Zürich

Öffnungszeiten:
 Di–So 10–18 Uhr,
 Do auch 20–22 Uhr,
 Mo geschlossen.

16. April bis 4. Juni 1978
 Robert und Karl Walsler
 Ausstellung zum 100. Geburtstag
 des Dichters Robert Walsler

RÄTISCHES MUSEUM CHUR

Hofstrasse 1
 Tel. 081 22 29 88

Archäologische und kulturhistorische
 Sammlung des Kantons Graubünden

Öffnungszeiten: So 10–12, 14–17 Uhr
 Di–Sa 9–12, 14–17 Uhr
 Mo geschlossen

Museen Musées

Musei



Museums

Kunstmuseum Luzern

Robert-Zünd-Strasse 1, CH-6002
 Luzern
 Zur 800-Jahr-Feier der Stadt Luzern

**Robert Zünd in seiner
 Zeit, 2.7.–10.9.**
**Geschenke des Nils, altägyptische
 Kunst, 8.10.–19.11.**
Sammlung: Kunst vom 16.–20. Jh.
 Tägl.: 10–12, 14–17, Mi 19.30–
 21.30, Tel. 041 22 58 22

Musée Ariana – Céramiques, Genève

L'enfant et ses jeux

Ouvert sans interruption de
 10 à 17 heures (fermé le
 lundi)

Ausstellung ab 18. Mai bis 10. Juni
 1978

Serge Brignoni

Plastiken und Gemälde

Galerie zem Specht, Heuberg 15
 4051 Basel, Tel. 061 25 74 51
Öffnungszeiten:
 Mo, Di, Do, Fr, 15–18.30 Uhr
 Mi 15–20 Uhr, Sa 10.30–17 Uhr



Edouard Manet,
 «Au café», 1878

Ehemalige Privatsammlung von Dr. h. c. Oskar Reinhart, die als
 Schenkung an die Eidgenossenschaft seit 1970 öffentlich zugäng-
 lich ist.

Alte Meister (Cranach, Bruegel, Grünewald, Holbein u. a.) – Franzö-
 sische Malerei von Poussin, Corot, Daumier bis Cézanne

Sammlung Oskar Reinhart

«Am Römerholz»
 Haldenstrasse 95
 8400 Winterthur
 Tel. 052 23 41 21

geöffnet
 täglich 10–16 Uhr,
 Montag geschlossen



Schloss Arenenberg Napoleon-Museum

Das Napoleon-Museum Arenenberg ist mit Ausnahme des Montagvor-
 mittags täglich geöffnet:

vom 1. Mai bis 30. September: 9–12 und 13.30–18 Uhr
 im April und Oktober: 10–12 und 13.30–17 Uhr
 vom 1. November bis 31. März: 10–12 und 13.30–16 Uhr

November bis Februar den ganzen Montag geschlossen.

Der Konservator bittet grössere Gesellschaften um Voranmeldung.
 Willi Hugentobler, 8268 Mannenbach
 Telefon: Schloss (072) 6 18 66, Wohnung 6 13 23



Goldbecher aus Eschenz TG
 Um 1700 v. Chr.

Museum des Kantons Thurgau Frauenfeld

Historisches Museum im Schloss: Geöffnet Di bis So
 von 14 bis 17 Uhr. Am Mi, Sa und So Eintritt frei

**Naturwissenschaftliches Museum im Luzerner-
 haus,** Freie Strasse 24: Geöffnet Mi, Sa und So von 14
 bis 17 Uhr. Eintritt frei

Kunstsammlung im Haus Sonnenberg, Ringstrasse
 16: Geöffnet Sa und So von 14 bis 17 Uhr. Eintritt frei

BONJOUR DISQUE D'OR!



Die neue Disque d'or extra: die ganze, würzige Geschmackswelt der natürlichen Maryland-Tabake.

Die neue Disque d'or extra ist extra leicht, ohne Aromazusatz - sie hat den einzigartigen Filter SU 380 (ohne Kohle!).

DISQUE D'OR EXTRA.

Die gelungene Verbindung von Geschmack und Leichtigkeit.

DIE VOLLE LEICHTE.