

Objektyp: **Advertising**

Zeitschrift: **Die Schweiz = Suisse = Svizzera = Switzerland : offizielle Reisezeitschrift der Schweiz. Verkehrszentrale, der Schweizerischen Bundesbahnen, Privatbahnen ... [et al.]**

Band (Jahr): **51 (1978)**

Heft 6: **Vom Rheinfall zum Rheinknie**

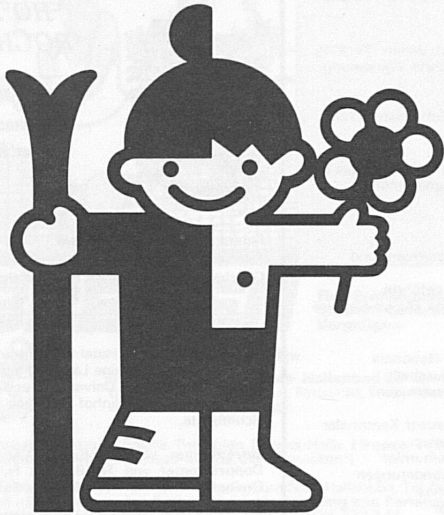
PDF erstellt am: **08.08.2024**

Nutzungsbedingungen

Die ETH-Bibliothek ist Anbieterin der digitalisierten Zeitschriften. Sie besitzt keine Urheberrechte an den Inhalten der Zeitschriften. Die Rechte liegen in der Regel bei den Herausgebern. Die auf der Plattform e-periodica veröffentlichten Dokumente stehen für nicht-kommerzielle Zwecke in Lehre und Forschung sowie für die private Nutzung frei zur Verfügung. Einzelne Dateien oder Ausdrucke aus diesem Angebot können zusammen mit diesen Nutzungsbedingungen und den korrekten Herkunftsbezeichnungen weitergegeben werden. Das Veröffentlichen von Bildern in Print- und Online-Publikationen ist nur mit vorheriger Genehmigung der Rechteinhaber erlaubt. Die systematische Speicherung von Teilen des elektronischen Angebots auf anderen Servern bedarf ebenfalls des schriftlichen Einverständnisses der Rechteinhaber.

Haftungsausschluss

Alle Angaben erfolgen ohne Gewähr für Vollständigkeit oder Richtigkeit. Es wird keine Haftung übernommen für Schäden durch die Verwendung von Informationen aus diesem Online-Angebot oder durch das Fehlen von Informationen. Dies gilt auch für Inhalte Dritter, die über dieses Angebot zugänglich sind.



Zentralschweiz- jederzeit Ferienzeit

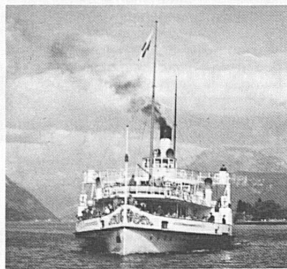
Prospekte und Informationen: **Verkehrsverband Zentralschweiz**
Pilatusstrasse 14
6002 Luzern
Telefon neu: 041 23 70 45

Vierwaldstättersee

– das immer beliebte Ausflugsziel!

Schiffahrtsgesellschaft
des Vierwaldstättersees

6002 Luzern, Tel. 041 44 34 34



Lungern-Schönbüel

Die Sonnenterrasse mit dem prächtigen Alpenpanorama und seltener Flora. Ausgangspunkt sehr schöner, bequemer und gut markierter Wanderungen in alle Richtungen.

2050 m ü. M.

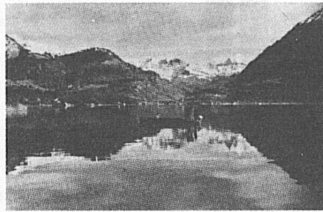
Neu: einzigartiger Höhenweg Schönbüel-Brienzer Rothorn
 Heimelige Hotels und Restaurants und Touristenlager.

Leicht erreichbar mit der

Luftseilbahn Lungern-Schönbüel.

Auskunft und Prospekte: Luftseilbahn Tel. 041 69 14 85
 Verkehrsbüro 041 69 14 55

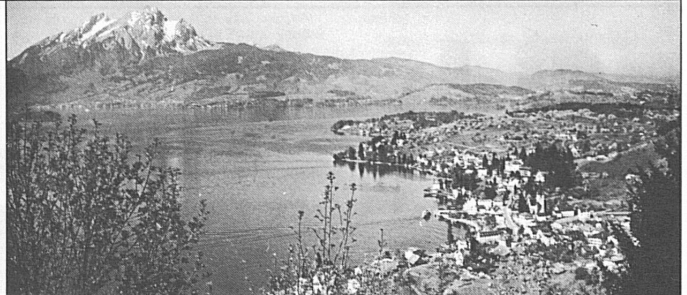
GISWIL



Familien-Ferienort in der Zentralschweiz 500–1300 m

Ferienwohnungen, gute Hotels. Ferienlager für Gruppen und Vereine, Appartements-Wohnungen auf **Mörlialp** (1350 m). Sommer- und Winterbetrieb. Umfassendes Wandergebiet. Geführte Wanderungen. Camping am Sarnersee

Verkehrsverein Giswil,
Tel. 041 68 17 60



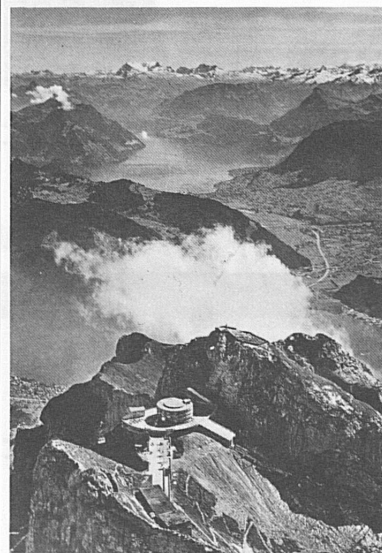
Sörenberg

1166–2350 m ü. M.

Sörenberg, der beliebte Familienkurort im Entlebuch, bietet vieles! Wandern – Schwimmen – Solarium – Sauna – Tennis – Fischen – Kegeln – Gartenschach – Vita-Parcour
 3000 Fremdenbetten in Hotels, Chalets und Ferienwohnungen in allen Preislagen.

Unser Hit: 7 Tage Halbpension in einem Hotel von Fr. 230.– bis Fr. 325.– inkl. freie Fahrten auf der Luftseilbahn Sörenberg-Brienzer Rothorn (2350 m) und der Gondelbahn Sörenberg-Rosswald (1470 m) sowie freie Eintritte ins Hallenbad.

Auskunft und Prospekte: Verkehrsbüro 6174 Sörenberg
 Telefon 041 78 11 85



PILATUS

der Berg von Luzern

Die goldene
Rundfahrt
mit Bahn oder
Schiff, Zahn-
radbahn und
Luftseilbahnen

Pilatusbahnen
Grendelstr. 2
CH - 6002 Luzern
Tel. 041 23 00 66