

Objektyp: **Advertising**

Zeitschrift: **Die Schweiz = Suisse = Svizzera = Switzerland : offizielle Reisezeitschrift der Schweiz. Verkehrszentrale, der Schweizerischen Bundesbahnen, Privatbahnen ... [et al.]**

Band (Jahr): **51 (1978)**

Heft 8: **Luzern für Gäste**

PDF erstellt am: **13.09.2024**

Nutzungsbedingungen

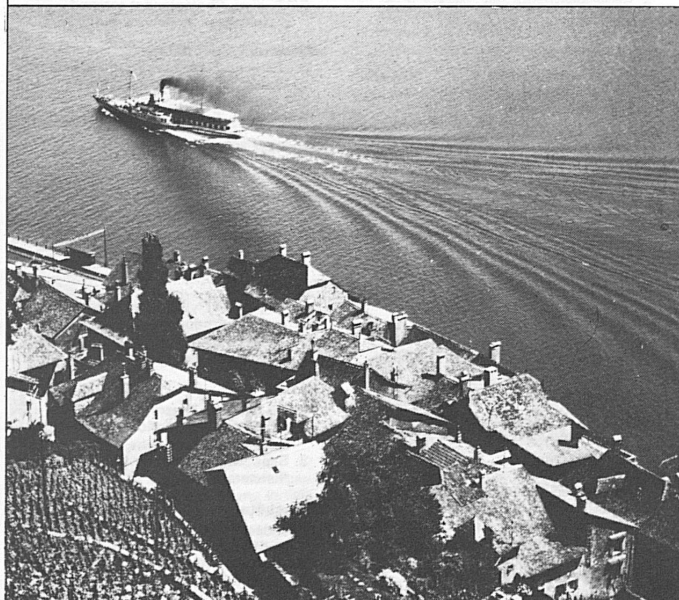
Die ETH-Bibliothek ist Anbieterin der digitalisierten Zeitschriften. Sie besitzt keine Urheberrechte an den Inhalten der Zeitschriften. Die Rechte liegen in der Regel bei den Herausgebern. Die auf der Plattform e-periodica veröffentlichten Dokumente stehen für nicht-kommerzielle Zwecke in Lehre und Forschung sowie für die private Nutzung frei zur Verfügung. Einzelne Dateien oder Ausdrucke aus diesem Angebot können zusammen mit diesen Nutzungsbedingungen und den korrekten Herkunftsbezeichnungen weitergegeben werden. Das Veröffentlichen von Bildern in Print- und Online-Publikationen ist nur mit vorheriger Genehmigung der Rechteinhaber erlaubt. Die systematische Speicherung von Teilen des elektronischen Angebots auf anderen Servern bedarf ebenfalls des schriftlichen Einverständnisses der Rechteinhaber.

Haftungsausschluss

Alle Angaben erfolgen ohne Gewähr für Vollständigkeit oder Richtigkeit. Es wird keine Haftung übernommen für Schäden durch die Verwendung von Informationen aus diesem Online-Angebot oder durch das Fehlen von Informationen. Dies gilt auch für Inhalte Dritter, die über dieses Angebot zugänglich sind.



La région du Léman



Hôtel-Restaurant – Bellerive – Lausanne

Parc privé
25 voitures

Tout confort –
Situation tranquille –
Vue sur le lac –
Sur la route du Simplon
à proximité du Centre
SNACK-BAR

Direction:
M. et M^{me} Kramer
Avenue Cour 99
Tél. 021 26 96 33
Télex 25625

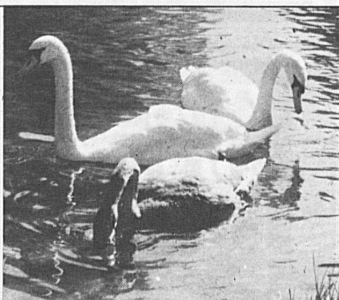
Hôtel de l'Ancre

Le bon hôtel de séjour
et de passage
au centre de Genève

1211 GENÈVE
Case postale
Rue de Lausanne 34
Tél. 022 32 05 40
Télex 22 337

Direction: R. Bertocchi

Restaurant de ville
(100 places)



III HÔTEL LA RÉSIDENCE GENÈVE



Premier rang – Tout confort – 180 lits –
Restaurant – Bar – Salles pour conférences –
Banquets – Bals
Parking pour 80 voitures – Tennis – Parc –
Tranquillité

11, route de Florissant – 1211 Genève 12
Téléphone 022 46 18 33 – Télex 28526

Hôtel du Léman Jongny/Vevey

600 m

Le but de vos promenades – Pour
le repos et la détente – Terrasse –
Parc ombragé – Vue splendide sur
le lac et les Alpes

Dir.: Fam. E. Mayer
Tél. 021 51 05 44

Place de parc



HÔTEL DU LÉMAN



Rivoli Hotel

GENÈVE

Centre de ville, avec encore
«un coin de verdure» près du
lac

Bar Wilson

Edgar Weber, dir.

Tout le confort dans le cadre
du Vieux Pâquis
6, rue des Pâquis
Téléphone 022 31 85 50



LE CLOS DE SADEX

Hôtel-Restaurant 1260 NYON

Propriétaire: L. de Tscharnier
Directrice: M^{me} S. Lieber Tél. 022 61 28 31

Der Clos de Sadex, in einem grossen Garten,
am Ufer des Genfersees, ist 23 km von Genf,
39 km von Lausanne entfernt.

Der Clos de Sadex ist mit modernstem Komfort
ausgestattet (Telephon in allen 18 Zimmern,
15 Badezimmer).

Er hat den Charme eines gediegenen Patri-
zierhauses behalten.

Im Sommer Terrasse auf
dem See. Eigener Hafen.

