

Objektyp: **Advertising**

Zeitschrift: **Die Schweiz = Suisse = Svizzera = Switzerland : offizielle Reisezeitschrift der Schweiz. Verkehrszentrale, der Schweizerischen Bundesbahnen, Privatbahnen ... [et al.]**

Band (Jahr): **51 (1978)**

Heft 12: **Wintersport = Sport d'hiver = Sport invernale = Winter sports**

PDF erstellt am: **12.07.2024**

Nutzungsbedingungen

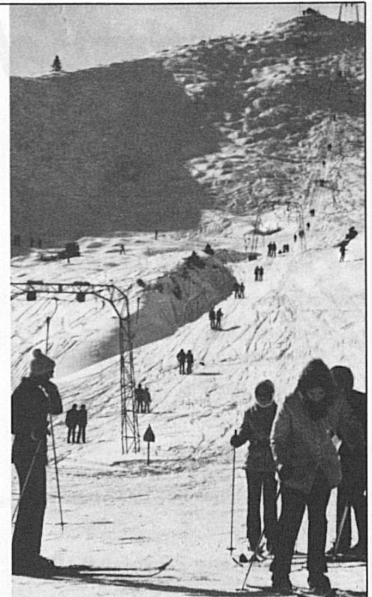
Die ETH-Bibliothek ist Anbieterin der digitalisierten Zeitschriften. Sie besitzt keine Urheberrechte an den Inhalten der Zeitschriften. Die Rechte liegen in der Regel bei den Herausgebern. Die auf der Plattform e-periodica veröffentlichten Dokumente stehen für nicht-kommerzielle Zwecke in Lehre und Forschung sowie für die private Nutzung frei zur Verfügung. Einzelne Dateien oder Ausdrucke aus diesem Angebot können zusammen mit diesen Nutzungsbedingungen und den korrekten Herkunftsbezeichnungen weitergegeben werden. Das Veröffentlichen von Bildern in Print- und Online-Publikationen ist nur mit vorheriger Genehmigung der Rechteinhaber erlaubt. Die systematische Speicherung von Teilen des elektronischen Angebots auf anderen Servern bedarf ebenfalls des schriftlichen Einverständnisses der Rechteinhaber.

Haftungsausschluss

Alle Angaben erfolgen ohne Gewähr für Vollständigkeit oder Richtigkeit. Es wird keine Haftung übernommen für Schäden durch die Verwendung von Informationen aus diesem Online-Angebot oder durch das Fehlen von Informationen. Dies gilt auch für Inhalte Dritter, die über dieses Angebot zugänglich sind.



Zentralschweiz- jederzeit Ferienzeit



Prospekte und Informationen:

**Verkehrsverband Zentralschweiz,
Pilatusstrasse 14,
6002 Luzern,
Telefon 041 22 70 55**

engelberg



Skigebiete bis 3020 m

Skiferien-Tip: Engelberg–Trübsee–Titlis–Jochpass–Brunni
Wir offerieren: **Skiwochen** Fr. 340.– bis Fr. 490.– (Hotel, Skipass, Skischule, Hallenbad, Skibus)
Langlaufwochen Fr. 250.– bis Fr. 390.– (Hotel, Unterricht, Hallenbad, Skibus)
3. bis 23.12.78/7.1. bis 10.2.79/11.3. bis 7.4.79
Auskunft und Prospekte:
Verkehrsbüro, 6390 Engelberg, Tel. 041 94 11 61, Telex 78 566

**ES GIBT VIELE
SKIBERGE,
ABER NUR EINEN**

Gemsstock

Selbst der bekannte Bergjournalist Toni Hiebeler bezeichnet die Abfahrt als «ideal».

Neu: Sportabonnemente nach Mass. Der Gast wählt individuell zwischen einem halben Tag bis zur vollen Wintersaison. Tageswahlabonnemente für 8 oder 15 Tage während einer Saison. Verschiedene Abonnemente auch gültig für alle Transportanlagen im Urserental, sogar bis ins Tavetsch.

**Information: Gotthard-Luftseilbahn, 6490 Andermatt, Tel. 044 674 45
Automat. Schnee- und Wetterbericht (Tag und Nacht) Tel. 044 675 80**

TITLIS



1050–3020 m
Luzern–Engelberg

Zu Sonne, Schnee und Wintersport mit den Bergbahnen Engelberg–Trübsee–Titlis

Das rassige Skigebiet für Könner, Kenner und die ganze Familie. Günstige Tageskarten und Sportabonnemente auch sonntags. Maschinenpräparierte Abfahrtspisten. Auch für Nichtskifahrer ein Tag in Sonne und Schnee.

Gletscher-Restaurant Stand (2450 m) und Panorama-Restaurant Titlis (3020 m)

**Information: Bergbahnen Engelberg–Titlis, 6390 Engelberg, Tel. 041 94 15 24
Automatischer Schnee- und Wetterbericht (Tag und Nacht) Tel. 041 94 22 55**

EINSIEDELN

«Langläufer leben länger»

Langlaufwochen ab Fr. 213.–
10.12.–23.12.78 7.1.79–3.2.79 25.2.–10.3.79

Auskunft: Verkehrsbüro, 8840 Einsiedeln, Tel. 055 53 44 88



Die Sonneninsel über dem Nebelmeer

- 7 Hotels, 335 Betten
- Langlaufloipe, 25 km Skipisten
- Eisfeld, Curling, Eisstockbahn
- Schlittelbahn, Pferdeschlitten
- 30 km Spazierwege
- Hallenschwimmbad

Auskunft und Prospekte:
**Verkehrsbüro Rigi
6356 Rigi Kaltbad, Tel. 041 83 11 28**



Ski- Paradies Sörenberg

1165 bis 2350 m Zentralschweiz

- 16 Skilifte und Bergbahnen
- Langlaufloipen
- Schweizer Skischule mit Kinderhort
- modernes Hallenbad
- Natureisfeld
- 4500 Gratisparkplätze
- leichte bis hochalpine Abfahrten
- Hotels, Chalets, Ferienwohnungen

Ski-Fitwochen

2.12.78 bis 23.12.78 / 6.1.79 bis 27.1.79 / 10.3.79 bis Ende Skisaison

7 Tage Hotel, Bergbahnen, Skischule und Hallenbad
von Fr. 255.– bis 460.–

**Auskunft: Verkehrsverein 6174 Sörenberg, Tel. 041 78 11 85
Automatischer Schnee- und Wetterbericht: Tel. 041 78 16 13**

Hostellerie
115 Betten
Tel. 041-831616

Bellevue
80 Betten
Tel. 041-831351

Bergsonne
40 Betten
Tel. 041-831147

Edelweiss
20 Betten
Tel. 041-831133

Rigi-First
18 Betten
Tel. 041-831464

Rigisonne
25 Betten
Tel. 041-831153