

Zeitschrift: Die Schweiz = Suisse = Svizzera = Switzerland : offizielle Reisezeitschrift der Schweiz. Verkehrszentrale, der Schweizerischen Bundesbahnen, Privatbahnen ... [et al.]

Herausgeber: Schweizerische Verkehrszentrale

Band: 52 (1979)

Heft: 8: 750 Jahre Stadt Rapperswil = 750e anniversaire de Rapperswil = 750 anni della città di Rapperswil = Rapperswil celebrates a 750-year history

Werbung

Nutzungsbedingungen

Die ETH-Bibliothek ist die Anbieterin der digitalisierten Zeitschriften. Sie besitzt keine Urheberrechte an den Zeitschriften und ist nicht verantwortlich für deren Inhalte. Die Rechte liegen in der Regel bei den Herausgebern beziehungsweise den externen Rechteinhabern. [Siehe Rechtliche Hinweise.](#)

Conditions d'utilisation

L'ETH Library est le fournisseur des revues numérisées. Elle ne détient aucun droit d'auteur sur les revues et n'est pas responsable de leur contenu. En règle générale, les droits sont détenus par les éditeurs ou les détenteurs de droits externes. [Voir Informations légales.](#)

Terms of use

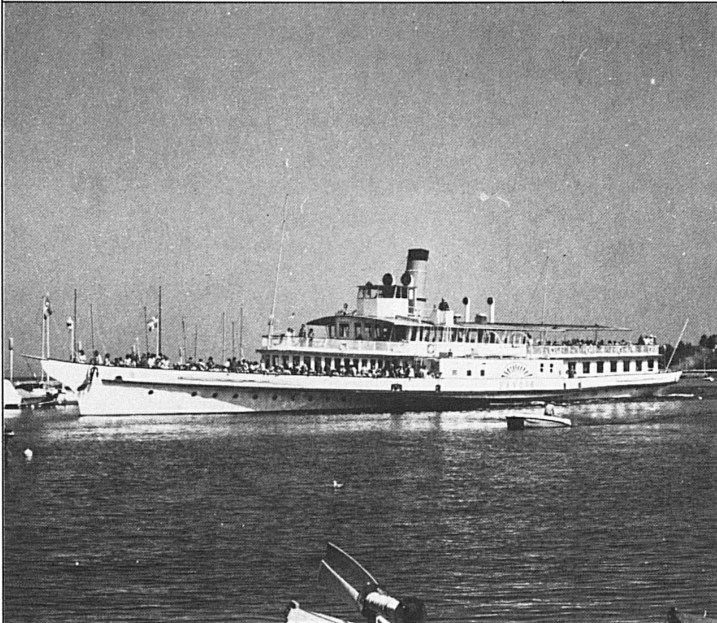
The ETH Library is the provider of the digitised journals. It does not own any copyrights to the journals and is not responsible for their content. The rights usually lie with the publishers or the external rights holders. [See Legal notice.](#)

Download PDF: 03.04.2025

ETH-Bibliothek Zürich, E-Periodica, <https://www.e-periodica.ch>



La région du Léman



LE CLOS DE SADEX

Hôtel-Restaurant 1260 NYON

Propriétaire: L. de Tscharnier
Directrice: M^{me} S. Lieber Tél. 022 61 28 31

Der Clos de Sadex, in einem grossen Garten, am Ufer des Genfersees, ist 23 km von Genf, 39 km von Lausanne entfernt.

Der Clos de Sadex ist mit modernstem Komfort ausgestattet (Telephon in allen 18 Zimmern, 15 Badezimmer).

Er hat den Charme eines gediegenen Patrierhauses behalten.

Im Sommer Terrasse auf dem See. Eigener Hafen.



Hôtel-Restaurant – Bellerive – Lausanne

Tout confort –
Situation tranquille –
Vue sur le lac –
Sur la route du Simplon
à proximité du Centre
SNACK-BAR

Parc privé
25 voitures

Direction:
M. et M^{me} Kramer
Avenue Cour 99
Tél. 02 1 26 96 33
Télex 25625

Profitez des croisières lémaniques

Nos services réguliers sur tout le lac de Pâques à mi-octobre

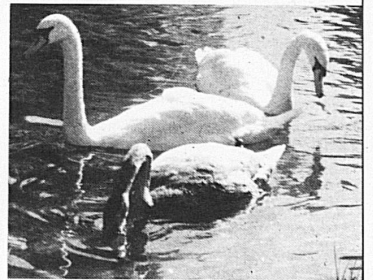
Prospectus horaires à votre disposition aux guichets CGN

La location de bateaux à l'occasion de congrès, réunions d'affaires, sorties d'entreprises, jubilés, fêtes familiales, mariages, exposi-

tions itinérantes (printemps, automne, hiver), banquets et bals (jusqu' à 400–500 personnes par bateau) et bien d'autres festivités.

Renseignez-vous sans engagement à:
Compagnie générale de navigation sur le lac Léman

Case postale, 1000 Lausanne 6
tél. 021 26 35 35



Privatklinik Valmont

1823 Glion-Montreux
von Krankenkassen anerkannt, ganzjährig geöffnet

Fachärzte für innere Krankheiten – Klinische Untersuchungen (Check-up) – Röntgeninstitut – Labor – Medizinische Bäderabteilung – Kur – Erholung – Sport

Tel. 021 61 38 02 (8 Linien), Telex 25277



Hôtel du Léman Jongny/Vevey

600 m

Le but de vos promenades – Pour le repos et la détente – Terrasse – Parc ombragé – Vue splendide sur le lac et les Alpes

Dir.: Fam. E. Mayer
Tél. 021 51 05 44

Place de parc



Ferien am schönen Thunersee



STRANDHOTEL

Belvedere

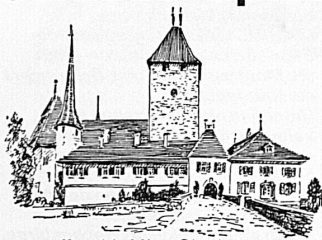
SPIEZ

Das gediegene Erstklasshotel am Thunersee mit seiner gepflegten Restauration

3700 Spiez BO, Telefon 033 54 33 33

Direktion: G. u. U. Näpflin-Stutz

Schloss Spiez



geöffnet bis Mitte Oktober



DIE VIER JUWELEN AM

THUNERSEE

Schweiz

GUNTEN AESCHLEN SIGRISWIL MERLIGEN

3654 Gunten am See

Hotel **Hirschen**, 033 51 22 44
Hotel **Bellevue**, 033 51 11 21

**Wandern +
Minigolf**

3655 Sigriswil über dem See

Hotel **Bären**, 033 51 23 23
Hotel **Adler**, 033 51 24 24
Hotel **Pension Stettler**, 033 51 22 14

3656 Aeschlen über dem See

Hotel **Panorama**, 033 51 26 26

Hotel Bahnhof Terminus 3700 Spiez



Propr.: Fritz Noser-Ungerer
Telefon 033 54 31 21
Ideal für Bankette, Tagungen
Familienaufenthalte
Säle von 30 – 300 Personen
100 Betten

Schiffs- ausflüge

Hallenbad, Segelschule, Wasserski- und Windsurfingschule, Vita-Parcours, Minigolf, Einkaufszentrum Thun und Interlaken.

T B B

**Thunersee-
Beatenberg-Bahn**
eidg. konzessionierte
Standseilbahn

**Beatenbucht nach
Beatenberg**

Tel. Betriebsleitung
036 41 12 06 Beatenberg
Von der Gemeinschaftsstation Beatenbucht (Schiffstation sowie Trolleybus- und Autobusterminals) führt die Drahtseilbahn die Fahrgäste in 10minütiger Fahrt auf die Sonnenterrasse Beatenberg, hoch über dem Thunersee. Im Hintergrund ist die prächtige Gebirgskulisse Eiger, Mönch und Jungfrau zu bewundern.

Segelschule Thunersee *Der rassige Sommersport*

Schulstationen: Hilterfingen, Spiez, Interlaken, Neuhaus
Segelkurse (inkl. Boot und Versicherung) Fr. 290.–, 5 ganze Tage praktisches Segeln und Theorie (Montag bis Freitag), Junioren unter 18 Jahren Fr. 270.–
Informationen: Die Schulstationen und der Verkehrsverband Thunersee, Thun 033 22 23 40

Wasserskischule Thunersee und Windsurfingschule Gunten *Das sommerliche Ferienvergnügen*

Informationen: Wasserskischule Thunersee, Gunten, 033 51 22 44
Verkehrsverband Thunersee, Thun, 033 22 23 40



Thuner- und Brienersee

Tageskarten *Ausgabe täglich vom Frühling bis Herbst*

bis 30. Juni und
1. September bis 21. Oktober
1. Juli bis 31. August
2. Kl. Fr. 13.–
1. Kl. Fr. 20.–
2. Kl. Fr. 20.–
1. Kl. Fr. 30.–
Gültig auf beiden Seen und auf der Bahnstrecke Thun–Interlaken Ost. Die Tageskarten sind ohne Vorausbestellung auf den Schiffen der BLS erhältlich.



75 Jahre

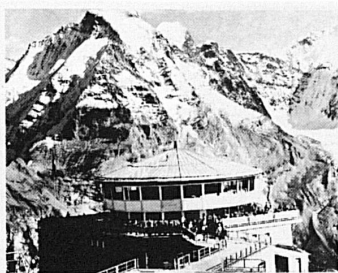
ST. BEATUSHÖHLEN

Größtes Naturwunder am Thunersee

Ideales Ausflugsziel



BERNER OBERLAND



Drehrestaurant Piz Gloria

10 Jahre Schilthorn Mürren

Durch James Bond weltbekannt geworden. Der Wunder- und Wanderberg des Berner Oberlandes.

Wir fahren jede halbe Stunde ab Talstation Stechelberg im Lauterbrunnental. Nur 18 km von Interlaken.

1000 Gratisparkplätze
Ferien- und Halbtaxabonnemente gültig
Günstige Gruppentarife und Verpflegungsmöglichkeiten

Auskünfte
Direktion Schilthornbahn, Tel. 036 22 62 44,
Höheweg 95, 3800 Interlaken

Mehrere Bahnen führen uns in die bernische «Visitenstube». Die SBB, die Emmentalbahn, die Bern-Lötschberg-Simplon-Bahn, die Montreux-Oberland-Bahn sowie die Brünigbahn.

Unter den oberländischen Bergbahnen stehen die Jungfraubahn sowie die Schilthornbahn an erster Stelle.

Als höchste Zahnradbahn der Welt bzw. längste Luftseilbahn der Alpen führen beide ins Hochgebirge. Ganzjahresbetrieb.



1050 m
3 km von Gstaad

der ruhige und gemütliche Kurort! Unerschöpfliches Wander- und Tourengebiet, auch in Verbindung mit 8 Bergbahnen, Postauto und Bahn.

Geheiztes Freibad, Hallenbad (3 km), Tennis, Golf, Reitschule, Fischen, Wildwassersport.

Verkehrsbüro 3792 Saanen,
Tel. 030 4 25 97

Bönigen

Der ideale Ferienort am Brienersee

Ruhige Hotels am See, Ferienwohnungen, Camps. 6 km lange Seepromenade. Herrliches Wandergebiet. Reitschule. Einmalig ist sein neues Strandbad mit Warmwasser-Freiluftbad und geheizter Liegehalle, darum täglich herrliches Baden. Zusätzlich wird viel Sport und Unterhaltung im nur 5 Busminuten entfernten Interlaken geboten.

Auskünfte: Verkehrsbüro, 3806 Bönigen, Tel. 036 22 29 58

Für Automobilisten

Alle Passstrassen, Brünig, Grimsel, Susten, Saanenmöser, Pillon und Jaunpass, sind geteert und staubfrei.

In Kandersteg, Brig und Goppenstein können Autos zum Transport durch den Lötschbergtunnel verladen werden.

Neu: Freilichtmuseum Ballenberg.

Wasser- und Badesport

Die Ufer des Briener- und Thunersees erstrecken sich auf über 80 km. Auf dieser Strecke verteilen sich 16 ausgebaute Seebäder. Viel natürlicher Badestrand liegt dazwischen. Rudern, Paddeln und Fischen gehören zur Ferientätigkeit. Besondere Erwähnung verdient die Segelschule Thunersee.

In den grösseren Bergkurorten befinden sich elektrisch geheizte Freiluft- und Hallenbäder. Sie erhöhen den Genuss von Bergferien.

Über 500 Hotels
aller Preiskategorien.

adelboden

Tanken Sie Gesundheit in den Bergen

Unerschöpfliches Wandergebiet, schmuckes Bergdorf, Bergbahnen, vielseitige Ausflugsmöglichkeiten, geheiztes Freibad und Hallenbäder, Tennis, Fischen, Reiten, Bergsport.

Verkehrsbüro 3715 Adelboden,
Tel. 033 73 22 52, Telex 32869

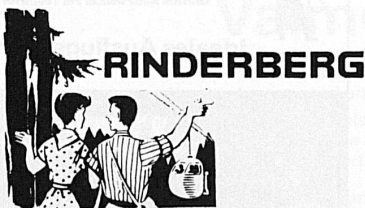
Zum Glück gibt es die

Gondelbahn Zweisimmen-Rinderberg

950 m bis 2080 m über Meer

Wundervolle Rundschau auf die Berner, Freiburger und Waadtländer Alpen. Ermässigte Ausflugs- und Familienbillette. Grosse Sonnenterrasse, Wandergebiet.

Auskunft:
Gondelbahn Zweisimmen-Rinderberg
Telefon 030 2 11 95



RINDERBERG



Das Haus für Ihre Ferien mit allem Komfort, mitten im grünen Hochland.

Propr.: H. Kernen-Schlappi
3778 Schönried/Gstaad
Telefon 030 4 42 42

berner oberland

mit Bahn (gute Verbindungen) und Auto (Autobahn bis Spiez) rasch und bequem erreichbar

Dokumentation über das Ferienerlebnis Berner Oberland sowie über unser umfangreiches Hobbyferien-Angebot erhalten Sie vom

Verkehrsverband Berner Oberland,
Jungfraustrasse 38, 3800 Interlaken,
Telefon 036 22 26 21



Palace Sporthotel
Direktion: Fam. H. Imboden

Sommerferien im neu renovierten, modernen Familienhotel. Herrliche Rundschau auf die Berge. Unsere Devise: **für jeden Gast das richtige!**

Ungezwungene Atmosphäre mit persönlicher Note. Gemütliche Lokaltäten. Verweilen - faulenzzen - trotzdem aktiv bleiben.

Information und Prospekte:
Tel. 036 55 24 24 Telex: 32425

Einzigartig für Ferien, Wanderungen, Ausflüge, Sport

Hoch hinauf mit der
Stockhornbahn



Auskunft:
Talstation Erlenbach
im Simmental
Tel. 033 81 21 81

Beatenberg

Sonnenterrasse des Berner Oberlandes. Der familienfreundliche Ort für Ferien das ganze Jahr. Prachtige Aussicht, mildes Klima, Hallenbad, Tennis, Wanderwege usw.

Im September und Oktober besonders schön und vorteilhaft.
Gratisprosp. beim Verkehrsbüro
3803 Beatenberg, Tel. 036
41 12 86 erhältlich.

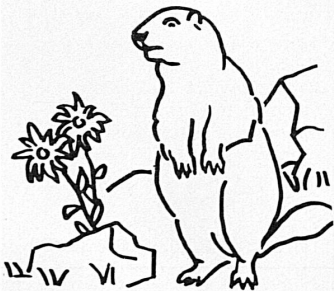


KANDERSTEG
1200 m

**Sesselbahn zum
Oeschinensee**
1700 m

Prächtiges Wandergebiet!

Grosser Parkplatz bei der Talstation
Tel. 033 75 11 18



**Wir freuen uns
auf Ihren Besuch!**

Plusieurs chemins de fer y mènent. Les CFF, les lignes EBT et Berne-Lötschberg-Simplon; les chemins de fer Montreux-Oberland bernois et Brünig. Parmi les Chemins de fer alpins de l'Oberland bernois, les «Jungfrau-bahn» et «Schilthornbahn» occupent la première place. En leur qualité de plus haut chemin de fer à crémaillère du monde et respectivement de plus long téléphérique des Alpes, elles nous conduisent en haute montagne. En service durant toute l'année.

Automobiles

Tous les cols, Brünig, Grimsel, Susten, Saanenmöser, Pillon et Jaun, sont goudronnés. A Kandersteg, Brigue et Goppenstein, on peut charger les autos sur wagons, pour passer le tunnel du Lötschberg.

Nouveauté: Le Musée de plein air du Ballenberg

Plages et sports nautiques

Les rives des lacs de Thoune et de Brienz s'étendent sur une longueur de plus de 80 km. On y trouve 16 plages aménagées et de nombreuses grèves naturelles, où l'on peut se baigner. Le canotage et la pêche y sont un plaisir de vacances. L'école de voile du lac de Thoune mérite d'être mentionnée spécialement. Dans les grandes stations de montagne, on trouve des piscines alpines chauffées à l'électricité et couvertes.

Plus de 500 hôtels
de toutes les catégories

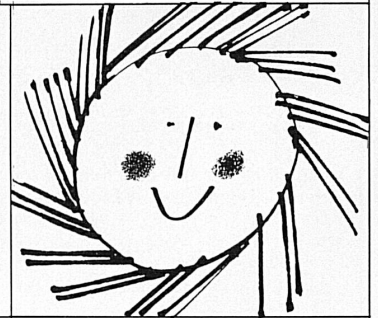
Ringgenberg-Goldswil
600 m ü. M.

3 km von Interlaken in sonniger Lage über dem Brienzensee

Naturstrandbad Burgseeli

Wassertemperatur bis 24 °
Fischen, Wandern, vielseitige Tourenmöglichkeiten, Vita-Parcours
Hotels, Ferienwohnungen, Camping

Verkehrsbüro, CH-3852 Ringgenberg
Telefon 036 22 33 88



**Lauenen
bei Gstaad**

Idyllisches Wandergebiet
Näheres erfahren Sie vom

Verkehrsverein Lauenen
Tel. 030 5 3001

BLS
Wandern ist «in»

Für Fr. 1.20
in Briefmarken liefern wir
Ihnen 400 Ideen
(inkl. Wanderzeiten)
für Wanderungen im Berner
Mittelland,
Berner Oberland
und Wallis.

**Wengen
Männlichen**
Jungfrau-Region

Das immer wieder faszinierende Ferien- und Wandererlebnis.
Herrliches Aussichtsplateau auf
2230 m ü. M.

Auskünfte: Talstation Luftseilbahn
Wengen-Männlichen, Tel. 036
55 29 33, oder Verkehrsbüro
Wengen, Tel. 036 55 14 14



Name: _____

Adresse: _____

Ort: _____

Einsenden an:
Bern-Lötschberg-Simplon-Bahn,
Sektion Publizität,
Postfach, 3001 Bern