

Objekttyp: **Advertising**

Zeitschrift: **Die Schweiz = Suisse = Svizzera = Switzerland : offizielle Reisezeitschrift der Schweiz. Verkehrszentrale, der Schweizerischen Bundesbahnen, Privatbahnen ... [et al.]**

Band (Jahr): **52 (1979)**

Heft 8: **750 Jahre Stadt Rapperswil = 750e anniversaire de Rapperswil = 750 anni della città di Rapperswil = Rapperswil celebrates a 750-year history**

PDF erstellt am: **12.07.2024**

Nutzungsbedingungen

Die ETH-Bibliothek ist Anbieterin der digitalisierten Zeitschriften. Sie besitzt keine Urheberrechte an den Inhalten der Zeitschriften. Die Rechte liegen in der Regel bei den Herausgebern. Die auf der Plattform e-periodica veröffentlichten Dokumente stehen für nicht-kommerzielle Zwecke in Lehre und Forschung sowie für die private Nutzung frei zur Verfügung. Einzelne Dateien oder Ausdrucke aus diesem Angebot können zusammen mit diesen Nutzungsbedingungen und den korrekten Herkunftsbezeichnungen weitergegeben werden. Das Veröffentlichen von Bildern in Print- und Online-Publikationen ist nur mit vorheriger Genehmigung der Rechteinhaber erlaubt. Die systematische Speicherung von Teilen des elektronischen Angebots auf anderen Servern bedarf ebenfalls des schriftlichen Einverständnisses der Rechteinhaber.

Haftungsausschluss

Alle Angaben erfolgen ohne Gewähr für Vollständigkeit oder Richtigkeit. Es wird keine Haftung übernommen für Schäden durch die Verwendung von Informationen aus diesem Online-Angebot oder durch das Fehlen von Informationen. Dies gilt auch für Inhalte Dritter, die über dieses Angebot zugänglich sind.

Liechtensteinisches Landesmuseum

FL - 9490 Vaduz, Tel. 075 2 23 10

Ur- und Frühgeschichte, Barock, Goldschmiedekunst, Münzen

Fürstliche Waffensammlung

Ausstellungen im Helmhaus, Zürich

Öffnungszeiten: Di-So 10-18 Uhr, Do auch 20-22 Uhr, Mo geschlossen.

27. Juni bis 10. August 1979

15. Schweizerische Ausstellung alpiner Kunst

18. August bis 30. September 1979

Zoo im Bild / Bild im Zoo

Eine Ausstellung des Zürcher Zoos in Zusammenarbeit mit der Präsidialabteilung der Stadt Zürich



Schloss Arenenberg Napoleon-Museum

Das Napoleon-Museum Arenenberg ist mit Ausnahme des Montagvormittags täglich geöffnet:

vom 1. Mai bis 30. September: 9-12 und 13.30-18 Uhr

im April und Oktober: 10-12 und 13.30-17 Uhr

vom 1. November bis 31. März: 10-12 und 13.30-16 Uhr

November bis Februar den ganzen Montag geschlossen.

Der Konservator bittet grössere Gesellschaften um Voranmeldung.

Willi Hugentobler, 8268 Mannenbach

Telefon: Schloss 072 64 1866, Wohnung 64 1323

Kunstmuseum Luzern

Robert-Zünd-Strasse 1
CH - 6002 Luzern

**Italienische
Meisterzeichnungen
vom 16.-18. Jh.**

14.7.-16.9.

Sammlung: Kunst vom 16.-20. Jh.
Tägl. 10-12, 14-17, Mi 19.30-
21.30, Tel. 041 23 92 42

RÄTISCHES MUSEUM CHUR

Hofstrasse 1
Tel. 081 22 29 88

Archäologische und kulturhistorische
Sammlung des Kantons Graubünden

Öffnungszeiten: So 10-12, 14-17 Uhr
Di-Sa 9-12, 14-17 Uhr
Mo geschlossen

Museen Musées Musei Museums



Museo Vela Ligornetto TI

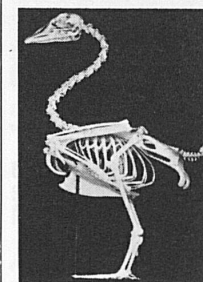
Aperto dal 1° marzo al 15 novembre,
ore 9-12 e 14-17.
Chiuso il lunedì. Entrata gratuita.

Conservatore: G. Casanova,
Tel. 091 47 13 53 o 031 23 09 72

Collezione delle opere di Vincenzo Vela (1820-1891), lasciate alla Confederazione svizzera, insieme alla villa tramite il figlio Spartaco. Aperto al pubblico nel 1898, riattato nel 1919 e nel 1961.

Sculture ed abozzi in terracotta e modelli in gesso rispecchianti praticamente l'insieme dell'opera plastica di Vincenzo Vela, libri, schizzi, documenti e ricordi personali dell'artista. Disegni e pitture di Spartaco Vela (1854-1895) e sculture in gesso di Lorenzo Vela (1812-1897).

Collezione di pitture raccolte da Vincenzo, Spartaco e Lorenzo Vela: opere lombarde e ticinesi, XVII-XIX secolo.



Museum des Kantons Thurgau Frauenfeld

Historisches Museum im Schloss: Geöffnet Di bis So
von 14 bis 17 Uhr. Am Mi, Sa und So Eintritt frei

Naturwissenschaftliches Museum im Luzernerhaus, Freie Strasse 24: Geöffnet Mi, Sa und So von 14
bis 17 Uhr. Eintritt frei

Kunstsammlung im Haus Sonnenberg, Ringstrasse
16: Geöffnet Sa und So von 14 bis 17 Uhr. Eintritt frei