

Zeitschrift: Die Schweiz = Suisse = Svizzera = Switzerland : offizielle Reisezeitschrift der Schweiz. Verkehrszentrale, der Schweizerischen Bundesbahnen, Privatbahnen ... [et al.]

Herausgeber: Schweizerische Verkehrszentrale

Band: 52 (1979)

Heft: 12: Festliche Musik = Musique = Musica = Music

Werbung

Nutzungsbedingungen

Die ETH-Bibliothek ist die Anbieterin der digitalisierten Zeitschriften. Sie besitzt keine Urheberrechte an den Zeitschriften und ist nicht verantwortlich für deren Inhalte. Die Rechte liegen in der Regel bei den Herausgebern beziehungsweise den externen Rechteinhabern. [Siehe Rechtliche Hinweise.](#)

Conditions d'utilisation

L'ETH Library est le fournisseur des revues numérisées. Elle ne détient aucun droit d'auteur sur les revues et n'est pas responsable de leur contenu. En règle générale, les droits sont détenus par les éditeurs ou les détenteurs de droits externes. [Voir Informations légales.](#)

Terms of use

The ETH Library is the provider of the digitised journals. It does not own any copyrights to the journals and is not responsible for their content. The rights usually lie with the publishers or the external rights holders. [See Legal notice.](#)

Download PDF: 27.12.2024

ETH-Bibliothek Zürich, E-Periodica, <https://www.e-periodica.ch>

berner oberland



Adelboden, 1400 m

Die Schneeferieninsel für Herz und Gemüt. 40 Bahnen und Lifte in der Skiregion. Kunstseilbahn. Hallenbad. Günstige Wochenpakages **ab sFr. 307.-** (inklusive Skipass)

Verkehrsbüro, CH - 3715 Adelboden, Tel. CH/33 73 22 52

schönried SAANENMÖSER ob Gstaad, 1300 m

Die beliebten Sommer- und Winterferienorte im weissen Hochland (Berner Oberland), 50 Skilifte und Bergbahnen in einem Abonnement. 5000 Betten in Chalets und Ferienwohnungen.

Informationen und Prospekte erhältlich bei den Verkehrsbüros CH - 3777 Saanenmöser
Tel. CH/30 42 22, CH - 3778 Schönried, Tel. CH/30 419 19



Der moderne, kleine Kurort

50 Bergbahnen + Skilifte inkl.
Hallenbad in 1 Abonnement!
Sport - Erholung - Ambiance

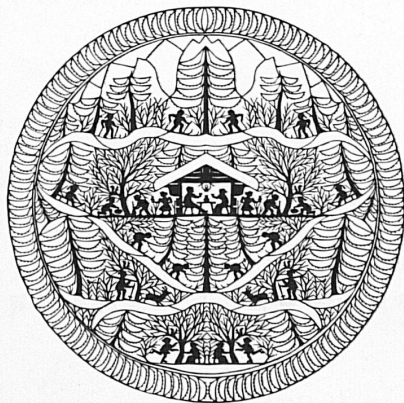
Verkehrsbüro, Tel. CH/30 4 25 97

Interlaken

Der ideale Aufenthaltsort und Ausgangspunkt für die Skizentren in der Jungfrau-Region. Zentrale Verkehrslage, guter Zubringerdienst zu den Skipisten mit Bahn oder Ski-Bus, grosses Bettenangebot. Tennishalle.

Spezialangebot ab Fr. 262.-, 7 Tage Hotelunterkunft (7 Nächte) mit Frühstück.
7 Tage Generalskipass Jungfrau-Region für 40 Bahnen und Lifte. Gratistransport mit Ski-Bus: Interlaken-Lauterbrunnen / Grindelwald-Interlaken. Gratisbenutzung Hallenbad Interlaken. Service und Taxen.

Information: Verkehrsverein, CH - 3800 Interlaken, Tel. CH/36 22 21 21, Telex 32528



berner Schweiz
oberland
mehr erleben - mehr Ferien!

Winterferien für jeden Geldbeutel

Erleben Sie Winterferien im Berner Oberland nach Ihren Wünschen und Ihrem Geldbeutel - sei es in einem unverfälschten Bergdorf oder in einem modernen Kurort. Wohl kaum eine andere Gegend ist so gut erschlossen und bietet so vielfältige Winterferien: Durch einsame Bergtäler skiwandern, auf Skipisten Schwünge ziehen, auf romantischen Natureisbahnen curlen und eislaufen. Nach dem Spazieren oder nach der Schlittenfahrt Tennis spielen oder sich im Hallenbad erfrischen. Aber auch kulturell Interessierte und kulinarische Feinschmecker kommen auf ihre Rechnung: Kunstaustellungen, Konzerte, Folklore, Dancings, Kinos und viele Spezialitätenrestaurants.

Im Berner Oberland stimmen Preis und Leistung überein

- In über 300 Hotels und Pensionen können Sie für weniger als sFr. 30.- übernachten und frühstücken
- Winterweekends ab sFr. 29.-
- Wochenpauschalen ab sFr. 139.-
- Auf der Autobahn oder mit der Eisenbahn schnell und bequem erreichbar

Informations- und Prospektmaterial durch die Agenturen der Schweizerischen Verkehrszentrale, Ihr Reisebüro oder den

Verkehrsverband Berner Oberland, CH-3800 Interlaken, 036 22 26 21

ZERMATT 1620-3500 m

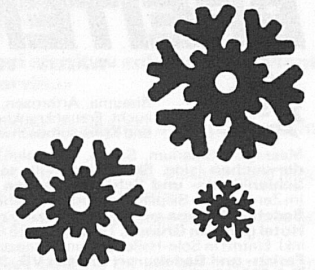
Das südliche Winterparadies mit der längsten Skisaison in den Alpen. Preiswert für jedermann. 54 km Bergbahnen und Skilifte (30) - 120 km Pisten. Drei erstklassige und bestausgebaute Skigebiete: Sunnegga-Blauherd-Unterrothorn 3100 m - Gornergrat-Stockhorn 3407 m - Schwarzsee-Trockener Steg-Theodul 3500 m 95 Hotels und Pensionen in allen Preisklassen. Ferienwohnungen - Restaurants - Bars - Dancings. Skischule, Eisbahn, Curling, Curlinghalle, Langlauf. 10 Hallenschwimmbäder, Saunas, Fitness. Skihochtouren - Heli-Skiing. Skibob nicht gestattet. *Wedelskikurse*: Spezialprogramm.

Prospekte: Verkehrsbüro 3920 Zermatt,
Tel. 028 67 1031, Telex 38130

Téléskiés Augmentation
du débit par nouvelles
installations - Pistes variées
Skibob - Patinoire - Curling
Piscine - Ecole suisse de ski
Hôtels - Pensions - Chalets
Appartements...
Skiez sportifs - skiez...
GRIMENTZ
Alt 1570 - 2980 m



Renseignements
Site de développement
Tél. 027 / 86 14 93
Grimentz Val d'Anniviers



Ovronnaz 1350 m altitude

Station d'été et d'hiver

Ecole suisse de ski
1 télésiège - 6 téléskis - 20 km de
pistes balisées - piste de randonnées
à ski
Hôtels - Restaurants - Chalets - Tennis
- Appartements locatifs 4000 lits

Renseignements:
Office du tourisme, 1912 Ovronnaz
tél. 027 86 42 93 ou 86 36 12



Prospectus et renseignements par votre agence de voyages, les offices de tourisme locaux ou l'Union valaisanne du tourisme, 1951 Sion, téléphone 027 22 21 02, télex 38 164

Auskunft und Prospekte sind bei den Reisebüros, den lokalen Verkehrsvereinen und dem Walliser Verkehrsverband, 1951 Sitten, Telefon 027 22 21 02, Telex 38 164, erhältlich

Sierre

Seule station
climatique
de la vallée
du Rhône

Office du tourisme de Sierre
et Salquenen



Ruhig und bequem fährt man vom internationalen Eisenbahnknotenpunkt Brig mit der **Brig-Visp-Zermatt-Bahn** ins Herz der höchsten Schweizer Alpen nach Zermatt, am Fusse des Matterhorns.

Ein unvergessliches Erlebnis ist die Fahrt mit der **Zahnradbahn** auf den **Gornergrat**, 3089 m ü. M., dem berühmten Aussichtsberg inmitten der höchsten Viertausender des schweizerischen Alpengebietes. Zahlreiche rassige Skiabfahrten!

Sozusagen als Fortsetzung der Gornergratbahn erschliesst die **Luftseilbahn Gornergrat-Hohtälli-Stockhorn** eine noch umfassendere Rundschau. Endstation 3407 m ü. M.

Auskunft und Prospekte: **Direktion der Brig-Visp-Zermatt- und der Gornergrat-Bahn**, 3900 Brig, Tel. 028 23 1333

Haute-Nendaz - 1350-3023 m

Au cœur du ski les 4 vallées

80 installations - 1 forfait. Semaines de ski à prix forfaitaires en appartement et hôtel dès Fr. 250.- (remon-tées mécaniques et ESS comprises). Cours de godille

1350 m

haute
nendaz



Office du tourisme, 1961 Haute-Nendaz, tél. 027 88 14 44, télex 38643

BREITEN

Skiferien und Winterbadekur in Breiten gesunde und heilende Vergnügen!

WALLIS 900 m Einziges alpines Solbad 33 °C



Rheuma, Arthrosen, Kreislauf, nach Unfällen und Operationen, Fettsucht, Frauenkrankheiten, Schwächezustände, hoher Blutdruck, Herz- und Kreislaufbeschwerden.

Massagen, Solarium, Sauna, Therapien, Fitnesshalle. **Fitness-tests. Kurarzt-Skiwanderwochen** (eidg. Skiwanderschule, täglich geführte Wanderungen und Unterricht) – **Schlankheits- und Schönheitskuren** (Fitnessmenüs, die schmecken!), Kegelbahnen. Im Zentrum der Skipisten des Aletschgebietes.

Badehotel Salina mit direktem Zugang zum Sole-Hallenbad, Tel. 028 27 18 18.

Hotel garni Im Grünen, Tel. 028 27 26 62. **Vermietung von Ferienwohnungen** inkl. Eintritt in Sole-Hallenbad und Fitnesshalle.

Ferien- und Badekurort Breiten VS, 3983 Breiten ob Mörel, Telex 38652, Tel. 028 27 13 45

LEUKERBAD

1411–2650 m

Bade- und Klimakurort – Wintersportplatz

Im Winter: Skifahren, Langlauf, Skibob, Eislauf (Kunsteisbahn), Curling (Eishalle), Schwimmen.

Skiwochen unter dem Motto «Von der Skipiste ins Thermalbad» Fr. 250.– bis Fr. 550.–.

Ganzjahresbetrieb. Torrentbahnen (Grosskabinen, Gondeln), Gemmibahn, 9 Hallen- und 6 Freiluft-Thermalbäder (auch im Winter), 29 Hotels, über 1500 Wohnungen, Rheumaklinik, Fachärzte.

Auskunft: Kur- und Verkehrsverein 3954 Leukerbad
Telefon 027 61 14 13/61 14 14

Auskunft und Prospekte sind bei den Reisebüros, den lokalen Verkehrsvereinen und dem Walliser Verkehrsverband, 1951 Sitten, Telefon 027 22 21 02, Telex 38164, erhältlich



Prospectus et renseignements par votre agence de voyages, les offices de tourisme locaux ou l'Union valaisanne du tourisme, 1951 Sion, téléphone 027 22 21 02, télex 38164



crans montana

VALAIS SUISSE 1500 à 3000 m

«La terrasse ensoleillée» pas loin de chez vous:

Berne 110 km*, Lausanne 130 km, Genève 180 km, Bâle 200 km*, Zurich 230 km* (* via Lötschberg)

Ski alpin (100 km de pistes). Ski de fond (30 km de pistes). Patinage (2 patinoires artificielles, 1 patinoire naturelle). Curling (7 pistes). Promenades (50 km). Piscines couvertes. Equitation.

- 32 remontées mécaniques avec un débit horaire de 20000 personnes
- 70 hôtels et pensions (de * à *****)
- Nombreux appartements et chalets de vacances à louer

Renseignements et documentation par les Offices du tourisme:

Crans: tél. 027 41 21 32, télex 38173

Montana: tél. 027 41 30 41, télex 38203

(inf. automatique 027 41 33 35)



Sonnenterrasse (Wallis) Bettmeralp 1938 m ü. M.

Immer z'friede... im Hotel Alpfriede

das bekannte Familienhotel – 100 Betten. Erstklassige Küche. Herrliche Ambiance. Hotel Alpfrieden, Familie Hans Minnig 3981 Bettmeralp Telefon 028 27 22 32 Bettmeralp – immer wieder ein Erlebnis!

Hôtel Griching Loèche-les-Bains VS

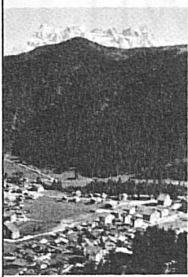
Massage – Fango – Douche de Vichy – Bain carbogazeux dans la maison

En face des bains thermaux Saint-Lorenz.

Toutes les chambres avec radio et téléphone.

Ouvert toute l'année – Prix réduits saison printemps.

Rôtisserie – Bar
Tél. 027 61 12 27, télex 38688



MORGINS

Valais, 1400 m

Cœur des Portes du Soleil

1 seul abonnement valable sur 180 installations (réparties sur 12 vallées)

Nouveau hiver 1979/80

Centre de ski de fond équipé (10 km de piste). 15 km de randonnées. Hôtels et appartements à louer
Office du tourisme: tél. 025 77 23 61



VERBIER

1500-3023 m
Valais - Suisse

«La station qui sourit au soleil entre le Mont-Blanc et le Cervin.»

- 36 hôtels
- choix important de chalets et d'appartements de vacances
- abonnement forfaitaire 60 installations pour la région de ski des «4 vallées»
- cours de godille avant-saison, semaines forfaitaires
- championnats suisses de ski alpin du 28 janvier au 3 février 1980

Renseignements:
Office du tourisme,
1936 Verbier
tél. 026 7 62 22

CHAMPEX LAC

1500-2200 m. A 30 km du Grd-St-Bernard

Vacances idéales pour familles. Promenades à skis - Itinéraires balisés - Patinoire gratuite.

Remontées mécaniques (télésiège à 2200 m et téléskis)

Ecole suisse de ski 6 demi-journées Fr.42.-. **Week-end en hôtel Fr. 30.- à Fr. 50.-**

Réductions pour groupe - chalets et appartements à disposition

Renseignements: Office du tourisme, 1938 Champex-Lac, tél. 026 4 12 27

Région d'Evolène

Evolène 1380m

Tél. 027 83 12 35

Les Haudères 1450m

Tél. 027 83 10 15

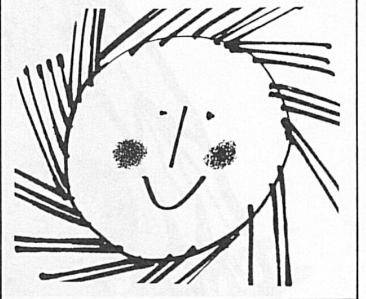
Arolla 2000m

Tél. 027 83 13 78

La Sage-Villa- La Forclaz 1700m

Tél. 027 83 12 80

Stations été/hiver à 24 km de Sion. Air pur et repos. Costumes et traditions. Nombreuses promenades et excursions. Ecole d'alpinisme. Guides. Skilifts, écoles suisses de ski. Ski de fond et de haute montagne. Patinoires, curling, pistes de luge. Hôtels, chalets et appartements, colonies, dortoirs, dancings. Prix modérés.



Prospectus et renseignements par votre agence de voyages, les offices de tourisme locaux ou l'Union valaisanne du tourisme, 1951 Sion, téléphone 027 22 21 02, télex 38 164

Zinal (1670-2900 m)

Été - Hiver

Une station centenaire aux vieux chalets de bois brunis par le soleil, aux promenades dans une nature intacte et à l'hospitalité traditionnelle. Une station au cœur d'adolescence avec son équipement sportif moderne:

- bureau des guides et d'école de ski
- télécabine et 7 téléskis
- patinoire
- piscine publique de 200 m²
- piste de fond
- tennis
- minigolf

Renseignements: Office du tourisme, CH-3961 Zinal. Téléphone: 027 65 13 70