

Objektyp: **Advertising**

Zeitschrift: **Die Schweiz = Suisse = Svizzera = Switzerland : offizielle Reisezeitschrift der Schweiz. Verkehrszentrale, der Schweizerischen Bundesbahnen, Privatbahnen ... [et al.]**

Band (Jahr): **52 (1979)**

Heft 2: **Der Bär = L'ours = L'orso = The bear**

PDF erstellt am: **12.07.2024**

### **Nutzungsbedingungen**

Die ETH-Bibliothek ist Anbieterin der digitalisierten Zeitschriften. Sie besitzt keine Urheberrechte an den Inhalten der Zeitschriften. Die Rechte liegen in der Regel bei den Herausgebern. Die auf der Plattform e-periodica veröffentlichten Dokumente stehen für nicht-kommerzielle Zwecke in Lehre und Forschung sowie für die private Nutzung frei zur Verfügung. Einzelne Dateien oder Ausdrucke aus diesem Angebot können zusammen mit diesen Nutzungsbedingungen und den korrekten Herkunftsbezeichnungen weitergegeben werden. Das Veröffentlichen von Bildern in Print- und Online-Publikationen ist nur mit vorheriger Genehmigung der Rechteinhaber erlaubt. Die systematische Speicherung von Teilen des elektronischen Angebots auf anderen Servern bedarf ebenfalls des schriftlichen Einverständnisses der Rechteinhaber.

### **Haftungsausschluss**

Alle Angaben erfolgen ohne Gewähr für Vollständigkeit oder Richtigkeit. Es wird keine Haftung übernommen für Schäden durch die Verwendung von Informationen aus diesem Online-Angebot oder durch das Fehlen von Informationen. Dies gilt auch für Inhalte Dritter, die über dieses Angebot zugänglich sind.

# Ausbildung in der L'enseignement en



## Institut Montana, Zugerberg

für Söhne ab 10 Jahren

Internationale Schule in idealer Lage auf 1000 m Höhe zwischen Zürich und Luzern. Vier Schülerheime nach Altersgruppen. Vielseitiger Sport.

**Schweizer Sektion:** Primarschule (5. und 6. Klasse), Gymnasium (Maturität eidgenössisch anerkannt), Wirtschaftsdiplomschule (mit eidgenössischem Handelsdiplom). Sommerferienkurse: Sprachen, Nachhilfe.

**American Section:** Grades 5–12. Rigorous college preparatory curriculum. College entrance examinations. Summer School with excursions.

**Sezione italiana:** Scuola media e Liceo scientifico quadriennale legalmente riconosciuti. Corsi estivi: Lingue moderne, escursioni.

Auskunft und Prospekte durch den Direktor Dr. J. Ostermayer  
Telefon Zug 042 21 17 22. Postadresse: CH - 6316 Zugerberg

## Lyceum Alpinum Zuoz

Engadin  
(1750 m)

**Internat** für Knaben von 10–19 Jahren

**Externat** für einheimische Knaben und Mädchen

Sorgfältige Erziehung von Schülern verschiedener Nationen zum Leben in weltoffener Gemeinschaft. Ideale Sportmöglichkeiten in gesundem Gebirgsklima im Sommer und Winter.

Vielseitige Ausbildungsmöglichkeiten:

**Primarschule** (4.–6. Klasse)

**Gymnasium:** Altsprachl. Zweige (Typen A, B), Neusprachl. Zweig (Typus D), Math.-naturw. Zweig (Typus C), Wirtschaftsgymnasium (Typus E)

**Handelsfachschule**

Alle Prüfungen werden an der Schule selbst abgenommen. Eidgenössische und ausländische Examensberechtigungen.

Prospekte und Beratung durch die Schulleitung:  
Dr. G. A. Bezzola-de Meuron, 7524 Zuoz, Tel. 082 7 12 34

## Alpines Progymnasium Flims

7018 Flims Waldhaus

Internat für Knaben von 11 bis 17 Jahren (5. und 6. Primarklasse, 1.–3. Sekundar-/Realklasse, 1.–3. Gymnasialklasse, 10. Schuljahr als Berufswahlklasse). Sommer- und Wintersport (eigener Tennisplatz, Caumasee, Weisse Arena).

Überwachte Aufgabenstunden. Interne Berufs- und Ausbildungsberatung. Intensivkurse zur Vorbereitung auf Aufnahmeprüfung (Gymnasium, Handelsschule, Sekundarschule).

Leitung B. und D. Hösly-Witzig

Telefon 081 39 12 08

## John F. Kennedy International Primary School

3792 Saanen/Gstaad  
Phone (030) 4 13 72

A unique English-language school for boys and girls of 6 to 13 years.

Modern, international approach, individual instruction, family atmosphere, Swiss Alp setting. French, skiing, sports, excursions. Summer camp program also offered.

Write: William Lovell, Director

## Freies sozialpädagogisches Seminar Schlössli, Ins

3jährige Grundausbildung (Mittelschule mit Diplomabschluss) zur Vorbereitung für soziale und pädagogische Berufe (Lehrer, Erzieher, Kindergärtnerin, Pflegeberufe, Therapeuten usw.). Voraussetzung: Vollendetes 9. Schuljahr, gute schulische Fähigkeiten, charakterliche Eignung, persönliches Engagement. Aufnahme in die 1. Klasse, solange freie Plätze vorhanden sind.

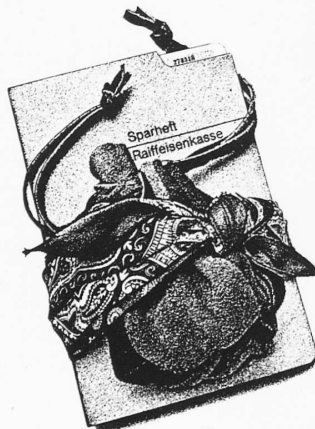
Schulbeginn: April 1979.

Anmeldeunterlagen und Auskünfte:  
**Freies sozialpädagogisches Seminar Schlössli, Ins**  
3232 Ins BE Tel. 032 83 10 50

# Anerkannte Ausbildung im Zentrum Europas



# Sicher



# zu allen Zeiten



**RAIFFEISENKASSE**

Bank der guten Wahl.

# Kunsthandel Museen und Antiquitäten



## Ausstellungen im Helmhaus, Zürich

Öffnungszeiten:  
Di–So 10–18 Uhr,  
Do auch 20–22 Uhr,  
Mo geschlossen.

14. Januar bis 18. Februar 1979  
Heinrich Müller und Harri Wabel

24. Februar bis 25. März 1979

Albert Einstein

Ausstellung aus Anlass des 100. Geburtstags des grossen Forschers

## Winterthur – Stadt der Museen

**Kunstmuseum** (Museumstrasse) Gemäldesammlung aus neuerer und neuester Zeit, Münzkabinett, naturwissenschaftliche Sammlungen

**Stiftung Oskar Reinhart** (Stadthausstrasse) Deutsche, österreichische und schweizerische Maler des 19. und 20. Jh.

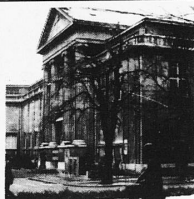
**Sammlung Oskar Reinhart «Am Römerholz»** Alte Meister und französische Kunst des 19. Jahrhunderts

**Sammlung Briner** (Rathaus, Marktgasse) Deutsche und holländische Kleinmeister

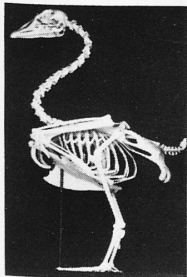
**Uhrensammlung Kellenberger** (Rathaus, Marktgasse)  
Uhren aus allen Zeitaltern und Weltgegenden

**Museum Lindengut** (Römerstrasse)  
Wohnkultur des 18. Jahrhunderts

**Schlösser Hegi, Mörsburg, Wülflingen** **Gewerbemuseum** (Kirchplatz)  
Historische Sammlungen und Öfen Wechselnde kunstgewerbliche Ausstellungen



Kunstmuseum Winterthur



## Museum des Kantons Thurgau Frauenfeld

**Historisches Museum im Schloss:** Geöffnet Di bis So von 14 bis 17 Uhr. Am Mi, Sa und So Eintritt frei

**Naturwissenschaftliches Museum im Luzernerhaus,** Freie Strasse 24: Geöffnet Mi, Sa und So von 14 bis 17 Uhr. Eintritt frei

**Kunstsammlung im Haus Sonnenberg,** Ringstrasse 16: Geöffnet Sa und So von 14 bis 17 Uhr. Eintritt frei



Edouard Manet,  
«Au café», 1878

## Sammlung Oskar Reinhart

«Am Römerholz»  
Haldenstrasse 95  
8400 Winterthur  
Tel. 052 234121

geöffnet  
täglich 10–16 Uhr,  
Montag geschlossen

Ehemalige Privatsammlung von Dr. h. c. Oskar Reinhart, die als Schenkung an die Eidgenossenschaft seit 1970 öffentlich zugänglich ist.

Alte Meister (Cranach, Bruegel, Grünewald, Holbein u. a.) – Französische Malerei von Poussin, Corot, Daumier bis Cézanne

# Porträtmarken 1979 «Wahlschweizer»

Ausgabetag 21. Februar 1979



# Sondermarken I 1979

Ausgabetag 21. Februar 1979



Das Neuheiten-Abonnement garantiert eine lückenlose Sammlung

## Wertzeichenverkaufsstelle PTT Parkterrasse 10, CH-3030 Bern

Senden Sie mir bitte Ihre Bezugsbedingungen

Name \_\_\_\_\_

Vorname \_\_\_\_\_

Strasse \_\_\_\_\_

Postleitzahl \_\_\_\_\_

Ort \_\_\_\_\_



RS