

Objektyp: **Advertising**

Zeitschrift: **Die Schweiz = Suisse = Svizzera = Switzerland : offizielle Reisezeitschrift der Schweiz. Verkehrszentrale, der Schweizerischen Bundesbahnen, Privatbahnen ... [et al.]**

Band (Jahr): **53 (1980)**

Heft 7: **Wasser = Eau =Acqua = Water**

PDF erstellt am: **13.09.2024**

### **Nutzungsbedingungen**

Die ETH-Bibliothek ist Anbieterin der digitalisierten Zeitschriften. Sie besitzt keine Urheberrechte an den Inhalten der Zeitschriften. Die Rechte liegen in der Regel bei den Herausgebern.

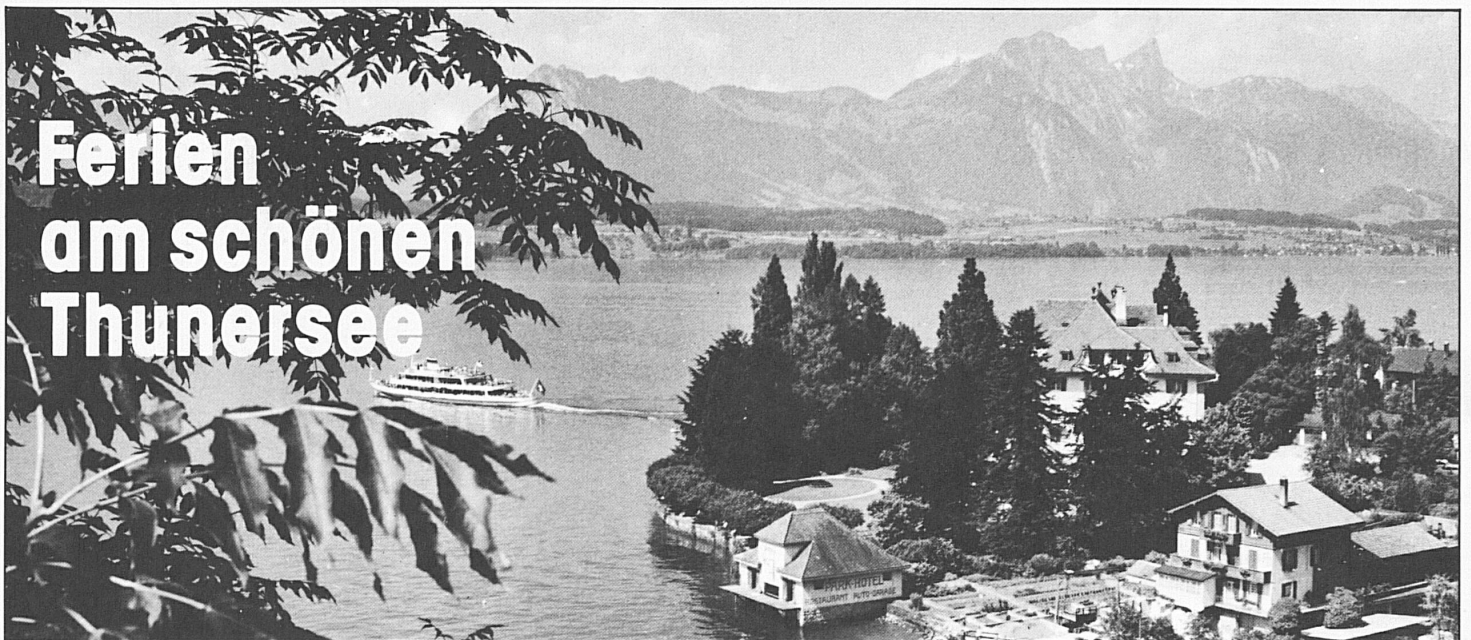
Die auf der Plattform e-periodica veröffentlichten Dokumente stehen für nicht-kommerzielle Zwecke in Lehre und Forschung sowie für die private Nutzung frei zur Verfügung. Einzelne Dateien oder Ausdrucke aus diesem Angebot können zusammen mit diesen Nutzungsbedingungen und den korrekten Herkunftsbezeichnungen weitergegeben werden.

Das Veröffentlichen von Bildern in Print- und Online-Publikationen ist nur mit vorheriger Genehmigung der Rechteinhaber erlaubt. Die systematische Speicherung von Teilen des elektronischen Angebots auf anderen Servern bedarf ebenfalls des schriftlichen Einverständnisses der Rechteinhaber.

### **Haftungsausschluss**

Alle Angaben erfolgen ohne Gewähr für Vollständigkeit oder Richtigkeit. Es wird keine Haftung übernommen für Schäden durch die Verwendung von Informationen aus diesem Online-Angebot oder durch das Fehlen von Informationen. Dies gilt auch für Inhalte Dritter, die über dieses Angebot zugänglich sind.

# Ferien am schönen Thunersee



## Segelschule Thunersee *Der rassige Sommersport*

Schulstationen: Hilterfingen, Spiez, Interlaken, Neuhaus  
Segelkurse (inkl. Boot und Versicherung) Fr. 290.-, 5 ganze Tage praktisches Segeln und Theorie (Montag bis Freitag), Junioren unter 18 Jahren Fr. 270.-

Informationen: Die Schulstationen und der Verkehrsverband Thunersee, Thun 033 22 23 40

## Wasserskischule Thunersee und Windsurfingschule Gunten *Das sommerliche Ferienvergnügen*

Informationen: Wasserskischule Thunersee, Gunten, 033 51 22 44  
Verkehrsverband Thunersee, Thun, 033 22 23 40

## Hotel Bahnhof Terminus 3700 Spiez



Propr.: Fritz Noser-Ungerer  
Telefon 033 54 31 21  
Ideal für Bankette, Tagungen  
Familienaufenthalte  
Säle von 30 – 300 Personen  
100 Betten

## Schiffsausflüge



## Wandern und Wassersport

**3654 Gunten am See**  
Hotel **Hirschen**, 033 51 22 44  
Gasthof **Kreuz**, 033 51 15 29

**3655 Sigriswil über dem See**  
Hotel **Bären**, 033 51 23 23  
Hotel **Adler**, 033 51 24 24  
Hotel **Pension Stettler**  
033 51 22 14  
Hotel **Pension Niesenblick**  
033 51 11 91

**3658 Merligen am See**  
Hotel **Beatus**, 033 51 21 21  
Hotel **Du Lac**, 033 51 15 24  
Gasthof **Traube**, 033 51 15 34

**3656 Aeschlen über dem See**  
Hotel **Panorama**, 033 51 26 26

Hallenbad, Segelschule, Wasserski- und Windsurfingschule, Vita-Parcours, Minigolf, Einkaufszentrum Thun und Interlaken.

# T B B

## Thunersee- Beatenberg-Bahn eidg. konzessionierte Standseilbahn

### Beatenbucht nach Beatenberg

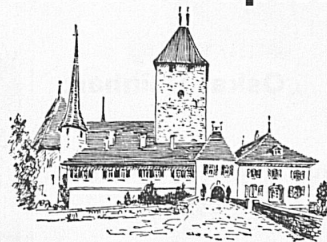
Tel. Betriebsleitung  
036 41 12 06 Beatenberg  
Von der Gemeinschaftsstation Beatenbucht (Schiffstation sowie Trolleybus- und Autobusterminals) führt die Drahtseilbahn die Fahrgäste in 10minütiger Fahrt auf die Sonnenterrasse Beatenberg, hoch über dem Thunersee. Im Hintergrund ist die prächtige Gebirgskulisse Eiger, Mönch und Jungfrau zu bewundern.



### mit Bahn und Schiff zum Rundweg um den Thunersee

Verlangen Sie die Broschüre mit den 12 Wandervorschlägen für den beschaulichen Wanderer (Fr. 1.-).  
Erhältlich bei der Lötschbergbahn,  
Postfach, 3001 Bern, Tel. 031 22 11 82

## Schloss Spiez



geöffnet bis Mitte Oktober

### STRANDHOTEL

## Belvedere SPIEZ

Das Hotel mit gepflegter Atmosphäre, abseits der Autostrasse, inmitten eines grossen Parkes mit eigenem Strand, gewährt Ruhe und Erholung.

Telefon 033 54 33 33  
Direktion: Heinz Rub



## 75 Jahre ST. BEATUSHÖHLEN

Grösstes Naturwunder am Thunersee

Ideales Ausflugsziel



SCHWEIZERISCHE LANDESBIBLIOTHEK



BIBLIOTHÈQUE NATIONALE SUISSE  
BIBLIOTECA NAZIONALE SVIZZERA

# Museen Musées Galerien Galleries

## Caspar Wolf

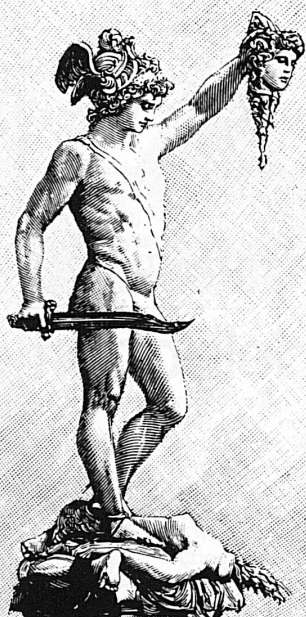
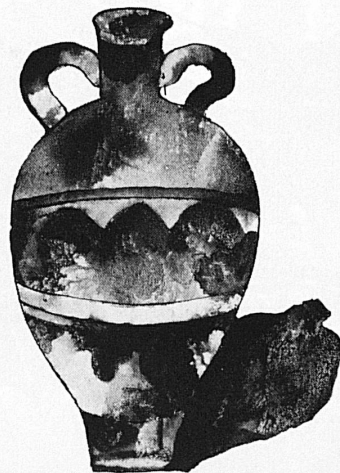
Landschaft im Vorfeld  
der Romantik

15. Juni bis 14. September  
1980

**Kunstmuseum Basel**  
Täglich 10–17 Uhr

Eintritt Fr. 5.–/3.–

*Reichbebildeter Katalog*  
Fr. 20.–



## RÄTISCHES MUSEUM CHUR

Hofstrasse 1  
Tel. 081 22 29 88

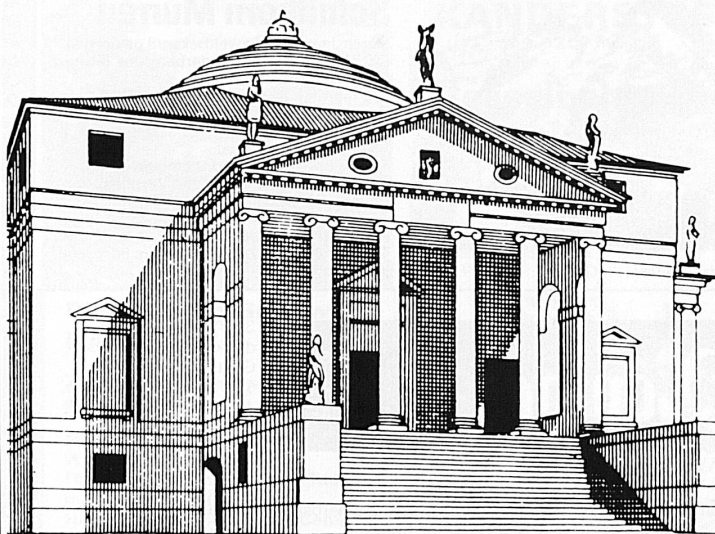
Archäologische und kulturhistorische  
Sammlung des Kantons Graubünden.  
Öffnungszeiten: Di bis So 10 bis 12, 14 bis  
17 Uhr, Mo geschlossen, Ausnahmen vorge-  
sehen. Gruppen ausserhalb der Öff-  
nungszeiten nach Vereinbarung.

### Ausstellungen im Helmhaus, Zürich

Öffnungszeiten: Di–So 10–18 Uhr.  
Do auch 20–22 Uhr. Mo geschlossen.

21. Juni bis 2. August 1980

### Leo Leuppi Eine Ausstellung der Zürcher Kunstgesellschaft



## Schloss Arenenberg Napoleon-Museum

Das Napoleon-Museum Arenenberg ist mit Ausnahme des Montagvor-  
mittags täglich geöffnet:

vom 1. Mai bis 30. September: 9–12 und 13.30–18 Uhr  
im April und Oktober: 10–12 und 13.30–17 Uhr  
vom 1. November bis 31. März: 10–12 und 13.30–16 Uhr

November bis Februar den ganzen Montag geschlossen.

Der Konservator bittet grössere Gesellschaften um Voranmeldung.  
Willi Hugentobler, 8268 Mannenbach

Telefon: Schloss 072 64 18 66, Wohnung 64 13 23

## Sammlung Oskar Reinhart

«Am Römerholz»  
Haldenstrasse 95  
8400 Winterthur  
Tel. 052 23 41 21

geöffnet  
täglich 10–16 Uhr,  
Montag geschlossen



Edouard Manet  
«Au café», 1878

Ehemalige Privatsammlung von Dr. h. c. Oskar Reinhart, die als  
Schenkung an die Eidgenossenschaft seit 1970 öffentlich zugäng-  
lich ist.

Alte Meister (Cranach, Bruegel, Grünewald, Holbein u. a.) – Franzö-  
sische Malerei von Poussin, Corot, Daumier bis Cézanne

## Abegg-Stiftung, Riggisberg

Ständige Ausstellung angewandter  
Kunst

Wechselausstellung 1980:  
**Hispano-maurische Motive auf  
Textilien und Keramik**

Öffnungszeit: 4. Mai bis 19. Oktober  
täglich 14 bis 17 Uhr

Postauto Bern-Schanzenpost, ab  
14.05 bis Stiftung, und zurück nach  
Bern 17.03 ab Stiftung



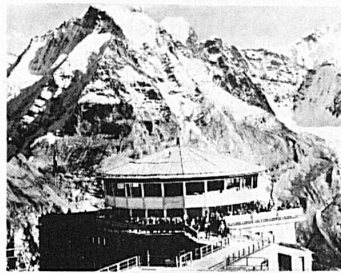
Exposition permanente d'art appliqué

Exposition temporaire 1980:  
**Les motifs hispano-mauresques  
dans les textiles et la céramique**

Ouverture: 4 mai au 19 octobre  
tous les jours de 14 à 17 heures

Autocar postal direct de la gare de  
Berne, départ 14 h 05, et retour,  
départ de la Fondation Abegg 17 h 03

# berner oberland



Drehrestaurant Piz Gloria

## Schilthorn Mürren

Durch James Bond weltbekannt geworden: Der Wunder- und Wanderberg des Berner Oberlandes. Wir fahren jede halbe Stunde ab Talstation Stechelberg im Lauterbrunnental. Nur 18 km von Interlaken. 1500 Gratisparkplätze. Ferien- und Halbtaxabonnemente gültig. Günstige Gruppentarife und Verpflegungsmöglichkeiten.

**Auskünfte:** Direktion Schilthornbahn, Telefon 036 226244, Höheweg 95, 3800 Interlaken.

*Mehrere Bahnen führen in die Visitenstube des Kantons Bern: die SBB, die Emmentalbahn, die Bern-Lötschberg-Simplon-Bahn, die Montreux-Oberland-Bahn sowie die Brünigbahn. Die Jungfrauabahn, höchste Zahnradbahn der Welt, die Schilthornbahn mit ihrem Drehrestaurant Piz Gloria und die Dampfzahnradbahn auf das Briener Rothorn geniessen Weltruf.*

## Bergsteigerschule Blümlisalp

Aktive Ferien am Seil eines Bergführers.

Verlangen Sie das 50seitige Programm.

**Bergsteigerschule Blümlisalp, Auchenweg 4, 3604 Thun, Telefon 033 366459**



Ideales, ruhiges Ferienmachen von Frühjahr bis Herbst. Schöne Quaianlage, viele Spazierwege, Rudern, Schwimmen und alle andern Sportarten im nur 5 Busminuten entfernten Interlaken

300 Betten in Hotels direkt am See und in Gaststätten im Dorf. 100 Ferienwohnungen, Jugendherberge, Campings

Prospekte: Verkehrsbüro 3806 Bönigen Tel. 036 22 29 58

## Für Automobilisten

*Alle Passstrassen, Brünig, Grimsel, Susten, Saanenmüser, Pillon und Jaunpass, sind geteert und staubfrei. In Kandersteg, Brig und Goppenstein können Autos zum Transport durch den Lötschbergtunnel verladen werden.*

*Neu: Freilichtmuseum Ballenberg.*

## Wasser- und Badesport

*Die Ufer des Brienzer- und Thunersees erstrecken sich auf über 80 km. Auf dieser Strecke verteilen sich 16 ausgebauten Seebäder. Viel natürlicher Badestrand liegt dazwischen. Rudern, Paddeln und Fischen gehören zur Ferientätigkeit. Besondere Erwähnung verdient die Segelschule Thunersee.*

*In den grösseren Bergkurorten befinden sich geheizte Freiluft- und Hallenbäder. Sie erhöhen den Genuss von Bergferien.*

**Über 600 Hotels alle Preiskategorien.**

## adelboden

Tanken Sie Gesundheit in den Bergen. Unerschöpfliches Wandergebiet, schmuckes Bergdorf, Bergbahnen, vielseitige Ausflugsmöglichkeiten, geheiztes Freibad und Hallenbäder, Tennis, Fischen, Reiten, Bergsport. Verkehrsbüro 3715 Adelboden, Tel. 033 73 22 52

Exklusive Sommerferien im

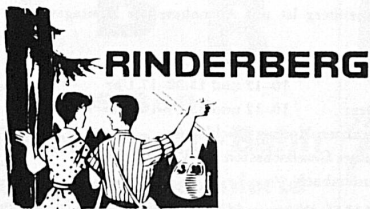


ideal für Tagungen, Seminarien und Konferenzen. Erholbarer, autofreier Kurort. Günstige Pauschalarrangements.

**Direktion: G. + S. Murith Telefon 036 55 24 24, Telex 32 425**

Zum Glück gibt es die **Gondelbahn Zweisimmen-Rinderberg**

950 m bis 2080 m über Meer



Wundervolle Rundschau auf die Berner, Freiburger und Waadtländer Alpen. Ermässigte Ausflugs- und Familienbillette. Grosse Sonnenterrasse, Wandergebiet.

Auskunft: Gondelbahn Zweisimmen-Rinderberg Telefon 030 2 11 95

# berner oberland

mit Bahn (gute Verbindungen) und Auto (Autobahn bis Spiez-Wimmis) rasch und bequem erreichbar

**Dokumentation über das Ferienerlebnis Berner Oberland sowie über unser umfangreiches Hobbyferien-Angebot erhalten Sie vom**

**Verkehrsverband Berner Oberland Jungfraustrasse 38, 3800 Interlaken Telefon 036 22 26 21**



Hoch hinauf mit der  
**Stockhornbahn**



Auskunft:  
Talstation Erlenbach  
im Simmental  
Tel. 0333 81 21 81

## Beatenberg

Der sonnenreichste Ferienort des Berner Oberlandes. Familienfreundlich. Ideal für jung und alt.

**Im Herbst besonders schön und vorteilhaft**

**Sesselbahn Beatenberg–Niederhorn  
Herbstvergünstigung vom 6. bis  
26. Oktober 1980**

Auskunft und Gratisprospekte: Verkehrsbüro 3803 Beatenberg, Telefon 036 41 12 86

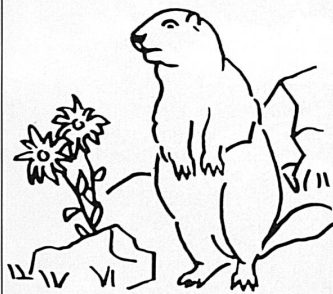


**KANDERSTEG**  
1200 m

**Sesselbahn zum  
Oeschinensee**  
1700 m

Prächtiges Wandergebiet!

Grosser Parkplatz bei der Talstation  
Tel. 033 75 11 18



*Plusieurs chemins de fer y mènent. Les CFF, les lignes EBT et Berne–Lötschberg–Simplon; les chemins de fer Montreux–Oberland bernois et Brünig.*

*Parmi les Chemins de fer alpins de l'Oberland bernois, les «Jungfrau-bahn» et «Schilthornbahn» occupent la première place.*

*En leur qualité de plus haut chemin de fer à crémaillère du monde et respectivement de plus long téléphérique des Alpes, elles nous conduisent en haute montagne. En service durant toute l'année.*

### Automobiles

*Tous les cols, Brünig, Grimsel, Susten, Saanenmöser, Pillon et Jaun, sont goudronnés. A Kandersteg, Brigue et Goppenstein, on peut charger les autos sur wagons, pour passer le tunnel du Lötschberg.*

*Nouveauté: Le Musée de plein air du Ballenberg*

### Plages et sports nautiques

*Les rives des lacs de Thoune et de Brienz s'étendent sur une longueur de plus de 80 km. On y trouve 16 plages aménagées et de nombreuses grèves naturelles, où l'on peut se baigner. Le canotage et la pêche y sont un plaisir de vacances. L'école de voile du lac de Thoune mérite d'être mentionnée spécialement. Dans les grandes stations de montagne, on trouve des piscines alpines chauffées et couvertes.*

**Plus de 600 hôtels**  
*de toutes les catégories*

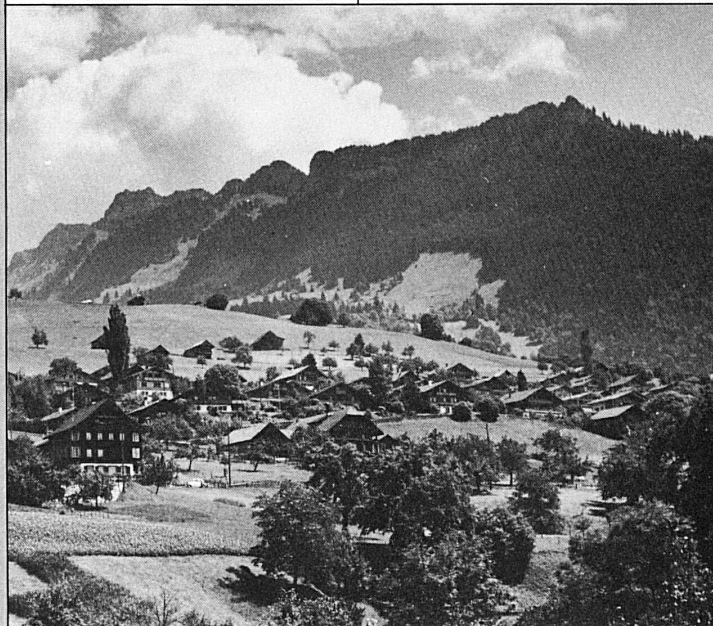
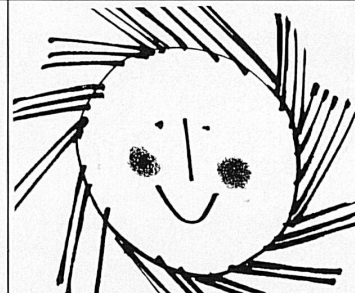
### Ringgenberg–Goldswil 600 m ü. M.

3 km von Interlaken in sonniger Lage über dem Brienzensee

#### Naturstrandbad Burgseeli

Wassertemperatur bis 24 °  
Fischen, Wandern, vielseitige Tourenmöglichkeiten, Vita-Parcours  
Hotels, Ferienwohnungen, Camping

Verkehrsbüro, CH-3852 Ringgenberg  
Telefon 036 22 33 88



**Wir freuen uns  
auf Ihren Besuch!**

**Wengen  
Männlichen**  
Jungfrau-Region

Das immer wieder faszinierende Ferien- und Wandererlebnis.  
Herrliches Aussichtsplattform auf 2230 m ü. M.

**Auskünfte:** Talstation Luftseilbahn Wengen–Männlichen, Tel. 036 55 29 33, oder Verkehrsbüro Wengen, Tel. 036 55 14 14