

Zeitschrift: Die Schweiz = Suisse = Svizzera = Switzerland : offizielle Reisezeitschrift der Schweiz. Verkehrszentrale, der Schweizerischen Bundesbahnen, Privatbahnen ... [et al.]

Band: 53 (1980)

Heft: 8: fly-rail : Flughafenlinie Zürich = ligne de l'aéroport de Zurich = linea dell'aeroporto di Zurigo = Zurich airport line

Werbung

Nutzungsbedingungen

Die ETH-Bibliothek ist die Anbieterin der digitalisierten Zeitschriften. Sie besitzt keine Urheberrechte an den Zeitschriften und ist nicht verantwortlich für deren Inhalte. Die Rechte liegen in der Regel bei den Herausgebern beziehungsweise den externen Rechteinhabern. [Siehe Rechtliche Hinweise.](#)

Conditions d'utilisation

L'ETH Library est le fournisseur des revues numérisées. Elle ne détient aucun droit d'auteur sur les revues et n'est pas responsable de leur contenu. En règle générale, les droits sont détenus par les éditeurs ou les détenteurs de droits externes. [Voir Informations légales.](#)

Terms of use

The ETH Library is the provider of the digitised journals. It does not own any copyrights to the journals and is not responsible for their content. The rights usually lie with the publishers or the external rights holders. [See Legal notice.](#)

Download PDF: 15.10.2024

ETH-Bibliothek Zürich, E-Periodica, <https://www.e-periodica.ch>

THUN

das Tor zum Berner Oberland



Schloss Thun Castle

Historisches Museum

täglich offen
open daily 9-18



Tagungsort – Reise- und Ferienziel

Ferien, Gesellschaftsanlässe, Vereinsreisen,
Konferenzen, Seminare.

Hotel Elite	Bettenzahl	max. Plätze für Bankette
H. u. M. Riesen Tel. 033 23 28 23	80	60
unter gleicher Leitung: Rest. Taverne im Grabengut (Parkhaus)		
		660
Schlosshotel Freienhof C. u. S. Platzer Tel. 033 22 46 72	110	500
unter gleicher Leitung: Schiffsrestauration Thuner- und Brienersee Tel. 033 22 46 74		
		1000
Hotel Holiday Der Partner zum guten Gelingen Ihrer Familien- und Geschäftsanlässe H. Feller, Tel. 033 36 57 57	115	120
Hotel Krone W. Palm, Tel. 033 22 82 82	70	60
Bahnhofhotel Garni Maulbeerbaum A. u. P. Staudenmann Tel. 033 22 50 22	45	150
5 Thuner Hotels offerieren Ihnen mit Komfort (alle Zimmer mit Bad oder Dusche/WC) und Banketträumlichkeiten bis max. im Saal oder bis auf dem Schiff	420	660 Plätze 1000 Plätze

Auskunft und Reservationen auch durch das Verkehrs-
büro Thun, Tel. 033 22 23 40



OHA
Oberländische
Herbstausstellung
Thun

28.8. - 7.9.80

Haushalt, Wohnen, Mode, Schmuck, Gewerbe,
Sport, Radio, TV, Degustation, Grosse Tier-
schau, Landwirtschaftlicher Zubehör,
Restauration mit tägl. Unterhaltung
Mo-Fr. 13-22 Uhr, Restaurant ab 11 Uhr
Sa-So. 11-22 Uhr, Restaurant ab 10 Uhr
Eintritt: Erwachsene Fr. 4.-
AHV-Rentner, Kinder, Militär Fr. 2.-





Wanderland, Wunderland

Emmental

im Herzen
der Schweiz

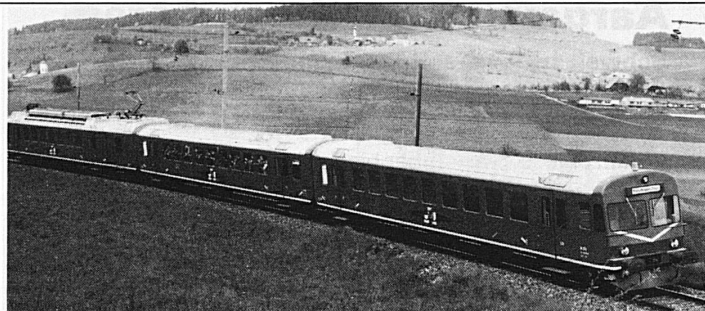


Moderne Zimmer, gepflegtes Essen
Heimelige Räume für jeden Anlass

Familie E. Amstad-Börlin
Telefon 034 22 35 55
Montag geschlossen, Hotel offen

EMMENTHALER HANDWEBEREI

Bei uns ist immer
«Tag der offenen Türen»
Sie sind also bei uns stets willkommen.
Oder sollen wir Ihnen unseren
Farbenprospekt und eine Auswahl
zustellen?
3532 Zäziwil,
Telefon 031 91 04 08



Gasthof zum Wyße Rößli 3532 Zäziwil

Ä währschafthi Bärnerplatte isch zu jeder
Jahreszyt öppis Guets!
Täglich erhältlich – Generalstube – Zäzi-
wiler Burgerstube – Kegelbahn – Ideal ge-
legen für gemütliche Ferien und Wande-
rungen im Emmental (SBB-Linie Bern-
Luzern).

Familie F. Hiltbrunner
Telefon 031 91 15 32

Lützelflüh verdient Ihr Interesse



u. a. die kleine
Ausstellung

«Gotthelf-Stube»

im Pfarrhaus-Speicher



EBT VHB

**Emmental-Burgdorf-Thun-
Bahn**
Vereinigte Huttwil-Bahnen

Emmental und Oberaargau

zwei beliebte Wanderregionen

Interessante Wandervorschläge und
vorteilhafte Wanderbillette ermögli-
chen Ihnen erlebnisreiche Ausflüge mit
der Bahn.

Gruppenreisen, verbunden mit einer
Rössli- oder Dampffahrt, sind stets ein
besonderes Vergnügen.
Auskünfte, Reise- und Wandervor-
schläge erhalten Sie an allen Bahn-
schaltern oder bei der Direktion
EBT/VHB, 3400 Burgdorf



Langnau

das schöne Dorf im Emmental

Besuchen Sie das

**Heimatmuseum
im «Chüechlihus»**

Auskunft erteilt: Tel. 035 2 18 19



Hinauf auf die Moosegg mit prächtiger
Aussicht auf das Emmental und die Alpen.
Ruhiges Ferienhotel in windgeschützter
Lage. Herrliche, reine Waldluft.
Gepflegte Küche. Alle Zimmer mit flies-
sendem Wasser. Im Neubau Zimmer mit Bad/
WC. Postauto ab Worb Dorf VBW, Station
Biglen oder Langnau (nur Sommerfahr-
plan).

**Hotel-Kurhaus Moosegg i.E., Tel. 035
2 22 03, Helen und Peter Egger**

Wanderland-Wunderland im Herzen  der Schweiz

Emmental

mit dem **reka** - Wanderpass

Auskunft, Prospekte

Wandervorschläge: **Verkehrsverband Emmental 3550 Langnau 035 24252**

Herrliches Ausflugs-, Ferien- und Wandergebiet

Mannigfaltige Ausflugsmöglichkeiten
zu prächtigen Aussichtspunkten.
Historische Schlösser mit interes-
santen Museen. Heimelige Dörfer.
Gepflegte Gaststätten, Hotels und
Kurhäuser. Ferienwohnungen.
Frei- und Hallenbäder.

Museen Musées



Musée Ariana

10, avenue de la Paix, Genève

**ARTS DU FEU. Céramique et verrerie,
France 1900**

Ouvert sans interruption de
10 à 17 heures
Fermé le lundi

Aargauer Kunsthaus Aarau

Schweizer Kunst seit Ferdinand Hodler
Ausgewählte Werke aus der Sammlung
20. Juni bis 14. September

Voranzeige: 6. September bis 5. Oktober
Kammerausstellung **Schobinger-Schobinger**

26. September bis 26. Oktober
Ernst Morgenthaler «Unbekannte Arbeiten»

Hilfe aus der Luft

Eine Ausstellung der Schweizerischen Rettungsflugwacht

19. Juni bis 31. August 1980

Schweiz. Alpines Museum, Helvetiaplatz 4, Bern



Öffnungszeiten:

Mo 14–17,
Di–Sa 9–12
und 14–17,
So 10–12
und 14–17



Liechtensteinische Kunstsammlungen
FL-9490 Vaduz, Städtle 37

Öffnungszeiten:

1. April bis 31. Okt.
10.00–12.00; 13.30–17.30 täglich
1. Nov. bis 31. März
10.00–12.00; 14.00–17.30, Montag geschl.
Gruppen wenn möglich bitte vorher anmelden:

Liechtensteinische Kunstsammlungen,
FL-9490 Vaduz, Städtle 37, Tel. 075 2 23 41.–
Konservator: Dr. Georg Malin

*Peter Paul Rubens, 1577–1640
Bildnis eines Mädchens*

Stiftung St. Galler Museen

Historisches Museum, Museumsstrasse 50

Das bedeutendste Museum seiner Art in der Ostschweiz mit prähistorischer Abteilung. **Museum für Völkerkunde** im gleichen Haus.

Museum im Kirchhoferhaus, Museumsstrasse 27

Gemäldegalerie, Silbersammlung und Münzkabinett
Ausser Montag täglich von 10 bis 12 Uhr geöffnet. Eintritt frei.



Museo Vela Ligornetto TI

Aperto dal 1° maggio al 15 novembre,
ore 9–12 e 14–17.
Chiuso il lunedì. Entrata gratuita.

Conservatore: G. Casanova,
Tel. 091 47 13 53.

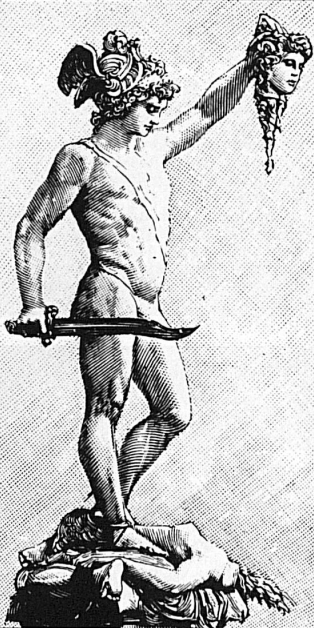
**Causa lavori di restauro l'apertura
è rinviata al 1 maggio 1980**

**Wegen Umbauarbeiten erfolgt die
Eröffnung erst am 1. Mai 1980.**

Collezione delle opere di Vincenzo Vela (1820–1891), lasciate alla Confederazione svizzera, insieme alla villa tramite il figlio Spartaco. Aperto al pubblico nel 1898, riattato nel 1919 e nel 1961.

Sculture e abbozzi in terracotta e modelli in gesso rispecchianti praticamente l'insieme dell'opera plastica di Vincenzo Vela, libri, schizzi, documenti e ricordi personali dell'artista. Disegni e pitture di Spartaco Vela (1854–1895) e sculture in gesso di Lorenzo Vela (1812–1897).

Collezione di pitture raccolte da Vincenzo, Spartaco e Lorenzo Vela: opere lombarde, piemontesi e ticinesi, XVII al XIX secolo.



Kunstmuseum Luzern
Robert-Zünd-Strasse 1
CH-6002 Luzern

**Ein seltsamer Garten
Polnische Malerei des 19. Jhs.:
Romantik, Realismus, Symbolismus,** 13.7.–9.9.1980

Sammlung: Kunst 16.–20. Jh.
Tägl.: 10–12, 14–17, Mi 19.30–21.30,
während der IMF verlängerte Öffnungszeiten. Telefon 041 239242

Liechtensteinisches Landesmuseum

FL-9490 Vaduz, Tel. 075 2 23 10

Ur- und Frühgeschichte, Barock,
Goldschmiedekunst, Münzen

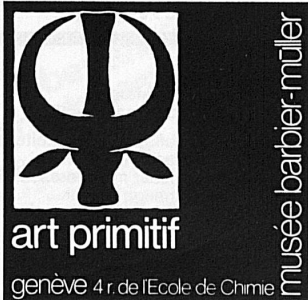
Fürstliche Waffensammlung

Öffnungszeiten:
10.00–12.00; 13.30–17.30

Sammlung für Völkerkunde Burgdorf

(beim Rathaus am Kirchbühl)

Auf drei Stockwerken guter
Einblick in fast alle
aussereuropäischen Kulturkreise



art primitif

genève 4 r. de l'Ecole de Chimie

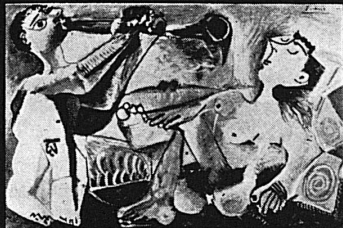
musée barbier-müller

Museen Musées

*A must in Geneva:
visit the*
PETIT PALAIS

*350 paintings
from RENOIR to PICASSO*

2, terrasse St-Victor



PICASSO "L'Aubade"

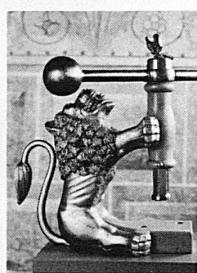
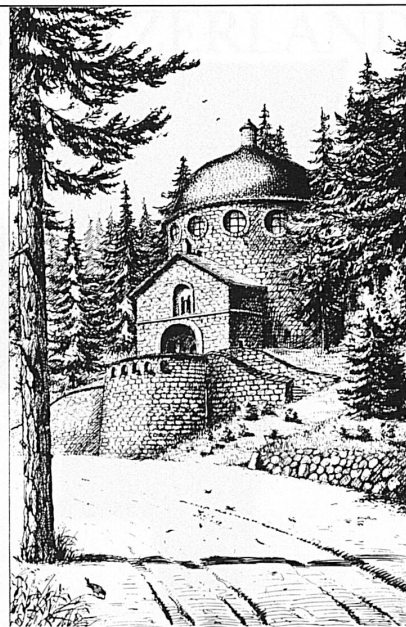
Segantini- Museum St. Moritz

Der steinerne Kuppelbau auf dem Weg von St. Moritz Dorf Richtung Champfèr wurde 1908 als Gedenkstätte des Malers Giovanni Segantini errichtet. Die Dauerausstellung umfasst 40 Werke, darunter das grösste und eindrucksvollste Alpentriptychon «Werden», «Sein» und «Vergehen».

Öffnungszeiten des Museums

Vom 1. Juni bis 20. Oktober:
Dienstag bis Samstag
9.00–12.30, 14.30–17.00 Uhr.
Sonntag 10.30–12.30,
14.30–16.30 Uhr.
Vom 1. Dezember bis 30. April:
Dienstag bis Samstag
10.00–12.30, 15.00–17.00
Uhr. Sonntag 15.00–17.00 Uhr.
Montags geschlossen

**Auskunft Telefon 082 3 44 54
oder 3 31 47**



Museum des Kantons Thurgau Frauenfeld

Historisches Museum im Schloss: Geöffnet
Di bis So von 14 bis 17 Uhr. Am Mi, Sa und So
Eintritt frei

**Naturwissenschaftliches Museum im
Luzernerhaus, Freie Strasse 24:** Geöffnet Mi, Sa
und So von 14 bis 17 Uhr. Eintritt frei

**Kunstsammlung im Haus Sonnenberg, Ring-
strasse 16:** Geöffnet Mi, Sa und So von 14 bis 17
Uhr. Eintritt frei

Caspar Wolf

Landschaft im Vorfeld
der Romantik

15. Juni bis 14. September
1980

Kunstmuseum Basel
Täglich 10–17 Uhr

Eintritt Fr. 5.–/3.–

*Reichbebildeter Katalog
Fr. 20.–*



RÄTISCHES MUSEUM CHUR

Hofstrasse 1
Tel. 081 22 29 88

Archäologische und kulturhistorische
Sammlung des Kantons Graubünden.
Öffnungszeiten: Di bis So 10 bis 12, 14 bis
17 Uhr, Mo geschlossen, Ausnahmen vor-
gesehen. Gruppen ausserhalb der Öff-
nungszeiten nach Vereinbarung.

Ausstellungen im Helmhaus, Zürich

Öffnungszeiten: Di–So 10–18 Uhr.
Do auch 20–22 Uhr. Mageschlossen.

*9. August
bis 20. September 1980*

Transport, Verkehr und Umwelt

Eine Ausstellung im Rahmen
der Wochen des Transports
und Verkehrs



Edouard Manet,
«Au café», 1878

Ehemalige Privatsammlung von Dr. h. c. Oskar Reinhart, die als
Schenkung an die Eidgenossenschaft seit 1970 öffentlich zugäng-
lich ist.

Alte Meister (Cranach, Bruegel, Grünewald, Holbein u. a.) – Französische
Malerei von Poussin, Corot, Daumier bis Cézanne

Sammlung Oskar Reinhart

«Am Römerholz»
Haldenstrasse 95
8400 Winterthur
Tel. 052 23 41 21

geöffnet
täglich 10–16 Uhr,
Montag geschlossen



Schloss Arenenberg Napoleon-Museum

Das Napoleon-Museum Arenenberg ist mit Ausnahme des Montagvor-
mittags täglich geöffnet:

vom 1. Mai bis 30. September: 9–12 und 13.30–18 Uhr

im April und Oktober: 10–12 und 13.30–17 Uhr

vom 1. November bis 31. März: 10–12 und 13.30–16 Uhr

November bis Februar den ganzen Montag geschlossen.

Der Konservator bittet grössere Gesellschaften um Voranmeldung.
Willi Hugentobler, 8268 Mannenbach

Telefon: Schloss 072 64 18 66, Wohnung 64 13 23



Schweizerisches Landesmuseum Zürich

Grösste kulturgeschichtliche Sammlung der Schweiz
Neugestaltete Säle und zahlreiche Sonderausstellungen
Öffnungszeiten: täglich 10–17 Uhr
Montag 12–17 Uhr

Eintritt frei
Zeltrestaurant im Museumshof