

Objektyp: **Advertising**

Zeitschrift: **Die Schweiz = Suisse = Svizzera = Switzerland : offizielle Reisezeitschrift der Schweiz. Verkehrszentrale, der Schweizerischen Bundesbahnen, Privatbahnen ... [et al.]**

Band (Jahr): **53 (1980)**

Heft 9: **"Obsi" = Empor = Sursum = Eccelso = Excelsior**

PDF erstellt am: **13.09.2024**

Nutzungsbedingungen

Die ETH-Bibliothek ist Anbieterin der digitalisierten Zeitschriften. Sie besitzt keine Urheberrechte an den Inhalten der Zeitschriften. Die Rechte liegen in der Regel bei den Herausgebern. Die auf der Plattform e-periodica veröffentlichten Dokumente stehen für nicht-kommerzielle Zwecke in Lehre und Forschung sowie für die private Nutzung frei zur Verfügung. Einzelne Dateien oder Ausdrucke aus diesem Angebot können zusammen mit diesen Nutzungsbedingungen und den korrekten Herkunftsbezeichnungen weitergegeben werden. Das Veröffentlichen von Bildern in Print- und Online-Publikationen ist nur mit vorheriger Genehmigung der Rechteinhaber erlaubt. Die systematische Speicherung von Teilen des elektronischen Angebots auf anderen Servern bedarf ebenfalls des schriftlichen Einverständnisses der Rechteinhaber.

Haftungsausschluss

Alle Angaben erfolgen ohne Gewähr für Vollständigkeit oder Richtigkeit. Es wird keine Haftung übernommen für Schäden durch die Verwendung von Informationen aus diesem Online-Angebot oder durch das Fehlen von Informationen. Dies gilt auch für Inhalte Dritter, die über dieses Angebot zugänglich sind.

Wanderhäsli göh ids Haslital



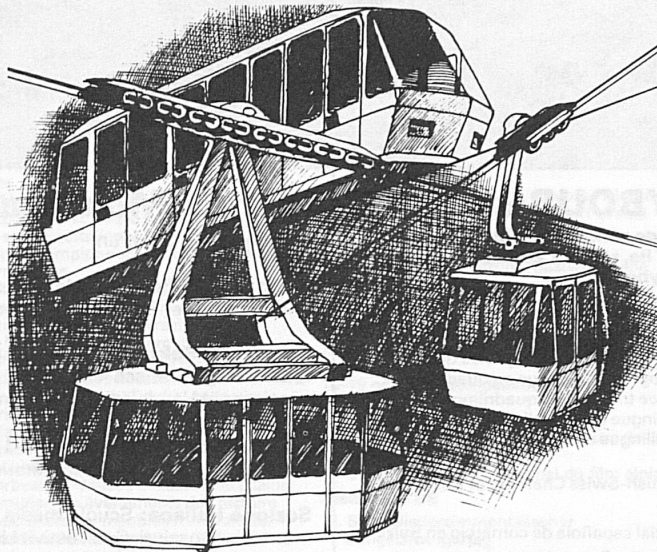
Verlangen Sie die detaillierten Prospekte mit Panoramakarte bei den Bahn-Büros, Telefon 036 71 32 94 und 71 23 25.

Mit bester Empfehlung

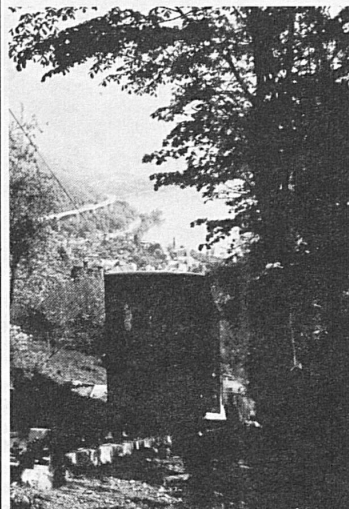
Bergbahnen Meiringen + Hasliberg

Mit der Seilbahn

sicher, schnell und bequem an die schönsten Ausflugs- und Ferenziele



Territet-Glion (-Rochers-de-Naye) près Montreux/Léman/Genfersee



Une excursion spectaculaire!

Téléphériques Télécabines Funiculaires

vous offrent les plus beaux buts d'excursions et de vacances

Funiculaire St-Imier-Mont-Soleil

GGM
Gondelbahn Grindelwald Männlichen

- Bergrestaurant
- 1200 bei der Talstation
- 036 / 53 38 29
- leicht erreichbar
- vielseitiges Wandergebiet

adelboden

Gondelbahn Hahnenmoos

Ausgangspunkt genussreicher Herbstwanderungen. Bergrestaurants.

Auskunft: Verkehrsbüro 3715 Adelboden, Tel. 033 732252

Bergbahnen **Grindelwald First**
 3819 Grindelwald, Schweiz / Suisse

Längste Sesselbahn Europas

Les Avants-Sonloup s. Montreux Lac Léman/Genfersee



Panorama grandiose toute l'année

TBB Thunersee-Beatenbergbahn

Dank ihrer zentralen Lage ist die Beatenbuch, Ausgangspunkt der Beatenbergbahn, mit Trolleybus und Schiff sowie mit dem Auto leicht erreichbar.

Beatenberg ist seiner ruhigen Lage, der überaus langen Sonnenscheindauer und des vor Nordwind geschützten Klimas wegen ein bevorzugter Sommer- und Winterferienort.

SP Sportbahnen Sörenberg

Gondelbahn Rossweid und sechs Skilifte 1465 m. ü. M.
Bergrestaurant Rossweid

Treffpunkt für Skifahrer und Nichtskifahrer

Auskunft: Telefon 041/78 16 33



Treib-Seelisberg-Bahn

Mit der Bergbahn zum Ausflugs- und Wanderziel Seelisberg. Anschluss zu und von allen Schiffskursen. Ideal für Vereins- und Schulreisen. Direkte Billette bei allen Bahnschaltern. Die Bahn mit den günstigen Fahrtaxen.

Auskunft und Prospekte: Betriebsleitung Treib-Seelisberg-Bahn, 6446 Seelisberg



Mit der **Gondelbahn Saas Grund-Kreuzboden** hinauf zum Ausgangspunkt des neuen Höhenwanderweges nach der Almagelleralp. Im Herbst besonders schön!

Auskunft und Wanderprospekt: Gondelbahn Saas Grund-Kreuzboden, 3901 Saas Grund, Tel. 028 57 22 62

Schweiz Suisse Svizzera Switzerland

Lauchernalp

Wiler/Lötschental
Ihr Wandergebiet

erfrischend – bezaubernd – ursprünglich

Auskunft und Prospekte: Luftseilbahn Wiler/Lötschental AG Talstation 028 49 11 22