

Objektyp: **Advertising**

Zeitschrift: **Die Schweiz = Suisse = Svizzera = Switzerland : offizielle Reisezeitschrift der Schweiz. Verkehrszentrale, der Schweizerischen Bundesbahnen, Privatbahnen ... [et al.]**

Band (Jahr): **53 (1980)**

Heft 1: **Baden bei Zürich**

PDF erstellt am: **12.07.2024**

Nutzungsbedingungen

Die ETH-Bibliothek ist Anbieterin der digitalisierten Zeitschriften. Sie besitzt keine Urheberrechte an den Inhalten der Zeitschriften. Die Rechte liegen in der Regel bei den Herausgebern. Die auf der Plattform e-periodica veröffentlichten Dokumente stehen für nicht-kommerzielle Zwecke in Lehre und Forschung sowie für die private Nutzung frei zur Verfügung. Einzelne Dateien oder Ausdrucke aus diesem Angebot können zusammen mit diesen Nutzungsbedingungen und den korrekten Herkunftsbezeichnungen weitergegeben werden. Das Veröffentlichen von Bildern in Print- und Online-Publikationen ist nur mit vorheriger Genehmigung der Rechteinhaber erlaubt. Die systematische Speicherung von Teilen des elektronischen Angebots auf anderen Servern bedarf ebenfalls des schriftlichen Einverständnisses der Rechteinhaber.

Haftungsausschluss

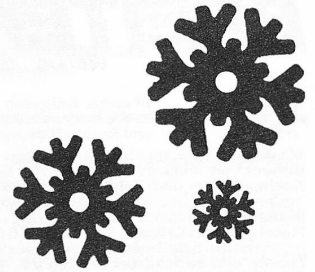
Alle Angaben erfolgen ohne Gewähr für Vollständigkeit oder Richtigkeit. Es wird keine Haftung übernommen für Schäden durch die Verwendung von Informationen aus diesem Online-Angebot oder durch das Fehlen von Informationen. Dies gilt auch für Inhalte Dritter, die über dieses Angebot zugänglich sind.

ZERMATT 1620-3820 m

Das südliche Winterparadies mit der längsten Skisaison in den Alpen. Preiswert für jedermann. 57 km Bergbahnen und Skilifte (33) - 130 km Pisten. **Drei erstklassige und bestausgebaute Skigebiete:** Sunnegga-Blauherd-Unterrothorn 3100 m, Gornergrat-Stockhorn 3407 m, Schwarzsee-Trockener Steg-Klein Matterhorn 3820 m. 96 Hotels und Pensionen in allen Preisklassen. Ferienwohnungen. Restaurants - Bars - Dancings. Skischule - Eisbahn - Curling - Curlinghalle - Langlauf - Tennishalle. 10 Hallenschwimmbäder, 1 Solebad, Saunas, Fitness. Skihochtouren - Heliskiing. **Neu: Luftseilbahn Klein Matterhorn 3820 m. Prospekte: Verkehrsbüro CH - 3920 Zermatt, Telefon 028 67 1031, Telex 38 130**

Télésièges
Téléskis Augmentation
du débit par nouvelles
installations - Pistes variées
Skibob - Patinoire - Curling
Piscine - Ecole suisse de ski
Hôtels - Pensions - Chalets
Appartements...
Skiez sportifs - skiez...
GRIMENTZ
Alt. 1570 - 2980 m

Renseignements
Sté de développement
Tél. 027 / 86 14 93
Grimentz Valais
Val d'Anniviers



Ovronnaz 1350 m altitude

Station d'été et d'hiver

Ecole suisse de ski
1 télésiège - 6 téléskis - 20 km de
pistes balisées - piste de randonnées
à ski
Hôtels - Restaurants - Chalets - Tennis
- Appartements locatifs 4000 lits

Renseignements:
Office du tourisme, 1912 Ovronnaz
tél. 027 86 42 93 ou 86 36 12



Prospectus et renseignements par votre agence de voyages, les offices de tourisme locaux ou l'Union valaisanne du tourisme, 1951 Sion, téléphone 027 22 21 02, télex 38 164

Auskunft und Prospekte sind bei den Reisebüros, den lokalen Verkehrsvereinen und dem Walliser Verkehrsverband, 1951 Sitten, Telefon 027 22 21 02, Telex 38 164, erhältlich

Sierre

**Seule station
climatique
de la vallée
du Rhône**

Office du tourisme de Sierre
et Salquenen



Ruhig und bequem fährt man vom internationalen Eisenbahnknotenpunkt Brig mit der **Brig-Visp-Zermatt-Bahn** ins Herz der höchsten Schweizer Alpen nach Zermatt, am Fusse des Matterhorns.

Ein unvergessliches Erlebnis ist die Fahrt mit der **Zahnradbahn** auf den **Gornergrat**, 3089 m ü. M., dem berühmten Aussichtsberg inmitten der höchsten Viertausender des schweizerischen Alpengebietes. Zahlreiche rassige Skiabfahrten!

Sozusagen als Fortsetzung der Gornergratbahn erschliesst die **Luftseilbahn Gornergrat-Hohtälli-Stockhorn** eine noch umfassendere Rundschau. Endstation 3407 m ü. M.

Auskunft und Prospekte: Direktion der Brig-Visp-Zermatt- und der Gornergrat-Bahn, 3900 Brig, Tel. 028 23 13 33

Haute-Nendaz - 1350-3023 m

Au cœur du ski les 4 vallées

80 installations - 1 forfait. Semaines de ski à prix forfaitaires en appartement et hôtel dès Fr. 250.- (remon-tées mécaniques et ESS comprises). Cours de godille

1350 m

**haute
nendaz**

Office du tourisme, 1961 Haute-Nendaz, tél. 027 88 14 44, télex 38 64 3

BREITEN

Skiferien und Winterbadetur in Breiten
gesunde und heilende Vergnügen!

WALLIS 900 m Einziges alpines Solbad 33 °C



Massagen, Solarium, Sauna, Therapien, Fitnesshalle. **Fitnessstests. Kurarzt-Skiwanderwochen** (eidg. Skiwanderschule, täglich geführte Wanderungen und Unterricht) – **Schlankheits- und Schönheitskuren** (Fitnessmenüs, die schmecken!), Kegelbahnen. Im Zentrum der Skipisten des Aletschgebietes.

Badehotel Salina mit direktem Zugang zum Sole-Hallenbad, Tel. 028 27 18 18.
Hotel garni Im Grünen, Tel. 028 27 26 62. **Vermietung von Ferienwohnungen** inkl. Eintritt in Sole-Hallenbad und Fitnesshalle.
Ferien- und Badekurort Breiten VS, 3983 Breiten ob Mörel, Telex 38652, Tel. 028 27 1345

LEUKERBAD

1411–2650 m

Bade- und Klimakurort –
Wintersportplatz

Ganzjahresbetrieb. Torrentbahnen (Grosskabinen, Gondeln), Gemmibahn, 9 Hallen- und 6 Freiluft-Thermalbäder (auch im Winter), 29 Hotels, über 1500 Wohnungen, Rheumaklinik, Fachärzte.

Im Winter: Skifahren, Langlauf, Ski-bob, Eislauf (Kunsteisbahn), Curling (Eishalle), Schwimmen.

Skiwochen unter dem Motto «Von der Skipiste ins Thermalbad» Fr. 250.– bis Fr. 550.–.

**Auskunft: Kur- und Verkehrsverein 3954 Leukerbad
Telefon 027 61 14 13/61 14 14**

Auskunft und Prospekte sind bei den Reisebüros, den lokalen Verkehrsvereinen und dem Walliser Verkehrsverband, 1951 Sitten, Telefon 027 22 21 02, Telex 38 164, erhältlich



Prospectus et renseignements par votre agence de voyages, les offices de tourisme locaux ou l'Union valaisanne du tourisme, 1951 Sion, téléphone 027 22 21 02, télex 38 164



crans montana

VALAIS SUISSE 1500 à 3000 m

«La terrasse ensoleillée» pas loin de chez vous:

Berne 110 km*, Lausanne 130 km, Genève 180 km, Bâle 200 km*, Zurich 230 km* (* via Lötschberg)

Ski alpin (100 km de pistes). Ski de fond (30 km de pistes). Patinage (2 patinoires artificielles, 1 patinoire naturelle). Curling (7 pistes). Promenades (50 km). Piscines couvertes. Equitation.



- 32 remontées mécaniques avec un débit horaire de 20000 personnes
- 70 hôtels et pensions (de * à *****)
- Nombreux appartements et chalets de vacances à louer

Renseignements et documentation par les Offices du tourisme:
Crans: tél. 027 41 21 32, télex 38173
Montana: tél. 027 41 30 41, télex 38203
(inf. automatique 027 41 33 35)

Sonnenterrasse Bettmeralp

(Wallis) 1938 m ü. M.

Immer z'friede... im Hotel Alpfriede

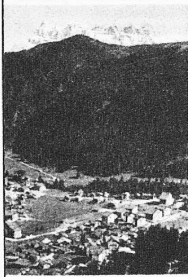
das bekannte Familienhotel – 100 Betten. Erstklassige Küche. Herrliche Ambiance.
Hotel Alpfrieden, Familie Hans Minnig
3981 Bettmeralp
Telefon 028 27 22 32
Bettmeralp – immer wieder ein Erlebnis!

Hôtel Griching Loèche-les-Bains VS

Massage – Fango – Douche de Vichy – Bain carbogazeux dans la maison

En face des bains thermaux Saint-Lorenz.
Toutes les chambres avec radio et téléphone.
Ouvert toute l'année – Prix réduits saison printemps.

**Rôtisserie – Bar
Tél. 027 61 12 27, télex 38 688**



MORGINS

Valais, 1400 m

Cœur des Portes du Soleil

1 seul abonnement valable sur 180 installations (réparties sur 12 vallées)

Nouveau hiver 1979/80

Centre de ski de fond équipé (10 km de piste). 15 km de randonnées. Hôtels et appartements à louer
Office du tourisme: tél. 025 77 2361

CHAMPEX LAC

1500-2200 m. A 30 km du Grd-St-Bernard

Vacances idéales pour familles. Promenades à skis - Itinéraires balisés - Patinoire gratuite.

Remontées mécaniques (télésiège à 2200 m et téléskis)

Ecole suisse de ski 6 demi-journées Fr. 42.-. **Week-end en hôtel**

Fr. 30.- à Fr. 50.-

Réductions pour groupe - chalets et appartements à disposition

Renseignements: Office du tourisme, 1938 Champex-Lac, tél. 026 4 1227

Région d'Evolène

Evolène 1380m

Tél. 027 83 1235

Les Haudères 1450m

Tél. 027 83 10 15

Arolla 2000m

Tél. 027 83 1378

La Sage-Villa- La Forclaz 1700m

Tél. 027 83 12 80

Stations été/hiver à 24 km de Sion. Air pur et repos. Costumes et traditions. Nombreuses promenades et excursions. Ecole d'alpinisme. Guides. Skilifts, écoles suisses de ski. Ski de fond et de haute montagne. Patinoires, curling, pistes de luge. Hôtels, chalets et appartements, colonies, dortoirs, dancings. Prix modérés.



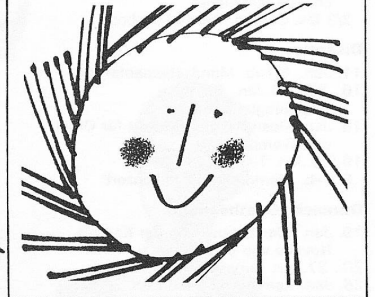
VERBIER

1500-3023 m
Valais - Suisse

«La station qui sourit au soleil entre le Mont-Blanc et le Cervin.»

- 36 hôtels
- choix important de chalets et d'appartements de vacances
- abonnement forfaitaire 60 installations pour la région de ski des «4 vallées»
- cours de godille avant-saison, semaines forfaitaires
- championnats suisses de ski alpin du 28 janvier au 3 février 1980

**Renseignements:
Office du tourisme,
1936 Verbier
tél. 026 7 62 22**



Prospectus et renseignements par votre agence de voyages, les offices de tourisme locaux ou l'Union valaisanne du tourisme, 1951 Sion, téléphone 027 22 21 02, télex 38 164

Zinal (1670-2900 m)

Été - Hiver

Une station centenaire aux vieux chalets de bois brunis par le soleil, aux promenades dans une nature intacte et à l'hospitalité traditionnelle. Une station au cœur d'adolescente avec son équipement sportif moderne:

- bureau des guides et d'école de ski
- téléphérique et 7 téléskis
- patinoire
- piscine publique de 200 m²
- piste de fond
- tennis
- minigolf

Renseignements: Office du tourisme, CH-3961 Zinal. Téléphone: 027 65 1370

