

Objekttyp: **Advertising**

Zeitschrift: **Die Schweiz = Suisse = Svizzera = Switzerland : offizielle Reisezeitschrift der Schweiz. Verkehrszentrale, der Schweizerischen Bundesbahnen, Privatbahnen ... [et al.]**

Band (Jahr): **53 (1980)**

Heft 5: **4 Schlösser am Thunersee = Quatre châteaux du lac de Thoun = Quattro castelli sulle sponde del lago di Thun = Four castles on the Lake of Thun**

PDF erstellt am: **12.07.2024**

Nutzungsbedingungen

Die ETH-Bibliothek ist Anbieterin der digitalisierten Zeitschriften. Sie besitzt keine Urheberrechte an den Inhalten der Zeitschriften. Die Rechte liegen in der Regel bei den Herausgebern. Die auf der Plattform e-periodica veröffentlichten Dokumente stehen für nicht-kommerzielle Zwecke in Lehre und Forschung sowie für die private Nutzung frei zur Verfügung. Einzelne Dateien oder Ausdrucke aus diesem Angebot können zusammen mit diesen Nutzungsbedingungen und den korrekten Herkunftsbezeichnungen weitergegeben werden. Das Veröffentlichen von Bildern in Print- und Online-Publikationen ist nur mit vorheriger Genehmigung der Rechteinhaber erlaubt. Die systematische Speicherung von Teilen des elektronischen Angebots auf anderen Servern bedarf ebenfalls des schriftlichen Einverständnisses der Rechteinhaber.

Haftungsausschluss

Alle Angaben erfolgen ohne Gewähr für Vollständigkeit oder Richtigkeit. Es wird keine Haftung übernommen für Schäden durch die Verwendung von Informationen aus diesem Online-Angebot oder durch das Fehlen von Informationen. Dies gilt auch für Inhalte Dritter, die über dieses Angebot zugänglich sind.



Wanderland, Wunderland

Emmental

im Herzen
der Schweiz



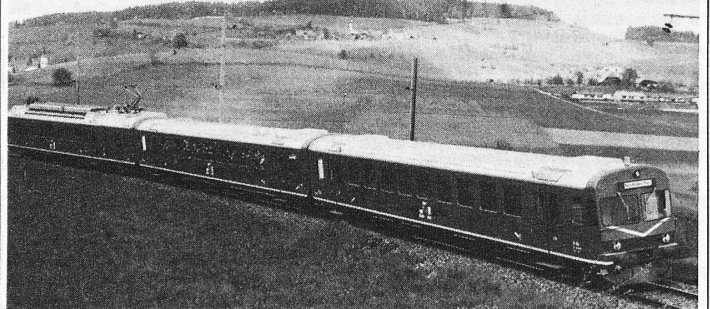
Hotel **STADTHAUS**
BURGDORF

Moderne Zimmer, gepflegtes Essen
Heimelige Räume für jeden Anlass

Familie E. Amstad-Börlin
Telefon 034 22 35 55
Montag geschlossen, Hotel offen

EMMENTHALER HANDWEBEREI

Bei uns ist immer
«**Tag der offenen Türen**»
Sie sind also bei uns stets will-
kommen.
Oder sollen wir Ihnen unseren
Farbenprospekt und eine Auswahl
zustellen?
3532 Zäziwil,
Telefon 031 91 04 08



Gasthof zum Wyße Rößli 3532 Zäziwil

Ä währschafthi Bärnerplatte isch zu jeder
Jahreszyt öppis Guets!
Täglich erhältlich – Generalstube – Zäzi-
wiler Burgerstube – Kegelbahn – Ideal ge-
legen für gemütliche Ferien und Wande-
rungen im Emmental (SBB-Linie Bern-
Luzern).

Familie F. Hiltbrunner
Telefon 031 91 15 32

Lützelflüh verdient Ihr Interesse



u. a. die kleine
Ausstellung

«**Gotthelf-Stube**»

im Pfarrhaus-Speicher



**Emmental-Burgdorf-Thun-
Bahn**
Vereinigte Huttwil-Bahnen

Emmental und Oberaargau

zwei beliebte Wanderregionen

Interessante Wandervorschläge und
vorteilhafte Wanderbillette ermögli-
chen Ihnen erlebnisreiche Ausflüge mit
der Bahn.
Gruppenreisen, verbunden mit einer
Rössli- oder Dampffahrt, sind stets ein
besonderes Vergnügen.
Auskünfte, Reise- und Wandervor-
schläge erhalten Sie an allen Bahn-
schaltern oder bei der Direktion
EBT/VHB, 3400 Burgdorf

Langnau

das schöne Dorf im Emmental

Besuchen Sie das

**Heimatumuseum
im «Chüechlihus»**

Auskunft erteilt: Tel. 035 2 18 19



Hinauf auf die Moosegg mit prächtiger
Aussicht auf das Emmental und die Alpen.
Ruhiges Ferienhotel in windgeschützter
Lage. Herrliche, reine Waldluft.
Gepflegte Küche. Alle Zimmer mit fließen-
dem Wasser. Im Neubau Zimmer mit Bad/
WC. Postauto ab Worb Dorf VBW, Station
Biglen oder Langnau (nur Sommerfahr-
plan).
**Hotel-Kurhaus Moosegg i.E., Tel. 035
22203, Helen und Peter Egger**

Wanderland-Wunderland im Herzen  der Schweiz

Emmental

mit dem **reka** - Wanderpass

Auskunft, Prospekte

Wandervorschläge: **Verkehrsverband Emmental 3550 Langnau 035 2 42 52**

**Herrliches Ausflugs-,
Ferien- und Wandergebiet**

Mannigfaltige Ausflugsmöglichkeiten zu
prächtigen Aussichtspunkten.
Historische Schlösser mit interessan-
ten Museen. Heimelige Dörfer.
Gepflegte Gaststätten, Hotels und
Kurhäuser. Ferienwohnungen.
Frei- und Hallenbäder.