

Objektyp: **Advertising**

Zeitschrift: **Die Schweiz = Suisse = Svizzera = Switzerland : offizielle Reisezeitschrift der Schweiz. Verkehrszentrale, der Schweizerischen Bundesbahnen, Privatbahnen ... [et al.]**

Band (Jahr): **54 (1981)**

Heft 5: **Einsiedeln : Kloster : Dorf : Welttheater**

PDF erstellt am: **23.07.2024**

Nutzungsbedingungen

Die ETH-Bibliothek ist Anbieterin der digitalisierten Zeitschriften. Sie besitzt keine Urheberrechte an den Inhalten der Zeitschriften. Die Rechte liegen in der Regel bei den Herausgebern. Die auf der Plattform e-periodica veröffentlichten Dokumente stehen für nicht-kommerzielle Zwecke in Lehre und Forschung sowie für die private Nutzung frei zur Verfügung. Einzelne Dateien oder Ausdrucke aus diesem Angebot können zusammen mit diesen Nutzungsbedingungen und den korrekten Herkunftsbezeichnungen weitergegeben werden. Das Veröffentlichen von Bildern in Print- und Online-Publikationen ist nur mit vorheriger Genehmigung der Rechteinhaber erlaubt. Die systematische Speicherung von Teilen des elektronischen Angebots auf anderen Servern bedarf ebenfalls des schriftlichen Einverständnisses der Rechteinhaber.

Haftungsausschluss

Alle Angaben erfolgen ohne Gewähr für Vollständigkeit oder Richtigkeit. Es wird keine Haftung übernommen für Schäden durch die Verwendung von Informationen aus diesem Online-Angebot oder durch das Fehlen von Informationen. Dies gilt auch für Inhalte Dritter, die über dieses Angebot zugänglich sind.

Museen Musées

Stiftung St. Galler Museen

Historisches Museum, Museumsstrasse 50

Das bedeutendste Museum seiner Art in der Ostschweiz mit prä-historischer Abteilung. **Museum für Völkerkunde** im gleichen Haus.

Museum im Kirchhoferhaus, Museumsstrasse 27

Gemäldegalerie, Silbersammlung und Münzkabinett

Dienstag bis Sonntag 10–12 Uhr, 14–16 Uhr geöffnet. Montag geschlossen. Eintritt frei.



Museo Vela Ligornetto TI

Aperto dal 1° marzo al 15 novembre, ore 9–12 e 14–17. Chiuso il lunedì. Entrata gratuita.

Conservatore: G. Casanova, Tel. 091 47 1353.

Collezione delle opere di Vincenzo Vela (1820–1891), lasciate alla Confederazione svizzera, insieme alla villa tramite il figlio Spartaco. Aperto al pubblico nel 1898, riaperto nel 1919 e nel 1961.

Sculture e abbozzi in terracotta e modelli in gesso rispecchiando praticamente l'insieme dell'opera plastica di Vincenzo Vela, libri, schizzi, documenti e ricordi personali dell'artista. Disegni e pitture di Spartaco Vela (1854–1895) e sculture in gesso di Lorenzo Vela (1812–1897).

Collezione di pitture raccolte da Vincenzo, Spartaco e Lorenzo Vela: opere lombarde, piemontesi e ticinesi, XVII al XIX secolo.



Edouard Manet, «Au café», 1878

Ehemalige Privatsammlung von Dr. h. c. Oskar Reinhart, die als Schenkung an die Eidgenossenschaft seit 1970 öffentlich zugänglich ist.

Alte Meister (Cranach, Bruegel, Grünewald, Holbein u. a.) – Französische Malerei von Poussin, Corot, Daumier bis Cézanne

Sammlung Oskar Reinhart

«Am Römerholz»
Haldenstrasse 95
8400 Winterthur
Tel. 052 23 41 21

geöffnet
täglich 10–16 Uhr,
Montag geschlossen

Ausstellungen im Helmhaus, Zürich

Öffnungszeiten: Di–So 10–18 Uhr.
Do auch 20–22 Uhr. Mo geschlossen.
Eintritt frei.

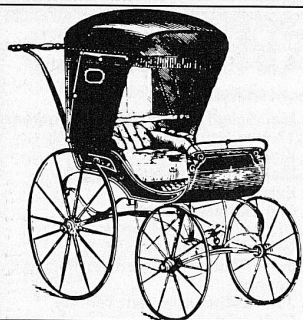
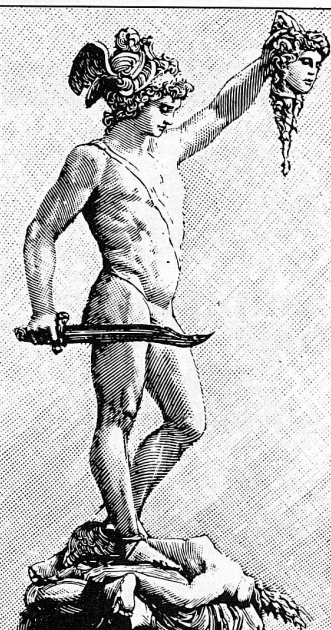
9. Mai bis 28. Juni 1981

Zürcher Kunst nach der Reformation
– Hans Asper und seine Zeit –
Präsidialabt. der Stadt Zürich in Zusammenarbeit mit dem Schweiz. Institut für Kunstwissenschaft.

Sammlung für Völkerkunde Burgdorf

(beim Rathaus am Kirchbühl)

Auf drei Stockwerken guter Einblick in fast alle aussereuropäischen Kulturkreise



RÄTISCHES MUSEUM CHUR

Hofstrasse 1
Tel. 081 22 29 88

Archäologische und kulturhistorische Sammlung Graubündens.
Öffnungszeiten: Di bis So 10 bis 12, 14 bis 17 Uhr, Mo geschlossen, Ausnahmen vorgesehen. Gruppen ausserhalb der Öffnungszeiten nach Vereinbarung.

Schweizerisches PTT-Museum 3030 Bern Helvetiaplatz 4

Wechselausstellungen über bestimmte Themen aus Geschichte und Gegenwart der PTT

Wertezeichensammlung PTT (grosse, ständige Ausstellung von Briefmarken der ganzen Welt und von wertvollen Spezialsammlungen)

Geöffnet: Werktags 9–12 und 14–17 Uhr
An Sonntagen 10–12 und 14–17 Uhr
Montagvormittag und an hohen Feiertagen geschlossen

Eintritt frei

Winterthur – Stadt der Museen

Kunstmuseum (Museumstrasse) Gemäldesammlung aus neuerer und neuester Zeit, Münzkabinett, naturwissenschaftliche Sammlungen

Stiftung Oskar Reinhart (Stadthausstrasse) Deutsche, österreichische und schweizerische Maler des 19. und 20. Jh.

Sammlung Oskar Reinhart «Am Römerholz» Alte Meister und französische Kunst des 19. Jahrhunderts

Sammlung Briner (Rathaus, Marktgasse) Deutsche und holländische Kleinmeister

Uhrensammlung Kellenberger (Rathaus, Marktgasse)

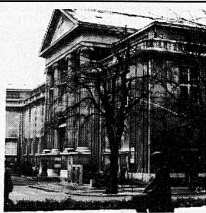
Uhren aus allen Zeitaltern und Weltgegenden

Museum Lindengut (Römerstrasse)

Wohnkultur des 18. Jahrhunderts

Schlösser Hegi, Mörsburg, Wülflingen

Historische Sammlungen und Öfen



Kunstmuseum Winterthur

Kunsthalle im Waaghaus (Marktstrasse 25)

Wechselnde Ausstellungen heutiger Kunst

Gewerbemuseum (Kirchplatz)

Wechselnde kunstgewerbliche Ausstellungen

Saas-Fee

1800 m, Wallis/Schweiz, 3250 m

Saas Fee, der autofreie Kurort im Herzen der höchsten Schweizer Berge, offeriert folgendes Sommerangebot: 7500 Betten in Hotels und Chalets – Restaurants – Bars – Dancings – Luftseilbahnen – Sommerski (2–3 Skilifte) – Sommerskischule – 10 Tennisplätze – Tennisschule – Hallenbäder – Minigolf – Vita-Parcours – 280 km Wanderwege – Bergsteigen – Bergsteigerschule – Eisgrotte – Wanderwochen. Neu: Seesportprogramm für jedermann

Tennis

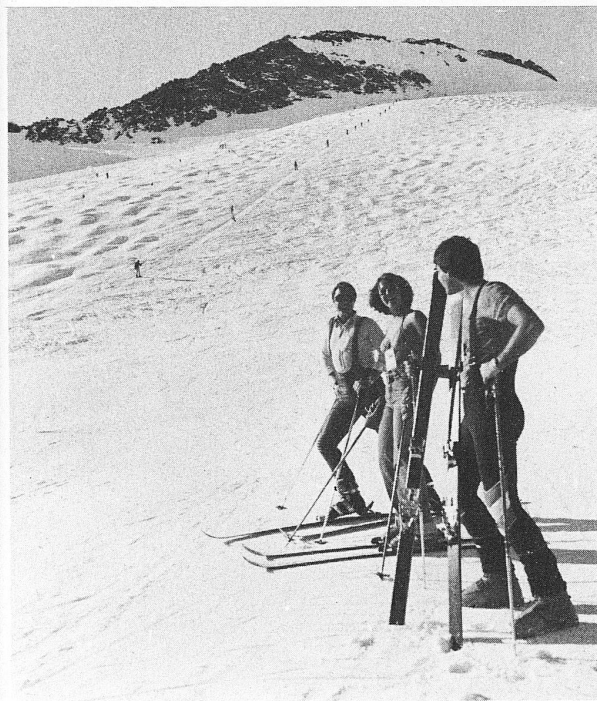
Seit Sommer 1978 besitzt Saas Fee 9 Kunststoffplätze (Polytan) beim Sportzentrum Kalbermatten. Zusätzlich stehen noch zwei Tennisplätze beim Hallenbad zur Verfügung.

Pauschalangebote:

Tennisschule (ganzer Sommer) CIS Intersport
Preis: Fr. 230.– pro Woche

inbegriffen:

- Unterricht von Montag bis Samstag täglich 3 Stunden, in Gruppen von 8 Personen pro 2 Plätze durch dipl. Tennislehrer/Trainingsleiter
- Tennisbälle
- Abschlussturnier mit Preisen
- Theorie, Filmabend
- Platzmiete



Skiunterricht Fr. 145.–

Kursdaten: Jede Woche von Anfang Juni bis Okt. 1981

Pauschale: Fr. 145.–

Inbegriffen: Von Montag bis Samstag täglich 2 Stunden Skiunterricht.

- Skipass für 7 Tage
- Hallenbadbenützung 7 Tage

Besammlung jeden Montag um 8.30 auf dem Felskinn Bergstation. Klassenunterricht von Klasse 2 aufwärts. (Für totale Anfänger nicht geeignet)



Sommerski

Zwischen 2700 und 3250 m ü.M. befindet sich das Sommerskigebiet auf dem Egginer-Felskinn in Saas Fee. Die Skilifte sind während des ganzen Jahres in Betrieb, im Sommer durchgehend von 8.00–13.30 Uhr und im Herbst zwischen 8.00 und 15.30 Uhr

Anzahl Sportbahnen: 1 Luftseilbahn, 2 bis 3 Skilifte
Skipisten: 2,5 km Länge

Ski und Tennis «Total»

Preis: Fr. 240.– pro Woche

inbegriffen:

- Skiunterricht
- 1 Stunde Tennisunterricht pro Tag
- Skipass (Luftseilbahn und Skilifte) für 7 Tage
- Platzmiete für Tennis
- Hallenbadbenützung 7 Tage
- Abschlussturnier mit Preisen

Ski und Tennis «Ideal» Preis: Fr. 150.– pro Woche

inbegriffen: – Skipass für 7 Tage – Benützung der Tennisplätze für 7 Tage (1 Std. pro Tag)

Ski und Tennis «Super»

Preis: Fr. 210.– pro Woche

inbegriffen:

- täglich 1 Stunde Tennisunterricht
- Platzmiete
- Skipass (ohne Skiunterricht) für 7 Tage
- Hallenbadbenützung 7 Tage

Auskunft und Prospekte: Verkehrsverein, 3906 Saas Fee, Tel. 028 57 14 57



plaisir
distingué!