

Objektyp: **Advertising**

Zeitschrift: **Die Schweiz = Suisse = Svizzera = Switzerland : offizielle Reisezeitschrift der Schweiz. Verkehrszentrale, der Schweizerischen Bundesbahnen, Privatbahnen ... [et al.]**

Band (Jahr): **54 (1981)**

Heft 6: **Val Müstair**

PDF erstellt am: **23.07.2024**

Nutzungsbedingungen

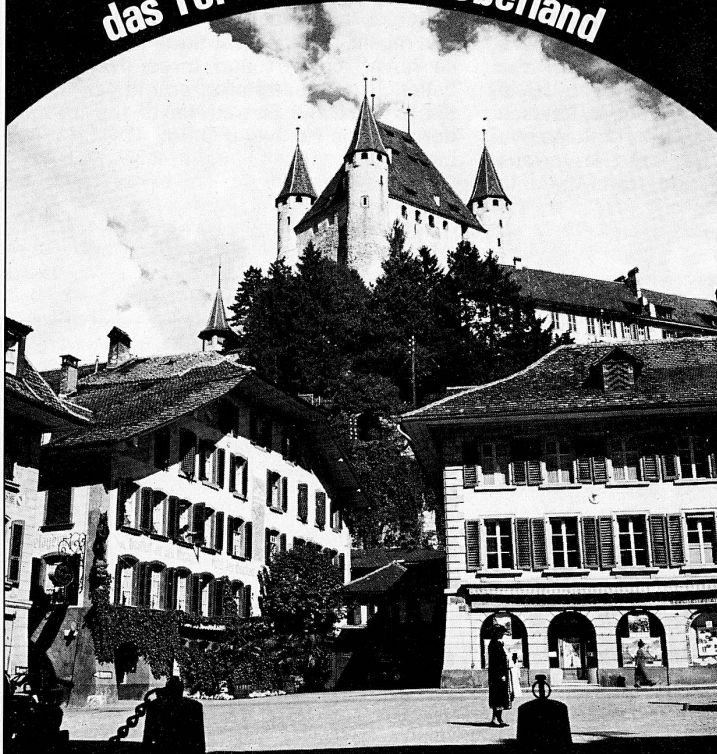
Die ETH-Bibliothek ist Anbieterin der digitalisierten Zeitschriften. Sie besitzt keine Urheberrechte an den Inhalten der Zeitschriften. Die Rechte liegen in der Regel bei den Herausgebern. Die auf der Plattform e-periodica veröffentlichten Dokumente stehen für nicht-kommerzielle Zwecke in Lehre und Forschung sowie für die private Nutzung frei zur Verfügung. Einzelne Dateien oder Ausdrucke aus diesem Angebot können zusammen mit diesen Nutzungsbedingungen und den korrekten Herkunftsbezeichnungen weitergegeben werden. Das Veröffentlichen von Bildern in Print- und Online-Publikationen ist nur mit vorheriger Genehmigung der Rechteinhaber erlaubt. Die systematische Speicherung von Teilen des elektronischen Angebots auf anderen Servern bedarf ebenfalls des schriftlichen Einverständnisses der Rechteinhaber.

Haftungsausschluss

Alle Angaben erfolgen ohne Gewähr für Vollständigkeit oder Richtigkeit. Es wird keine Haftung übernommen für Schäden durch die Verwendung von Informationen aus diesem Online-Angebot oder durch das Fehlen von Informationen. Dies gilt auch für Inhalte Dritter, die über dieses Angebot zugänglich sind.

THUN

das Tor zum Berner Oberland



Schloss Thun Castle

Historisches Museum
täglich offen 9-18
open daily



OHA
**Oberländische
Herbstausstellung
Thun**

27.8.-6.9.81

Haushalt, Wohnen, Mode, Schmuck, Gewerbe,
Sport, Radio, TV, Degustation, Grosse Tier-
schau, Landwirtschaftlicher Zubehör.
Restaurant mit tägl. Unterhaltung
Mo-Fr, 13-22 Uhr, Restaurant ab 11 Uhr
Sa-So, 11-22 Uhr, Restaurant ab 10 Uhr
Eintritt: Erwachsene Fr. 4.-
AHV-Rentner, Kinder, Militär Fr. 2.-



Tagungsort _ Reise- und Ferienziel

Ferien, Gesellschaftsanlässe, Vereinsreisen,
Konferenzen, Seminare

	Bettenzahl	max. Plätze für Bankette
Hotel Elite H. und M. Riesen Tel. 033 23 28 23	80	60
Schlosshotel Freienhof C. und S. Platzer Tel. 033 22 46 72	110	500
unter gleicher Leitung: Schiffsrestauration Thuner- und Brienersee Tel. 033 22 46 74		1000
Hotel Krone W. Palm, Tel. 033 22 82 82	70	60
Bahnhofhotel Garni Maulbeerbaum A. und P. Staudenmann Tel. 033 22 50 22	45	150
<i>4 Thuner Hotels offerieren Ihnen</i>	305	
mit Komfort (alle Zimmer mit Bad oder Dusche/WC) und Banketträumlichkeiten bis max. auf dem Schiff		660 Plätze 1000 Plätze

**Auskunft und Reservationen auch durch das
Verkehrsbüro Thun, Tel. 033 22 23 40**





Nicht nur zartes Fleisch sondern auch Fischspezialitäten können Sie in unseren heimeligen Räumen geniessen



Gast sein bei

Aklin
Zug, am Zytturn
Tel. (042) 211866

Walchwil

Besuchen Sie das Fischerdorf am Zugersee

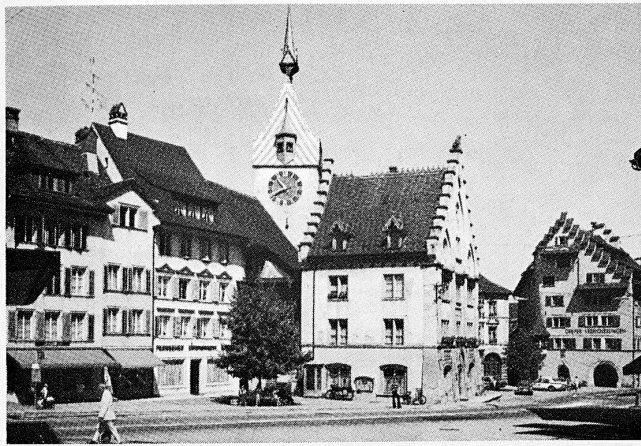
Walchwil

Heimelige Gaststätten
Ferienarrangements

Verlangen Sie Unterlagen durch das Verkehrsbüro

Walchwil

Der kleine Ort, der sich grosse Mühe gibt



zugerland

Seehotel Adler

6415 Arth am See
See-Restaurant, direkt am See
Bar und Adlerhorst-Grillroom/Spezialitäten vom Grill
Beste Fischküche am Platz
Durchgehend exklusive chinesische Küche
Panorama-Hallenbad mit einzigartiger Rundblick auf Rigi und Zugersee
Besitzer: Hedy Kistler,
Tel. 041 82 12 50

Menzingen

Einzigartige Moränenlandschaft
Ideales Wandergebiet
Maschinell präpariertes Skiwandernetz
Der nebelfreie voralpine Kur- und Erholungsort der Zentralschweiz
Verkehrsverein und Gewerbeverein Menzingen
Tel. 042 52 11 74

Ihr Ausflugsziel am Zugersee
Familie W. Jenny
Telefon 042 21 03 94/95

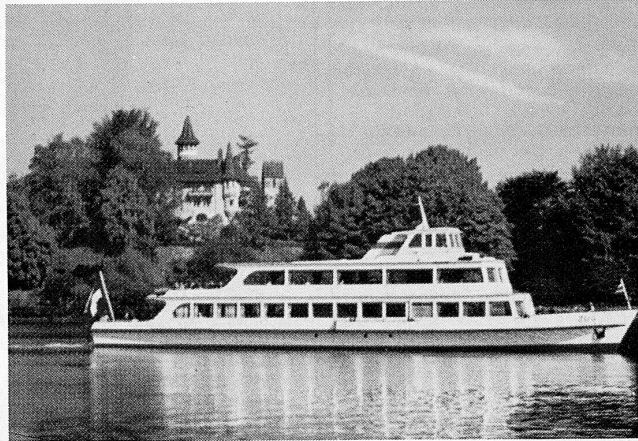


Hotel Rössli Zug



Extrafahrten für romantische Hochzeits-, Vereins-, Firmen- oder Schulausflüge und Konferenzen.
Geniessen Sie Komfort und Technik auf der «Titan», und buchen Sie Ihre Extrafahrt auf einem der modernsten Passagierboote bei:

WAR Bootsvermietungs AG
6043 Adligenswil, Telefon (041) 31 18 33,
Telex WARBO 72458



Raben, Cham
Hotel-Restaurant
Tel. 042 36 13 12
Parterre- und Gartenrestaurant
Spezialitätenrestaurant im ersten Stock
Genügend Parkplätze
Strasse Zürich-Luzern



Zunfthaus Kreuz

Hotel-Restaurant, grosse Gartenterrasse, gepflegte Spezialitätenküche, auserlesene Weine, hausgemachte Glacespezialitäten. Mittwoch geschlossen (im Sommer durchgehend geöffnet).

6317 Oberwil bei Zug,
Telefon 042 21 05 63,
Blanca und Thomas Huber,
Küchenchef



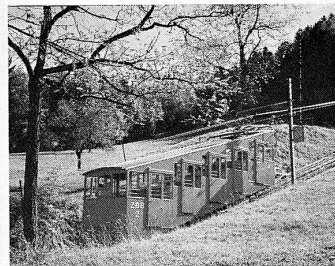
Mit Autobus und Standseilbahn auf den **Zugerberg** (930 m ü. M.)
● Beliebte Wanderungen zum Wildspitz und an den Aegeri- oder Zugersee. Vorteilhafte Rundfahrtbillette
● Ausgangspunkt für viele herrliche Wanderungen

Auskunft, Prospekte und Fahrpläne: Zuger Bergbahn und Bus AG (ZBB), 6301 Zug, Tel. 042 21 02 95

Neue Zugersee-Schiffe

- MS «Zug», 450 Personen
 - MS «Schwyz», 150 Personen
- Restauration auf beiden Schiffen
Fahrplanmässiger Schiffsverkehr
Extrafahrten nach Vereinbarung
Abendrundfahrten und Fondue-Party-Fahrten gemäss Spezialprogramm

Auskunft, Prospekte und Fahrpläne: Schifffahrtsgesellschaft für den Zugersee, 6301 Zug, Tel. 042 21 02 95



Ruhe und Erholung
Prospekte vom Verkehrsbüro Immensee

Auskunft und Prospekte:
Offizielles Verkehrsbüro
Bahnhofstrasse 23
6300 Zug
Tel. 042 21 00 78



Hotel Restaurant Raten Oberägeri

Begeistert durch Lage und Spezialitätenküche. Überrascht durch grossen Park- und Kinderspielplatz, Langlaufloipen und Skilifts, Aussicht und Wanderwege. Befriedigt durch Gastlichkeit und Qualität.

Inh.: L. Iten-Blättler, Tel. 042 72 22 50

Emmental



EBT VHB

Die Bahnen unserer Region bieten einen zuverlässigen Service, der eine angenehme und sorgenfreie Reise ermöglicht.

Aus unserem reichen Angebot finden Sie bestimmt Ihr «Billet nach Mass»

Für Gruppenreisen verfügen wir über interessante Vorschläge, evtl. in Verbindung mit einer Wanderung, Rössli- oder Dampffahrt.

Auskünfte, Reise- und Wandervorschläge erhalten Sie an Ihrem Bahnschalter oder bei der Direktion EBT/VHB, 3400 Burgdorf
**Emmental-Burgdorf-Thun-Bahn
Vereinigte Huttwil-Bahnen**

**Gasthof zum
Weiße Rößli
3532 Zäziwil**

Emmentaler Ferien für die ganze Familie. Wandern und entdecken. SBB-Linie Bern-Luzern. Vollpension Fr. 35.-, Lokalitäten für jeden Anlass, 20-300 Personen.

Familie F. Hiltbrunner
Telefon 031 91 1532

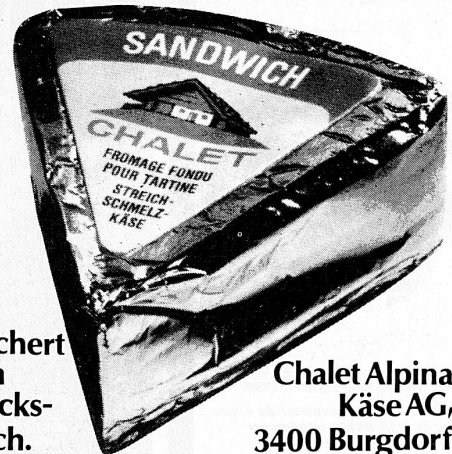
Langnau

das schöne Dorf im Emmental

Besuchen Sie das

**Heimattmuseum
im «Chüechlihus»**

Auskunft erteilt: Tel. 035 2 18 19



...bereichert
Ihren
Frühstücks-
tisch.

**Chalet Alpina
Käse AG,
3400 Burgdorf**

CHALET

Wanderland-Wunderland im Herzen der Schweiz

Emmental
mit dem *reka*-Wanderpass

**Herrliches Ausflugs-,
Ferien- und Wandergebiet**

Mannigfaltige Ausflugsmöglichkeiten zu prächtigen Aussichtspunkten. Historische Schlösser mit interessanten Museen. Heimelige Dörfer. Gepflegte Gaststätten, Hotels und Kurhäuser. Ferienwohnungen. Frei- und Hallenbäder.

Auskunft, Prospekte

Wandervorschläge: **Verkehrsverband Emmental 3550 Langnau 035 2 42 52**

**Lützelflüh verdient
Ihr Interesse**



u. a. die kleine
Ausstellung

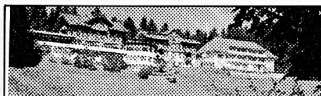
«Gotthelf-Stube»

im Pfarrhaus-Speicher

**EMMENTHALER
HANDWEBEREI**

Bei uns ist immer
«Tag der offenen Türen»
Sie sind also bei uns stets willkommen.

Oder sollen wir Ihnen unseren
Farbenprospekt und eine Auswahl
zustellen?
3532 Zäziwil,
Telefon 031 91 04 08



Hinauf auf die Moosegg mit prächtiger Aussicht auf das Emmental und die Alpen. Ruhiges Ferienhotel in windgeschützter Lage. Herrliche, reine Waldluft. Gepflegte Küche. Alle Zimmer mit fließendem Wasser. Im Neubau Zimmer mit Bad/WC. Postauto ab Worb Dorf VBW, Station Biglen oder Langnau (nur Sommerfahrplan).

Hotel-Kurhaus Moosegg i.E., Tel. 035 222 03, Helen und Peter Egger

Auskunft, Prospekte und
Wandervorschläge:
Verkehrsverband
Emmental
3550 Langnau
Telefon 035 24252