

Colombier

Autor(en): **[s.n.]**

Objektyp: **Article**

Zeitschrift: **Die Schweiz = Suisse = Svizzera = Switzerland : offizielle Reisezeitschrift der Schweiz. Verkehrszentrale, der Schweizerischen Bundesbahnen, Privatbahnen ... [et al.]**

Band (Jahr): **54 (1981)**

Heft 9: **Autour du lac de Neuchâtel = Rund um den Neuenburgersee = Lungo le sponde del lago di Neuchâtel = Around the Lake of Neuchâtel**

PDF erstellt am: **23.07.2024**

Persistenter Link: <https://doi.org/10.5169/seals-774494>

Nutzungsbedingungen

Die ETH-Bibliothek ist Anbieterin der digitalisierten Zeitschriften. Sie besitzt keine Urheberrechte an den Inhalten der Zeitschriften. Die Rechte liegen in der Regel bei den Herausgebern. Die auf der Plattform e-periodica veröffentlichten Dokumente stehen für nicht-kommerzielle Zwecke in Lehre und Forschung sowie für die private Nutzung frei zur Verfügung. Einzelne Dateien oder Ausdrucke aus diesem Angebot können zusammen mit diesen Nutzungsbedingungen und den korrekten Herkunftsbezeichnungen weitergegeben werden. Das Veröffentlichen von Bildern in Print- und Online-Publikationen ist nur mit vorheriger Genehmigung der Rechteinhaber erlaubt. Die systematische Speicherung von Teilen des elektronischen Angebots auf anderen Servern bedarf ebenfalls des schriftlichen Einverständnisses der Rechteinhaber.

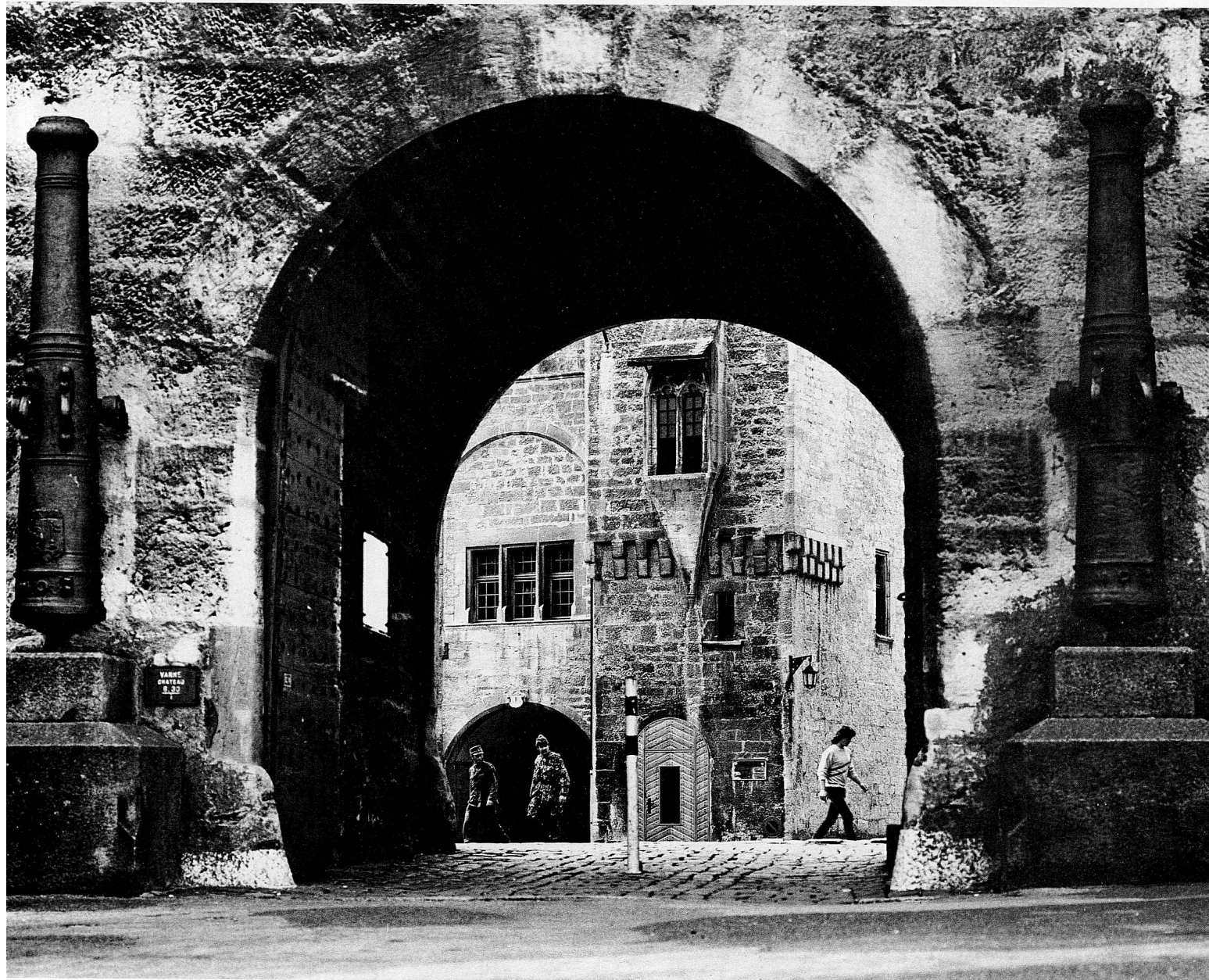
Haftungsausschluss

Alle Angaben erfolgen ohne Gewähr für Vollständigkeit oder Richtigkeit. Es wird keine Haftung übernommen für Schäden durch die Verwendung von Informationen aus diesem Online-Angebot oder durch das Fehlen von Informationen. Dies gilt auch für Inhalte Dritter, die über dieses Angebot zugänglich sind.



Das Schloss Colombier zählt zu den besterhaltenen grossen Wehranlagen des Landes und geht in seinen ältesten Teilen auf das 12. und 13. Jahrhundert zurück. Im 15. und 16. Jahrhundert wurde es erweitert. Seine Wohngebäude und Türme umschliessen einen grossen Innenhof. Das Schloss beherbergt die Kaserne und ein Historisches Museum mit Waffensammlung. Dass hier auch ein Museum für Stoffmalerei untergebracht ist, rührt daher, dass im 18. Jahrhundert in Colombier die Stoffdruckerei heimisch war. 37 Im Osten des Schlosses führen parallele Alleen zum See; ihre ersten Bäume sollen 1658 gepflanzt worden sein

Le château de Colombier compte parmi les édifices fortifiés les mieux conservés du pays et ses parties les plus anciennes datent des XII^e et XIII^e siècles. Il fut agrandi au XV^e et au XVI^e. La partie d'habitation et les tours entourent une grande cour intérieure. Le château abrite la caserne ainsi que le musée d'histoire avec une collection d'armes anciennes. On y trouve également un musée d'étoffes peintes, dû au fait que Colombier était au XVIII^e siècle un centre d'impression sur tissus. 37 A l'est du château des allées parallèles, dont les premiers arbres auraient été plantés en 1658, conduisent jusqu'au lac



38

Colombier

Il castello di Colombier conta fra le grandi costruzioni difensive meglio conservate del nostro paese; le parti più antiche risalgono ai secoli XII e XIII. Il complesso venne ampliato nel corso del XV e del XVI secolo. Le abitazioni e le torri danno su un grande cortile interno. Il castello ospita la caserma e un Museo storico con una collezione di armi. Vi si trova pure un museo dedicato al disegno tessile, in quanto nel XVIII secolo a Colombier era diffusa l'industria della stampa delle stoffe.

37 Viali paralleli, ad est del castello, conducono al lago; i primi alberi vi sarebbero stati piantati nel 1658

Colombier Castle is one of the best-preserved of the country's larger fortresses, with its oldest parts dating back to the 12th and 13th centuries. It was extended in the 15th and 16th centuries. The residential tract and towers enclose a large bailey. Today the castle accommodates the barracks and a Historical Museum with an arms collection. In the 18th century Colombier was a centre of cloth printing, and that explains why there is also a printed cloth museum in the castle.

37 To the east of the castle parallel avenues lead down to the lake. Their oldest trees are said to have been planted in 1658

31