

Objektyp: **Advertising**

Zeitschrift: **Die Schweiz = Suisse = Svizzera = Switzerland : offizielle Reisezeitschrift der Schweiz. Verkehrszentrale, der Schweizerischen Bundesbahnen, Privatbahnen ... [et al.]**

Band (Jahr): **54 (1981)**

Heft 7: **Emme**

PDF erstellt am: **23.07.2024**

### **Nutzungsbedingungen**

Die ETH-Bibliothek ist Anbieterin der digitalisierten Zeitschriften. Sie besitzt keine Urheberrechte an den Inhalten der Zeitschriften. Die Rechte liegen in der Regel bei den Herausgebern. Die auf der Plattform e-periodica veröffentlichten Dokumente stehen für nicht-kommerzielle Zwecke in Lehre und Forschung sowie für die private Nutzung frei zur Verfügung. Einzelne Dateien oder Ausdrucke aus diesem Angebot können zusammen mit diesen Nutzungsbedingungen und den korrekten Herkunftsbezeichnungen weitergegeben werden. Das Veröffentlichen von Bildern in Print- und Online-Publikationen ist nur mit vorheriger Genehmigung der Rechteinhaber erlaubt. Die systematische Speicherung von Teilen des elektronischen Angebots auf anderen Servern bedarf ebenfalls des schriftlichen Einverständnisses der Rechteinhaber.

### **Haftungsausschluss**

Alle Angaben erfolgen ohne Gewähr für Vollständigkeit oder Richtigkeit. Es wird keine Haftung übernommen für Schäden durch die Verwendung von Informationen aus diesem Online-Angebot oder durch das Fehlen von Informationen. Dies gilt auch für Inhalte Dritter, die über dieses Angebot zugänglich sind.

# Erleben Sie Bergferien in Graubünden bereits zu Hause mit der Zeitschrift

Bitte  
wenden!

## Terra Grischuna Bündnerland

Die deutschsprachige illustrierte Zeitschrift für die Landschaft, Kultur und Wirtschaft Graubündens



### Probekarte

Ich bestelle die Zeitschrift «Terra Grischuna – Bündnerland» als **Probeabonnement** ab Juniheft 1981 bis Dezemberheft 1981 **zum Preis von nur Fr. 18.40** (Ausland inkl. Porto: Westeuropa Fr. 22.50, übriges Ausland Fr. 26.30)

### Gratis

Jeder Neuabonnent erhält zusätzlich gratis das Sonderheft «Gärten in Graubünden» (solange Vorrat)

Den Betrag zahle ich nach Erhalt des ersten Heftes und eines Einzahlungsscheines auf Ihr Postcheckkonto.

Bitte deutlich schreiben!

Herr/Frau/Frl. \_\_\_\_\_

Strasse/Nr. \_\_\_\_\_

PLZ/Ort \_\_\_\_\_

Unterschrift \_\_\_\_\_

**Bitte werfen Sie diese Karte heute noch unfrankiert in den nächsten Briefkasten. Besten Dank.**

### Probekarte

Ich bestelle die Zeitschrift «Terra Grischuna – Bündnerland» als **Probeabonnement** ab Juniheft 1981 bis Dezemberheft 1981 **zum Preis von nur Fr. 18.40** (Ausland inkl. Porto: Westeuropa Fr. 22.50, übriges Ausland Fr. 26.30)

### Gratis

Jeder Neuabonnent erhält zusätzlich gratis das Sonderheft «Gärten in Graubünden» (solange Vorrat)

Den Betrag zahle ich nach Erhalt des ersten Heftes und eines Einzahlungsscheines auf Ihr Postcheckkonto.

Bitte deutlich schreiben!

Herr/Frau/Frl. \_\_\_\_\_

Strasse/Nr. \_\_\_\_\_

PLZ/Ort \_\_\_\_\_

Unterschrift \_\_\_\_\_

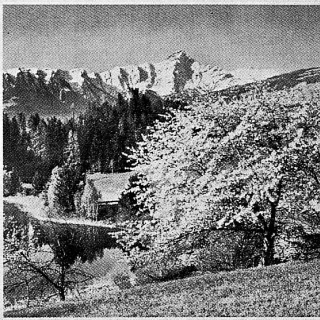
**Bitte werfen Sie diese Karte heute noch unfrankiert in den nächsten Briefkasten. Besten Dank.**

# Jedes Terra Grischuna Bündnerland Heft ist so vielseitig wie Graubünden

Jeden zweiten Monat bietet Ihnen jedes Heft auf rund siebzig zum Teil farbigen Seiten:

## Blutwanderung im Domleschg

14. September, Samedig



Einmal Grischuna zweimal eine halbe Tag von einem Ferien- und Urlaubsort umgeben: Domleschg und der nach Schönbühlener Güter der Piz Bardin.

Die Bergwelt in der Walser-Region, welche weit über den Domleschg hinausreicht, ist ein Gebiet, das sich durch die Jahrhunderte hindurch als ein Zentrum der Kultur und der Wirtschaft der Graubündner erwiesen hat. Die Walser haben hier eine einzigartige Kultur geschaffen, die sich in der Sprache, der Architektur und den Bräuten widerspiegelt. Die Landschaft ist ein Meisterwerk der Natur, das die Besucher in den Bann zieht.

## Ein Lob den Bündner Spezialitäten

14. September, Samedig



Einmal Grischuna zweimal eine halbe Tag von einem Ferien- und Urlaubsort umgeben: Domleschg und der nach Schönbühlener Güter der Piz Bardin.

Die Bündner Spezialitäten sind ein Schatz, der die Vielfalt der Region widerspiegelt. Von den Bergjause bis zum Graubündner Käse, jede Spezialität hat ihre eigene Geschichte und ihren eigenen Charakter. Diese Gerichte sind nicht nur ein Genuss für den Gaumen, sondern auch ein Ausdruck der Tradition und der Lebensweise der Bündner. Sie sind ein wichtiger Bestandteil der regionalen Kultur und verdienen es, besser bekannt zu werden.

## Terra Grischuna Bündnerland GASETTA

Die unterhaltende Zeitung in der Zeitschrift

Das Terra Grischuna Heft hat 80 Seiten, darunter 60 farbige Seiten. Es enthält eine Vielzahl von Beiträgen, die die Kultur, die Natur, die Sprache, den Tourismus, den Verkehr, die Wirtschaft und die Aktualitäten der Region behandeln. Hier finden Sie alles, was Sie interessieren könnte, von den neuesten Nachrichten bis zu humorvollen Beiträgen.

**Aus dem Inhalt:**

- 101 Die Bündner Spezialitäten
- 102 Die Bündner Museen
- 103 Die Bündner Kultur
- 104 Die Bündner Natur
- 105 Die Bündner Sprache
- 106 Die Bündner Wirtschaft
- 107 Die Bündner Verkehr
- 108 Die Bündner Aktualitäten

Die Terra Grischuna wird von einem Team von Journalisten und Redakteuren zusammengestellt, die sich für die Förderung der regionalen Kultur und der Information der Leser einsetzen. Das Heft ist ein unverzichtbares Dokument für alle, die sich für die Region interessieren.

Im Hauptteil des Heftes wird in jeder Nummer ein abgeschlossenes Thema mit Texten kompetenter Autoren und vielen Illustrationen bekannter Fotografen behandelt. Im Jahre 1981 sind dies folgende Themen:

- 1/81 Die Walser in Graubünden
- 2/81 Bündner Landwirtschaft
- 3/81 Das Oberengadin\*
- 4/81 Burgundreiches Bündnerland\*
- 5/81 Grenzland Graubünden\*
- 6/81 Geheimnisvolles Graubünden\*

\* im Probeabonnement unbegriffen.

In einem weiteren, reichhaltigen Teil des Heftes finden aktuelle Beiträge ihren Platz und auch locker erscheinende Serien wie «Ein Haus und seine Geschichte», «Bündner Museen», «Neu entdeckte Ferienorte» usw.

Abwechselnd erscheinen noch Beilagen wie «Die Terra Grischuna-Erzählung» und «Pro Raetia-Mittellungen».

Den Schlusspunkt bildet die GASETTA, sozusagen eine Zeitung in der Zeitschrift: Ein buntes Mosaik kleiner Beiträge aus der Bündner Kultur, Natur, Sprache, Tourismus, Verkehr, Wirtschaft und Aktualitäten. Hier findet jeder etwas aus seinem Interessengebiet und auch der Humor kommt hier zum Zuge.

Machen Sie doch einen Versuch und bestellen Sie die Terra Grischuna/Bündnerland zur Probe vom Juni bis Dezember 1981 zu nur Fr. 18.40. Ein Sonderheft «Gärten in Graubünden» erhalten Sie zusätzlich gratis. Benützen Sie die untenstehenden Bestellkarten oder schreiben Sie – falls die Karten schon fehlen – an Terra Grischuna Verlag, Postfach, 7002 Chur.

Gesäftsantwortsendung  
Porto vom Empfänger bezahlt  
Correspondence commerciale-réponse  
Port payé par le destinataire  
Invio commerciale-risposta  
Tassa pagata dal destinatario

Gesäftsantwortsendung  
Porto vom Empfänger bezahlt  
Correspondence commerciale-réponse  
Port payé par le destinataire  
Invio commerciale-risposta  
Tassa pagata dal destinatario

Verlag  
TERRA GRISCHUNA  
Postfach  
7002 CHUR

Nicht frankieren  
Ne pas affranchir  
Non affrancare

Verlag  
TERRA GRISCHUNA  
Postfach  
7002 CHUR

Nicht frankieren  
Ne pas affranchir  
Non affrancare

La fromagée... c'est si simple d'aimer! Gruyère, emmental, sbrinz: charme, douceur et caractère.

PHOTO: HENRY PIERRE SCHULTZ



Es gibt Kunstwerke, die lassen sich nicht allein mit den Augen verschlingen.  
Certains chefs-d'oeuvre donnent envie de casser la croûte...  
Ci sono delle opere d'arte che non si divorano soltanto con gli occhi.



Chästeilet macht einig. Emmentaler, Greyerzer, Sbrinz.

Formagiada in compagnia. Emmental, Gruyère, Sbrinz.

Schweizerische Käseunion AG, Bern    Union suisse du commerce de fromage SA, Berne    Unione svizzera per il commercio del formaggio SA, Berna

# Möbel Märki

weil Vorteile überzeugen!



Exklusives Design für alle, denen das Übliche zu üblich ist. Kompl. Eck-Kombination, wie Bild, jetzt nur **3795.-**

## Garantie für 1. Qualität, ohne dass Sie dafür mehr bezahlen!



Format und Qualität muss nicht teuer sein.  
Armteil **148.-** Eck-Elem. **688.-** Sitz-Elem. **378.-**



Exklusiv – aus besonders geschmeidigem Rind-Nappa-Leder. Kompl. Eck-Variante, wie Bild, jetzt nur **3675.-**



Das Besondere ist immer etwas anderes: massives Holz und Rinds-Leder!  
3er Sofa **1590.-** 2er Sofa **1290.-** Fußteil **790.-**



Zeitlos und deshalb immer modern: klass. Kamin-Eckgruppe!  
3er Sofa **1362.-** 2er Sofa **1048.-** Fußteil **732.-**



Kaum zu glauben – sogar mit echt Strapazier-Baumwoll-Cord-Bezug, pro Element jetzt nur **178.-**



Gutes Design ist nicht Luxus, sondern Bedürfnis – besonders bei diesem Preis. Kompl. Eck-Kombination, wie Bild, jetzt nur **2790.-**



Einzigartig in Form, Qualität und Preis, m. Strapazier-Velours-Bezug  
3er Sofa **1295.-** 2er Sofa **995.-** Fußteil **695.-**

**Hunzenschwil / Aarg.**  
direkt bei der Autobahnausfahrt  
Tel. 064-471021  
Täglich geöffnet: Montag bis Freitag 8–21 Uhr  
Samstag 8–17 Uhr

**Zürich-Schwamendingen**  
nur 400 m vom Glatt-Zentrum, Überlandstr. 381  
Tel. 01-41 91 00. Täglich geöffnet: MO bis FR 8–18.30 Uhr. DO Abendverkauf bis 21 Uhr, SA 8–16 Uhr  
Über 50 Gratis-P vor dem Hause. Bus Nr. 94

**Root-Luzern**  
direkt an der Hauptstr. Luzern-Zug, Industrie Oberfeld, nur 5 km vom Stadtzentrum. Tel. 041-913191  
Täglich geöffnet: MO bis FR 8–18.30. Mittwoch Abendverkauf bis 21 Uhr, Samstag 8–17 Uhr

Für etwas, das nicht jeder hat

**Seewen/Schwyz**  
direkt an der Gotthardstrasse bei der Garage Eichhorn. Tel. 043-214061. Täglich geöffnet: Montag bis Freitag 8–1830 Uhr, Mittwoch Abendverkauf bis 21 Uhr, Samstag 8–17 Uhr

**Freienbach-Pfäffikon**  
nur 1 km vom Seedamm-Center und 5 km von Rapperswil. Telefon 055-482222  
Täglich geöffnet: Montag bis Freitag 8–21 Uhr  
Samstag 8–17 Uhr

**Spreitenbach rivo**  
im Einkaufszentrum Eingang Piazza gegenüber Migros. Telefon 056-715601  
Täglich geöffnet: MO bis FR 10–21 Uhr  
Samstag 8–17 Uhr

**Möbel Märki**  
wo auch bessere Modelle viel preiswerter sind

Teilzahlung • Eintauch • Gratislagerung • Voll-Service (Vorhänge, Teppiche, Bettwäsche, Lampen usw.)