

Objektyp: **Advertising**

Zeitschrift: **Die Schweiz = Suisse = Svizzera = Switzerland : offizielle Reisezeitschrift der Schweiz. Verkehrszentrale, der Schweizerischen Bundesbahnen, Privatbahnen ... [et al.]**

Band (Jahr): **54 (1981)**

Heft 8: **Auf Rädern = Roues et routes = In cammino sulle ruote = A wheel**

PDF erstellt am: **23.07.2024**

Nutzungsbedingungen

Die ETH-Bibliothek ist Anbieterin der digitalisierten Zeitschriften. Sie besitzt keine Urheberrechte an den Inhalten der Zeitschriften. Die Rechte liegen in der Regel bei den Herausgebern. Die auf der Plattform e-periodica veröffentlichten Dokumente stehen für nicht-kommerzielle Zwecke in Lehre und Forschung sowie für die private Nutzung frei zur Verfügung. Einzelne Dateien oder Ausdrucke aus diesem Angebot können zusammen mit diesen Nutzungsbedingungen und den korrekten Herkunftsbezeichnungen weitergegeben werden. Das Veröffentlichen von Bildern in Print- und Online-Publikationen ist nur mit vorheriger Genehmigung der Rechteinhaber erlaubt. Die systematische Speicherung von Teilen des elektronischen Angebots auf anderen Servern bedarf ebenfalls des schriftlichen Einverständnisses der Rechteinhaber.

Haftungsausschluss

Alle Angaben erfolgen ohne Gewähr für Vollständigkeit oder Richtigkeit. Es wird keine Haftung übernommen für Schäden durch die Verwendung von Informationen aus diesem Online-Angebot oder durch das Fehlen von Informationen. Dies gilt auch für Inhalte Dritter, die über dieses Angebot zugänglich sind.

HOTEL JUNGFRAU

2214 m

Kühboden am Eggishorn –
Etappenort im Aletschgebiet
Familie Herbert Volken-Fallert
Bergführer und Skilehrer
CH - 3984 Fiesch/Kühboden, Wallis
Telefon 028 71 1988 / 71 22 23

SAAS GRUND

Wallis
1550–2600 m

Für deine Ferien

4500 Betten in Hotels, Chalets
und Gruppenhäusern
250 km Wanderwege
Tennis – Minigolf – Hallenbäder

Auskunft: Verkehrsbüro
3901 Saas Grund



Saas-Fee

1800–3250 m ü. M.

Eine Fahrt
mit den Bergbahnen

Längfluh 2870 m ü. M.
Felskinn 3000 m ü. M.
Plattjen 2570 m ü. M.

ist immer
ein Erlebnis!

Felskinn – Skiplausch das ganze Jahr

Auskunft erteilt:
Luftseilbahnen Saas Fee AG
Tel. 028 57 14 14/15
Automatischer Auskunftsdienst:
Tel. 028 57 12 72

GRIMENTZ



Ses 200 habitants
vous accueillent
dans un village
fleuri, pittoresque
Piscine – Tennis
Mini-golf – Nom-
breux buts de pro-
menade – Haute
montagne

Hôtels – Apparte-
ments
Office de tourisme
3961 Grimentz,
tél. 027 65 14 93

Sonnenterrasse Bettmeralp

(Wallis)
1938 m ü. M.

Immer z'friede...
im Hotel Alpriede
das bekannte Familienhotel.
100 Betten. Erstklassige Küche.
Herrliche Ambiance.
Hotel Alprieden, Familie Hans
Minnig, 3981 Bettmeralp,
Telefon 028 27 22 32
Bettmeralp –
immer wieder ein Erlebnis!

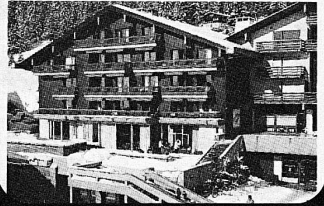
VALAIS

WALLIS



Prospectus et renseignements: Union valaisanne
du tourisme, 1951 Sion, tél. 027 22 31 61, télex 38 164

Hôtel des Masques
Anzère 1500 m, au cœur du Valais
A station de classe, hôtel de grande
classe



ZERMATT

JULEN HOTELS

HOTEL Mirabeau

028 67 1772 Tx 38 535

das neue Erstklasshotel mit grossem Hallenschwimmbad 16x8 m, 27°, 2 Saunen, Fitnessraum, direkt vor dem Haus gelegenem Tennisplatz, Liegewiese und Gartenrestaurant.

Grosse Zimmer mit Bad und WC, Direktwahltelefon, teilweise Kochecke und Minibar.
Ruhige Lage mit freiem Blick aufs Matterhorn.

Es empfiehlt sich Fam. S. Julien

Hotel*** Europe Garni

028 67 1066 Tx 38 535

das gepflegte Garni-Hotel in freier, sehr ruhiger Lage mit Blick aufs Matterhorn. Zimmer mit Bad und WC, Radio und Direktwahltelefon.

Hallenschwimmbad, Tennisplatz und Fitnessraum vom Mirabeau auch zur Gratisbenützung der Gäste vom Hotel Europe.

Es empfiehlt sich R. Julien



HOTEL-RESTAURANT Burcherhof

Unser Motto:
Gemütlichkeit – Gaumenfreude –
Gastfreundschaft

Fam. Bakker Tel. 028 44 24 34
CH-3931 Burchen-Zenhäusern VS

VERBIER

1500–3023 m

«FITNESS et NATURE»

Au cœur des Alpes les plus méridionales de Suisse, VERBIER vous propose le forfait-été: 7 jours en demi-pension + abonnement sportif (piscine, mini-golf, Téléverbier) dès Fr. 280.–. 36 hôtels, 1000 chalets et appartements. Important réseau de promenades, approach-golf, chemin des chamois dans la réserve naturelle de Bagnes, promenades botaniques, tournois sportifs, fitness.

Renseignements: Office du tourisme, CH - 1936 Verbier, tél. 026 7 62 22



Sierre

Seule station
climatique
de la vallée
du Rhône

Office du tourisme de Sierre
et Salquenen
Tél. 027 55 85 35



SION

Capitale du Valais

Ville historique, centre d'excursions, 16 hôtels, 3 campings. Piscine, manège, aérodrome. Musées. Châteaux.

Office du tourisme, tél. 027 22 28 98

VALAIS

Pays d'accueil
et de soleil