

Objektyp: **Advertising**

Zeitschrift: **Die Schweiz = Suisse = Svizzera = Switzerland : offizielle Reisezeitschrift der Schweiz. Verkehrszentrale, der Schweizerischen Bundesbahnen, Privatbahnen ... [et al.]**

Band (Jahr): **54 (1981)**

Heft 8: **Auf Rädern = Roues et routes = In cammino sulle ruote = A wheel**

PDF erstellt am: **23.07.2024**

Nutzungsbedingungen

Die ETH-Bibliothek ist Anbieterin der digitalisierten Zeitschriften. Sie besitzt keine Urheberrechte an den Inhalten der Zeitschriften. Die Rechte liegen in der Regel bei den Herausgebern. Die auf der Plattform e-periodica veröffentlichten Dokumente stehen für nicht-kommerzielle Zwecke in Lehre und Forschung sowie für die private Nutzung frei zur Verfügung. Einzelne Dateien oder Ausdrucke aus diesem Angebot können zusammen mit diesen Nutzungsbedingungen und den korrekten Herkunftsbezeichnungen weitergegeben werden. Das Veröffentlichen von Bildern in Print- und Online-Publikationen ist nur mit vorheriger Genehmigung der Rechteinhaber erlaubt. Die systematische Speicherung von Teilen des elektronischen Angebots auf anderen Servern bedarf ebenfalls des schriftlichen Einverständnisses der Rechteinhaber.

Haftungsausschluss

Alle Angaben erfolgen ohne Gewähr für Vollständigkeit oder Richtigkeit. Es wird keine Haftung übernommen für Schäden durch die Verwendung von Informationen aus diesem Online-Angebot oder durch das Fehlen von Informationen. Dies gilt auch für Inhalte Dritter, die über dieses Angebot zugänglich sind.

THUN

das Tor zum Berner Oberland



Schloss Thun Castle

Historisches Museum
täglich offen 9-18
open daily



**Oberländische
Herbstausstellung
Thun**

27.8.-6.9.81

Haushalt, Wohnen, Mode, Schmuck, Gewerbe,
Sport, Radio, TV, Degustation, Grosse Tier-
schau, Landwirtschaftlicher Zubehör.
Restaurant mit tägl. Unterhaltung
Mo-Fr, 13-22 Uhr, Restaurant ab 11 Uhr
Sa-So, 11-22 Uhr, Restaurant ab 10 Uhr
Eintritt: Erwachsene Fr. 4.-
AHV-Rentner, Kinder, Militär Fr. 2.-



Tagungsort – Reise- und Ferienzeiel

Ferien, Gesellschaftsanlässe, Vereinsreisen,
Konferenzen, Seminare

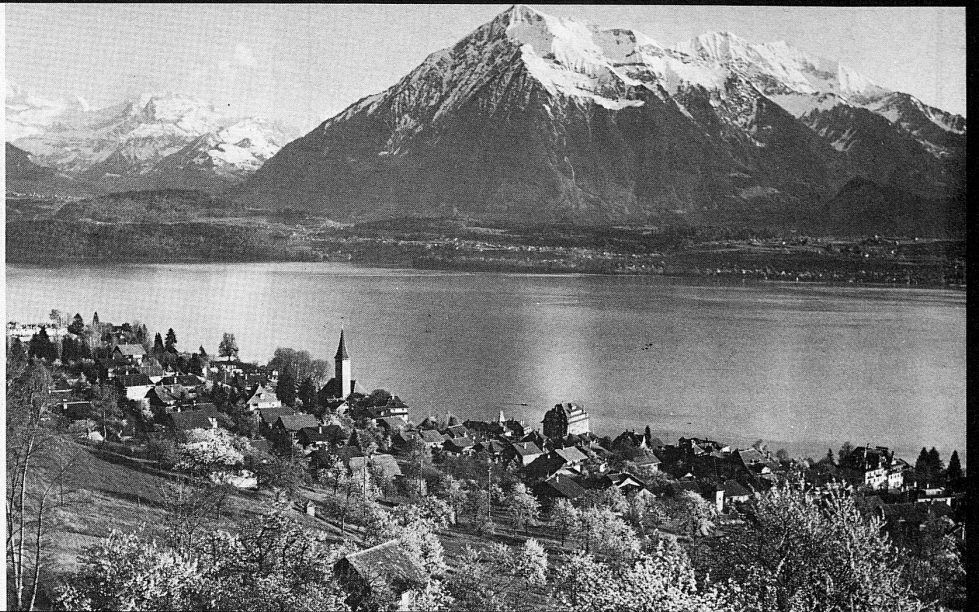
	Bettenzahl	max. Plätze für Bankette
Hotel Elite H. und M. Riesen Tel. 033 23 28 23	80	60
Schlosshotel Freienhof C. und S. Platzer Tel. 033 22 46 72 unter gleicher Leitung: Schiffsrestauration Thuner- und Brienersee Tel. 033 22 46 74	110	500 1000
Hotel Krone W. Palm, Tel. 033 22 82 82	70	60
Bahnhofhotel Garni Maulbeerbaum A. und P. Staudenmann Tel. 033 22 50 22	45	150
<i>4 Thuner Hotels offerieren Ihnen</i>	305	
mit Komfort (alle Zimmer mit Bad oder Dusche/WC) und Banketträumlichkeiten bis max. im Saal oder bis auf dem Schiff		660 Plätze 1000 Plätze

**Auskunft und Reservationen auch durch das
Verkehrsbüro Thun, Tel. 033 22 23 40**



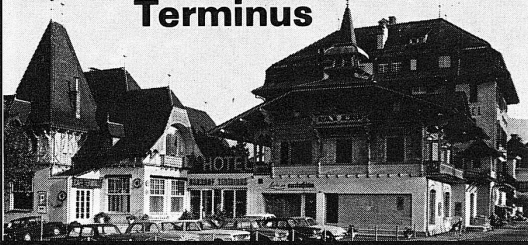
Ferien am schönen Thunersee

Auskünfte und Prospekte:
Verkehrsverband Thunersee
Bahnhof Thun
3600 Thun
Telefon 033 22 23 40



Hotel Bahnhof Terminus

3700 Spiez



Propr.: Fritz
Noser-Ungerer
Telefon 033
54 31 21
Ideal für Ban-
kette, Tagungen
Familienaufent-
halte
Säle von 30 –
300 Personen
100 Betten



75 Jahre
ST. BEATUSHÖHLEN

Grösstes Naturwunder am Thunersee

Ideales Ausflugsziel



TBB Thunersee- Beatenberg-Bahn

Von der Beatenbucht aus
erreicht man in bequemer
Fahrt und in nur 10 Min.
das herrliche Wandergebiet
Beatenberg.

Nach Beatenbucht fährt man
mit dem Schiff, dem Trolley-
bus der STI oder mit dem
eigenen Fahrzeug. Parkplatz
und gediegenes Buffet bei
der Talstation!
Direkte Billette sind an
allen Bahnstationen er-
hältlich.

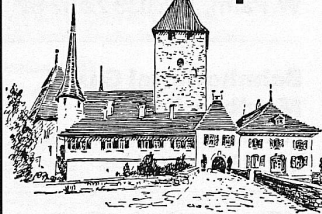
Auskunft:
Betriebsleitung TBB
Beatenberg, Tel. 036 41 12 06



**Hotel Restaurant
Hirschen am See**
3654 Gunten

Prachtvolle, ruhige Lage, direkt am See
(Sonnenseite). 120 Betten, alle Zimmer
mit Bad oder Dusche/WC. Geheizte See-
terrasse, besonders gepflegte Küche.
Kongressraum, eigenes Strandbad.
Panorama- und Terrassenrestaurant
Spezialitäten, gepflegt serviert.
Telefon 033 51 22 44

Schloss Spiez



geöffnet bis Mitte Oktober

Segelschule Thunersee *Der rassige Sommersport*

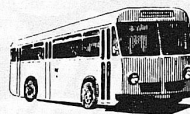
Schulstationen: Hilterfingen, Spiez, Interlaken-Neuhaus
Segelkurse (inkl. Boot und Versicherung) Fr. 290.–, 5 ganze Tage
praktisches Segeln und Theorie (Montag bis Freitag); Junioren unter
18 Jahren Fr. 270.–

Informationen: Die Schulstationen und der Verkehrsverband
Thunersee, Thun, 033 22 23 40

Wasserskischule Thunersee und Windsurfingschule Gunten *Das sommerliche Ferienvergnügen*

Informationen:
Wasserskischule Thunersee, Gunten, 033 51 22 44
Verkehrsverband Thunersee, Thun, 033 22 23 40

STI



Verkehrsbetriebe Steffisburg–Thun–Interlaken

Region rechtes Thunerseeufer – Paradies
für schöne Ausflüge und Wanderungen

Günstige Ausflugs- und Rundfahrtbillette

Auf Wunsch Extrafahrten für Schulen und Gesellschaften

Auskunft: Thun Bahnhof STI: 033 22 25 40
und Verwaltung STI: 033 22 81 81



Thunersee

Thunersee – ideal für Ferien, Weekend, Tagungen, Seminare,
Ausflüge und Wassersport
Wir sind gerne bereit, Ihnen unsere Offerten und Prospekte
zuzustellen

Wir bitten um Informationsmaterial

Name:

Vorname:

Ort:





Wanderferien-Insel
Hotels und Ferienchalets
Auskunft: Verkehrsbüro,
3715 Adelboden,
Tel. 033 73 22 52, Telex 922121

Bönigen

Der Seekurort bei Interlaken

Einzigartiges Strandbad mit Warmwasser-Freiluftbad und geheizter Liegehalle. Reiter- und Wassersport. Zusätzlich werden Hallenbäder, Tennis und Golf im nur 5 Busminuten entfernten Interlaken angeboten. Sehenswert ist »Alt-Bönigen« mit den alten, engen Gassen und reichbemalten Holzhäusern. Verkehrsbüro 3806-Bönigen Tel. 036 22 29 58

Ein Ferienort,
wie Sie ihn lieben . . .

Ruhige Hotels direkt am See. Ferienwohnungen. Camps. 6 km lange Seepromenade. Herrliches Wandergebiet.

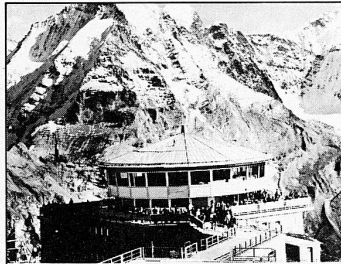


Wengen Männlichen

Jungfrau-Region

Das immer wieder faszinierende Ferien- und Wandererlebnis. Herrliches Aussichtsplateau auf 2230 m ü. M.

Auskünfte: Talstation Luftseilbahn Wengen-Männlichen, Tel. 036 55 29 33, oder Verkehrsbüro Wengen, Tel. 036 55 14 14



Drehrestaurant Piz Gloria, 2970 m

SCHILTHORN Mürren

Durch James Bond weltbekannt geworden. Der Wunder- und Wanderberg des Berner Oberlandes. Wir fahren jede halbe Stunde ab Talstation Stechelberg im Lauterbrunnental. Nur 18 km von Interlaken. 1500 Gratisparkplätze. Ferien- und Halbtaxabonnement gültig. Günstige Gruppentarife und Verpflegungsmöglichkeiten.

Auskünfte: Direktion Schilthornbahn AG, Höheweg 95, 3800 Interlaken, Tel. 036 22 62 44

KRATTIGEN

7 Minuten ab Autobahn Spiez.

Das ganze Jahr Ruhe und Erholung auf der sonnigen Aussichtsterrasse am Thunersee. 3 Hotels, 80 Ferienwohnungen.

Auskunft und Prospekte
beim Verkehrsbüro, CH-3704 Krattigen
Telefon 033 54 13 30

Beatenberg

Der sonnenreichste Ferienort des Berner Oberlandes. Familienfreundlich. Ideal für jung und alt

Im Frühjahr und Herbst besonders schön und vorteilhaft Sesselbahn Beatenberg-Niederhorn Herbstvergünstigung im Oktober

Auskunft und Prospekte: Verkehrsbüro 3803 Beatenberg, Tel. 036 41 12 86

Umfangreiches Hobbyferien-Angebot erhalten Sie vom Verkehrsverband

berner oberland

Jungfraustrasse 38
3800 Interlaken
Telefon 036 22 26 21

RINDERBERG



Zum Glück gibt es die

Gondelbahn Zweisimmen-Rinderberg

950 m bis 2080 m über Meer Wundervolle Rundschau auf die Berner, Freiburger und Waadtländer Alpen. Ermässigte Ausflugs- und Familienbillette. Grosse Sonnenterrasse, Wandergebiet.

Auskunft:
Gondelbahn Zweisimmen-Rinderberg
Telefon 030 2 11 95

GGM Jungfrau-Region

Gondelbahn Grindelwald Männlichen

- vielseitiges Wandergebiet
- familienfreundlich
- Bergrestaurant
- 1200 Gratisparkplätze
- leicht erreichbar

Lenzerheide-Valbella

Mehr Ferien in den Ferien!

mit preiswerten und erlebnisreichen Pauschalwochen

z.B. für Fr. 306.-

im Hotel mit Halbpension



VERKEHRSBÜRO CH-7078 LENZERHEIDE
Tel. 081 / 34 15 88

Sonderprospekt anfordern!



Die Ferienecke
der Schweiz