

Objektyp: **Advertising**

Zeitschrift: **Die Schweiz = Suisse = Svizzera = Switzerland : offizielle Reisezeitschrift der Schweiz. Verkehrszentrale, der Schweizerischen Bundesbahnen, Privatbahnen ... [et al.]**

Band (Jahr): **54 (1981)**

Heft 9: **Autour du lac de Neuchâtel = Rund um den Neuenburgersee = Lungo le sponde del lago di Neuchâtel = Around the Lake of Neuchâtel**

PDF erstellt am: **23.07.2024**

Nutzungsbedingungen

Die ETH-Bibliothek ist Anbieterin der digitalisierten Zeitschriften. Sie besitzt keine Urheberrechte an den Inhalten der Zeitschriften. Die Rechte liegen in der Regel bei den Herausgebern. Die auf der Plattform e-periodica veröffentlichten Dokumente stehen für nicht-kommerzielle Zwecke in Lehre und Forschung sowie für die private Nutzung frei zur Verfügung. Einzelne Dateien oder Ausdrucke aus diesem Angebot können zusammen mit diesen Nutzungsbedingungen und den korrekten Herkunftsbezeichnungen weitergegeben werden. Das Veröffentlichen von Bildern in Print- und Online-Publikationen ist nur mit vorheriger Genehmigung der Rechteinhaber erlaubt. Die systematische Speicherung von Teilen des elektronischen Angebots auf anderen Servern bedarf ebenfalls des schriftlichen Einverständnisses der Rechteinhaber.

Haftungsausschluss

Alle Angaben erfolgen ohne Gewähr für Vollständigkeit oder Richtigkeit. Es wird keine Haftung übernommen für Schäden durch die Verwendung von Informationen aus diesem Online-Angebot oder durch das Fehlen von Informationen. Dies gilt auch für Inhalte Dritter, die über dieses Angebot zugänglich sind.

Les chemins de fer privés vaudois vos invitent...

Prospectus et renseignements:
Office du tourisme du Canton du Vaud
10, Avenue de la Gare
1002 Lausanne
Tél. 021 22 77 82



Rochers-de-Naye s. Montreux 2045 m



Panorama grandiose sur le lac et les Alpes

Territet-Glion 386 m
(Caux-Rochers-de-Naye) 688 m



Une excursion spectaculaire!



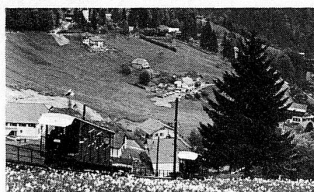
A travers
le vignoble,
la campagne,
les forêts.

NSCM

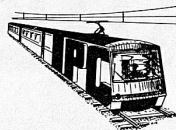
Le train rouge de vos loisirs

Du lac Léman au Jura,
par le Chemin de fer
Nyon-St-Cergue-Morez
Le télésiège
de La Barillette (1466 m)
et les téléskis
de St-Cergue-La Dôle

Les Avants-Sonloup 968 m
s. Montreux (Ligne MOB) 1156 m



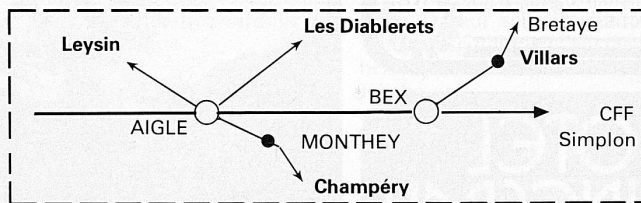
Merveilleuses promenades!



Transports publics du Chablais

(Chemins de fer et autocars
AL-AOMC-ASD-BVB)

Trait d'union entre la ligne du Simplon et les stations du Chablais
valaisan et vaudois



Pour tout projet d'excursions:
38, rue de la Gare, 1860 Aigle, tél. 025 26 16 35



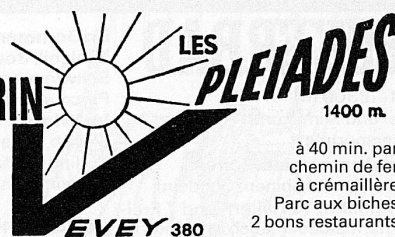
Le Chemin de fer Lausanne-
Echallens-Bercher vous offre le
billet du dimanche toute l'année.

A 10 minutes
par le funiculaire

MT-PÈLERIN

Paradis
des promeneurs

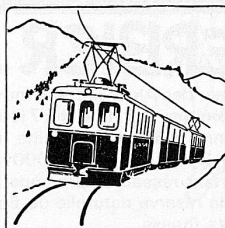
Restaurant
gastonomique



1400 m.

à 40 min. par
chemin de fer
à crémaillère
Parc aux biches
2 bons restaurants

Panorama grandiose sur les Alpes et le Léman



A la découverte ...
de la Vallée de Joux
et du Jura vaudois
avec les chemins de fer
Yverdon-Ste-Croix et
Pont-Brassus