

Objektyp: **Advertising**

Zeitschrift: **Die Schweiz = Suisse = Svizzera = Switzerland : offizielle Reisezeitschrift der Schweiz. Verkehrszentrale, der Schweizerischen Bundesbahnen, Privatbahnen ... [et al.]**

Band (Jahr): **54 (1981)**

Heft 9: **Autour du lac de Neuchâtel = Rund um den Neuenburgersee = Lungo le sponde del lago di Neuchâtel = Around the Lake of Neuchâtel**

PDF erstellt am: **23.07.2024**

### **Nutzungsbedingungen**

Die ETH-Bibliothek ist Anbieterin der digitalisierten Zeitschriften. Sie besitzt keine Urheberrechte an den Inhalten der Zeitschriften. Die Rechte liegen in der Regel bei den Herausgebern. Die auf der Plattform e-periodica veröffentlichten Dokumente stehen für nicht-kommerzielle Zwecke in Lehre und Forschung sowie für die private Nutzung frei zur Verfügung. Einzelne Dateien oder Ausdrucke aus diesem Angebot können zusammen mit diesen Nutzungsbedingungen und den korrekten Herkunftsbezeichnungen weitergegeben werden. Das Veröffentlichen von Bildern in Print- und Online-Publikationen ist nur mit vorheriger Genehmigung der Rechteinhaber erlaubt. Die systematische Speicherung von Teilen des elektronischen Angebots auf anderen Servern bedarf ebenfalls des schriftlichen Einverständnisses der Rechteinhaber.

### **Haftungsausschluss**

Alle Angaben erfolgen ohne Gewähr für Vollständigkeit oder Richtigkeit. Es wird keine Haftung übernommen für Schäden durch die Verwendung von Informationen aus diesem Online-Angebot oder durch das Fehlen von Informationen. Dies gilt auch für Inhalte Dritter, die über dieses Angebot zugänglich sind.

# Museen Musées

## Abegg-Stiftung Riggisberg

Ständige Ausstellung angewandter Kunst  
Wechselausstellung 1981:  
**Neue Konservierungsarbeiten  
und «osmanische» Textilien**



Öffnungszeiten: 10. Mai bis 25. Oktober,  
täglich 14 bis 17 Uhr  
Postauto ab Bern-Schanzenpost  
13.45 und 14.05 Uhr bis Stiftung,  
zurück nach Bern 17.03 Uhr ab Stiftung

Exposition permanente d'art appliqué  
Exposition temporaire 1981:  
**Travaux récents de l'atelier  
de restauration  
et tissus «Ottomans»**

Ouverture: 10 mai au 25 octobre  
tous les jours de 14 à 17 heures  
Autocar postal direct de la gare de  
Berne, départs 13h45 et 14h05 et retour  
départ de la Fondation Abegg 17h03



## Museo Vela Ligornetto TI

Aperto dal 1° marzo al  
15 novembre, ore 9–12 e 14–17.  
Chiuso il lunedì. Entrata gratuita.

Conservatore: G. Casanova,  
Tel. 091 47 1353.

Collezione delle opere di Vincenzo  
Vela (1820–1891), lasciate alla Con-  
federazione svizzera, insieme alla  
villa tramite il figlio Spartaco.  
Aperto al pubblico nel 1898, riatta-  
to nel 1919 e nel 1961.

Sculture e abbozzi in terracotta e modelli in gesso rispecchianti praticamente  
l'insieme dell'opera plastica di Vincenzo Vela, libri, schizzi, documenti e ri-  
cordi personali dell'artista. Disegni e pitture di Spartaco Vela (1854–1895) e  
sculture in gesso di Lorenzo Vela (1812–1897).  
Collezione di pitture raccolte da Vincenzo, Spartaco e Lorenzo Vela: opere  
lombarde, piemontesi e ticinesi, XVII al XIX secolo.



Edouard Manet,  
«Au café», 1878

## Sammlung Oskar Reinhart

«Am Römerholz»  
Haldenstrasse 95  
8400 Winterthur  
Tel. 052 23 41 21

geöffnet  
täglich 10–16 Uhr,  
Montag geschlossen

Ehemalige Privatsammlung von Dr. h. c. Oskar Reinhart, die als  
Schenkung an die Eidgenossenschaft seit 1970 öffentlich zugäng-  
lich ist.

Alte Meister (Cranach, Bruegel, Grünewald, Holbein u. a.) –  
Französische Malerei von Poussin, Corot, Daumier bis Cézanne

## RÄTISCHES MUSEUM CHUR

Hofstrasse 1  
Tel. 081 22 29 88

Archäologische und kulturhistorische  
Sammlung Graubündens.  
Öffnungszeiten: Di bis So 10 bis 12, 14  
bis 17 Uhr, Mo geschlossen, Ausnah-  
men vorgesehen. Gruppen ausserhalb  
der Öffnungszeiten nach Vereinbarung.

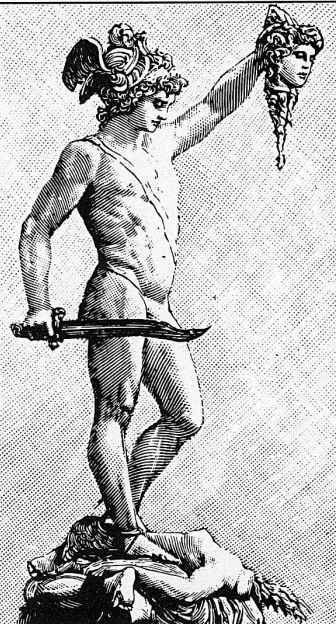
## Kunstmuseum Luzern

Robert-Zünd-Strasse 1  
CH-6002 Luzern

## 3000 Jahre Glaskunst

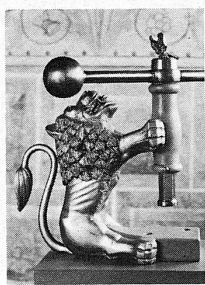
von der Antike bis zum Jugendstil  
19.7. bis 13.9.81

Sammlung: Kunst 16.–20. Jh.  
Täglich: 10–12, 14–17,  
Mi 19.30–21.30 Uhr, während der  
IMF verlängerte Öffnungszeiten  
Telefon 041 239242



## Schloss Arenenberg Napoleon-Museum

Das Napoleon-Museum Arenenberg ist mit Ausnahme des  
Montagvormittags täglich geöffnet:  
Vom 1. Mai bis 30. September: 9–12 und 13.30–18 Uhr  
im April und Oktober: 10–12 und 13.30–17 Uhr  
vom 1. November bis 31. März: 10–12 und 13.30–16 Uhr  
November bis Februar den ganzen Montag geschlossen.  
Der Konservator bittet grössere Gesellschaften um Voranmeldung:  
Willi Hugentobler, 8268 Mannenbach  
Telefon: Schloss 072 64 18 66, Wohnung 64 13 23



## Museum des Kantons Thurgau Frauenfeld

**Historisches Museum im Schloss:** Geöffnet  
Di bis So von 14 bis 17 Uhr. Am Mi, Sa und So  
Eintritt frei

**Naturwissenschaftliches Museum im  
Luzernerhaus, Freie Strasse 24:** Geöffnet Mi, Sa  
und So von 14 bis 17 Uhr. Eintritt frei

**Kunstsammlung im Haus Sonnenberg, Ring-  
strasse 16:** Geöffnet Mi, Sa und So von 14 bis 17  
Uhr. Eintritt frei

## Stiftung St. Galler Museen

**Historisches Museum, Museumsstrasse 50**

Das bedeutendste Museum seiner Art in der Ostschweiz mit prä-  
historischer Abteilung. **Museum für Völkerkunde** im gleichen  
Haus.

**Museum im Kirchoferhaus, Museumsstrasse 27**

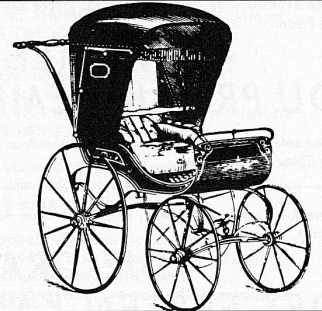
Gemäldegalerie, Silbersammlung und Münzkabinett  
Dienstag bis Sonntag 10–12 Uhr, 14–16 Uhr geöffnet. Montag ge-  
schlossen. Eintritt frei.

## Ausstellungen im Helmhaus, Zürich

Öffnungszeiten: Di–So 10–18 Uhr  
Do auch 20–22 Uhr,  
Mo geschlossen, Eintritt frei.

5. September bis 2. Oktober 1981

## 600 Jahre Gold- und Silberschmiedekunst- von 1400 bis heute







Une exposition de très haut niveau, placée sous le patronage du Comité des fouilles archéologiques de Pékin.

## L'ARMÉE TOMBALE DU PREMIER EMPEREUR DE CHINE

Cinq soldats et deux chevaux en argile grandeur nature provenant des extraordinaires fouilles de Xian en Chine. **Entrée libre.**

Eine Ausstellung von hohem Rang unter dem Patronat des chinesischen Comités für archäologische Funde, Beijing

## DIE GRAB-ARMEE DES ERSTEN KAISERS VON CHINA

5 lebensgrosse Soldaten und 2 Pferde aus dem legendären Fund bei Xian, China.

**Eintritt frei.**

Un'esposizione eccezionale sotto il patrocinio del Comitato per i Ritrovamenti Archeologici a Pechino

## LE GUARDIE DEL PRIMO IMPERATORE DI CINA

Cinque soldati in grandezza naturale e due cavalli provenienti dagli scavi presso Xi'an in Cina. **4.-12. Settembre. Entrata libera.**

4 septembre-12 septembre 1981  
17 septembre- 3 octobre 1981  
7 octobre -17 octobre 1981  
21 octobre -31 octobre 1981

INNOVAZIONE LAGO LUGANO  
SHOPPING CENTER EMMEN  
PLACETTE GENÈVE  
RHEINBRÜCKE BÄLE