

Objekttyp: **Advertising**

Zeitschrift: **Die Schweiz = Suisse = Svizzera = Switzerland : offizielle Reisezeitschrift der Schweiz. Verkehrszentrale, der Schweizerischen Bundesbahnen, Privatbahnen ... [et al.]**

Band (Jahr): **54 (1981)**

Heft 10: **Le tunnel du Simplon a 75 ans = I 75 anni della galleria del Sempione = 75 Jahre Simplontunnel = 75th anniversary of the Simplon Tunnel**

PDF erstellt am: **23.07.2024**

Nutzungsbedingungen

Die ETH-Bibliothek ist Anbieterin der digitalisierten Zeitschriften. Sie besitzt keine Urheberrechte an den Inhalten der Zeitschriften. Die Rechte liegen in der Regel bei den Herausgebern. Die auf der Plattform e-periodica veröffentlichten Dokumente stehen für nicht-kommerzielle Zwecke in Lehre und Forschung sowie für die private Nutzung frei zur Verfügung. Einzelne Dateien oder Ausdrucke aus diesem Angebot können zusammen mit diesen Nutzungsbedingungen und den korrekten Herkunftsbezeichnungen weitergegeben werden. Das Veröffentlichen von Bildern in Print- und Online-Publikationen ist nur mit vorheriger Genehmigung der Rechteinhaber erlaubt. Die systematische Speicherung von Teilen des elektronischen Angebots auf anderen Servern bedarf ebenfalls des schriftlichen Einverständnisses der Rechteinhaber.

Haftungsausschluss

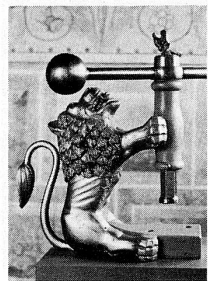
Alle Angaben erfolgen ohne Gewähr für Vollständigkeit oder Richtigkeit. Es wird keine Haftung übernommen für Schäden durch die Verwendung von Informationen aus diesem Online-Angebot oder durch das Fehlen von Informationen. Dies gilt auch für Inhalte Dritter, die über dieses Angebot zugänglich sind.

Museen Musées



Schloss Arenenberg Napoleon-Museum

Das Napoleon-Museum Arenenberg ist mit Ausnahme des Montagvormittags täglich geöffnet:
 Vom 1. Mai bis 30. September: 9–12 und 13.30–18 Uhr
 im April und Oktober: 10–12 und 13.30–17 Uhr
 vom 1. November bis 31. März: 10–12 und 13.30–16 Uhr
 November bis Februar den ganzen Montag geschlossen.
 Der Konservator bittet grössere Gesellschaften um Voranmeldung:
 Willi Hugentobler, 8268 Mannenbach
 Telefon: Schloss 072 64 18 66, Wohnung 64 13 23



Museum des Kantons Thurgau Frauenfeld

Historisches Museum im Schloss: Geöffnet Di bis So von 14 bis 17 Uhr. Am Mi, Sa und So Eintritt frei

Naturwissenschaftliches Museum im Luzernerhaus, Freie Strasse 24: Geöffnet Mi, Sa und So von 14 bis 17 Uhr. Eintritt frei

Kunstsammlung im Haus Sonnenberg, Ringstrasse 16: Geöffnet Mi, Sa und So von 14 bis 17 Uhr. Eintritt frei

Winterthur – Stadt der Museen

Kunstmuseum (Museumstrasse) Gemäldesammlung aus neuerer und neuester Zeit, Münzkabinett, naturwissenschaftliche Sammlungen

Stiftung Oskar Reinhart (Stadthausstrasse) Deutsche, österreichische und schweizerische Maler des 19. und 20. Jh.

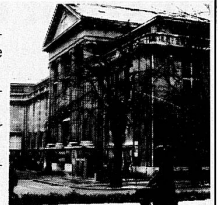
Sammlung Oskar Reinhart «Am Römerholz» Alte Meister und französische Kunst des 19. Jahrhunderts

Sammlung Briner (Rathaus, Marktgasse) Deutsche und holländische Kleinmeister

Uhrensammlung Kellenberger (Rathaus, Marktgasse) Uhren aus allen Zeitaltern und Weltgegenden

Museum Lindengut (Römerstrasse) Wohnkultur des 18. Jahrhunderts

Schlösser Hegi, Mörsburg, Wülflingen Historische Sammlungen und Öfen



Kunstmuseum Winterthur

Kunsthalle im Waaghaus (Marktstrasse 25) Wechselnde Ausstellungen heutiger Kunst

Gewerbemuseum (Kirchplatz) Wechselnde kunstgewerbliche Ausstellungen



Edouard Manet, «Au café», 1878

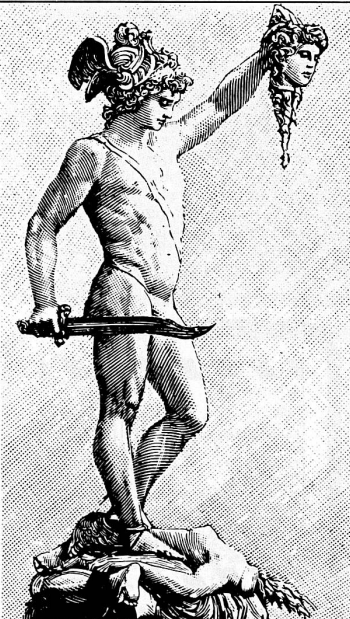
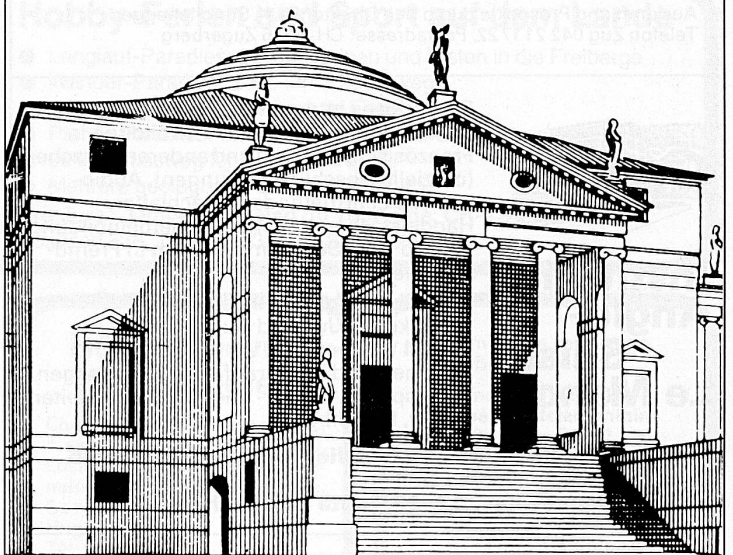
Sammlung Oskar Reinhart

«Am Römerholz»
 Haldenstrasse 95
 8400 Winterthur
 Tel. 052 23 41 21

geöffnet
 täglich 10–16 Uhr,
 Montag geschlossen

Ehemalige Privatsammlung von Dr. h. c. Oskar Reinhart, die als Schenkung an die Eidgenossenschaft seit 1970 öffentlich zugänglich ist.

Alte Meister (Cranach, Bruegel, Grünewald, Holbein u. a.) – Französische Malerei von Poussin, Corot, Daumier bis Cézanne



Ausstellungen im Helmhaus, Zürich

Öffnungszeiten: Di–So 10–18 Uhr
 Do auch 20–22 Uhr,
 Mo geschlossen, Eintritt frei.

10. Okt. bis 29. Nov. 1981
Dieter Roth – Grafik II
 Eine Ausstellung der Kunstgesellschaft Zürich

RÄTISCHES MUSEUM CHUR

Hofstrasse 1
 Tel. 081 22 29 88

Archäologische und kulturhistorische Sammlung Graubündens.
 Öffnungszeiten: Di bis So 10 bis 12, 14 bis 17 Uhr, Mo geschlossen, Ausnahmen vorgesehen. Gruppen ausserhalb der Öffnungszeiten nach Vereinbarung.

Schweizerisches PTT-Museum 3030 Bern Helvetiaplatz 4

Wechselausstellungen über bestimmte Themen aus Geschichte und Gegenwart der PTT

Wertezeichensammlung PTT (grosse, ständige Ausstellung von Briefmarken der ganzen Welt und von wertvollen Spezialsammlungen)

Geöffnet: Werktags 9–12 und 14–17 Uhr
 An Sonntagen 10–12 und 14–17 Uhr
 Montagvormittag und an hohen Feiertagen geschlossen

Eintritt frei