

Zeitschrift: Die Schweiz = Suisse = Svizzera = Switzerland : offizielle Reisezeitschrift der Schweiz. Verkehrszentrale, der Schweizerischen Bundesbahnen, Privatbahnen ... [et al.]

Herausgeber: Schweizerische Verkehrszentrale

Band: 55 (1982)

Heft: 4: Steine = Pierres = Pietre = Bricks and stones

Werbung

Nutzungsbedingungen

Die ETH-Bibliothek ist die Anbieterin der digitalisierten Zeitschriften. Sie besitzt keine Urheberrechte an den Zeitschriften und ist nicht verantwortlich für deren Inhalte. Die Rechte liegen in der Regel bei den Herausgebern beziehungsweise den externen Rechteinhabern. [Siehe Rechtliche Hinweise.](#)

Conditions d'utilisation

L'ETH Library est le fournisseur des revues numérisées. Elle ne détient aucun droit d'auteur sur les revues et n'est pas responsable de leur contenu. En règle générale, les droits sont détenus par les éditeurs ou les détenteurs de droits externes. [Voir Informations légales.](#)

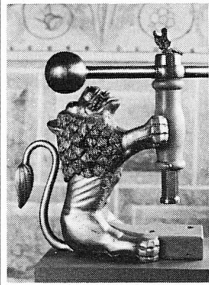
Terms of use

The ETH Library is the provider of the digitised journals. It does not own any copyrights to the journals and is not responsible for their content. The rights usually lie with the publishers or the external rights holders. [See Legal notice.](#)

Download PDF: 27.12.2024

ETH-Bibliothek Zürich, E-Periodica, <https://www.e-periodica.ch>

Museen Musées



Museum des Kantons Thurgau Frauenfeld

Historisches Museum im Schloss: Geöffnet Di bis So von 14 bis 17 Uhr. Am Mi, Sa und So Eintritt frei

Naturwissenschaftliches Museum im Luzernerhaus, Freie Strasse 24: Geöffnet Mi, Sa und So von 14 bis 17 Uhr. Eintritt frei

Kunstsammlung im Haus Sonnenberg, Ringstrasse 16: Geöffnet Mi, Sa und So von 14 bis 17 Uhr. Eintritt frei



Edouard Manet,
«Au café», 1878

Sammlung Oskar Reinhart

«Am Römerholz»
Haldenstrasse 95
8400 Winterthur
Tel. 052 234121

geöffnet
täglich 10–16 Uhr,
Montag geschlossen

Ehemalige Privatsammlung von Dr. h.c. Oskar Reinhart, die als Schenkung an die Eidgenossenschaft seit 1970 öffentlich zugänglich ist.

Alte Meister (Cranach, Bruegel, Grünewald, Holbein u.a.) – Französische Malerei von Poussin, Corot, Daumier bis Cézanne

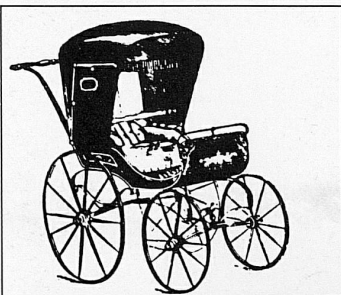
Ausstellungen im Helmhaus, Zürich

Öffnungszeiten: Di–So 10–18 Uhr
Do auch 20–22 Uhr,
Mo geschlossen, Eintritt frei.

16. März bis 25. April 1982

Juden in der Schweiz

Glaube – Geschichte –
Gegenwart



Sculture e abbozzi in terracotta e modelli in gesso rispecchiando praticamente l'insieme dell'opera plastica di Vincenzo Vela, libri, schizzi, documenti e ricordi personali dell'artista. Disegni e pitture di Spartaco Vela (1854–1895) e sculture in gesso di Lorenzo Vela (1812–1897). Collezione di pitture raccolte da Vincenzo, Spartaco e Lorenzo Vela: opere lombarde, piemontesi e ticinesi, XVII al XIX secolo.



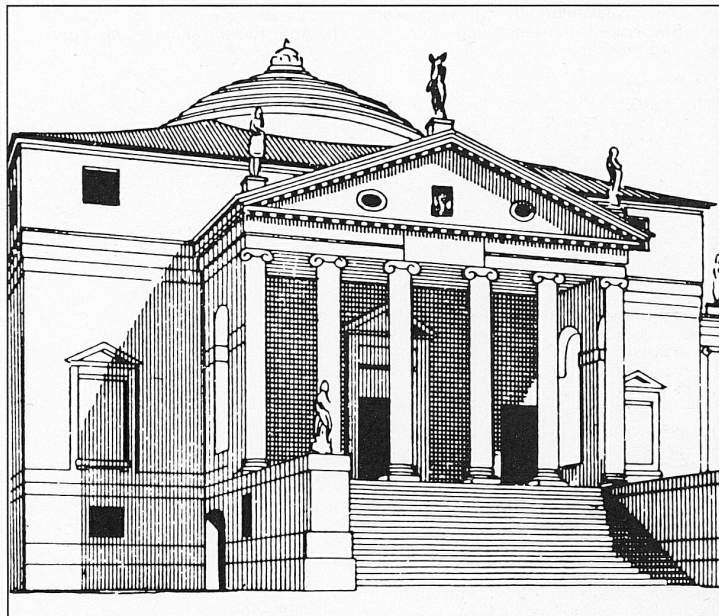
Liechtensteinische Kunstsammlungen FL-9490 Vaduz, Städtle 37

Öffnungszeiten: 1. April bis 31. Okt.
10.00–12.00; 13.30–17.30 täglich
1. Nov. bis 31. März
10.00–12.00; 14.00–17.30,
Montag geschl.

Gruppen wenn möglich bitte vorher anmelden:
Liechtensteinische Kunstsammlungen,
FL-9490 Vaduz, Städtle 37, Tel. 075 22341. –
Konservator: Dr. Georg Malin

Peter Paul Rubens, 1577–1640, Bildnis eines Mädchens

Musei Museums

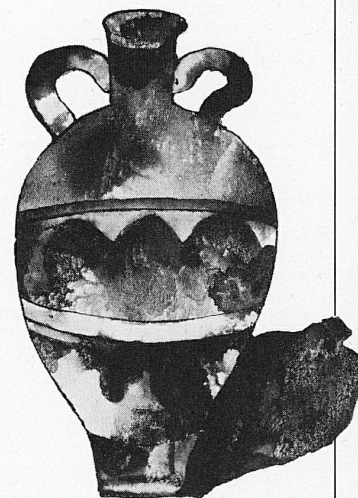


Museo Vela Ligornetto TI

Aperto dal 1° marzo al
15 novembre, ore 9–12 e 14–17.
Chiuso il lunedì. Entrata gratuita.

Conservatore: G. Casanova,
Tel. 091 471353.

Collezione delle opere di Vincenzo Vela (1820–1891), lasciate alla Confederazione svizzera, insieme alla villa tramite il figlio Spartaco. Aperto al pubblico nel 1898, riattato nel 1919 e nel 1961.



Preis Qualität Auswahl

wir führen stets über 100 verschiedene Polstergarnituren



Variante in echt Nappa-Leder
Sofa 3plätzig 1800.- **1698.-** Sofa 2plätzig 1430.- **1350.-** Fauteuil 1010.- **950.-**

Format muss nicht teuer sein! Elegante Kombination in hochwertigem Velours-Bezug. Auch in anderen Farben erhältlich.
Sofa 3plätzig 1265.- **1195.-** Sofa 2plätzig 970.- **915.-** Fauteuil 720.- **680.-**



Komfortables Klappssofa, Armlehnen abklappbar. Ausziehbarer Bettkasten im Sockel. Ca. 90x210 cm Liegefläche. **822.-**
748.-



Zweier-Sofa im hochmodischen Bezugsstoff. Liegefläche ca. 125x195 cm, ausziehbar auf Lattenrost. **877.-**
798.-



Flottes 2sitziges Sofa, ca. 127x200 cm Liegefläche. Im aktuellen Bezugsstoff. **405.-**
368.-



Schickes Kaminsofa im dezenten Blumen-Bezug. Üppig gepolstert. Liegefläche ca. 115x195 cm. **865.-**
788.-



Duftes Zweier-Sofa. Ca. 150x195 cm Liegefläche, einzeln ausziehbar auf Lattenrost. **770.-**
698.-



Gemütliches 2er-Sofa im Strapazier-Bezug. Mit losen Kissen. Liegefläche ca. 120x190 cm. **393.-**
358.-

Jetzt haben wir die günstigsten* 2er Sofas der Schweiz

Möbel Märki
... weil Vorteile überzeugen!

*** Preisgarantie:**
Sie erhalten Ihr Geld zurück, wenn Sie den gleichen Artikel innert 5 Tagen anderswo günstiger kaufen.

Orient-Teppiche
Durch Direkt-Import, darum so günstig. Z. B. Ind. Mir, ca. 170 x 240 cm (18000 Knoten/m²) 1300.- usw.

Auslegeteppiche
150 verschiedene Qualitäten, ab 13.50 m².

Vorhänge
Sie bringen Ihre Masse... wir nähern für Sie zu Selbstkosten.

Bettwäsche
Modische Bettwäsche-Sets, bestehend aus 2 Jersey-Stretch-Leintüchern, 2 Duvets-Anzügen, 2 Pflumen, ab 120.-.

Liefer-/Abholpreis
Hauptsitz, Betrieb und Ausstellung:
Hunzenschwil / Aarg.
direkt bei der Autobahnausfahrt.
Tel. 064-471021. Täglich geöffnet: Montag bis Freitag 8-21 Uhr, Samstag 8-17 Uhr.

Seewen/Schwyz
direkt an der Gotthardstrasse, bei der Garage Eichhorn.
Telefon 043-214061. Täglich geöffnet: Montag bis Freitag 8-18.30 Uhr, Mittwoch Abendverkauf bis 21 Uhr, Samstag 8-17 Uhr.

Root-Luzern
direkt an der Hauptstrasse Luzern-Zug, Industrie Oberfeld, nur 5 km vom Stadtzentrum. Tel. 041-913191. Täglich geöffnet: Montag bis Freitag 8-18.30 Uhr, Mittwoch Abendverkauf bis 21 Uhr, Samstag 8-17 Uhr.

Spreitenbach im Tivoli
im Einkaufs-Zentrum Eingang Piazza gegenüber Migros. Telefon 056-715601. Täglich geöffnet: Montag bis Freitag 10-21 Uhr, Samstag 8-17 Uhr.

Zürich-Schwamendingen
nur 400 m vom Glatt-Zentrum. Überlandstrasse 381, Telefon 01-419100. Täglich geöffnet: MO-FR 9-18.30 Uhr, DO Abendverkauf bis 21 Uhr, SA 9-16 Uhr. Über 50 Gratis-Fl vor dem Hause. Bus Nr. 94.

Freienbach - Pfäffikon
nur 1 km vom Seedamm-Center und 5 km von Rapperswil. Tel. 055-482222. Täglich geöffnet: Montag bis Freitag 8-21 Uhr, Samstag 8-17 Uhr.

Möbel Märki
... die einzigartige Alternative!